



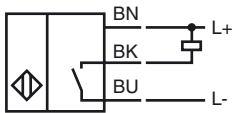
**Код для заказа**

NJ6-F-E

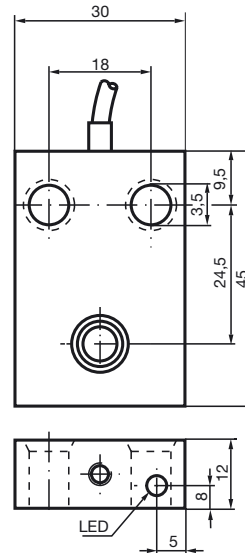
**Характеристики**

- Комфортная серия
- 6 мм, монтаж заподлицо
- 3-проводные, постоянного тока

**Подключение**



**Размеры**



**Технические данные**

**Общие данные**

|                                             |                  |                               |
|---------------------------------------------|------------------|-------------------------------|
| Функция переключающих элементов             | Тип NPN          | Нормально-разомкнутый контакт |
| Интервал переключений $s_n$                 | 6 мм             |                               |
| Монтаж                                      | монтаж заподлицо |                               |
| Выходная полярность                         | пост. ток        |                               |
| Гарантированный интервал переключений $s_a$ | 0 ... 4,8 мм     |                               |
| Коэффициент восстановления $r_{Al}$         | 0,22             |                               |
| Коэффициент восстановления $r_{Cu}$         | 0,2              |                               |
| Коэффициент восстановления $r_{1.4301}$     | 0,7              |                               |

**Параметры**

|                                               |                                               |              |
|-----------------------------------------------|-----------------------------------------------|--------------|
| Рабочее напряжение $U_B$                      | 10 ... 60 В                                   | пост. ток    |
| Частота переключений $f$                      | 0 ... 500 Гц                                  |              |
| Гистерезис $H$                                | 0 ... 0,3                                     | обычно 0,1 % |
| Защита от неправильной полярности подключения | защита от неправильной полярности подключения |              |
| Защита от короткого замыкания                 | тактирующий                                   |              |
| Падение напряжения $U_d$                      | $\leq 3 В$                                    |              |
| Рабочий ток $I_L$                             | 0 ... 200 мА                                  |              |
| Остаточный ток $I_r$                          | $\leq 0,5 мА$                                 |              |
| Ток холостого хода $I_0$                      | $\leq 20 мА$                                  |              |
| Индикация переключения                        | светодиод, желтый                             |              |

**Параметры функциональной безопасности**

|                                        |       |
|----------------------------------------|-------|
| MTTF <sub>d</sub>                      | 990 a |
| Срок использования (T <sub>M</sub> )   | 20 a  |
| Степень диагностического покрытия (DC) | 0 %   |

**Окружающие условия**

|                        |                                |
|------------------------|--------------------------------|
| Окружающая температура | -25 ... 70 °C (-13 ... 158 °F) |
|------------------------|--------------------------------|

**Механические данные**

|                               |                         |
|-------------------------------|-------------------------|
| Тип подключения               | Кабель Полиуретан , 2 м |
| Поперечное сечение проводника | 0,34 мм <sup>2</sup>    |
| Материал корпуса              | ПБТ                     |
| Торцевая поверхность          | ПБТ                     |
| Тип защиты                    | IP67                    |

**Соответствие стандартам и директивам**

|                         |                                         |
|-------------------------|-----------------------------------------|
| Соответствие стандартам |                                         |
| Стандарты               | EN 60947-5-2:2007<br>IEC 60947-5-2:2007 |

**Лицензии и сертификаты**

|                         |                                                      |
|-------------------------|------------------------------------------------------|
| Разрешение по нормам UL | cULus Listed, General Purpose                        |
| Разрешение CSA          | cCSAus Listed, General Purpose                       |
| Разрешение CCC          | Сертифицировано China Compulsory Certification (CCC) |

Дата публикации: 2011-05-12 11:18 Дата издания: 2012-02-03 025929\_rus.xml