



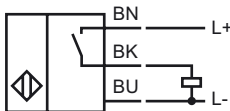
Orderbenämning

NJ10-F-E2

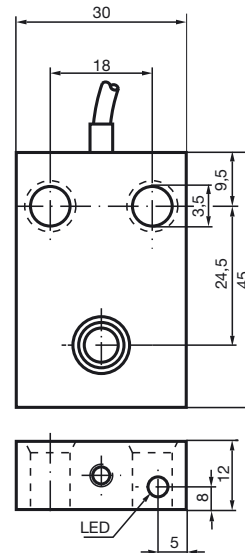
Kännetecken

- Komfortserie
- 10 mm ej i plan
- 3-trådig DC

Anslutning



Avmätning



Tekniska data

Allmänna data

Utgångs funktion		PNP	slutande
Känslavstånd	s_n	10 mm	
Installation		ej i samma plan	
Utgångs typ		DC	
Garanterat känslavstånd	s_a	0 ... 8,1 mm	
Reduktionsfaktor r_{AI}		0,22	
Reduktionsfaktor r_{Cu}		0,2	
Reduktionsfaktor $r_{1,4305}$		0,7	

Specifikationer

Arbetsspänning	U_B	10 ... 60 V DC
Kopplingsfrekvens	f	0 ... 250 Hz
Hysteres	H	0 ... 0,3 typ. 0,1 %
Polaritetsskydd		Skyddad mot felaktig polaritet
Kortslutningsskydd		pulserande
Spänningsfall	U_d	≤ 3 V
Arbetsström	I_L	0 ... 200 mA
Läckström	I_r	$\leq 0,5$ mA
Tomgångsström	I_0	≤ 20 mA
Funktions indikering		LED, gul

Specifikation funktionell säkerhet

MTTF _d	990 a
Livslängd (T_M)	20 a
Feldetekteringsförmåga (DC)	0 %

Omgivningsförhållande

Omgivningstemperatur	-25 ... 70 °C (-13 ... 158 °F)
----------------------	--------------------------------

Mekaniska data

Anslutnings typ	Kabel PUR , 2 m
Ledartvårsnitt	0,34 mm ²
Kapslingsmaterial	PBT
Avkännings yta	PBT
Skyddsklass	IP67

Norm- och riktlinjekonformitet

Normkonformitet	
Normer	EN 60947-5-2:2007 IEC 60947-5-2:2007

Godkännanden och certifikat

UL-godkännande	cULus Listed, General Purpose
CSA-godkännande	cCSAus Listed, General Purpose
CCC-godkännande	Certified by China Compulsory Certification (CCC)