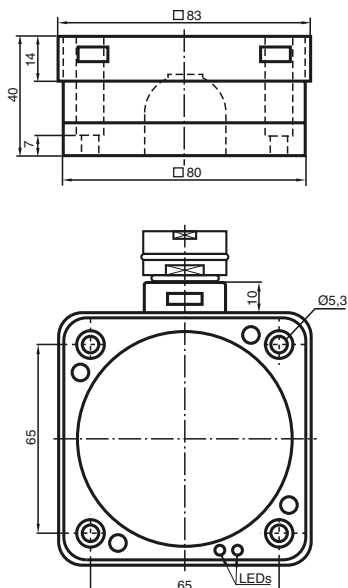


Komfortní řada
40 mm v jedné rovině



Všeobecné údaje	
Funkce spínacího prvku	PNP člen nonekvivalence
Spínací vzdálenost s_n	40 mm
Montáž	v jedné rovině
Pracovní rozsah s_a	0 ... 32,4 mm
Redukční součinitel r_{Al}	0,38
Redukční součinitel r_{Cu}	0,38
Redukční součinitel $r_{nerez\ ocel\ V2A}$	0,83
Charakteristické hodnoty	
Provozní napětí U_B	10 ... 60 V
Spínací frekvence f	0 ... 100 Hz
Hystereze H	0 ... 5 typicky 3 %
Ochrana proti přepólování	ochrana proti přepólování
Ochrana proti zkratu	pulsní kontrola
Úbytek napětí U_d	≤ 3 V
Provozní proud I_L	0 ... 200 mA
Proud naprázdno I_0	≤ 20 mA
Indikace provozního napětí	LED dioda, zelená
Indikace spínacího stavu	LED dioda, žlutá
Soulad s normami	
Normy	IEC / EN 60947-5-2:2004
Podmínky okolního prostředí	
Teplota okolního prostředí	-25 ... 70 °C (248 ... 343 K)
Mechanické parametry	
Typ připojení	Přístrojový konektor 5pólový 15A250VAC
Materiál pouzdra	Polybutyltereftalát
Čelní plocha	Polybutyltereftalát
Stupeň krytí	IP67

Připojení:

A2

