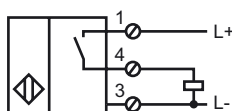




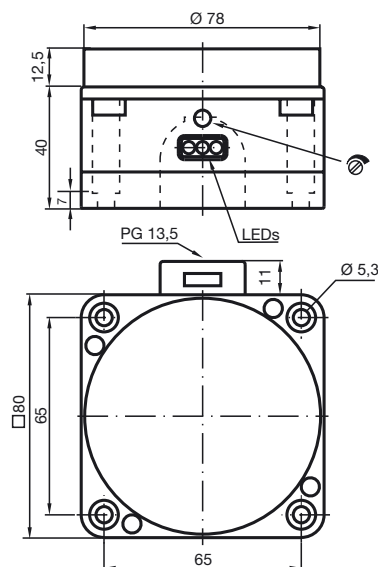
Designação para encomenda

NJ60-FP-E2-Y23355

Ligação



Dimensões



Dados técnicos

Dados gerais

Função do elemento de comutação	PNP	Contacto de trabalho
Intervalo de comutação	s_n	60 mm
Montagem		não nivelado
Polaridade de saída		comutando positivamente
Intervalo seguro de comutação	s_a	0 ... 50 mm
Instrumento de medição		Tubinhos V2A
Factor de redução r_{Al}		0,4
Factor de redução r_{Cu}		0,3
Factor de redução r_{V2A}		0,85
Velocidade dos flanges		aprox. 2,5 m/s (65000 Fl./h)
Ajuda de ajuste		LED, verde/vermelho

Dados característicos

Tensão de funcionamento	U_B	10 ... 30 V
Frequência de comutação	f	0 ... 100 Hz
Histerese	H	tipo 3 %
Protecção contra as inversões da polaridade		protecção contra polaridade inversa
Protecção contra curto-circuito		cíclico
Queda de tensão	U_d	≤ 3 V
Corrente de funcionamento	I_L	0 ... 200 mA
Corrente reactiva	I_0	≤ 20 mA
Indicação da tensão de funcionamento		LED, verde
Indicação do estado de comutação		LED, amarelo

Conformidade com as normas

Normas	IEC / EN 60947-5-2:2004
--------	-------------------------

Condições ambiente

Temperatura ambiente	0 ... 60 °C (273 ... 333 K)
----------------------	-----------------------------

Dados mecânicos

Tipo de saída	Compartimento de aperto
Secção transversal do condutor	até 2,5 mm ²
Material da caixa	POM
Superfície frotal	POM
Tipo de protecção	IP65

Instalação Nota

Montagem:

Monte o sensor 15 a 30 mm acima da corrente de transporte. Dessa maneira, o sensor não será influenciado pela corrente de transporte.

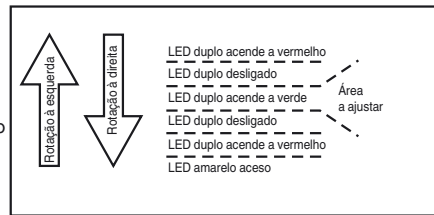
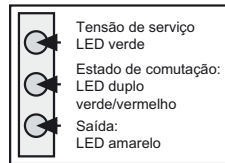
Ajuste:

Para efetuar o ajuste correto da sensibilidade, o sensor deve ser ajustado em conformidade com a aplicação correspondente.

- 1) Após a ligação da tensão de serviço (10 a 30 V DC), o LED verde é aceso.
- 2) O LED amarelo é aceso com o estágio final ligado.
- 3) Se não houver um objeto, o LED duplo no centro tem de acender a verde.

Se isso não acontecer, rode o potenciômetro para o lado direito, até acender o LED amarelo.

Em seguida, rode o potenciômetro para o lado esquerdo, até o LED duplo acender a verde.



Controle:

Para verificar o ajuste correto, verifique a detecção correta de um tubo em aço inoxidável no frasco.