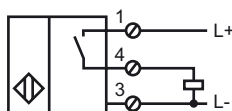




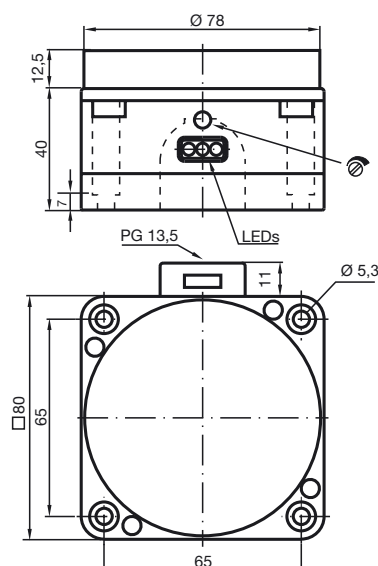
Opis zamówienia

NJ60-FP-E2-Y23355

Przyłącze



Wymiary



Dane techniczne

Dane ogólne

Funkcja elementów przełączających	PNP	normalnie otwarty
Nominalny zasięg działania	s_n	60 mm
Instalacja		niezabudowany
Polaryzacja wyjściowa		przełączany na stan wysoki
Zapewniony dystans działania	s_a	0 ... 50 mm
Miernik		Rurki V2A
Współczynnik redukcji r_{Al}		0,4
Współczynnik redukcji r_{Cu}		0,3
Współczynnik redukcji r_{V2A}		0,85
Prędkość butelek		ok. 2,5 m/s (65000 FI./h)
Pomoc ustawieniowa		Dioda, zielona/czerwona

Parametry

Napięcie robocze	U_B	10 ... 30 V
Częstotliwość przełączania	f	0 ... 100 Hz
histereza	H	zwykle 3 %
Ochrona przed złą polaryzacją		ochrona przed odwrotną polaryzacją
Ochrona przed zwarciami		pulsująca
spadek napięcia	U_d	≤ 3 V
Prąd roboczy	I_L	0 ... 200 mA
Prąd jałowy	I_0	≤ 20 mA
Wskaźnik napięcia roboczego		Zielona dioda
Wskaźnik stanu przełączenia		Żółta dioda

Zgodność norm

Normy	IEC / EN 60947-5-2:2004
-------	-------------------------

Warunki otoczenia

Temperatura otoczenia	0 ... 60 °C (273 ... 333 K)
-----------------------	-----------------------------

Dane mechaniczne

Schemat połączenia	Terminal zaciskowy
Przekrój poprzeczny żył	do 2,5 mm ²
Materiał obudowy	POM
Powierzchnia pomiarowa	POM
Rodzaj ochrony	IP65

Instalacja Uwaga

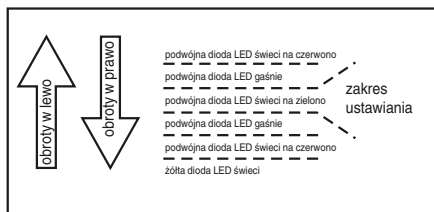
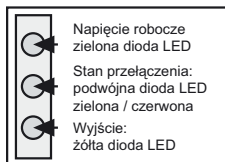
Montaż:

Czujnik należy montować 15–30 mm nad łańcuchem przenośnika. Dzięki temu łańcuch przenośnika nie będzie na niego oddziaływać.

Ustawienie:

W celu prawidłowego ustawienia czułości należy wyregulować czujnik odpowiednio do danego zastosowania.

- 1) po włączeniu napięcia roboczego (10–30 V DC) zaświeci się zielona dioda LED;
 - 2) przy włączonym stopniu końcowym świeci się żółta dioda LED;
 - 3) gdy brak obiektu, podwójna dioda LED w środku musi świecić się na zielono.
- Jeśli tak nie jest, potencjometr trzeba obracać w prawo, aż do zapalenia się żółtej diody LED. Następnie obracać potencjometr w lewo, aż do zapalenia się zielonej, podwójnej diody LED.



Sprawdzenie:

W celu sprawdzenia prawidłowego ustawienia należy przeprowadzić próbę bezbłędnego wykrycia rurki ze stali nierdzewnej umieszczonej w butelce.