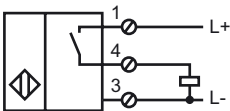
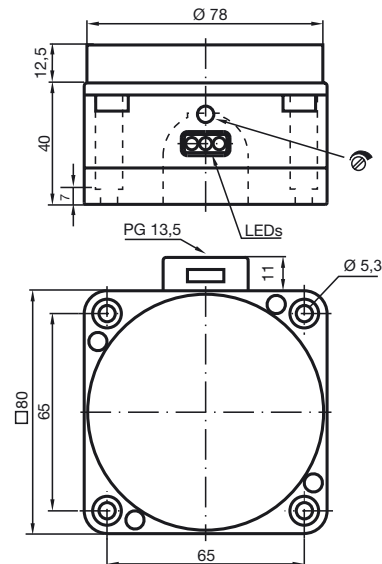


**Bestellbezeichnung**

NJ60-FP-E2-Y23355

Anschluss**Abmessungen****Technische Daten****Allgemeine Daten**

Schaltelementfunktion	PNP	Schließer
Schaltabstand	s_n	60 mm
Einbau		nicht bündig
Ausgangspolarität		plusschaltend
Gesicherter Schaltabstand	s_a	0 ... 50 mm
Messkörper		V2A-Röhrchen
Reduktionsfaktor r_{Al}		0,4
Reduktionsfaktor r_{Cu}		0,3
Reduktionsfaktor r_{V2A}		0,85
Flaschengeschwindigkeit		ca. 2,5 m/s (65000 Fl./h)
Einstellhilfe		LED, grün/rot

Kenndaten

Betriebsspannung	U_B	10 ... 30 V
Schaltfrequenz	f	0 ... 100 Hz
Hysterese	H	typ. 3 %
Verpolschutz		verpolgeschützt
Kurzschlusschutz		taktend
Spannungsfall	U_d	≤ 3 V
Betriebsstrom	I_L	0 ... 200 mA
Leerlaufstrom	I_0	≤ 20 mA
Betriebsspannungsanzeige		LED, grün
Schaltzustandsanzeige		LED, gelb

Normenkonformität

Normen	IEC / EN 60947-5-2:2004
--------	-------------------------

Umgebungsbedingungen

Umgebungstemperatur	0 ... 60 °C (273 ... 333 K)
---------------------	-----------------------------

Mechanische Daten

Anschlussart	Klemmraum
Aderquerschnitt	bis zu 2,5 mm ²
Gehäusematerial	POM
Stirnfläche	POM
Schutzart	IP65

Installationshinweis

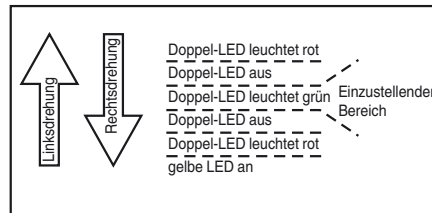
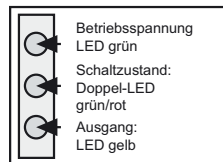
Montage:

Montieren Sie den Sensor 15 ... 30 mm über der Förderkette. Dadurch wird der Sensor nicht durch die Förderkette beeinflusst.

Einstellung:

Für die korrekte Empfindlichkeitseinstellung stimmen Sie den Sensor entsprechend der jeweiligen Anwendung ab.

- 1) nach Anschaltung der Betriebsspannung (10 ... 30 V DC) leuchtet die grüne LED
- 2) die gelbe LED leuchtet bei eingeschalteter Endstufe
- 3) Wenn kein Objekt vorhanden ist muss die Doppel-LED in der Mitte grün leuchten. Ist dies nicht der Fall, drehen Sie das Potentiometer so lange nach rechts, bis die gelbe LED leuchtet. Drehen Sie das Potentiometer anschließend so lange nach links, bis die Doppel-LED grün leuchtet.



Kontrolle:

Zur Überprüfung der korrekten Einstellung verifizieren Sie das einwandfreie Erkennen eines Edelstahlröhrchens in der Flasche.