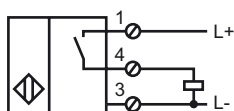




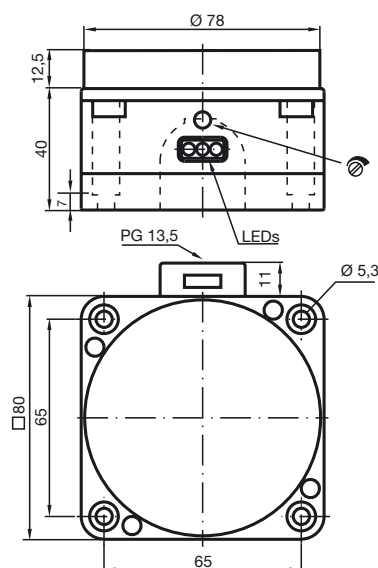
Marque de commande

NJ60-FP-E2-Y23355

Connection



Dimensions



Caractéristiques techniques

Caractéristiques générales

Fonction de l'élément de commutation	PNP	à fermeture
Portée nominale	s_n	60 mm
Montage		non noyable
Polarité de sortie		positive commutation
Portée de travail	s_a	0 ... 50 mm
Corps de mesure		tube V2A
Facteur de réduction r_{Al}		0,4
Facteur de réduction r_{Cu}		0,3
Facteur de réduction r_{V2A}		0,85
Vitesse des bouteilles		env. 2,5 m/s (65000 Fl./h)
Aide au réglage		LED verte/rouge

Valeurs caractéristiques

Tension d'emploi	U_B	10 ... 30 V
Fréquence de commutation	f	0 ... 100 Hz
Course différentielle	H	typ. 3 %
Protection contre l'inversion de polarité		protégé
Protection contre les courts-circuits		pulsé
Chute de tension	U_d	≤ 3 V
Courant d'emploi	I_L	0 ... 200 mA
Consommation à vide	I_0	≤ 20 mA
Visualisation de la tension d'emploi		LED verte
Visualisation de l'état de commutation		LED jaune

Conformité aux normes

Normes		IEC / EN 60947-5-2:2004
--------	--	-------------------------

Conditions environnementales

Température ambiante		0 ... 60 °C (273 ... 333 K)
----------------------	--	-----------------------------

Caractéristiques mécaniques

Type de raccordement		bornier de raccordement
Section des fils		jusqu'à 2,5 mm ²
Matériau du boîtier		POM
Face sensible		POM
Mode de protection		IP65

Date de publication: 2010-01-26 09:25 Date d'édition: 2010-03-11 023355_FRA.xml

Note d'installation

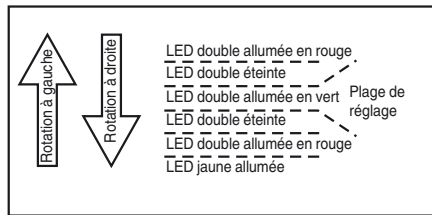
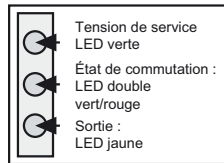
Montage :

Monter le détecteur 15 à 30 mm au-dessus du transporteur à chaîne. Ainsi, le détecteur n'est pas influencé par le transporteur à chaîne.

Réglage :

Pour un réglage correct de la sensibilité, adaptez le détecteur à chaque application.

- 1) Après la connexion de la tension de fonctionnement (10... 30 VCC) la LED verte s'allume
 - 2) La LED jaune s'allume lorsque l'étage de sortie est commuté
 - 3) Si aucun objet n'est disponible, la LED double au centre doit s'allumer en vert.
- Si ce n'est pas le cas, tourner le potentiomètre vers la droite jusqu'à ce que la LED jaune s'allume. Puis, tourner le potentiomètre à gauche, jusqu'à ce que la LED double s'allume en vert.



Contrôle :

Pour s'assurer que le réglage est correct, vérifier que la détection d'un petit tube en acier dans le cylindre fonctionne parfaitement.