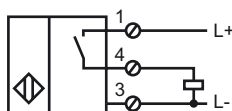




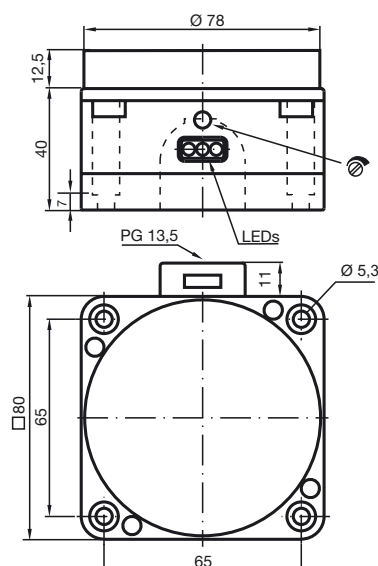
### Objednací název

NJ60-FP-E2-Y23355

### Připojení



## Rozměry



## Technická data

### Všeobecná data

Funkce spínacího prvku	PNP spínací kontakt
Spínací vzdálenost	$s_n$ 60 mm
Montáž	ne v jedné rovině
Polarita výstupu	spínání kladným pólem
Pracovní rozsah	$s_a$ 0 ... 50 mm
Měřicí těleso	Trubičky z nerezové oceli V2A
Redukční součinitel $r_{Al}$	0,4
Redukční součinitel $r_{Cu}$	0,3
Redukční součinitel $r_{nerez\ ocel\ V2A}$	0,85
Rychlost lahví	ca. 2,5 m/s (65000 Fl./h)
Pomůcka pro nastavení	LED dioda, zelená/červená

### Charakteristické hodnoty

Provozní napětí	$U_B$	10 ... 30 V
Spínací frekvence	$f$	0 ... 100 Hz
Hystereze	$H$	typ. 3 %
Ochrana proti přepólování		ochrana proti přepólování
Ochrana proti zkratu		pulsní kontrola
Pokles napětí	$U_d$	$\leq 3$ V
Provozní proud	$I_L$	0 ... 200 mA
Proud naprázdno	$I_0$	$\leq 20$ mA
Indikace provozního napětí		LED dioda, zelená
Indikace stavu sepnutí		LED dioda, žlutá

### Soulad s normami

Normy	IEC / EN 60947-5-2:2004
-------	-------------------------

### Okolní podmínky

Teplota okolí	0 ... 60 °C (273 ... 333 K)
---------------	-----------------------------

### Mechanická data

Typ připojení	Prostor svorky
Průřez žíly vodiče	až 2,5 mm <sup>2</sup>
Materiál pouzdra	Polyoxymetylen
Čelní plocha	Polyoxymetylen
Druh ochrany	IP65

## Instalace Poznámka

### Montáž:

Namontujte snímač 15 ... 30 mm nad hnací řetěz. Zajistíte tak, aby snímač nebyl ovlivňován hnacím řetězem.

### Nastavení:

Z důvodu správného nastavení citlivosti je třeba nastavit snímač podle příslušného způsobu použití.

1) Po připojení provozního napětí (10 ... 30 V stejnos.) svítí zelená dioda LED.

2) Žlutá dioda LED svítí, je-li zapnutý koncový stupeň.

3) Pokud není k dispozici žádný objekt, zelená dvojitá dioda LED uprostřed musí svítit zeleně.

Pokud tomu tak není, otáčejte potenciometrem směrem doprava, dokud se nerozsvítí žlutá dioda LED. Poté otáčejte potenciometrem směrem doleva, dokud se nerozsvítí zelená dvojitá dioda LED.

### Kontrola:

Kontrolu správného nastavení provedete tak, že ověříte, zda je bez problémů rozpoznána trubička z ušlechtilé oceli, umístěná v láhvi.

