



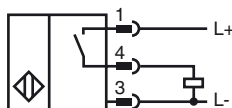
Objednávací název

NJ2-12GM40-E2-V3

Vlastnosti

- 2 mm v jedné rovině

Připojení



Wire barev dle EN 60947-5-2

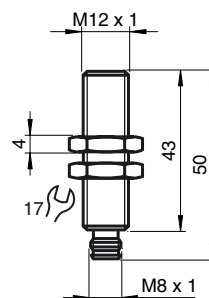
1	BN
3	BU
4	BK

Posluženství

EXG-12

Držák pro rychlou montáž, sřepným dorazem

Rozměry



Technická data

Všeobecné specifikace

Funkce spínacího prvku	PNP spínací kontakt
Spínací vzdálenost	s_n 2 mm
Montáž	v jedné rovině
Polarita výstupu	stejnsměrné
Pracovní rozsah	s_a 0 ... 1,62 mm
Redukční součinitel r_{Al}	0,23
Redukční součinitel r_{Cu}	0,21
Redukční součinitel $r_{nerez\ ocel\ 1.4301}$	0,7

Charakteristické hodnoty

Provozní napětí	U_B	10 ... 60 V
Spínací frekvence	f	0 ... 3000 Hz
Hystereze	H	1 ... 15 typ. 3 %
Ochrana proti přepólování		ochrana proti přepólování
Ochrana proti zkratu		pulsní kontrola
Pokles napětí	U_d	≤ 3 V
Provozní proud	I_L	0 ... 200 mA
Proud naprázdno	I_0	≤ 11 mA

Parametry funkční bezpečnosti

MTTF _d	1590 a
Doba provozu (T_M)	20 a
Stupeň diagnostického pokrytí (DC)	0 %

Okolní podmínky

Teplota okolí	-25 ... 70 °C (-13 ... 158 °F)
Teplota při skladování	-40 ... 85 °C (-40 ... 185 °F)

Mechanické specifikace

Typ připojení	Přístrojový konektor M8 x 1, 3-pin
Materiál pouzdra	ušlechtilá ocel 1.4305 / AISI 303
Čelní plocha	Polybutyltereftalát
Třída ochrany	IP67

Shoda s normami a směrnici

Soulad s normami	
Normy	EN 60947-5-2:2007 IEC 60947-5-2:2007

Schválení a certifikáty

Schválení UL	cULus Listed, General Purpose
Schválení CSA	cCSAus Listed, General Purpose