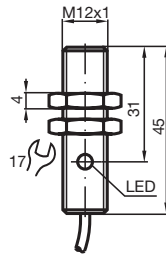
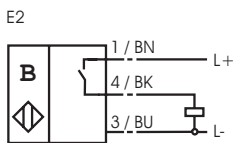


Serie comfort
60 mm incorporabile

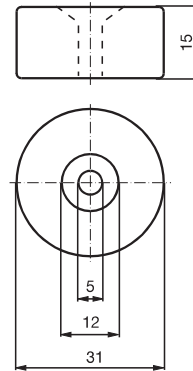


Funzione di un elemento di commutazione	Contatto NO PNP
Distanza di comando misura s_n	60 mm
Montaggio incorporato	incorporabile
Distanza di comando sicura s_a	0 ... 48,6 mm
Tensione di esercizio U_B	10 ... 30 V
Frequenza di commutazione f	0 ... 400 Hz
Protezione da scambio di polarità	si
Protezione da cortocircuito	a fasi
Caduta di tensione U_d	≤ 3 V
Corrente di esercizio I_L	0 ... 200 mA
Corrente a vuoto I_0	≤ 15 mA
Display stato elettrico	LED, rosso
Norme	EN 60947-5-2
Temperatura ambiente	-25 ... 70 °C (248 ... 343 K)
Tipo di collegamento	2 m, cavo in PUR
Sezione filo	0,34 mm ²
Materiale della scatola	Acciaio legato
Superficie anteriore	Acciaio legato
Classe di protezione	IP67

Allacciamento:



Magnete DM 60-31-15



Magnete DM 25-32-07

