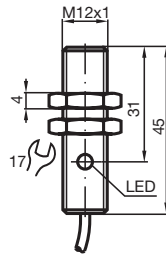


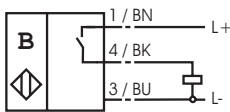
Komfortreihe
60 mm bündig



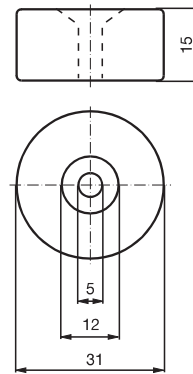
Schaltelementfunktion	PNP	Schließer
Schaltabstand s_n	60 mm	
Einbau	bündig	
Gesicherter Schaltabstand s_a	0 ... 48,6 mm	
Betriebsspannung U_B	10 ... 30 V	
Schaltfrequenz f	0 ... 400 Hz	
Verpolschutz	verpolgeschützt	
Kurzschlusschutz	taktend	
Spannungsfall U_d	≤ 3 V	
Betriebsstrom I_L	0 ... 200 mA	
Leerlaufstrom I_0	≤ 15 mA	
Schaltzustandsanzeige	LED, rot	
Normen	EN 60947-5-2	
Umgebungstemperatur	-25 ... 70 °C (248 ... 343 K)	
Anschlussart	2 m, PUR-Kabel	
Aderquerschnitt	0,34 mm ²	
Gehäusematerial	Edelstahl	
Stirnfläche	Edelstahl	
Schutzart	IP67	

Anschluss:

E2



Magnet DM 60-31-15



Magnet DM 25-32-07

