

Marque de commande

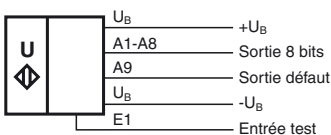
UJ4000-FP-8B

Caractéristiques

- Sortie 8 bits
- Protection absolue contre l'inversion de polarité
- Entrée test
- Sortie défaut

Raccordement électrique

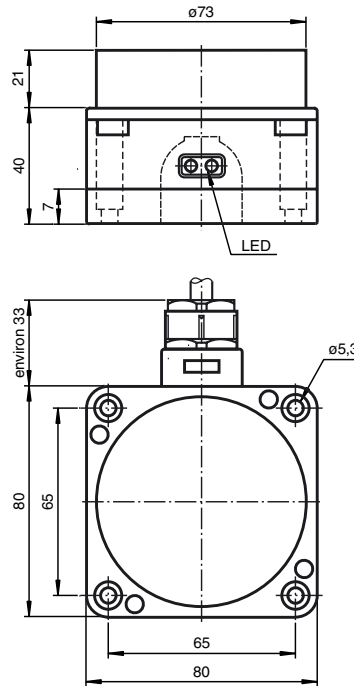
Symbole/Raccordement :



Légende :

- UB+ = marron A3 = rose
- UB- = bleu A4 = rouge
- Entrée test A5 = vert
- E1 = gris/rose A6 = gris
- Sortie 8 bits A7 = noir
- A1 = blanc A8 = violet
- Sortie défaut

Dimensions



Caractéristiques techniques

Caractéristiques générales

| | |
|---------------------------|-----------------|
| Domaine de détection | 500 ... 4000 mm |
| Zone aveugle | 0 ... 500 mm |
| Cible normalisée | 100 mm x 100 mm |
| Fréquence du transducteur | env. 90 kHz |
| Retard à l'appel | ≤ 140 ms |

Éléments de visualisation/réglage

| | |
|-----------------|--------------------------------------------------------------------------------------------------------------------|
| LED rouge/verte | LED verte : alimentation (sous tension) LED rouge clignotante à 2 Hz : défaut (bruits externes trop importants) |
|-----------------|--------------------------------------------------------------------------------------------------------------------|

Caractéristiques électriques

| | |
|------------------------------------|------------------------------------|
| Tension d'emploi | 20 ... 30 V DC , ondulation 10 %SS |
| Consommation à vide I ₀ | ≤ 90 mA |

Entrée

| | |
|---------------|-----------------------------------------------------------------------------|
| Type d'entrée | 1 entrée test, (-U _B + 5 V) jusqu'à +U _B , ≤100 kOhms |
|---------------|-----------------------------------------------------------------------------|

Sortie

| | |
|----------------|----------------------------------------------------------------------------------------------------|
| Type de sortie | sortie 8 bits pour l'indication de la distance de l'objet, PNP 1 sortie défaut, à ouverture PNP |
|----------------|----------------------------------------------------------------------------------------------------|

| | |
|-----------------------------------------|---------------------------------------------------------|
| Résolution | 14 mm , (correspondant à 1 LSB) |
| Reproductibilité | 14 mm , (correspondant à 1 LSB) |
| Courant assigné d'emploi I _e | 20 mA , protégée contre les courts-circuits/surtensions |

| | |
|---------------------------------|---------------------------------|
| Chute de tension U _d | ≤ 4 V |
| Course différentielle H | 14 mm , (correspondant à 1 LSB) |
| Influence de la température | 0,17 % /K |

Conformité aux normes

| | |
|--------|--------------|
| Normes | EN 60947-5-2 |
|--------|--------------|

Conditions environnementales

| | |
|-------------------------|-------------------------------|
| Température ambiante | -10 ... 50 °C (263 ... 323 K) |
| Température de stockage | -40 ... 85 °C (233 ... 358 K) |

Caractéristiques mécaniques

| | |
|--------------------|--------------------------------------------------------------|
| Mode de protection | IP65 |
| Raccordement | câble 2 m, 12 x 0,14 mm ² , bornier surmoulé |
| Matériau | |
| Boîtier | PBT |
| Transducteur | résine époxy/mélange de billes de verre; mousse polyuréthane |
| Masse | 430 g |

Date de publication: 2006-10-31 07:48 Date d'édition: 2006-10-31 021104_FRA.xml

Descriptions des fonctions du détecteur

La mesure de la distance est réalisée par la durée de propagation de l'impulsion ultrasonique. Le processeur μ calcule l'écart entre la durée de propagation et la vitesse ultrasonique. La distance est éditée en parallèle directement sous forme de mot de données de 8 bits.

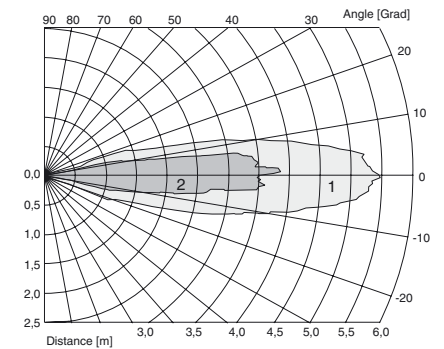
Ce mot de 8 bits peut être traité par une logique associée (p. ex. un API).

Dans le cas où il y aurait des parasites qui ne sont plus contrôlés par le détecteur, le détecteur passe à l'état de dérangement en ouvrant la sortie perturbatrice. La sortie 8 bits enregistre la dernière mesure. La LED DUAL passe à l'état rouge clignotant.

Un niveau signal 1 à l'entrée test a pour conséquence que la sortie 8 bits passe toutes les 200 ms de 00000000 à 11111111 et vice versa.

Diagrammes/Informations supplémentaires

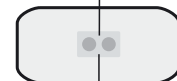
Courbe de réponse caractéristique



Courbe 1: surface unie 100 mm x 100 mm
Courbe 2: barre ronde, Ø 25 mm

Fenêtre LED

LED bicolore
verte/rouge



"Power on"/Défaut

Accessoires

MH 04-3505
support de montage

MHW 11
support de montage

PA02
Accessoires