



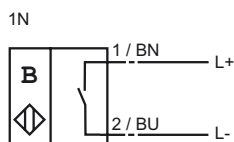
Bestellbezeichnung

MJ60-12GM-1N

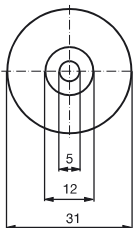
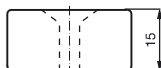
Merkmale

- Komfortreihe
- 60 mm bündig mit Dauermagnet DM 60-31-15

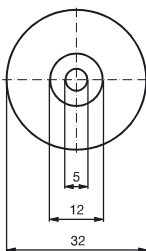
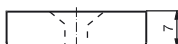
Anschluss



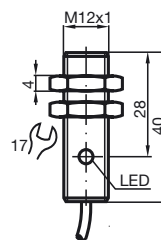
Magnet DM 60-31-15



Magnet DM 25-32-07



Abmessungen



Technische Daten

Allgemeine Daten

Schaltelementfunktion		NAMUR Schließer
Schaltabstand	s_n	60 mm
Einbau		bündig
Ausgangspolarität		NAMUR
Gesicherter Schaltabstand	s_a	0 ... 60 mm

Kenndaten

Nennspannung	U_o	8 V
Schaltfrequenz	f	0 ... 1000 Hz
Stromaufnahme		
Magnet erfasst		≥ 3 mA
Magnet nicht erfasst		≤ 1 mA
Schaltzustandsanzeige		LED, gelb

Normenkonformität

EMV gemäß	EN 60947-5-2
Normen	DIN EN 60947-5-6 (NAMUR)

Umgebungsbedingungen

Umgebungstemperatur	-25 ... 70 °C (248 ... 343 K)
---------------------	-------------------------------

Mechanische Daten

Anschlussart	2 m, PVC-Kabel
Aderquerschnitt	0,34 mm ²
Gehäusematerial	Edelstahl
Stirnfläche	Edelstahl
Schutzart	IP67
Hinweise	Auslaufmodell



ATEX

Daten für den Ex-Bereich

Wirksame innere Kapazität	C_i	$\leq 40 \text{ nF}$
Wirksame innere Induktivität	L_i	$\leq 43 \text{ }\mu\text{H}$

Veröffentlichungsdatum: 2002-11-04 12:08 Ausgabedatum: 2008-06-30 020035_GER.xml