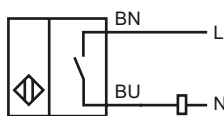
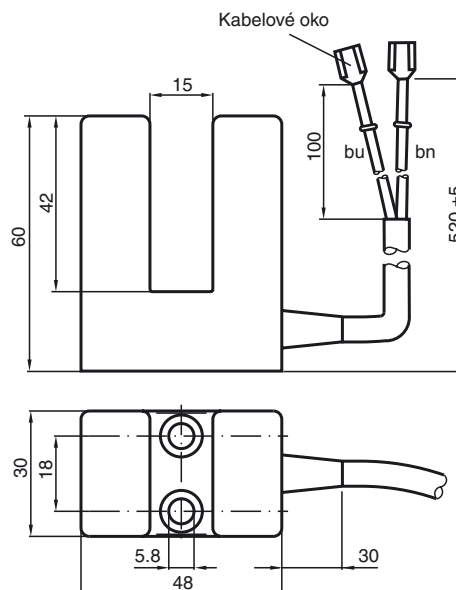


**Objednací název**

SJ15-WS-Y12109

Vlastnosti

- Zvýšená EMC odolnost proti elektromagnetickému rušení
- Specifické provedení na přání zákazníka pro fu. Haushahn
- S plechem pro odstínění
- Připojení kabelovým okem

Připojení**Rozměry****Technická data****Všeobecné specifikace**

Funkce spínacího prvku	AC spínací kontakt
Světla šířka drážky/výřezu	15 mm
Hloubka ponoření (na boční straně)	18,5 ... 20,5 mm
Montáž	
Polarita výstupu	střídavé

Charakteristické hodnoty

Provozní napětí	U_B	při 0 ... 70 °C: 20 ... 250V při -25 ... 0 °C: 80 ... 250 mm
Spínací frekvence	f	0 ... 25 Hz
Pokles napětí	U_d	≤ 3 V
Krátkodobý proud (20 ms, 0,1 Hz)		0 ... 4000 mA
Provozní proud	I_L	10 ... 500 mA
Zbytkový proud	I_r	0 ... 2,5 mA typ.

Okolní podmínky

Teplota okolí	-25 ... 70 °C (-13 ... 158 °F)
---------------	--------------------------------

Mechanické specifikace

Typ připojení	Kabel Polyvinylchlorid , 520 mm
Průřez žíly vodiče	0,75 mm ²
Materiál pouzdra	Polybutyltereftalát
Třída ochrany	IP67

Shoda s normami a směrnici

Soulad s normami	
Normy	EN 60947-5-2:2007 IEC 60947-5-2:2007

Schválení a certifikáty

Schválení UL	cULus Listed, General Purpose
Schválení CSA	cCSAus Listed, General Purpose