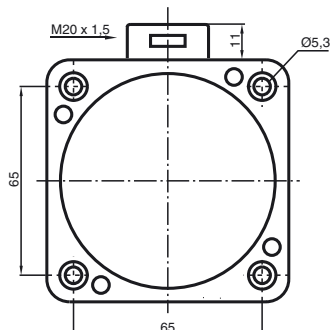
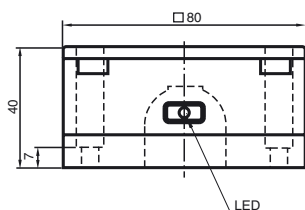


Rozsah teplot  
-25 ... 100 °C  
40 mm ne v jedné rovině



Všeobecné údaje	
Funkce spínacího prvku	AC spínací/rozpínací kontakt
Spínací vzdálenost $s_n$	40 mm
Montáž	ne v jedné rovině
Pracovní rozsah $s_a$	0 ... 32,4 mm
Redukční součinitel $r_{Al}$	0,4
Redukční součinitel $r_{Cu}$	0,3
Redukční součinitel $r_{nerez\ ocel\ V2A}$	0,85
Charakteristické hodnoty	
Provozní napětí $U_B$	20 ... 253 V
Spínací frekvence $f$	0 ... 10 Hz
Hystereze $H$	0 ... 10 typicky %
Ochrana proti zkratu	ne
Úbytek napětí $U_d$	$\leq 7$ V
Krátkodobý proud (20 ms, 0,1 Hz)	0 ... 4000 mA
Provozní proud $I_L$	10 ... 500 mA
Zbytkový proud $I_r$	0 ... 2,5 mA typicky
Indikace provozního napětí	-
Indikace spínacího stavu	LED dioda, červená
Soulad s normami	
Normy	-
Podmínky okolního prostředí	
Teplota okolního prostředí	-25 ... 100 °C (248 ... 373 K)
Mechanické parametry	
Typ připojení	Prostor svorky
Průřez žíly vodiče	až 2,5 mm <sup>2</sup>
Materiál pouzdra	Polybutyltereftalát
Čelní plocha	-
Stupeň krytí	IP67

### Připojení:

