



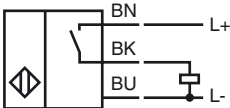
Bestellbezeichnung

SJ15-E2-Y05780

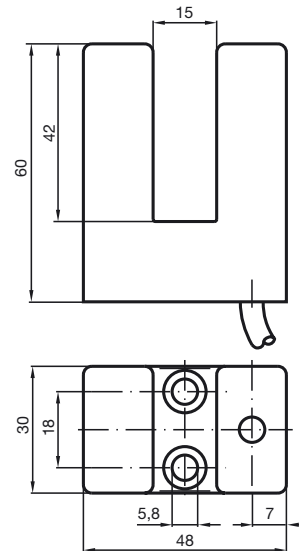
Merkmale

- Komfortreihe
- Kabelzuführung von unten

Anschluss



Abmessungen



Technische Daten

Allgemeine Daten

Schaltenelementfunktion	PNP	Schließer
Schlitzweite	15 mm	
Eintauchtiefe (seitlich)	17 ... 20 mm	
Einbau	nicht bündig	
Ausgangspolarität	DC	

Kenndaten

Betriebsspannung	U_B	10 ... 30 V
Schaltfrequenz	f	0 ... 500 Hz
Hysterese	H	typ. 5%
Verpolschutz	verpolgeschützt	
Kurzschlusschutz	taktend	
Spannungsfall	U_d	≤ 3 V
Betriebsstrom	I_L	0 ... 200 mA
Leerlaufstrom	I_o	≤ 20 mA

Kenndaten funktionale Sicherheit

MTTF _d	1500 a
Gebrauchsdauer (T_M)	20 a
Diagnosedeckungsgrad (DC)	0 %

Umgebungsbedingungen

Umgebungstemperatur	-25 ... 70 °C (-13 ... 158 °F)
---------------------	--------------------------------

Mechanische Daten

Anschlussart	Kabel PVC , 2 m
Aderquerschnitt	0,75 mm ²
Gehäusematerial	PBT
Schutzart	IP67

Normen- und Richtlinienkonformität

Normenkonformität	
Normen	EN 60947-5-2:2007 IEC 60947-5-2:2007

Zulassungen und Zertifikate

UL-Zulassung	cULus Listed, General Purpose
CSA-Zulassung	cCSAus Listed, General Purpose