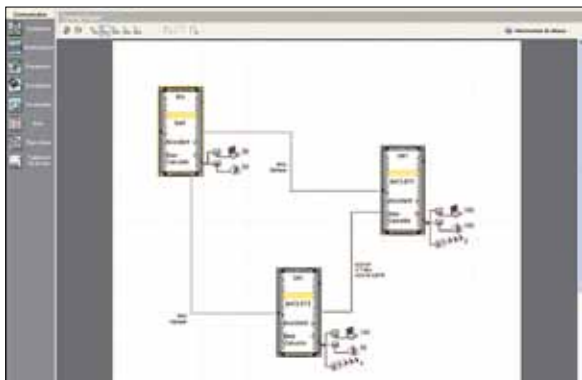


Подбор шкафа LCS² в несколько движений мышью

Новое ПО LCS Pro² значительно упрощает и ускоряет отбор продуктов, в том числе по визуальным характеристикам...



LCS Pro² обеспечивает **автоматическое определение** номеров артикулов по требуемым характеристикам



LCS Pro² обеспечивает **визуализацию шкафа в сборе** с возможностью внесения изменений



LCS Pro² обеспечивает **простое управление собранной информацией**: ведение технических записей, подготовка заказов, печать документов

Кабельная система Legrand LCS² категории 6а

НОВИНКА

патч-панели укомплектованные, блоки для неуккомплектованных патч-панелей



Механизм быстрой фиксации



335 73



335 90



335 76



Экранированный коннектор STP Кат. 6а

Упак.	Кат. №	Патч-панель Кат. 6а, оснащена 24 коннекторами RJ 45
		Механизм быстрой фиксации Установка в любые шкафы. Соответствие стандартам ISO/IEC 11801 Изд. 2.0, EN 50173-2 и EIA/TIA 568 B2.10. Формат 19", высота 1 U. Автоматическое заземление каждого коннектора. Поставляется с задним кабельным органайзером с индивидуальным зажимом для каждого кабеля. Поставляется со вставками на 6 коннекторов LCS ² RJ 45 Кат. 6а Маркировка 568 A/B. Комплектуется цветной маркировкой с нумерацией.
1	335 73	19" патч-панель 1U, STP, металлический экран 360°
1	335 84	Патч-панель UTP 8 контактов
1	335 85	Патч-панель UTP с органайзером, 8 контактов
1	335 86	Патч-панель STP с органайзером, 360° метал.экран
		Неуккомплектованные патч-панели
		Механизм быстрой фиксации Установка в любые шкафы. Соответствие стандартам ISO/IEC 11801 Изд. 2.0, EN 50173-2 и EIA/TIA 568 B2.10. Формат 19", высота 1 U. Установка до 4 вставок: - вставка 6 коннекторов RJ 45 LCS ² ; - телефонная вставка; - оптическая кассета; - инжектор PoE; - вставки F-коннекторов; - встраиваемый коммутатор; - вставка с адаптерами телефон/Ethernet; - медиаконвертер медь/оптоволокно; - заглушка.
1	335 90	19" патч-панель, неуккомплектованная, экранированная, возможность установки до 4 вставок
		Вставки для патч-панелей, 6 коннекторов RJ 45 Кат. 6а
		6 коннекторов RJ 45 LCS ² Кат. 6а, маркировка 568 A/B. Цветные номерные этикетки в комплекте. Соответствие стандартам ISO/IEC 11801 Изд. 2.0, EN 50173-2 и EIA/TIA 568 B2.10.
2	335 76	Вставка 6 коннекторов, STP, металлический экран, 360°.
10	335 91	Заглушка для 19" патч-панели, цвет чёрный.