

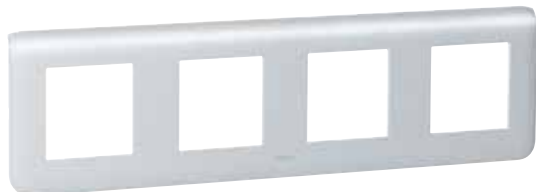
рамки Mosaic™



788 01

790 02

788 03



790 08



788 25



790 32

Упак.	Кат. №		Рамки
	белый	алюм	
			Крепятся на суппортах винтовыми зажимами или захватами, вставляемыми в специальные прорези (при необходимости можно увеличить толщину конструкции)
10 5	788 11	790 11	Для 1 модуля Крепится на суппорте Кат. № 802 50
10 5	788 01	790 01	Для 1 модуля Крепится на суппорте Кат. № 802 50
10	788 02	790 02	Для 2 модулей Крепится на суппортах Кат. № 802 51/60/61/62/69
10 5	788 03	790 03	Для 3 модулей Крепится на суппорте Кат. № 802 59
10 5	788 14	790 14	Для 4 модулей горизонт. установка Крепится на суппортах Кат. № 802 52/58
10 5	788 15	790 15	Для 5 модулей горизонт. установка Крепится на суппортах Кат. № 802 52/58
10 5	788 25	790 25	Для 5 модулей вертикал. установка Крепится на суппортах Кат. № 802 52/57
10 5	788 04	790 04	Для модулей 2x2 горизонт. установка Крепится на суппортах Кат. № 802 52/58
10 5	788 22	790 22	Для модулей 2x2 вертикал. установка Крепится на суппортах Кат. № 802 52/57
10 5	788 16	790 16	Для 6 модулей горизонт. установка Крепится на суппорте Кат. № 802 53
10 5	788 18	790 18	Для 8 модулей горизонт. установка Крепится на суппорте Кат. № 802 53
10 5	788 06	790 06	Для 3x2 модулей горизонт. установка Крепится на суппорте Кат. № 802 53
10 5	788 23	790 23	Для 3x2 модулей вертикал. установка Крепится на суппорте Кат. № 802 53

Упак.	Кат. №		Рамки (продолжение)
	белый	алюм	
1	788 10	790 10	Для 10 модулей горизонт. установка Крепится на суппорте Кат. № 802 54
1	788 08	790 08	Для модулей 4x2 горизонт. установка Крепится на суппорте Кат. № 802 54
5 1	788 30	790 30	Для модулей 2x5 Крепится на суппорте Кат. № 802 64
5 1	788 38	790 38	Для модулей 2x2x2 Крепится на суппорте Кат. № 802 64
1	788 39	790 39	Для модуля управления освещением (Кат. № 784 30) специальный суппорт не требуется
5 1	788 36	790 36	Для модулей 2x6 Крепится на суппорте Кат. № 802 66
5 1	788 37	790 37	Для модулей 2x8 Крепится на суппорте Кат. № 802 66
5 1	788 32	790 32	Для модулей 2x3x2 Крепится на суппорте Кат. № 802 66