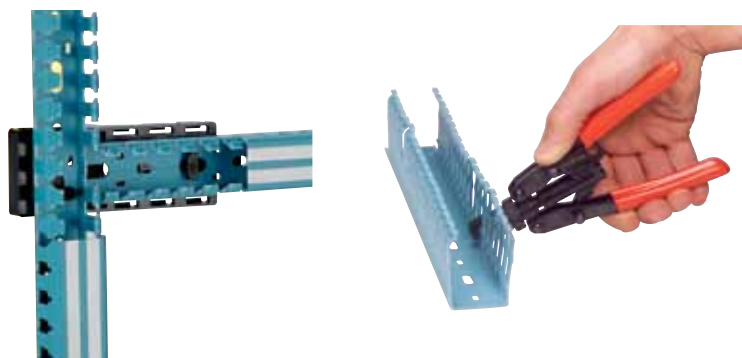
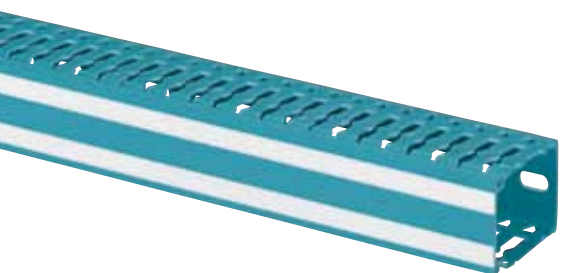
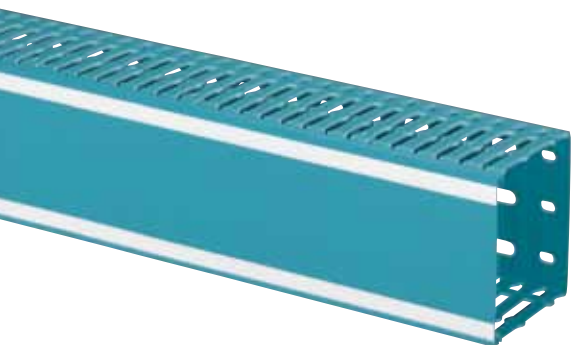


Кабель-каналы Lina 25



Вертикальная и
горизонтальная
фиксация с
фиксатором
Кат. № 366 43

Монтаж с применением
удобного инструмента
Кат. № 367 10

• • • стр. 424

фиксаторы для труб

оснащены защелками



319 05



319 07



319 06



319 04



313 71



319 35

Упак.	Кат. №	Фиксаторы для труб, цвет серый RAL 7035
		Для установки внутри помещений. Для крепления с помощью дюбеля Кат. № 318 82, металлического болта \varnothing 7 мм шаг 150, винта \varnothing 5 мм или с применением инструмента Spit Pulsa 700 E (для Кат. № 319 05/07)
100	319 03	Для жестких гладких труб \varnothing 16 мм
100	319 04	Для жестких гладких труб \varnothing 20 мм
100	319 06	Для жестких гладких труб \varnothing 25 мм
100	319 05	Регулируемые для жестких гладких труб \varnothing 16 и 20 мм
100	319 07	Регулируемые для жестких гладких труб \varnothing 20 и 25 мм

Упак.	Кат. №	Фиксаторы для гибких и жестких труб
		Фиксация при помощи защелок Лирообразный фиксатор для: <ul style="list-style-type: none"> • крепления штифтом • крепежными средствами для DLP • винтами или дюбелями • клеем
100	313 70	Для труб IRL 16, CEI 16
100	313 71	Для труб IRL 20, CEI 20
100	313 72	Для труб IRL 25, CEI 25
100	313 73	Для труб IRL 32, CEI 32
100	313 74	Для труб IRL 40, CEI 40

Упак.	Кат. №	Аксессуары
		Полиамид Дюбель \varnothing 7 мм, хомут 150 мм Монтаж на дюбели с резьбой Кат. № 399 57 Возможен монтаж при помощи строительного пистолета.
100	319 35	Фиксация группы проводников длина 140 мм для 8 кабелей U1000 R2V 3G 1.5
50	319 36	длина 240 мм для 16 кабелей U1000 R2V 3G 1.5

