

CAB 3

система маркировки кабеля и клеммных блоков Viking 3

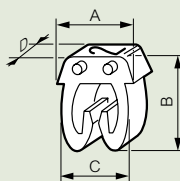


Упак.	Кат. №	Апликаторы	
		Прозрачные: мгновенная идентификация маркеров	
		Для быстрого выбора и нанесения маркера на проводник	
		Для маркеров сеч. (мм ²)	Цветная маркировка апликаторов для идентификации сечения
10	383 94	0,15 - 0,5	CAB 3
10	383 95	0,5 - 1,5	CAB 3
10	383 96	1,5 - 2,5	CAB 3
10	383 97	4 - 6	CAB 3
		Наборы маркеров CAB 3 (цифры)	
		Для кабеля сечением:	
1	382 01	0,15 - 0,5 мм ² : 2500 маркеров + 10 апликаторов (250 цифр 0 - 9)	
1	382 02	0,5 - 1,5 мм ² : 3000 маркеров + 10 апликаторов (250 цифр 0 - 9)	
1	382 03	1,5 - 2,5 мм ² : 3000 маркеров + 10 апликаторов (250 цифр 0 - 9)	
1	382 04	4 - 6 мм ² : 2000 маркеров + 10 апликаторов (200 цифр 0 - 9)	
		Чемоданчик инструментальный переносной	
		Для системы маркировки CAB 3, наконечников Starfix...	
1	382 00	Поставляется без маркеров со съемным отделением для апликаторов и маркеров Высота 85, глубина 280, ширина 450 мм Металлический, с замком	
		Касса для маркеров CAB 3	
1	382 08	Состоит из полочек, расположенных друг над другом и предназначенных для: • Раскладки маркеров по блокам для нанесения на рабочем месте • Хранения вблизи рабочего места коробок с маркерами размером: выс. 450, глуб. 300, шир. 255 мм • Крепления к стене и соединения сразу нескольких касс	
		Держатели	
100	383 92	Держатели маркировочных элементов Защелкиваются на клеммах Viking 3 Вместимость: 7 маркировочных элементов от 0,15 до 0,5 мм ² 6 маркировочных элементов от 0,5 до 1,5 мм ²	
		Аксессуары CAB 3	
		Держатели маркировочных элементов Для кабелей сечением 10 - 70 мм ² Вместимость: 8 маркировочных элементов (цифры, буквы, знаки) для кабелей сечением 0,5 - 1,5 мм ² или 1,5 - 2,5 мм ² Черные, для кабеля сечением (мм ²):	
100	384 90	10 - 16	
50	384 91	25 - 35	
50	384 92	50 - 70	

система маркировки CAB 3™ для кабелей и клемм Viking 3

■ Размеры

Маркировочные элементы
Полиамид 6/6



Размеры	Сечение кабеля (мм ²)			
	0.15 - 0.5	0.5 - 1.5	1.5 - 2.5	4 - 6
A (мм)	5	5	5.6	8
B (мм)	5.05	6.4	7.6	9.6
C (мм)	3.7	4.3	4.9	7.1
D (мм)	2.3	3	3	3
∅ мин./макс. (мм)	0.8/2.2	2.2/3	2.8/3.8	4.3/5.3

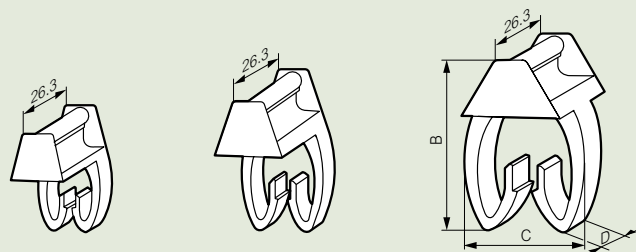
Кат. № 381 50 - 381 55 и 381 60 - 381 65: Ширина шага маркировки D = 6 мм

Держатели маркировочных элементов

Кат. № 384 90

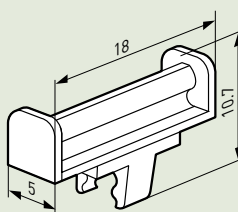
Кат. № 384 91

Кат. № 384 92

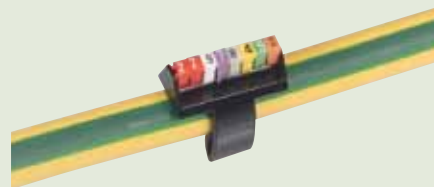


Размеры	Сечение маркируемого кабеля (мм ²)		
	10 - 16	25 - 35	50 - 70
A (мм)	18	24.3	27.2
B (мм)	8.9	12.2	17.2
C (мм)	7	7	10

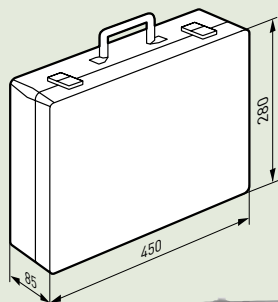
Держатель маркировочных элементов Кат. № 383 92



Кат. № 384 92, надетый на кабель



■ Описание чемоданчика для инструментов и принадлежностей Кат. № 382 00



В нижнем лотке:
• 8 средних отделений
(в каждую помещается одна коробка CAB 3)
• 1 большое отделение

В верхнем лотке:
• 12 маленьких отделений (<=> 6 коробок CAB 3)
• 1 среднее отделение для кассет
Вместимость: прикл. 15 000 маркировочных элементов CAB 3



382 00