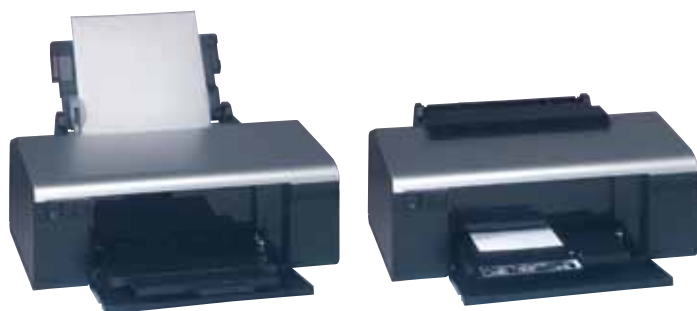


универсальная маркировочная система Logcab™ 2

для кабелей, модульного оборудования, VDI, розеток, оборудования управления и сигнализации



388 00

Подставка для жестких этикеток



387 31

387 27



Пример щитка оснащенного этикетками 387 20 с держателем 203 99 этикетками для модульного оборудования 387 31/32



387 37 на вставке 4 x RJ 45



387 38 на вставке 8 x RJ 11



387 06 + 243 24



387 07 + 243 29



387 30 + 387 39



Пример этикеток 387 35/36 на лицевых панелях Программы Mosaic



387 15



387 04



387 18

387 14 с держателем этикеток 387 16

Упак.	Кат. №	Принтер этикеток
1	388 00	Включает в себя: <ul style="list-style-type: none"> • Программу Logcab совместимую с PC 512 Мб, Windows 2000, XP • Струйный принтер формата А4 с картриджами • комплект заготовок для этикеток • интерфейсный кабель • кабель питания 220/240В
1	387 01	Набор запасных картриджей для принтера Состав: <ul style="list-style-type: none"> • 2 черных (black) • 2 желтых (yellow) • 1 голубой (cyan) • 1 светло-голубой (light cyan) • 1 пурпурный (magenta) • 1 светло-пурпурный (light magenta)

Упак.	Кат. №	Заготовки этикеток для принтера
310	387 14 ⁽¹⁾	Пластиковые заготовки гибкие и жесткие для печати черно-белой или цветной Для кабелей Этикетка 37x9,5 мм Применять с держателем этикетки Кат. № 387 16
224	387 16 ⁽¹⁾	Держатель этикетки 50x10 мм Фиксация хомутами Colring 2,4 мм или 3,5 мм
70	387 15 ⁽¹⁾	Этикетка 70 x 15 мм Применять с держателем этикетки Кат. № 387 17
96	387 17	Держатель этикетки 88x15 мм Крепление хомутами Colring 2,4 мм или 3,5 мм
500	387 08 ⁽¹⁾	Для устройств управления и сигнализации 8x27 мм Применять с держателем этикеток Кат. № 385 16 и крышкой 385 14 (стр. 428)
260	387 09 ⁽¹⁾	15x27 мм Применять с держателем этикеток Кат. № 385 17 и крышкой 385 15 (стр. 428)
30	387 18 ⁽¹⁾	Для кнопок Osmoz™ с грибовидными толкателями Ø 22 мм Жесткие самоклеющиеся этикетки
150	387 19 ⁽¹⁾	Ø 60 мм
380	387 21 ⁽¹⁾	Ø 80 мм
150	387 22 ⁽¹⁾	Для модульного оборудования 1 мод.
100	387 23 ⁽¹⁾	Для модульного оборудования 2 мод.
50	387 24 ⁽¹⁾	Для модульного оборудования 3 мод.
50	387 24 ⁽¹⁾	Для модульного оборудования 4 мод.
50	387 26 ⁽¹⁾	Для модульного оборудования 6 мод.
980	387 27 ⁽¹⁾	6,5 x 17,5 мм
220	387 28 ⁽¹⁾	17 x 26 мм

Упак.	Кат. №	Заготовки этикеток для принтера (продолжение)
720	387 31	Для модульного и другого оборудования, (для Кат. № 388 00) Этикетки вставляются в держатели этикеток модульного аппарата
288	387 32	Для модульного оборудования 1 мод.
192	387 33	Для модульного оборудования 2 мод.
144	387 34	Для модульного оборудования 3 мод.
70	387 20	Для модульного оборудования 4 мод. Держатель этикеток для лицевых панелей модульных щитков
360	387 35	Для лицевых панелей информационных розеток Программы Mosaic 1 мод., 19 x 16 мм
180	387 36	Для лицевых панелей информационных розеток Программы Mosaic 2 мод., 40,5 x 16 мм
132	387 37	Для телефонных и Ethernet вставок на 4 модуля RJ для патч панелей
210	387 38	Для телефонных вставок на 4 модуля RJ для патч панелей
480	387 10 ⁽¹⁾	Для проводов Для использования с соответствующими держателями маркеров Metosab (стр. 433)
640	387 11 ⁽¹⁾	Маркер для держателя Metosab 4 x 12 мм
240	387 12 ⁽¹⁾	Маркер для держателя Metosab 4 x 18 мм Маркер для держателя Metosab 4 x 30 мм
1920	387 13	Для Viking 3 и других клеммных блоков Самоклеющаяся этикетка для клеммных блоков Используются с маркировочными листами (формат А4) Кат. № 385 64/65/66/67 или 395 00/01/02
700	387 43 ⁽²⁾	Для клеммных блоков с шагом 5 мм
525	387 44 ⁽²⁾	Для клеммных блоков с шагом 6 мм
40	387 25 ⁽¹⁾	Для других функций сигнализации Самоклеющаяся паспортная табличка 69 x 29 мм Используются с крышкой Кат. № 387 29
10	387 29 ⁽¹⁾	Защитная крышка 70 x 30 мм для паспортной таблички Кат. № 387 25
20	387 30 ⁽¹⁾	Самоклеющаяся паспортная табличка 99 x 59 мм Используются с крышкой Кат. № 387 39
10	387 39 ⁽¹⁾	Защитная крышка 100 x 60 мм для паспортной таблички Кат. № 387 30
40	387 04 ⁽¹⁾	Самоклеющаяся табличка 50 x 50 с предостерегающими треугольными знаками
10	387 05 ⁽¹⁾	Многофункциональная самоклеющаяся табличка 105 x 99

(1) Маркеры на жесткой пластиковой основе

(2) Фиксируются на клеммниках (кроме трехжильных) без дополнительных элементов