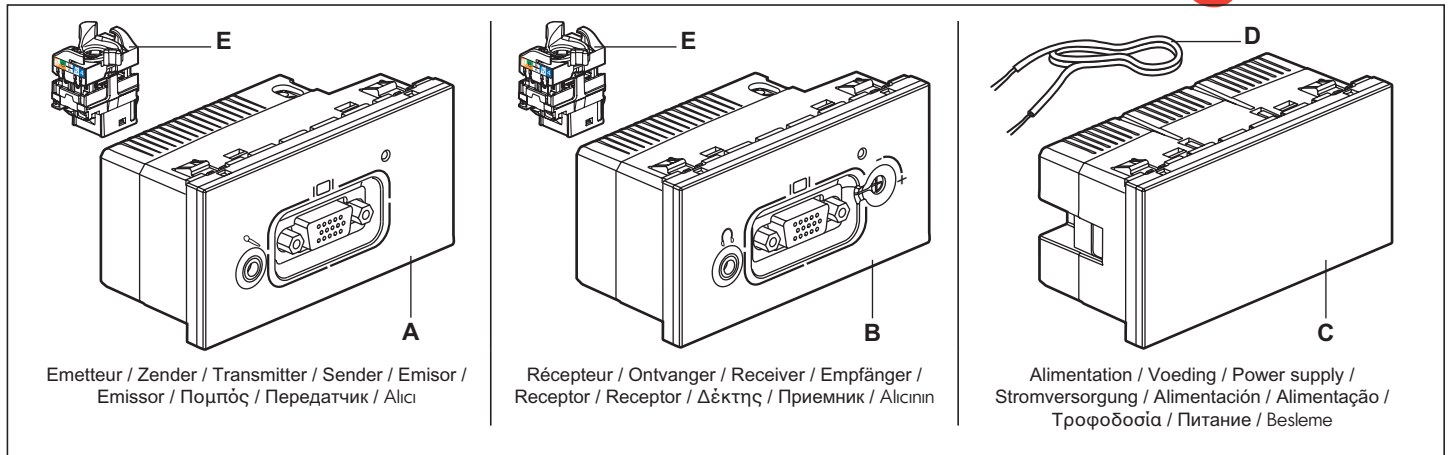


Mosaic™

- Kit HD15 + Jack
  - Kit HD15 + jack
  - HD15 + jack socket kit
  - Teilesatz HD15 + Klinkenstecker
  - Kit HD15 + Jack
- 787 70

- Kit HD15 + jack
- Kit HD15 + Υποδοχή
- Комплект HD15 + Jack
- HD15 kiti + fiş



- Caractéristiques émetteur
- Specificaties zender
- Transmitter characteristics

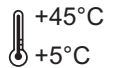
- Technische Daten Sender
- Características emisor
- Características emissor

- Χαρακτηριστικά πομπού
- Χαρακτηριστικά передатчика
- Αλici özellikleri

<b>Entrées</b>	Vidéo : 1 VGA/UX GA sur connecteur HD15 Audio : 1 audio analogique sur mini Jack 3,5 mm
<b>Ingangen</b>	Vidéo: 1 VGA/UX GA-ingang via HD15-connector Audio: 1 analoge audio-ingang via mini-jack van 3,5 mm
<b>Inputs</b>	Vidéo: 1 VGA/UX GA on HD15 connector Audio: 1 audio analogue on 3.5 mm mini-jack socket
<b>Eingänge</b>	Vidéo: 1 VGA/UXGA auf HD15-Steckverbinder Audio: 1 analoger Audio-Eingang auf 3,5 mm Mini-Klinkenstecker
<b>Entradas</b>	Vidéo: 1 VGA/UX GA en conector HD15 Audio: 1 audio analógico en mini Jack 3,5 mm

<b>Entradas</b>	Vidéo: 1 VGA/UX GA sobre conector HD15 Áudio: 1 áudio analógico sobre mini-jack 3,5 mm
<b>Εισοδοι</b>	Βίντεο: 1 VGA/UX GA πάνω σε βύσμα HD15 Ήχος: 1 αναλογική πάνω σε μίνι υποδοχή 3,5 mm
<b>Входы</b>	Видео: 1 VGA/UX GA на коннектор HD15 Аудио: 1 аудио аналоговый на mini Jack 3,5 mm
<b>Girişler</b>	Vidéo: 1 VGA/UX GA, HD15 soketi üzerinde Audio: 1 analog ses, mini 3.5 mm fiş üzerinden

<b>Sortie / Uitgang / Output / Ausgang / Salida / Saída / Έξοδος / Выход / Çıkış</b>	1 RJ 45
<b>Consommation / Verbruik / Consumption / Stromverbrauch / Consumo / Consumo / Κατανάλωση / Потребление / Tüketim</b>	24 VDC - 70 mA - 1.7 W



- Caractéristiques récepteur
- Specificaties ontvanger
- Receiver characteristics

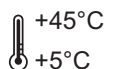
- Technische Daten Empfänger
- Características receptor
- Características receptor

- Χαρακτηριστικά Δέκτη
- Χαρακτηριστικά приемника
- Αλiciνπ özellikleri

<b>Sorties</b>	Vidéo : 1 VGA/UX GA sur connecteur HD15 Audio : 1 audio analogique sur mini Jack 3.5 mm
<b>Uitgangen</b>	Vidéo: 1 VGA/UX GA-ingang via HD15-connector Audio: 1 analoge audio-ingang via mini-jack van 3,5 mm
<b>Output</b>	Vidéo: 1 VGA/UX GA on HD15 connector Audio: 1 audio analogue on 3.5 mm mini-jack socket
<b>Ausgänge</b>	Vidéo: 1 VGA/UXGA auf HD15-Steckverbinder Audio: 1 analoger Audio-Eingang auf 3,5 mm Mini-Klinkenstecker
<b>Salidas</b>	Vidéo: 1 VGA/UX GA en conector HD15 Audio: 1 audio analógico en mini Jack 3,5 mm

<b>Saídas</b>	Vidéo: 1 VGA/UX GA sobre conector HD15 Áudio: 1 áudio analógico sobre mini-jack 3,5 mm
<b>Έξοδοι</b>	Βίντεο: 1 VGA/UX GA πάνω σε βύσμα HD15 Ήχος: 1 αναλογική πάνω σε μίνι υποδοχή 3,5 mm
<b>Выходы</b>	Видео: 1 VGA/UX GA на коннектор HD15 Аудио: 1 аудио аналоговый на mini Jack 3,5 mm
<b>Çıkışlar</b>	Vidéo: 1 VGA/UX GA, HD15 soketi üzerinde Audio: 1 analog ses, mini 3.5 mm fiş üzerinde

<b>Entrée / Ingang / Input / Eingang / Entrada / Entrada / Εισοδος / Вход / Giriş</b>	1 RJ 45
<b>Consommation / Verbruik / Consumption / Stromverbrauch / Consumo / Consumo / Κατανάλωση / Потребление / Tüketim</b>	224 VDC - 95 mA - 2.3 W

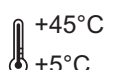


- Caractéristiques alimentation
- Specificaties voeding
- Power supply characteristics

- Technische Daten Stromversorgung
- Características alimentación
- Características alimentação

- Χαρακτηριστικά τροφοδότησης
- Χαρακτηριστικά питания
- Besleme özellikleri

<b>Entrée / Ingang / Input / Eingang / Entrada / Entrada / Εισοδος / Вход / Giriş</b>	100/240 VAC - 50/60 Hz
<b>Sortie / Uitgang / Output / Ausgang / Salida / Saída / Έξοδος / Выход / Çıkış</b>	24 VDC - 350 mA - 8.4 W max



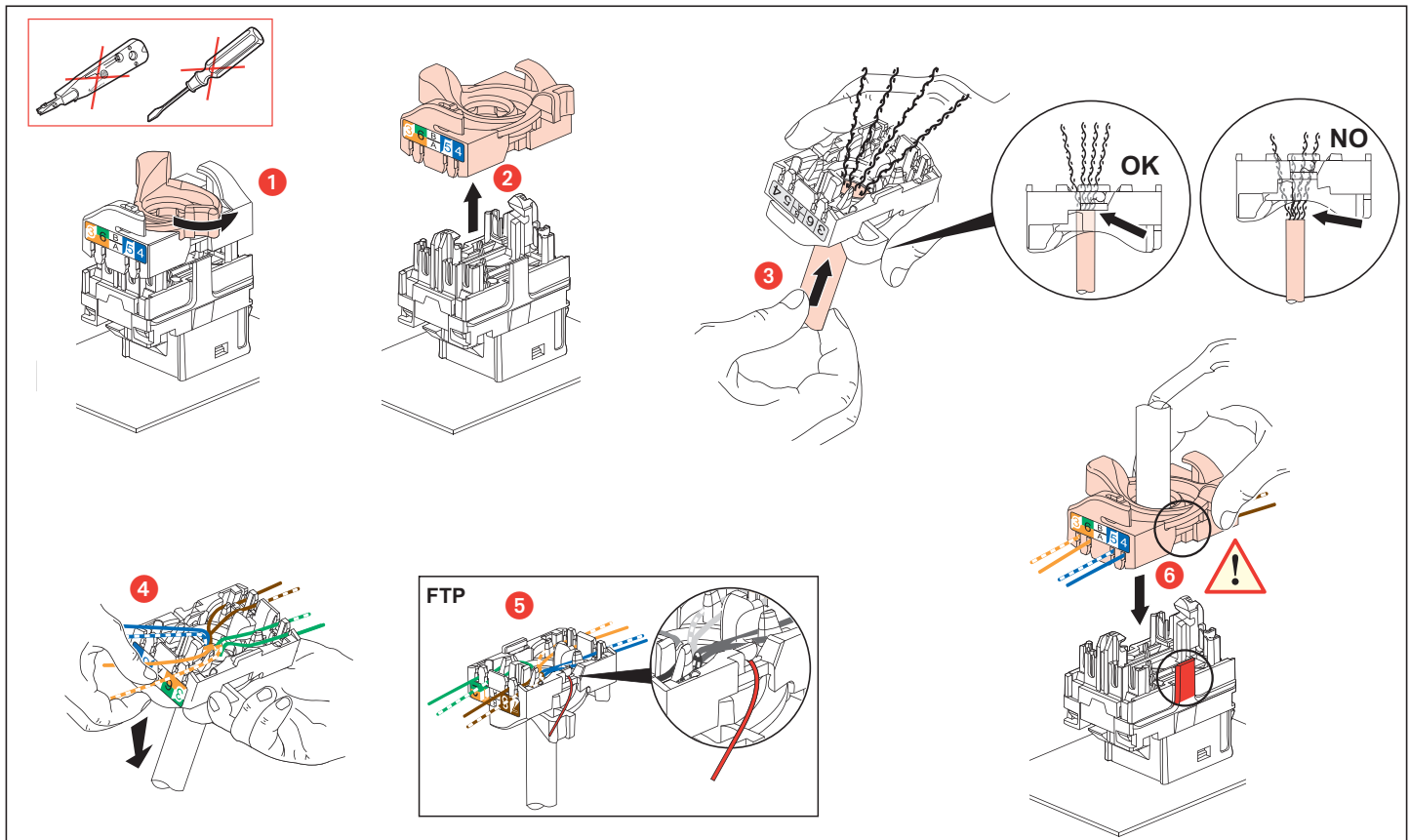
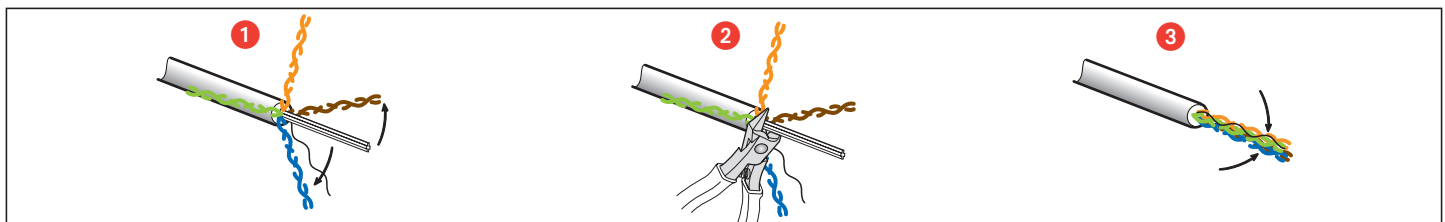
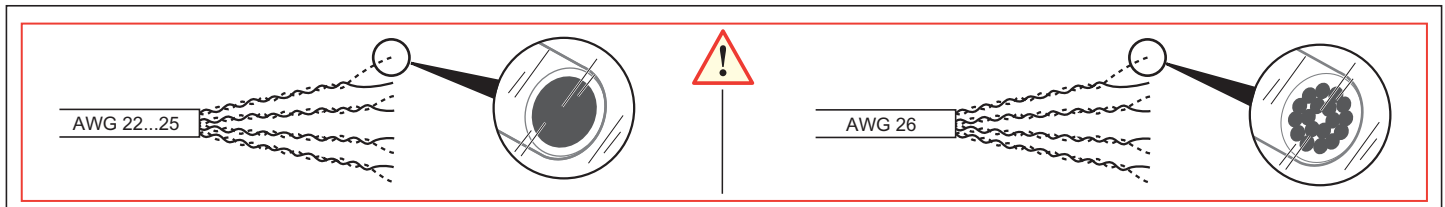
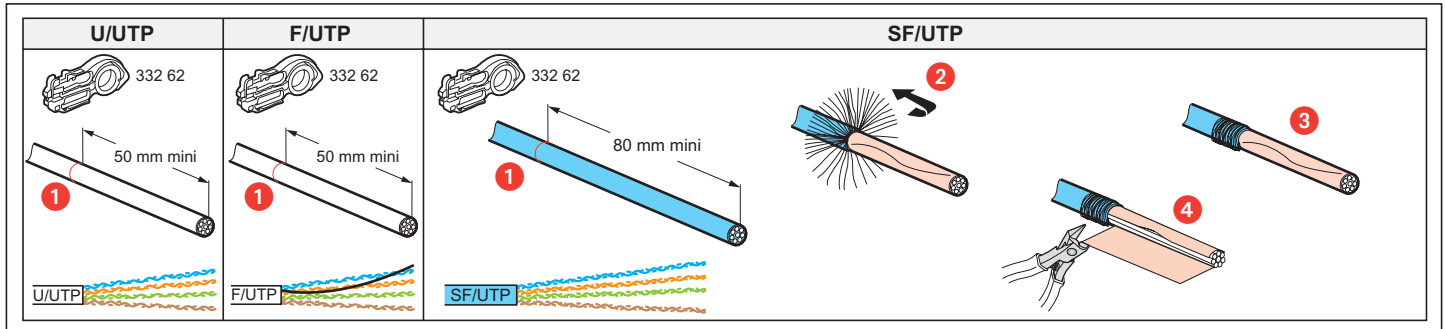


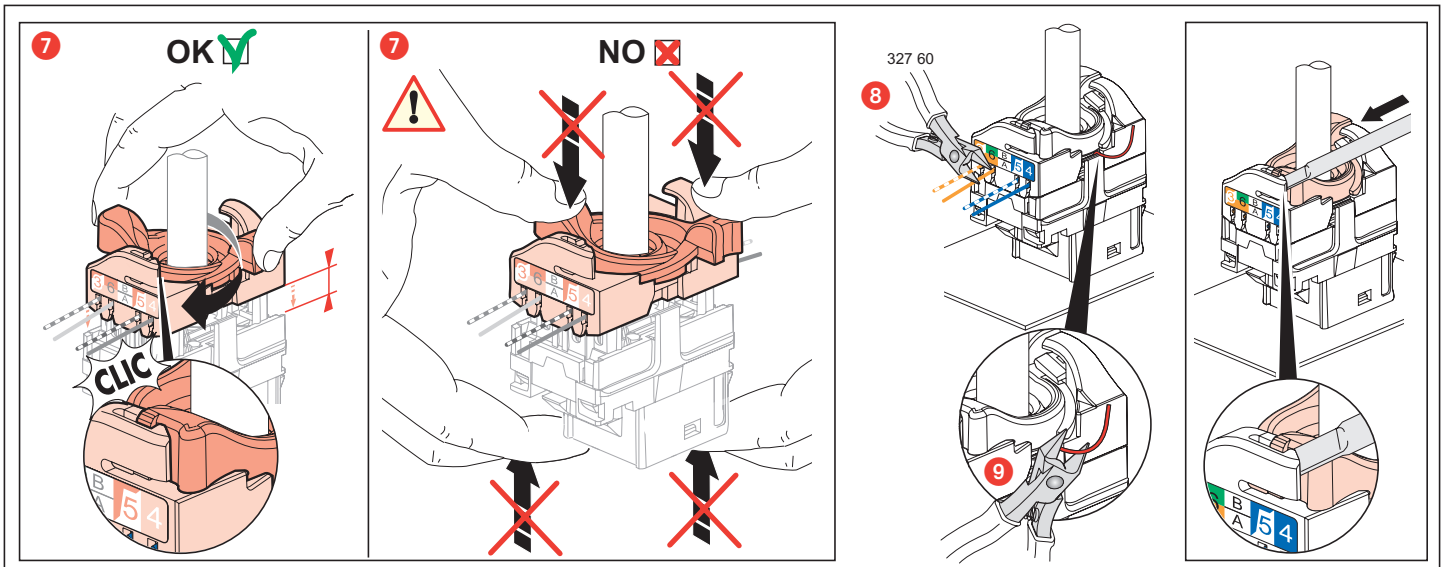
Legrand préconise l'utilisation de câbles blindés FTP, lors de l'installation du kit HD15 + Jack en milieu perturbé.  
Legrand raadt aan om afgeschermde FTP-kabels te gebruiken, ingeval de kit HD15 + jack in een verstoorde omgeving wordt geïnstalleerd.  
Legrand recommends the use of screened FTP cables, when installing the HD15 + jack socket kit in an interference area.  
Legrand empfiehlt die Verwendung abgeschirmter FTP-Kabel beim Einbau des Teilesatzes HD15 + Klinkenstecker in gestörter Umgebung.  
Legrand recomienda utilizar cables blindados FTP al instalar el kit HD15 + Jack en un medio perturbado.

A Legrand preconiza a utilização de cabos blindados FTP, durante a instalação do kit HD15 + jack em meio perturbado.  
H Legrand συστήνει τη χρήση FTP θωρακισμένων καλωδίων, κατά την εγκατάσταση του kit HD15 + Υποδοχή σε περιβάλλον με παρεμβολές.  
Компания Лэгранд рекомендует в случае монтажа комплекта HD15 + Jack в местах с высоким уровнем помех применять экранированный кабель FTP.  
Legrand parazitlerin yoğun olduğu ortamlarda HD15 kiti + Fiş'in tesisinde FTP tipi blendajlı kabloların kullanılmasını önermektedir.

Conforme 61000-6-1 avec câble U/UTP - F/UTP / Conform 61000-6-1 met U/UTP-F/UTP-kabel / Conforms to 61000-6-1 with U/UTP - F/UTP cable /  
Konform nach 61000-6-1 mit U/UTP-F/UTP-Kabel / Conforme 61000-6-1 con cable U/UTP - F/UTP / Conforme 61000-6-1 com cabo U/UTP - F/UTP  
Συμβατό με το 61000-6-1 με καλώδιο U/UTP - F/UTP / Соответствует 61000-6-1 с кабелем U/UTP - F/UTP / U/UTP - F/UTP kabloyla 61000-6-1 uyumlu

Conforme 50090-2-2 avec câble F/UTP / Conform 50090-2-2 met F/UTP-kabel / Conforms to 50090-2-2 with F/UTP cable /  
Konform nach 50090-2-2 mit F/UTP-Kabel / Conforme 50090-2-2 con cable F/UTP / Conforme 50090-2-2 com cabo F/UTP  
Συμβατό με το 50090-2-2 με καλώδιο F/UTP / Соответствует 50090-2-2 с кабелем F/UTP / F/UTP kabloyla 50090-2-2 uyumlu





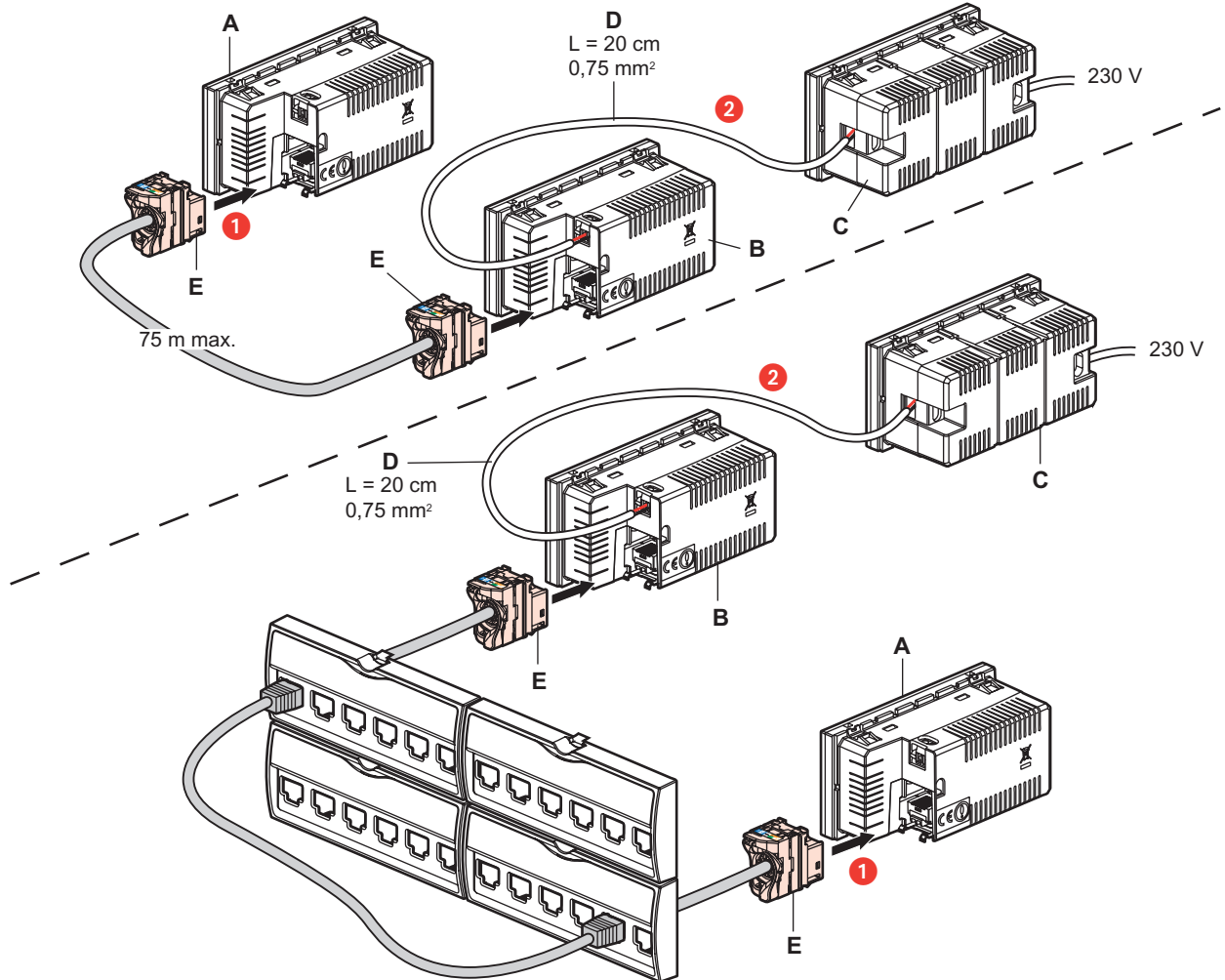
• Câblage  
• Bedrading

• Cabling  
• Verdrahtung

• Cableado  
• Cablagem

• Καλωδίωση  
• Схема подключения

• Kablolar



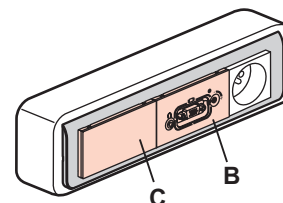
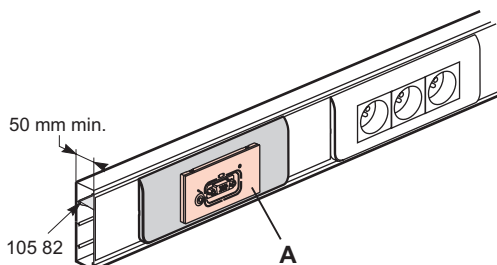
• Montage  
• Montage

• Fitting  
• Montage

• Montaje  
• Montagem

• Συναρμολόγηση  
• Монтаж

• Montaj



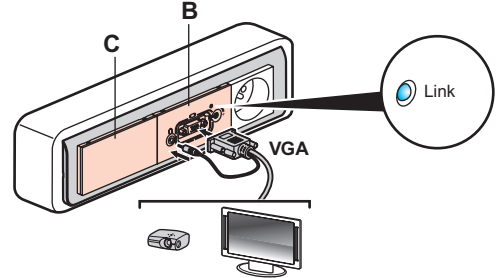
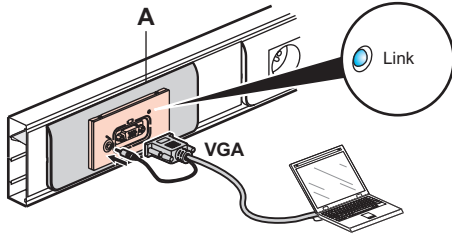
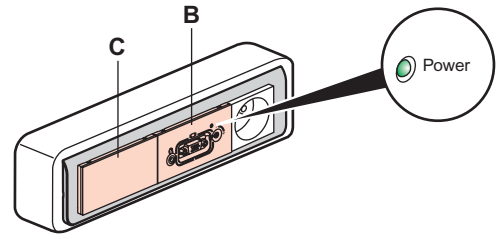
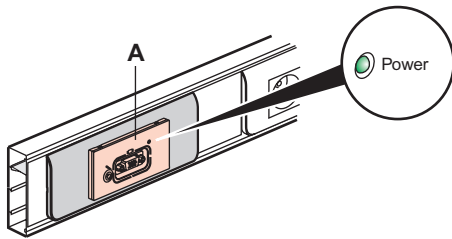
- Utilisation
- Gebruik

- Use
- Nutzung

- Utilización
- Utilização

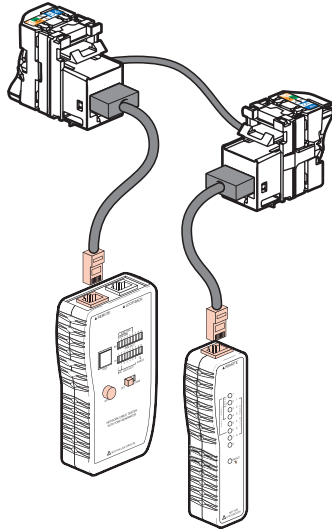
- Χρήση
- Работа устройства

- Kullanım



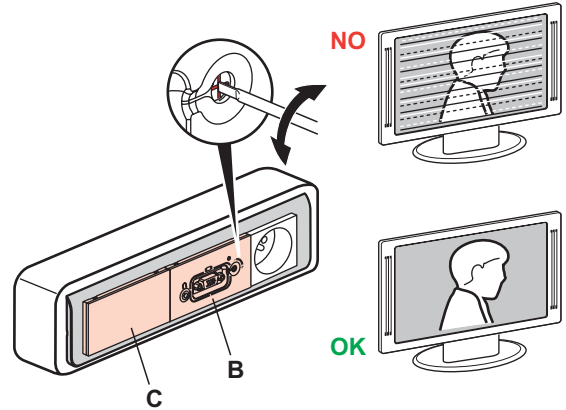
- Test du lien
- De verbinding testen
- Link test
- Verbindungstest
- Test del link

- Teste do link
- Έλεγχος του συνδέσμου
- Тест линии
- Bağlantı testi



- Réglage
- Instelling
- Adjustment
- Regelung
- Reglaje

- Ajuste
- Ρύθμιση
- Регулировка
- Ayarlama



**⚠ Consignes de sécurité**  
 Avant toute intervention, couper le courant.  
 Respecter strictement les conditions d'installation et d'utilisation.

(FR LU BE)

**⚠ Sicherheitshinweise**  
 Vor jeglichem Eingriff die Spannungsfreiheit sicherstellen.  
 Einbau- und Gebrauchsanleitungen sind genau zu beachten.

(DE)

**⚠ Συστάσεις ασφαλείας**  
 Πριν από οποιαδήποτε επέμβαση, κόψτε το ρεύμα.  
 Τηρήστε αυστηρά τις συνθήκες εγκατάστασης και χρήσης.

(GR CY)

**⚠ Veiligheidsvoorschriften**  
 Onderbreek voor enige ingreep de stroom.  
 Neem de installatie- en gebruiksvoorwaarden nauwgezet in acht.

(NL BE)

**⚠ Consignas de seguridad**  
 Antes de cualquier intervención, cortar la corriente.  
 Respetar estrictamente las condiciones de instalación y de utilización.

(ES)

**⚠ Меры предосторожности**  
 Отключить питание перед проведением любых ремонтных работ.  
 Строго соблюдайте требования к условиям монтажа и эксплуатации.

(RU)

**⚠ Safety instructions**  
 Make sure the power supply is disconnected before any intervention.  
 Strictly comply with instructions for installation and use.

(GB IE)

**⚠ Instruções de segurança**  
 Antes de qualquer intervenção, cortar a corrente.  
 Respeitar estritamente as condições de instalação e de utilização.

(PT)

**⚠ Güvenlik talimatları**  
 Herhangi bir müdahaleden önce, akımı kesiniz.  
 Yerleştirme ve kullanım koşullarına titizlikle riayet ediniz.

(TR CY)