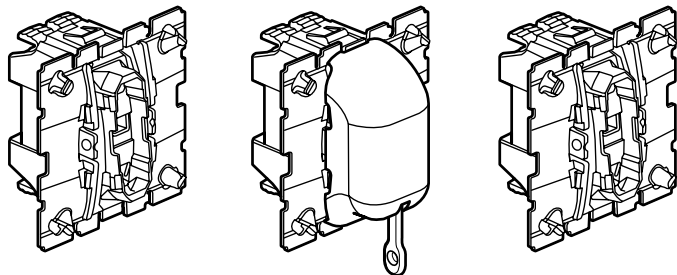


Céliane™
Кнопки 6А

Кат. №(№): 670 31/34/38

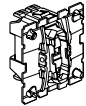
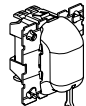
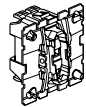

СОДЕРЖАНИЕ
Стр.

1. Назначение	1
2. Серия	1
3. Устройства с индикацией	1-2
4. Монтаж	2
5. Габаритные размеры	2
6. Подсоединение проводников	3
7. Работа устройства	3
8. Технические характеристики	3
9. Техническое обслуживание	3
10. Комплектующие изделия	3
11. Соответствие стандартам	3

1. НАЗНАЧЕНИЕ

Механизмы управления освещением с/без возможности установки ламп индикации/подсветки.

2. СЕРИЯ

Наименование	Кат. №	Кол. мест	Тип зажимов	Масса (г)	Характеристики
Кнопка перекидная 	670 31	1	Безвинтовые	17	6 А - 250 В перем
Кнопка перекидная со шнурком 	670 38	1	Безвинтовые	20	6 А - 250 В перем
Кнопка с контактом НО 	670 34	1	Безвинтовые	17	6 А - 250 В перем

3. УСТРОЙСТВА С ИНДИКАЦИЕЙ
3.1 Функция подсветки (маркировка механизма управления)
Кат. № 670 31/34

Требуется установка специальной лицевой панели.

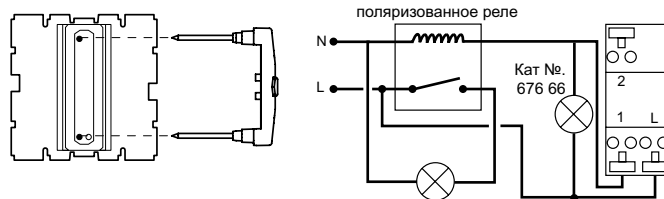
• Кат. № 676 66 (230 В перем., 0,15мА)

или кат. № 676 67 (12/24/48 В пост./перем.)

12 В- : 0,2 мА 12 В~ : 0,4 мА

24 В- : 0,9 мА 24 В~ : 1,2 мА

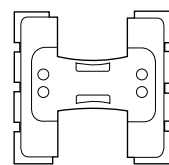
48 В- : 2,7 мА 48 В~ : 3,7 мА


Лампа индикации с независимым контуром питания

Кат. № 676 69 (230 В перем.)

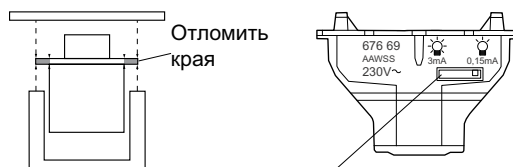
Кат. № 676 61 (12/24 В перем./пост.)

Кат. № 676 62 (24/48 В перем./пост.)



Подсоединение проводников двумя безвинтовыми зажимами без защелки (возможность повторного подсоединения)

Кольцо опаловое (поставляется в комплекте с кат. № 676 61/62/69)



Кат. № 676 69 (230 В перем.)

Установить переключатель на 0,15 мА (кат. № 676 61/62 без регулировки)

Кат. № 670 38

Без возможности установки ламп индикации/подсветки.

3. УСТРОЙСТВА С ИНДИКАЦИЕЙ (продолжение)

3.2 Функция индикации (состояние цепи)

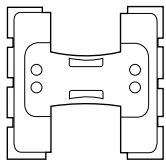
Кат. № 670 31/34

• Лампа индикации с независимым контуром питания

Кат. № 676 69 (230 В перем.)

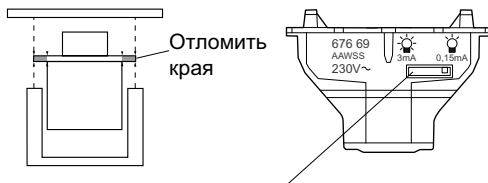
Кат. № 676 61 (12/24 В пост./перем.)

Кат. № 676 62 (24/48 В пост./перем.)



Подсоединение проводников двумя безвинтовыми зажимами без защелки (возможность повторного подсоединения)

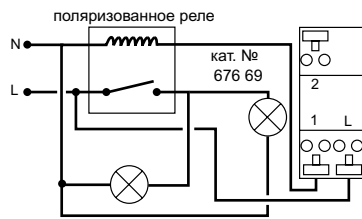
Кольцо опаловое (поставляется в комплекте с кат. № 676 61/62/69)



Отломить края

Кат. № 676 69 (230 В перем.) Установить переключатель на 0,15 мА (кат. № 676 61/62 без регулировки выключателя)

Кат. № 670 31



Не допускается использование кат. № 676 68 для реализации функции индикации, использовать только кат. № 676 61/62/69.

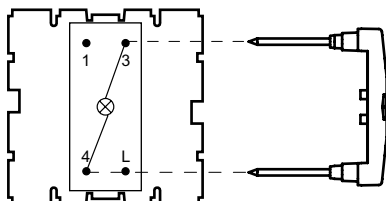
Кат. № 670 38

Без возможности установки ламп индикации/подсветки.

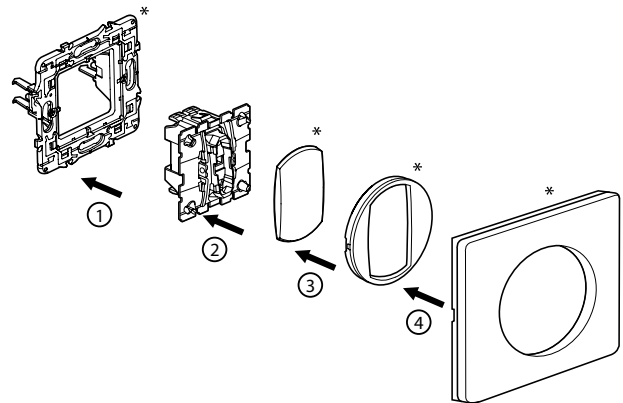
Кат. № 676 68 (230 В перем.)

Необходимо использовать специальную лицевую панель, кат. № 680 03 или 683 03.

Кат. № 670 34



4. МОНТАЖ



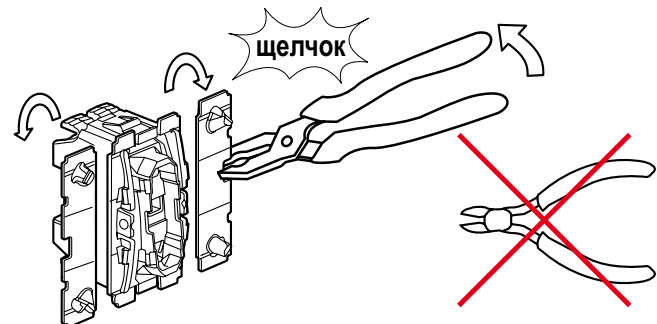
* не поставляются с механизмом

- 1 - Механизм защелкивается на суппорте.
- 2 - Клавиша защелкивается на механизме.
- 3 - Лицевая панель (поставляется с клавишей) защелкивается на механизме с клавишей.
- 4 - Рамка защелкивается на суппорте.

Цвета:

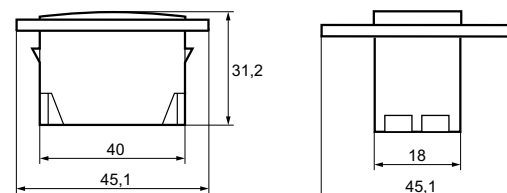
Кнопки могут оснащаться рамками и лицевыми панелями (клавишами) всех цветов серии Céliane. Многоместный монтаж возможен как в вертикальном, так и горизонтальном положении.

Для кат. №№ 67031/34 возможна сборка двухклавшной кнопки с установкой в одноместную коробку.

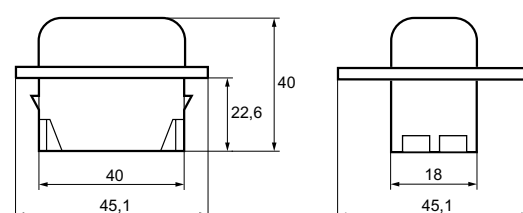


5. ГАБАРИТНЫЕ РАЗМЕРЫ

Кат. № 670 31/34



Кат. № 670 38



6. ПОДСОЕДИНЕНИЕ ПРОВОДНИКОВ

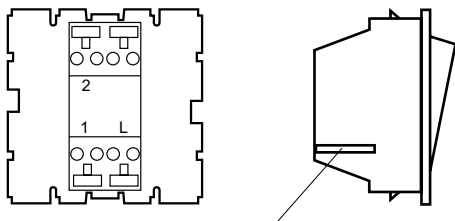
Кат. № 670 31/34/38

Безвинтовые зажимы

Емкость зажимов: 2 x 1,5 мм²

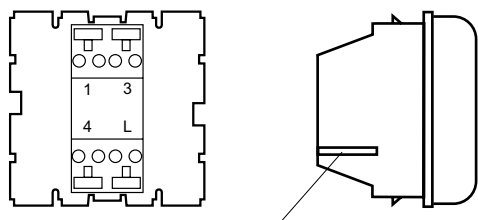
Длина зачистки проводников: 13 мм (разметка нанесена на изделие).

Кат. № 670 31/38



Разметка длины зачистки проводников

Кат. № 670 34



Разметка длины зачистки проводников

7. РАБОТА УСТРОЙСТВА

Кат. № 670 31/34

Механизм перекидной

Кат. № 670 38

Механизм со шнурком

8. ТЕХНИЧЕСКИЕ ХАРАКТЕРИСТИКИ

8.1 Механические характеристики

IP : 20

IK : 04

8.2 Характеристики используемых материалов

Механизм: поликарбонат, серый

Огнестойкость: 850 °C / 30с

8.3 Электрические характеристики

Напряжение: 250 В перем.

Сила тока: 6 А

8.4 Температурные характеристики

Температура хранения и эксплуатации: от минус 5 °C до плюс 35 °C

9. ТЕХНИЧЕСКОЕ ОБСЛУЖИВАНИЕ

Изделия не требуют специального технического обслуживания


10. КОМПЛЕТУЮЩИЕ ИЗДЕЛИЯ

- Шнур для кнопки со шнурком: кат. № 898 05
- Лампа подсветки 230 В: кат. № 676 66
- Лампа подсветки 12/24/48 В: кат. № 676 67
- Лампа индикации 230 В: кат. № 676 68
- Лампа индикации/подсветки 230В: кат. № 676 69

12-24 В: кат. № 676 61

24-48 В: кат. №. 676 62

11. СООТВЕТСТВИЕ СТАНДАРТАМ

	ГОСТ Р 51324.1 2005 (МЭК 60669-1-2000)
---	---