



Инструкция по монтажу Домофоны А1-А12

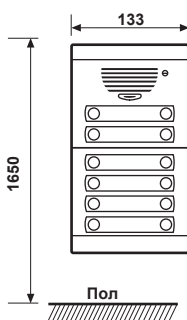
3650 11/12/13/14/15/16/18/ 19/10



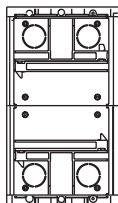
Описание

Комплект аналогового домофона, 4 провода + п для домов, имеющих от 1 до 12 квартир.

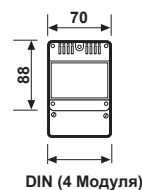
Наружный блок,
комплект А1-А12
(при заказе дополни-
тельных блоков:
Кат. №3650 60-66/68/69)



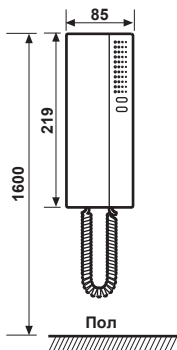
Монтажная коробка,
комплект А1-А12
(при заказе дополни-
тельных коробок:
Кат. № 3656 01/02)



Блок питания Е-30
Кат. №: 3650 04
Монтаж на DIN-рейку,
4 блока





Внутренний
переговорный
блок серии 7
Т-71 Е
Кат. №: 3742 00



Щеколда
(не входит в комплект),
Характеристики: макс. 12 В ~,
880 мА ± 5%
Кат. №: 3749 00



Работа устройства:

При нажатии кнопки на наружном блоке раздается звонок в квартире, а также звуковое подтверждение совершенного вызова на наружном блоке. Звонок электронный, 3-тональный. На внутреннем переговорном блоке имеется кнопка для ответа на звонок и открытия входной двери . Также на внутреннем переговорном блоке предусмотрена кнопка  для дополнительных функций, например включения освещения на лестнице. Современная конструкция наружного блока обеспечивает легкую и быструю установку, а также стойкость к неблагоприятным условиям окружающей среды. Также на наружном блоке предусмотрена кнопка включения подсветки указателя квартир.



Однопроводная схема подключения

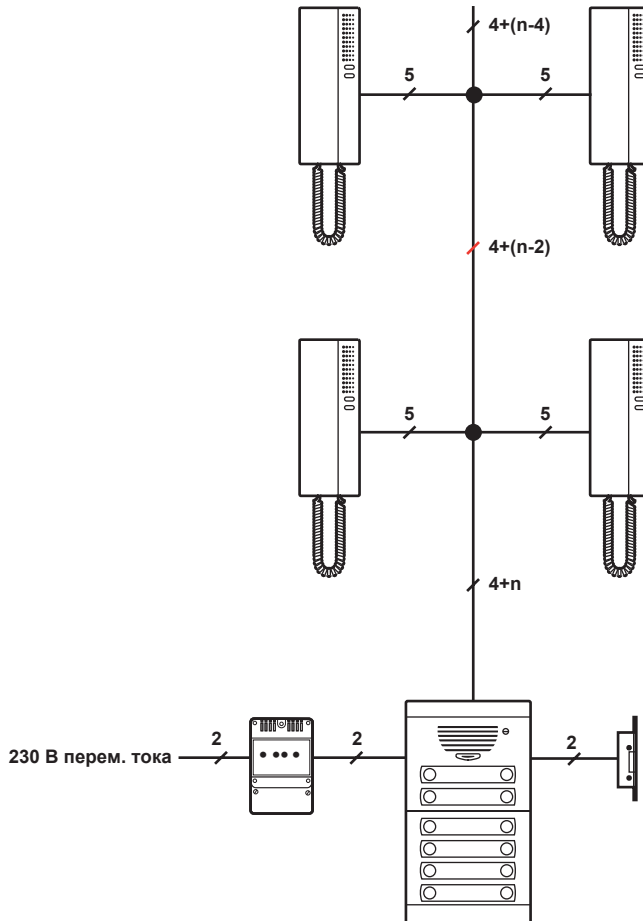
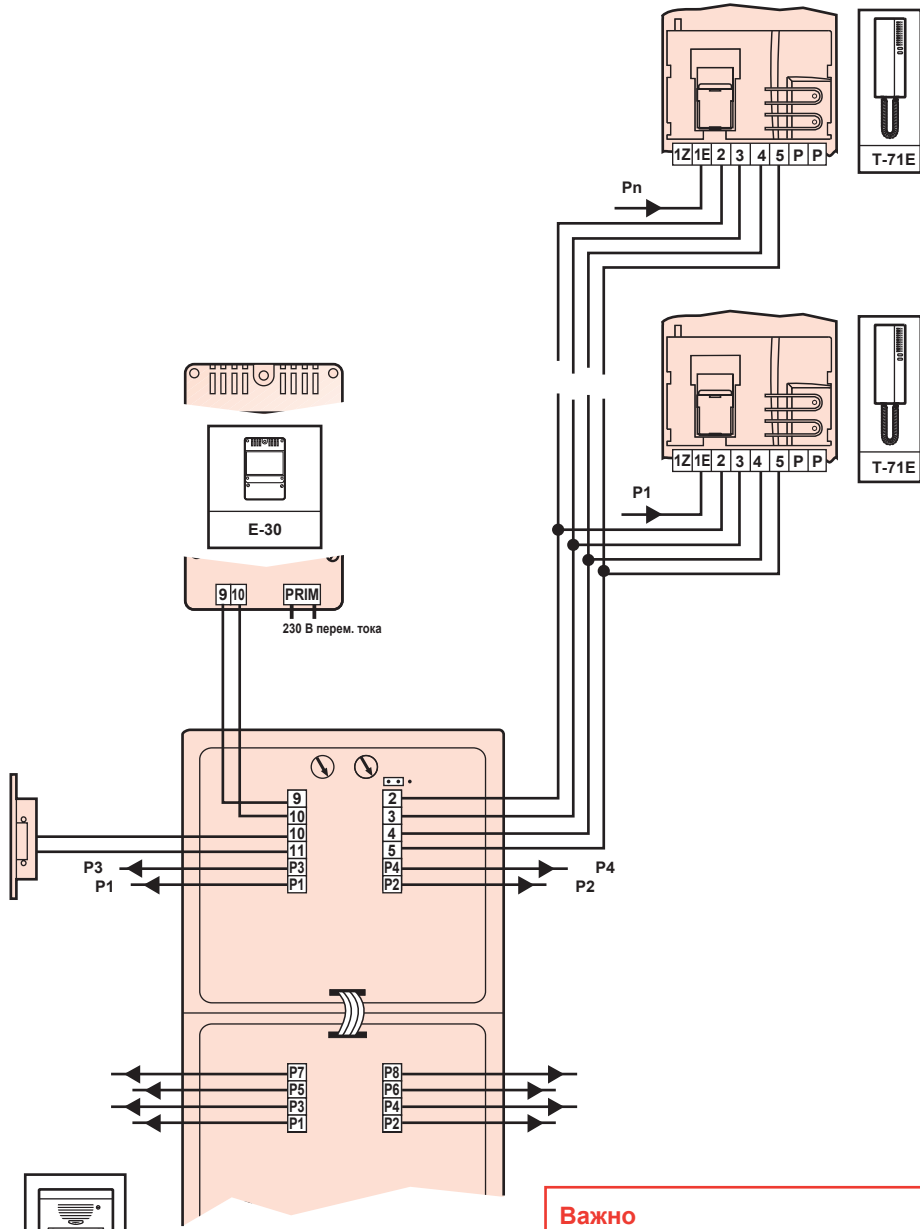


Таблица рекомендуемых значений сечения проводника

Подключения	[Switch]	[Terminal Block]	[Terminal Block]	[Terminal Block]	Число проводников	Мин. сечение (мм ²)		
						50 м	100 м	200 м
9, 10		↑			2	1	1,5	2,5
2, 3, 4, 5			↑	↑	4	0,25	0,25	0,5
1E			↑	↑	n	0,25	0,25	0,5
10, 11	↑	↑			2	1	1,5	2,5



Схема подключения. Одна входная дверь.



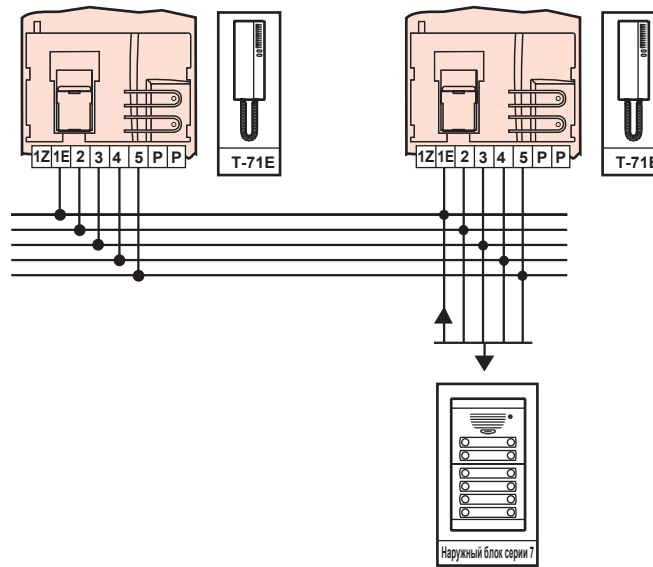
Важно
Выберите тип звонка в блоке.
 Перемычка слева: электронный



Возможности расширения

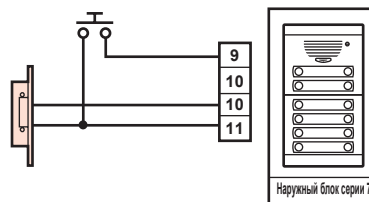
Возможность параллельного подключения до четырех переговорных блоков.

Для подключения 2, 3 или 4 внутренних переговорных блоков необходимо увеличить в 2, 3 и 4 раза сечение проводников (1E, 2, 9, 10).



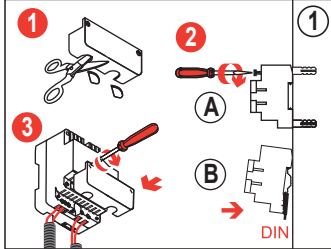
Аксессуары

Дополнительная кнопка для открытия двери.

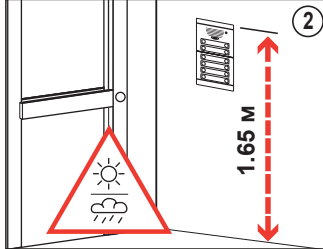




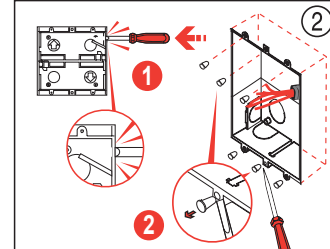
Монтаж



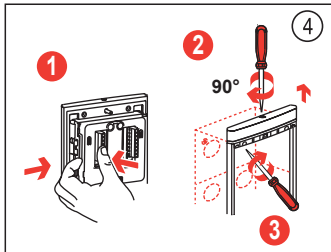
Вырезать пазы под проводники. Смонтировать блок питания на стену или DIN-рейку. Подсоединить.



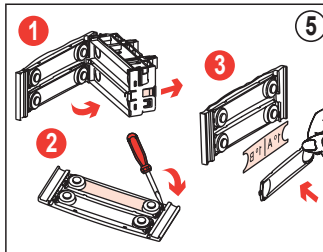
Установить наружный блок рядом с дверью, под козырьком для защиты от неблагоприятных воздействий окружающей среды.



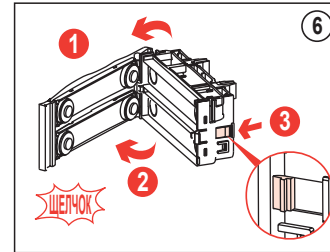
Подготовить отверстие под проводники. Установить монтажную коробку и снять заглушки.



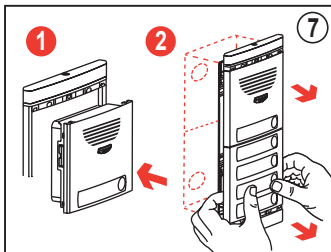
Снять блок. Открыть винты суппорта, установить петли на монтажную коробку.



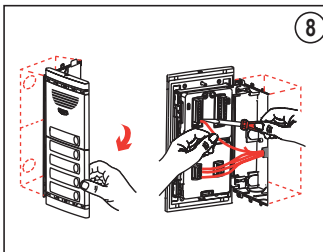
Снять блокировку и пластину. Извлечь указатель квартиры. Вставить табличку.



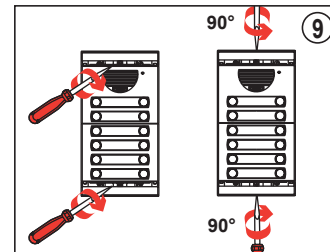
Установить блок и навесить правую часть пластины. Закрыть, раздвнется характерный щелчок. Включить блокировку.



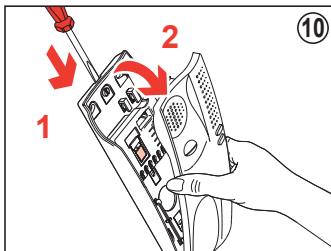
Установить блок в суппорт. Снять наружный блок.



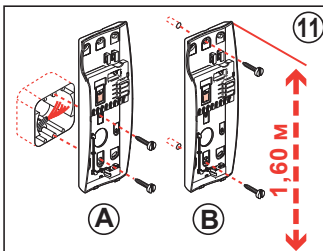
Открыть наружный блок. Выполнить внутренние соединения между компонентами наружного блока.



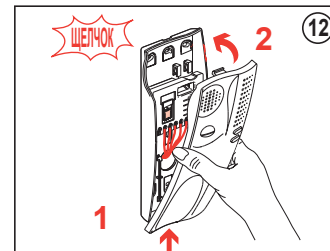
Закрепить винтами наружный блок на монтажной коробке. Закрыть.



Открыть переговорный блок



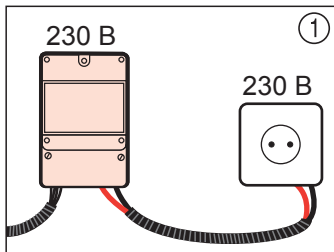
Установить на универсальную коробку или стену на рекомендуемой высоте.



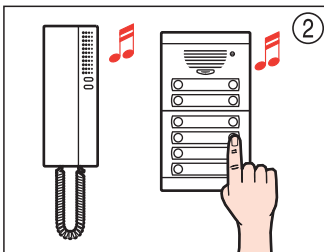
Закрыть переговорный блок



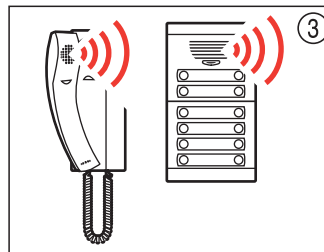
Проверка



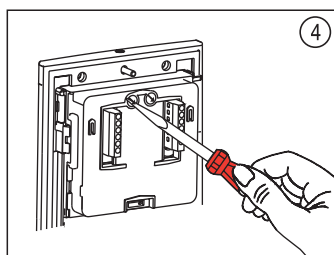
Правильное подключение к сети питания.



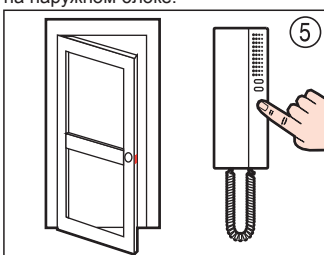
Звонок слышен на переговорном блоке, и звуковое подтверждение на наружном блоке.



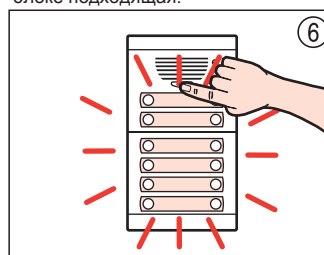
Требуемая громкость сигнала в переговорном блоке и наружном блоке подходящая.



Отрегулировать громкость в переговорном блоке и наружном блоке.



Проверить открытие двери.



Проверить подсветку указателя квартир на наружном блоке.

Устранение неисправностей

1. Домофон не включается.

Убедитесь, что напряжение между клеммами 9 и 10 блока питания E-30 приблизительно 12 В переменного тока. Устраните К.З., если обнаружено. Отключите сетевое питание и отсоедините все провода от сети на несколько минут. Затем, подсоедините провода и проверьте сетевое напряжение.

2. Не работает подсветка наружного блока.

Убедитесь, что напряжение между клеммами 9 и 10 аудиоблока приблизительно 12 В переменного тока. Если уровень напряжения соответствует номинальному, то скорее всего, блок неисправен.

3. Эффект Ларсена.

Отрегулируйте громкость в аудиоблоке.

4. Звук не проходит с внутренних переговорных блоков до наружного блока.

Проблема с подключением. Проверьте громкость, подсветку кнопки и соединения между клеммами 4 и 2 аудиоблока. Если уровень напряжения соответствует номинальному, то скорее всего, неисправен аудиоблок.

5. Звук с одного переговорного блока не проходит до наружного блока.

Проблема в переговорном блоке. Проверьте соединения между клеммами 4 и 2 переговорного блока. Если уровень напряжения соответствует номинальному, то скорее всего, неисправен переговорный блок.

6. Звук с наружного блока не слышен ни в одном переговорном устройстве.

Проблема с подключением. Проверьте громкость, подсветку кнопки и соединения между клеммами 5 и 2 аудиоблока. Если все нормально, то скорее всего, неисправен аудиоблок.

7. Звук с наружного блока не слышен в одном переговорном устройстве.

Проблема в переговорном блоке. Проверьте соединения между клеммами 5 и 2 переговорного блока. Если уровень напряжения соответствует номинальному, то скорее всего, неисправен переговорный блок.

8. Звонок с наружного блока не принимается ни одним переговорным блоком.

Убедитесь, что кнопка подсветки работает нормально. Переключатель выбора типа звонка должен стоять так, чтобы был выбран электронный звонок (см. схему). Если все нормально, то скорее всего неисправен аудиоблок.

9. Звонок с наружного блока не принимается одним переговорным блоком.

Проверьте подключение кнопки к клемме 1E переговорного блока. Если уровень напряжения соответствует номинальному, то скорее всего снята трубка или переговорный блок неисправен.

10. Щеколда не открывается ни с одного из переговорных блоков.

Дверная щеколда должна быть запитана. Убедитесь, что напряжение между клеммами 9 и 10 аудиоблока приблизительно 12 В переменного тока. Если нет, см. пункт № 1. Нажмите кнопку открытия двери и убедитесь, что напряжение между клеммами 10 и 11 аудиоблока приблизительно 12 В переменного тока. Если нет, скорее всего аудиоблок неисправен. Если уровни напряжения соответствуют номинальному, то скорее всего, неисправна щеколда.

11. Щеколда не открывается с одного переговорного блока.

Проверьте соединения между клеммами 2 и 3 переговорного блока. В обычном состоянии напряжение должно быть в пределах 8 - 9 В постоянного тока, а при срабатывании щеколды 0 В постоянного тока. Если уровень напряжения соответствует номинальному, то, скорее всего, неисправен переговорный блок.

Изготовитель: Legrand SA, 128 av. du Maréchal-de-Lattre-de-Tassigny, 87045 Limoges Cedex, France.
Фирма «Легран СА», Франция, 87045 Лимож Седекс, авеню Маршала Делатра де Тассиньи, 128.

Импортер: ООО «Фирэллек», 107023, Москва, ул. М. Семеновская, д.11а, стр.3.
Телефоны: (495) 660-75-50/60

