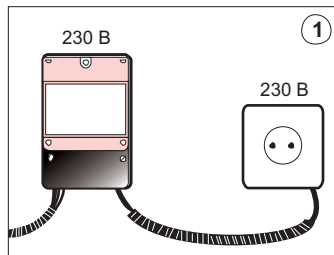
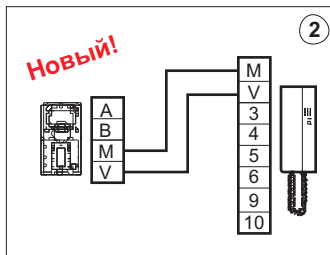


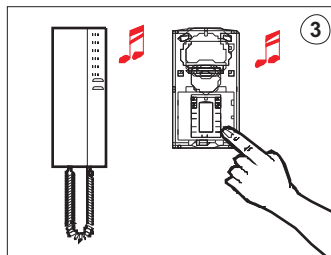
Проверка



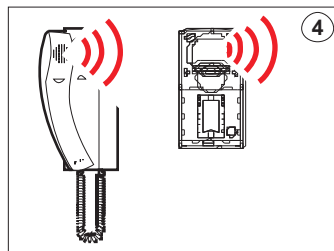
Подключить к сети электропитания.



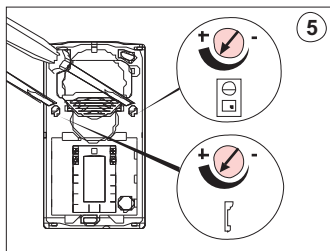
Автоматическая проверка подключения. При снятой трубке переговорного блока или неправильном подключении будет подаваться непрерывный звуковой сигнал.



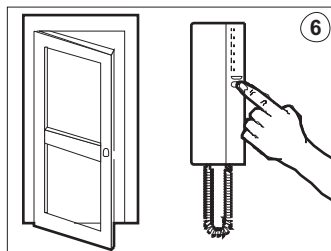
При нажатии кнопки звонок раздается как на переговорном, так и на наружном блоке.



Требуемая громкость сигнала переговорного устройства и наружного блока.

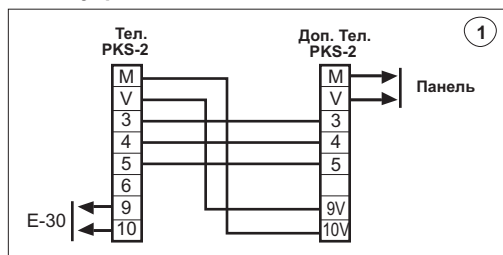


Отрегулировать громкость сигнала монитора и наружного блока.

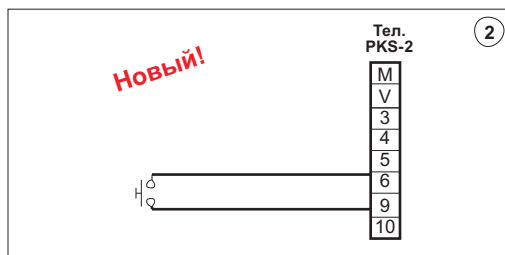


Проверить открытие двери.

Аксессуары



Установка дополнительной телефонной трубки.



Добавление 1-тонального звонка, отличного от звонка наружного блока.

Устранение неисправностей

1. Домофон не включается.

Проверьте напряжение между клеммами 9 и 10 блока E-30, оно должно соответствовать 12 В перем. тока, а сетевое напряжение - 230 В перем. тока. При обнаружении короткого замыкания устраните его. Отключите сетевое питание и отсоедините все провода от сети на несколько минут. Затем, подсоедините провода и проверьте сетевое напряжение.

2. Не работает подсветка наружного блока.

Проверьте наружный блок и убедитесь, что напряжение между клеммами V и M приблизительно 7 В постоянного тока. Также убедитесь, что перемычка установлена, и телефонные трубки лежат на переговорных устройствах. Если уровень напряжения не соответствует номинальному, наружный блок неисправен.

3. Непрерывный звонок

Проверьте полярность соединений на клеммах V и M.

4. Не работает щеколда.

Проверьте наружный блок и убедитесь, что напряжение между клеммами A и B составляет 12 В переменного тока, аналогично проверьте клеммы V и M. Если напряжение соответствует номинальному, то неисправна щеколда.

Инструкция по монтажу 2-проводной аудиодомофон 3757 70



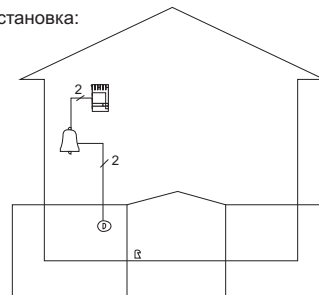
Кат.: 2678 RU/0

Описание

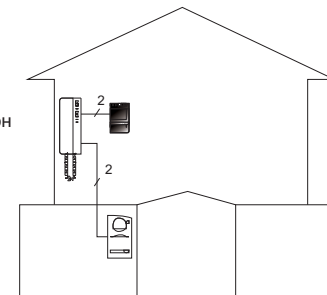
Комплект двухпроводного аудиодомофона для одного коттеджа (квартиры). Простая и быстрая установка. Достаточно просто заменить дверной звонок наружным блоком домофона без необходимости менять проводку.

Стандартная установка:

Дверной звонок



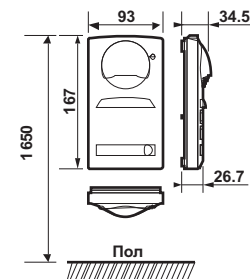
Новый 2-проводной аудиодомофон



Комплектность домофона

Наружный блок серии 7

Кат. №: 3757 79



Комплектующие:

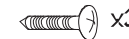
1 крепежный винт 4x8 мм.

3 самореза 3,9x25 мм.

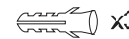
3 фишеровских дюбеля 5x25 мм.



x1

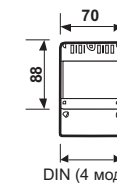


x3



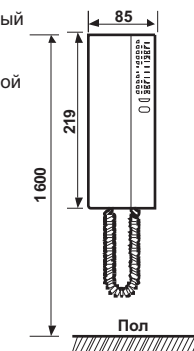
x3

E-30
230 В перем. тока,
крепление на DIN-рейку
(4 модуля)



DIN (4 мод.)


Внутренний переговорный блок серии 7
Кат. №: 3740 10.
Установка по 2-проводной схеме, 2-тональный электронный звонок.



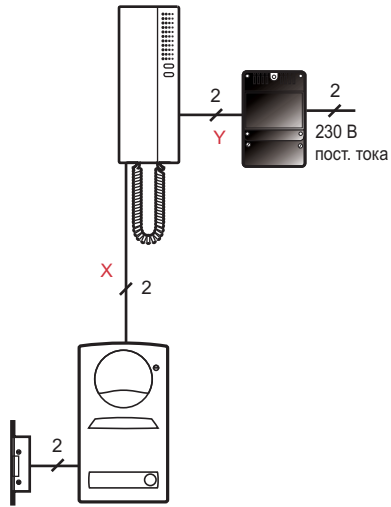
Щеколда
(не входит в комплект),
Характеристики:
12 В перем. тока макс.,
880 мА ± 5%



Работа устройства

При нажатии кнопки вызова на наружном блоке звонок раздается не только в доме, но и на наружном блоке. Таким образом, обеспечивается подтверждение совершенного звонка с наружного блока. Двухтональный звонок. Существует возможность добавить второй однотональный звонок и дополнительный переговорный блок. Находясь в доме, вы можете ответить на звонок и открыть дверь кнопкой , находящейся на переговорном блоке. В домофоне предусмотрена функция автоматической проверки подключения, т.е. при неправильном подключении проводников раздается непрерывный звуковой сигнал. Для наружных блоков не требуется выполнять встроенный монтаж, благодаря современной конструкции они легко монтируются и отличаются повышенной стойкостью к неблагоприятным условиям окружающей среды.

Однопроводная схема подключения



Рекомендуемое сечение проводников

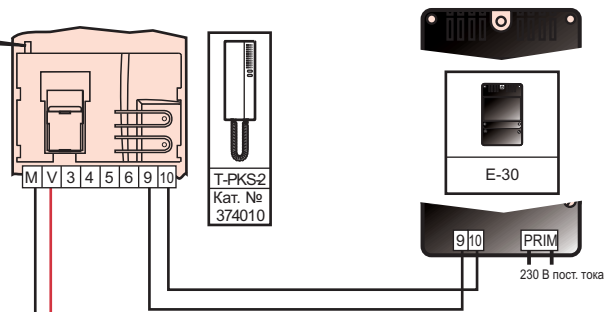
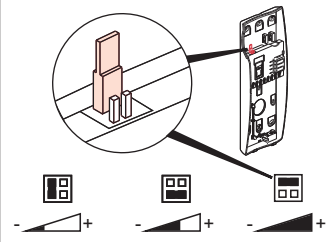
Подключения	Число проводников	Мин. сечение (мм ²)		
		Y	Y	Y
9, 10	2	25 м	50 м	100 м
		0.5	1	2.5

Подключения	Число проводников	Мин. сечение (мм ²)	
		X+Y	X+Y
V, M	2	50 м	100 м
		0.5	1

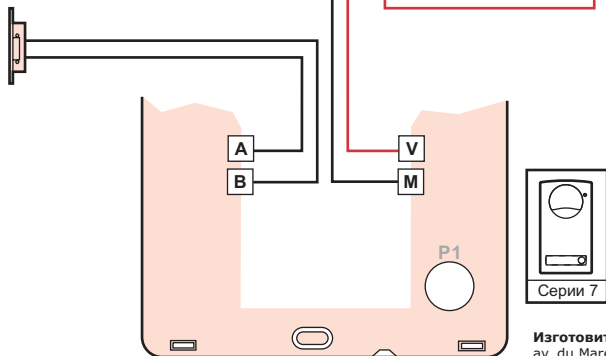
Схема подключения

Громкость звонка

Громкость звонка на внутреннем переговорном блоке регулируется при помощи перемычек в верхней части блока.

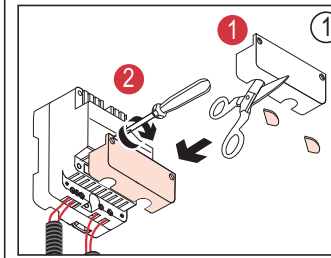


Неправильная полярзация проводников.
Непрерывный звонок.

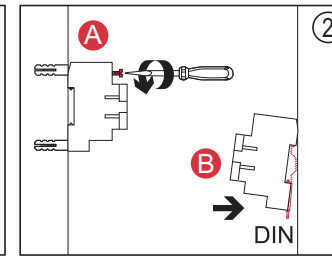


Изготовитель: Legrand SA, 128 av. du Maréchal-de-Lattre-de-Tassigny, 87045 Limoges Cedex, France.
Фирма «Легран СА», Франция, 87045 Лимож Седекс, авеню Маршала Делатра де Тассиньи, 128.

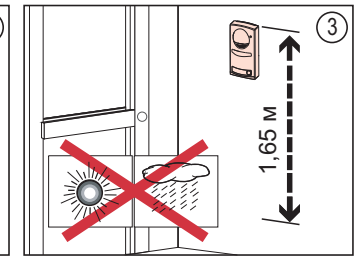
Установка



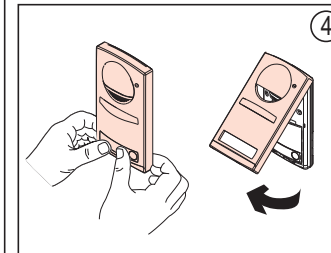
Вырезать в крышке отверстия для проводников и закрыть ею клеммы подключения питания.



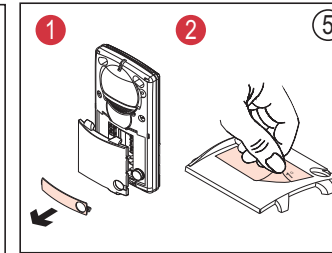
Смонтировать на стену или закрепить на DIN-рейке.



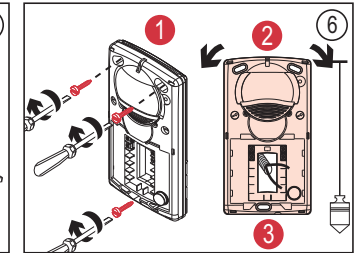
Установить наружный блок рядом с дверью, под козырьком для защиты от неблагоприятных воздействий окружающей среды.



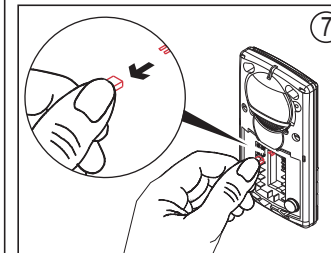
Снять наружную панель.



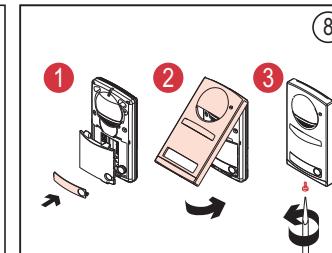
Открыть доступ к клеммам, сняв указатель квартиры. Закрепить соответствующую табличку.



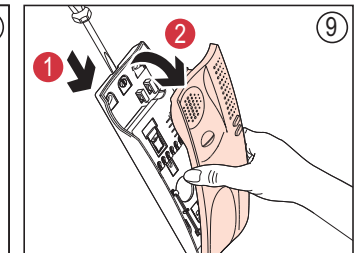
Выровнять и закрепить наружный блок при помощи уровня, отвертки и крепежа. Подсоединить.



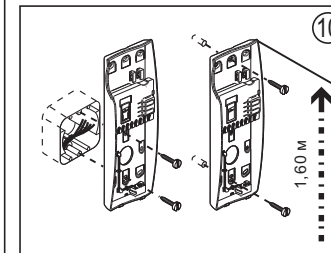
Если подсветка наружного блока не нужна, то следует извлечь перемычку.



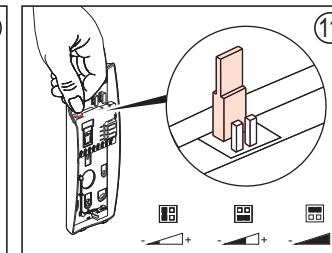
Установить указатель с табличкой, закрыть панель и закрепить винтом из комплекта.



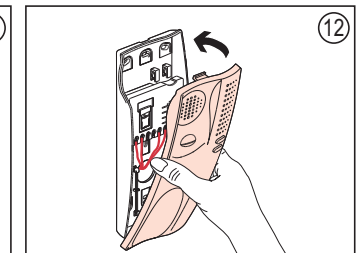
Открыть переговорный блок.



Установить на универсальную коробку или стену на рекомендуемой высоте.



Отрегулировать громкость звонка на переговорном блоке, меняя положение перемычки (см. стр. 2).



Нажать на защелку и закрыть переговорный блок.

Импортер: ООО «Фирэлэк», 107023, Москва, ул. М. Семеновская, д.11а, стр.3.
Телефоны: (495) 660-75-50/60