

Инструкция по монтажу

• Неполяризованный двухпроводной видеодомофон 3759 70

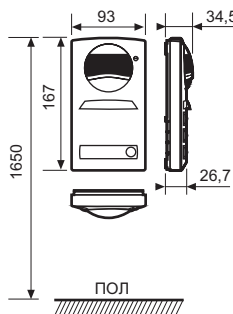


2671RU / 2

- **Описание** Неполяризованный двухпроводный видеодомофон ч/б для 1 квартиры.

• Компоненты

- Наружный блок серии 7 (1 кнопка)



• Комплектующие

- 1 Крепежный винт 4 x 8 мм.



- 3 Самореза 3,9 x 25 мм.

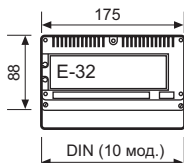


- 3 Фишеровских дюбеля 5 x 25 мм.

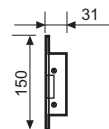


- Блок питания E-32

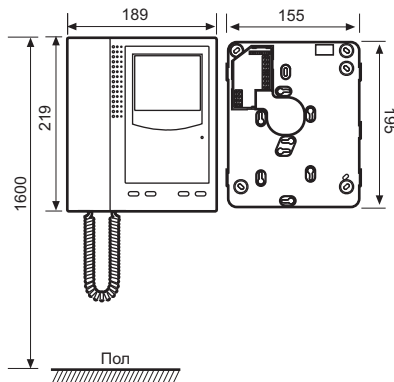
Питание - 230 В перем. тока,
Крепление на DIN-рейку
(10 модулей)



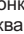
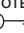
- Щеколда дверная
Кат. 3749 00



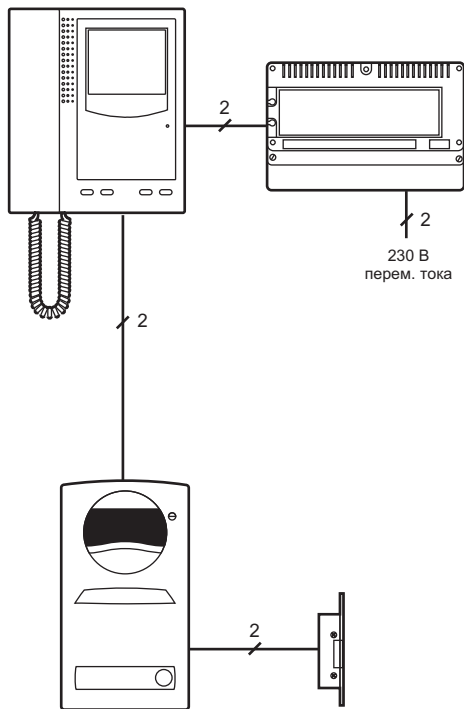
- Монитор Серии 7 M-74 E
Двухпроводная система,
черно-белый





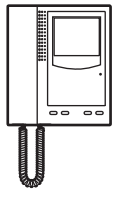
• **Работа устройства**

При нажатии кнопки вызова на наружном блоке звонок раздается не только в квартире, но и на наружном блоке. Таким образом, обеспечивается подтверждение совершенного звонка с наружного блока. Двухтональный звонок. В квартире включается монитор и появляется изображение посетителя. Находясь в квартире, Вы можете ответить на звонок и открыть входную дверь кнопкой  на мониторе. На мониторе также имеется кнопка  для включения видеонаблюдения без наличия входящего звонка. Наружный блок оснащен инфракрасными светодиодами подсветки. Для наружных блоков не требуется выполнять встроенный монтаж, их современная конструкция обеспечивает легкую и быструю установку, а также стойкость к неблагоприятным условиям окружающей среды. При установке домофона используются только 2 проводника для соединения блоков системы между собой.

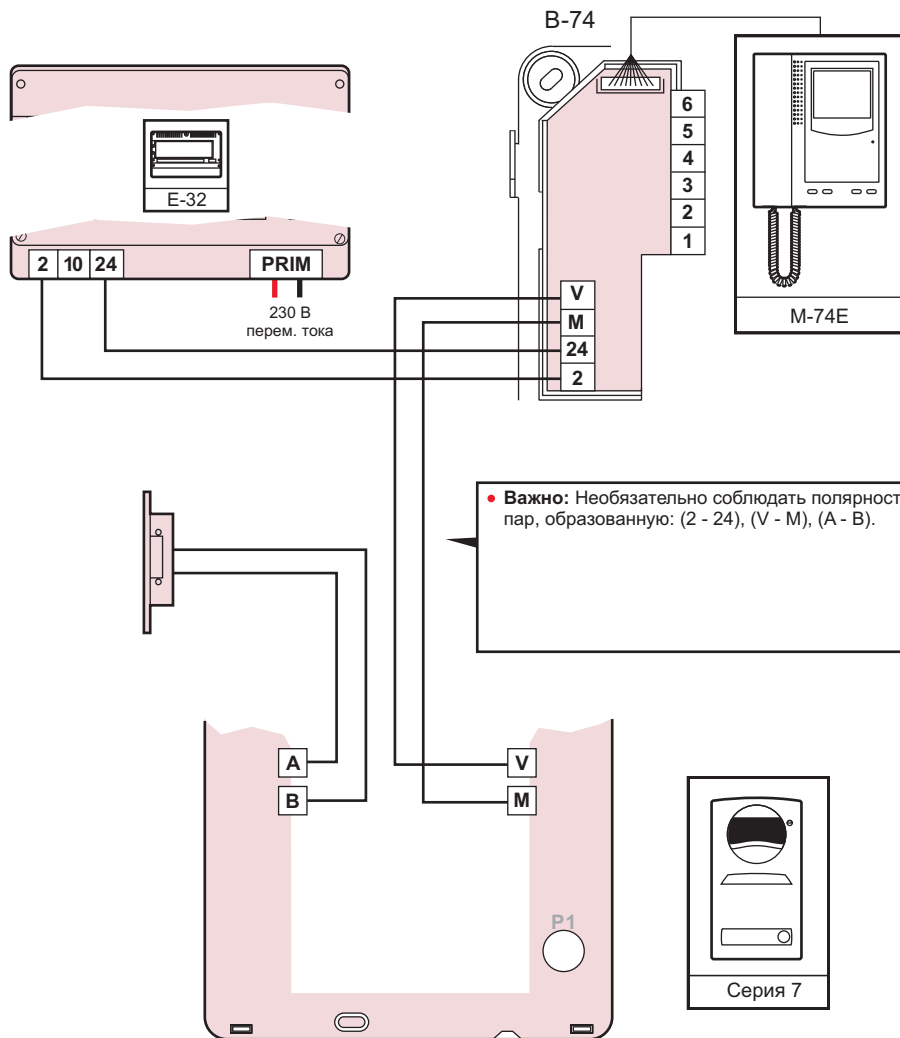
• **Однопроводная схема для одной входной двери**



• **Рекомендуемые сечения проводников**

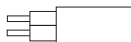
• Подключение				• Число проводников	• Мин. сечение (мм ²)		
					25 м.	50 м	100 м.
V, M	↑—————↑			2	0,5	0,5	1
2, 24		↑—————↑		2	1	-	-

• Схема установки для одной двери



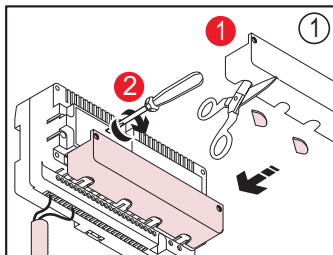
• **Важно:** Запрещается использовать одиночные проводники. Рекомендуется при подключении применять следующие типы кабеля:

- Скрученный (рекомендуется) Прямой Освинцованный Коаксиальный* Не использовать одиночные проводники

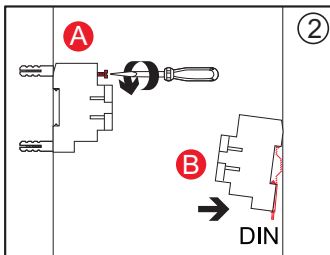


• (*) Электрические характеристики коаксиального кабеля: Сопротивление — 75 Ом. Сопротивление внутреннего проводника + Сопротивление внешнего проводника ≤ 40 Ом/Км.

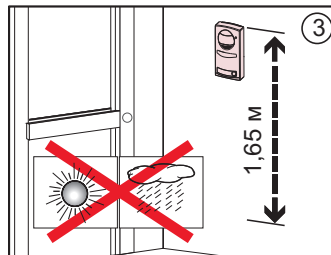
• **Установка**



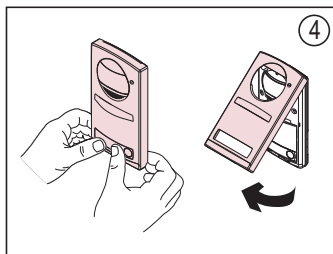
• Вырезать в крышке отверстия для проводников и закрыть ею клеммы подключения питания.



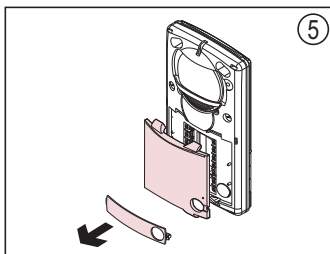
• Смонтировать на стену или закрепить на DIN-рейке.



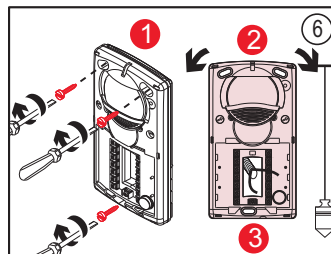
• Установить наружный блок рядом с дверью, под козырьком для защиты от неблагоприятных воздействий окружающей среды.



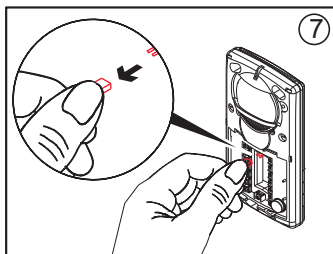
• Снять наружную панель.



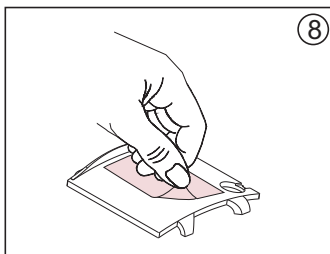
• Открыть доступ к клеммам, сняв указатель квартиры.



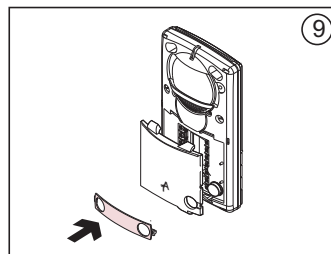
• Закрепить основание при помощи входящего в комплект крепежа. Выполнить подключение.



• Если подсветка наружного блока не нужна, то следует извлечь перемычку.

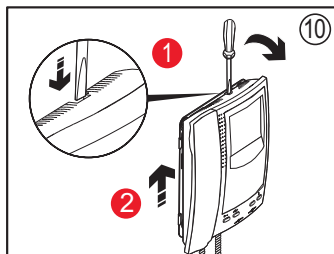


• Закрепить соответствующую табличку.

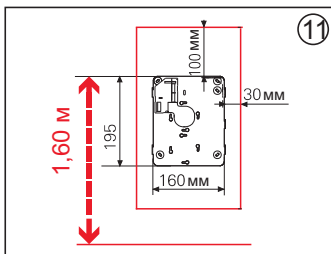


• Установить держатель указателя квартиры.

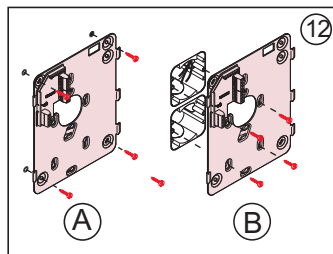
• Установка



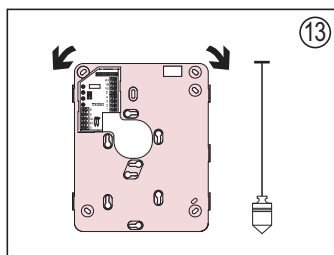
• Снять монитор с основания.



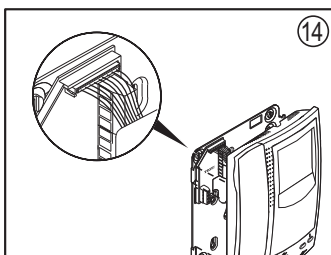
• Рекомендуемая высота и зазоры.



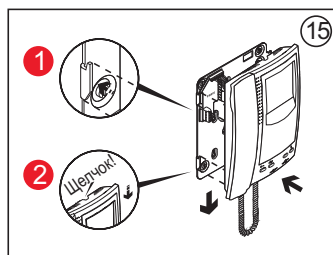
• Установить монтажное основание на стену или две универсальных коробки.



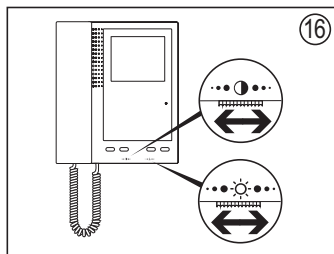
• Выровнять основание.



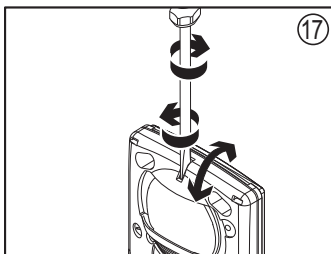
• Подсоединить проводники.



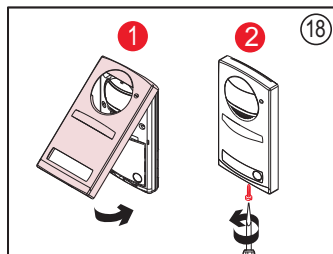
• Установить монитор.



• Отрегулировать яркость и контрастность.

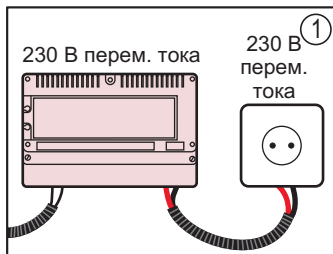


• Отрегулировать угол обзора камеры (сверху снизу, слева и справа).

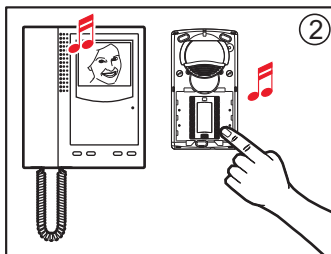


• Перед тем как закрыть – проверить работу домофона. Закрывать и закрепить винтом из комплекта.

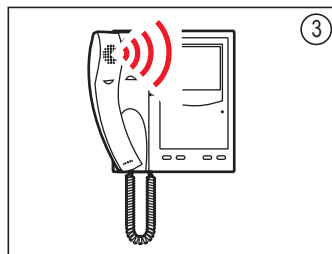
• Проверка



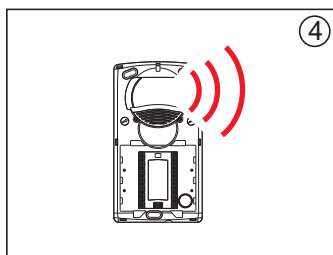
- Правильное подключение к сети питания.



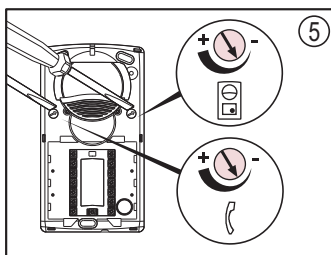
- Звонок раздается на наружном блоке. Звонок слышен, на монитор выводится изображение.



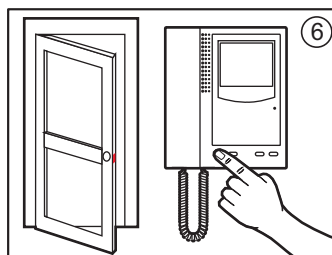
- Требуемая громкость сигнала монитора.



- Требуемая громкость сигнала наружного блока.

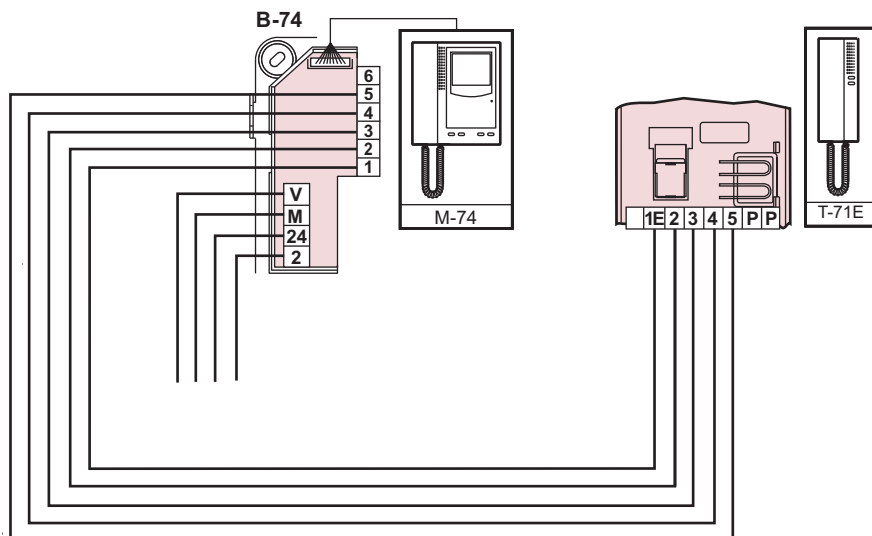


- Отрегулировать громкость сигнала монитора и наружного блока.



- Проверить открытие двери.

- Возможности расширения: 1 дополнительный переговорный блок, параллельное подключение.



• Устранение неисправностей

1. Домофон не включается.

Проверить напряжение на клеммах 24 и 2 блока Е-32 (24 В пост. тока). При обнаружении К.З. устранить, отсоединить сетевое напряжение на несколько минут и подключить заново. Если неисправность не устранена, отсоединить провода 2 и 24 блока питания Е-32, отсоединить сетевое напряжение и через несколько минут проверить напряжение питания.

2. Звук слышен недостаточно хорошо.

Убедитесь, что используете рекомендованный тип и сечение кабеля. Обратите внимание, что макс. рекомендованное расстояние — 100 метров.

3. На мониторе отсутствует изображение.

Черный экран.

Возможно, монитор неисправен.

4. На мониторе отсутствует изображение.

Белый экран.

Проверьте напряжение между V и M при включенном мониторе. Уровень напряжения постоянного тока должен быть в пределах 13 В и 15 В. Если уровень напряжения не соответствует, скорее всего, поврежден наружный блок, монитор или видеочасть.

5. Изображение размыто или двоится.

Убедитесь, что используете рекомендованный тип и сечение кабеля. Обратите внимание, что макс. рекомендованное расстояние — 100 метров.

Изготовитель:

Legrand SA, 128 av. du Maréchal-de-Lattre-de-Tassigny,
87045 Limoges Cedex, France.
Фирма «Легран СА», Франция, 87045 Лимож Седекс,
авеню Маршала Делатра де Тассиньи, 128.

Импортер:

ООО «Фирэлэк», 107023, Москва, ул. М. Семеновская, д.11а, стр.3.
Телефоны: (495) 660-75-50/60

