

Инструкция по монтажу

• Аудиодомофон

3757 10 / 3757 20 / 3757 30 / 3757 40 / 3757 60



2668RU / 1

- **Описание** Стандартный аудиодомофон, 4-провода + п, для 1, 2, 3, 4 или 6 квартир.

- **Комплектность**

- **Наружный блок серии 7**

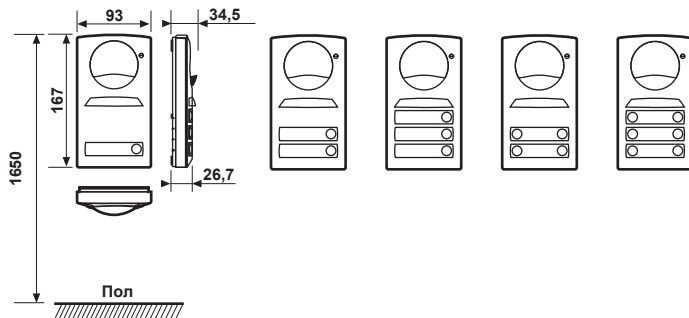
Кат. № 3757 19 (1 кнопка)

/ 3757 29 (2 кнопки)

/ 3757 39 (3 кнопки)

/ 3757 49 (4 кнопки)

/ 3757 69 (6 кнопок)



- **Комплектующие:**

1 крепежный винт 4x8 мм.

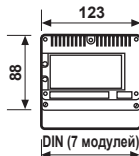
3 самореза 3,9 x 25 мм.

3 фишеровских дюбеля 5 x 25 мм.



- **Аудио интерфейс Кат. № 3750 00.**

Аудио интерфейс,
230 В перем. тока, крепление
на DIN-рейку (7 модулей)

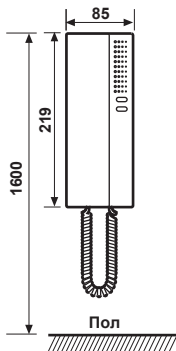


- **Внутренний переговорный**

блок серии 7 Т-71 Е

Кат. № 3742 00. Стандартная

установка, электронный звонок



- **Дверная щеколда**
не входит в комплект)

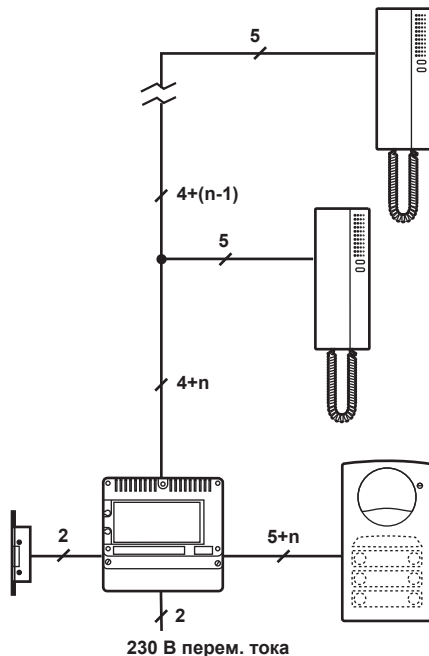
Характеристики:
12 В перем. тока
макс. 880 мА ±5%



• **Работа устройства**

При нажатии кнопки вызова на наружном блоке звонок раздается не только в квартире, но и на наружном блоке. Таким образом, обеспечивается подтверждение совершенного звонка с наружного блока. Вместо 3-тонального электронного звонка можно выбрать 1-тональный. На внутреннем переговорном блоке имеется кнопка $\langle \bigcirc \rangle$ для ответа на звонок и открытия входной двери. Также на внутреннем переговорном блоке имеется кнопка $\bigcirc -$ для дополнительных функций, например включения освещения на лестнице и так далее. Для наружных блоков не требуется выполнять встроенный монтаж, их современная конструкция обеспечивает легкую и быструю установку, а также стойкость к неблагоприятным условиям окружающей среды.

• **Однопроводная схема подключения для 1 входной двери**

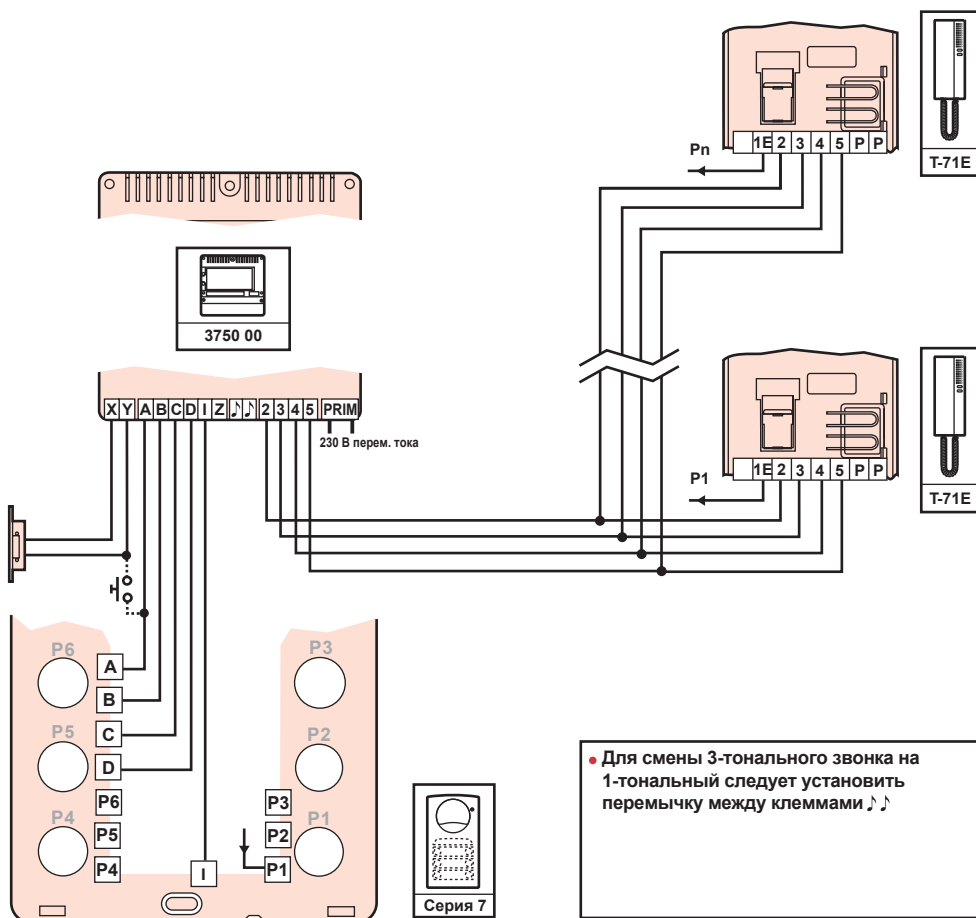


• **Рекомендуемые сечения проводников**

• Подключения		• Число проводников	• Мин. сечение (мм ²)		
			50 м	100 м	200 м
A, D	↑—————↑	2	1	1,5	2,5
I	↑—————↑	1	0,25	0,5	1
B+4	↑————B————↑————4————↑	2	0,25	0,25	0,5
C+5	↑————C————↑————5————↑	2	0,25	0,25	0,5
1	↑—————↑	n (квартир)	0,25	0,25	0,5
2, 3	↑—————↑	2	0,25	0,25	0,5

• **Важно:** B+4 и C+5 означает, что для всей цепи необходимо использовать проводник минимального сечения, соответствующего сумме расстояний между наружным блоком и интерфейсом управления, и внутренним переговорным блоком и интерфейсом управления, т.е. если расстояние между наружным блоком и интерфейсом управления составляет 100 метров, и расстояние между интерфейсом управления и внутренними переговорными блоками также составляет 100 метров, сечение проводника выбирается из расчета 200 метров, а не 100 метров.

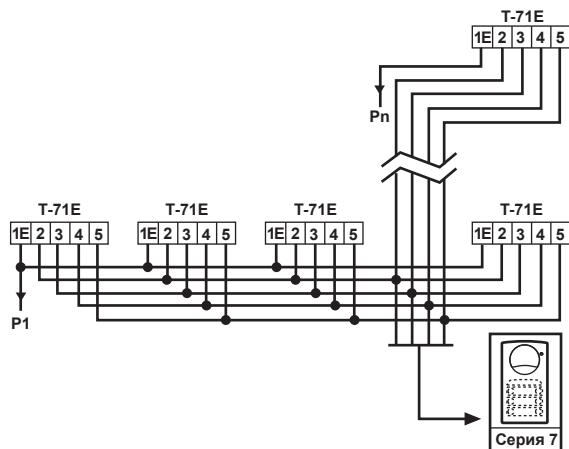
• Схема подключения для одной двери



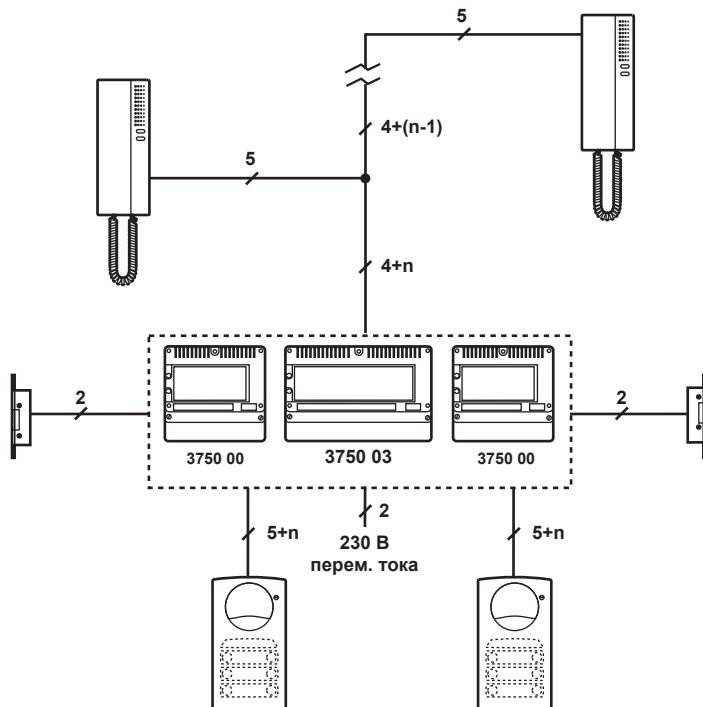
• Для смены 3-тонального звонка на 1-тональный следует установить перемычку между клеммами ♪

• Возможности расширения (для 1 или 2 входных дверей):
до 4 внутренних переговорных блоков параллельно с одинаковым звонком.

• Важно: При использовании 2, 3 или 4 переговорных блоков сечение проводников (1,2,1) следует увеличить в 2, 3 или 4 раза.



• Однопроводная схема подключения для 2 входных дверей



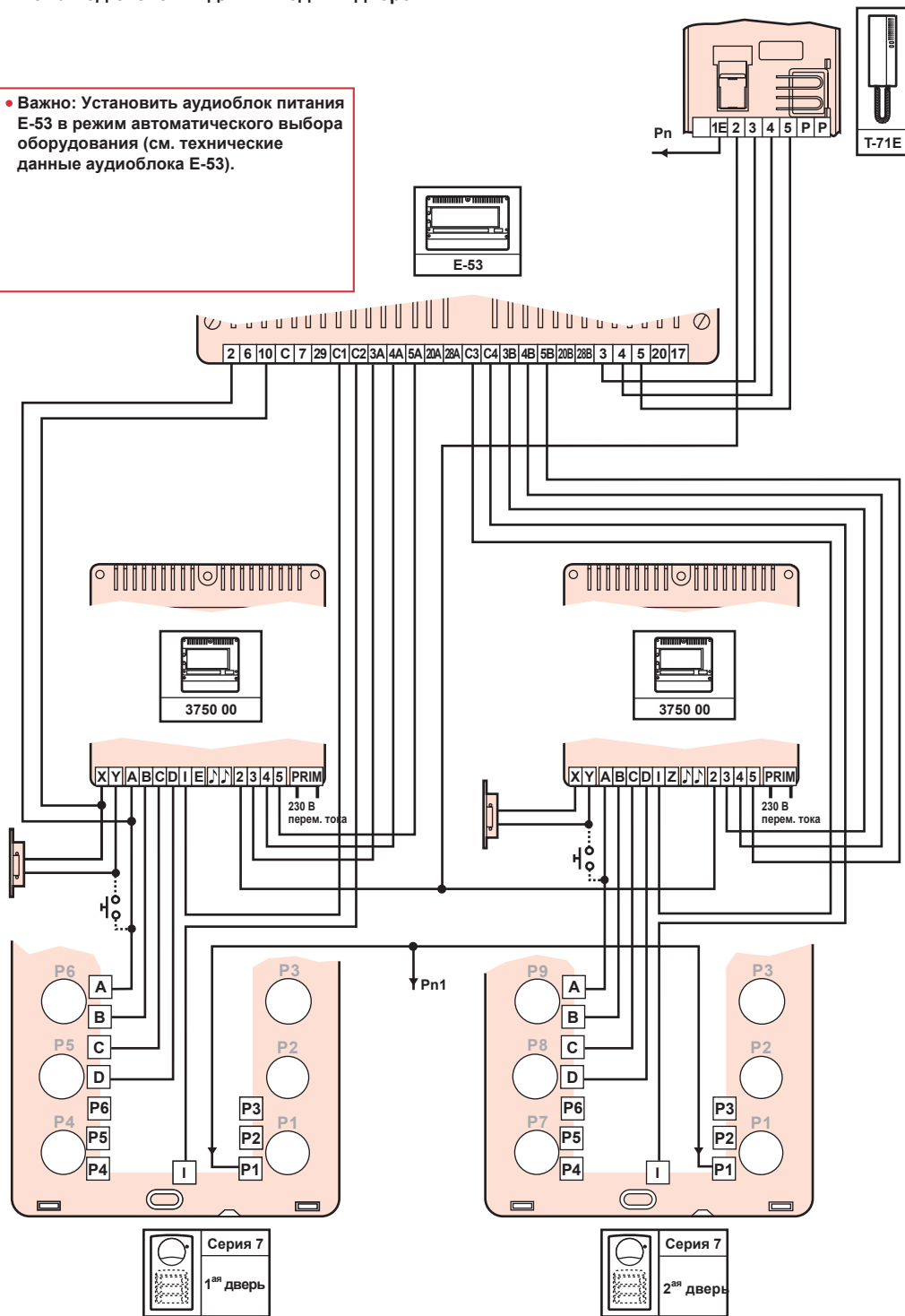
• Рекомендуемые сечения проводников

•Подключения		•Число проводников	•Мин. сечение (мм ²)		
			50 м	100 м	200 м
A, D	↑	2	1	1,5	2,5
I	↑	1	0,25	0,5	1
B+4	↑ B ↑ 4 ↑	2	0,25	0,25	0,5
C+5	↑ C ↑ 5 ↑	2	0,25	0,25	0,5
1	↑	n(квартир)	0,25	0,25	0,5
2, 3	↑	2	0,25	0,25	0,5

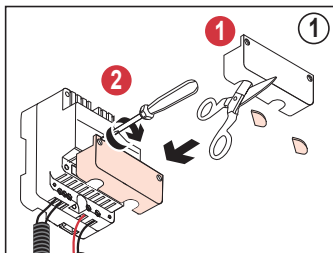
• Важно: B+4 и C+5 означает, что для всей цепи необходимо использовать проводник минимального сечения, соответствующего сумме расстояний между наружным блоком и интерфейсом управления, и внутренним переговорным блоком и интерфейсом управления, т.е. если расстояние между наружным блоком и интерфейсом управления составляет 100 метров, и расстояние между интерфейсом управления и внутренними переговорными блоками также составляет 100 метров, сечение проводника выбирается из расчета 200 метров, а не 100 метров

• Схема подключения для 2 входных дверей

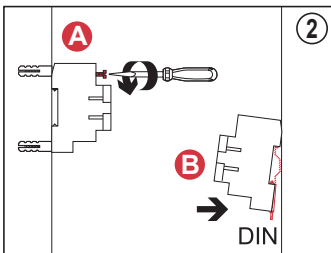
• Важно: Установить аудиоблок питания E-53 в режим автоматического выбора оборудования (см. технические данные аудиоблока E-53).



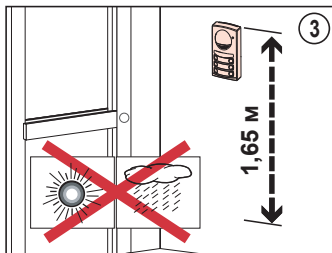
• Установка



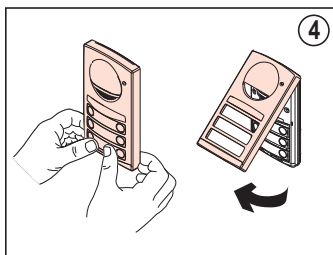
- Вырезать в крышке отверстия для проводников и закрыть ею клеммы подключения питания.



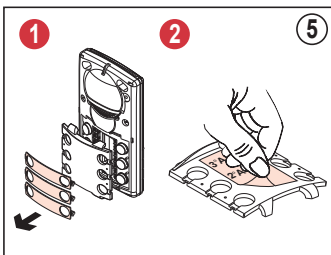
- Смонтировать на стену или закрепить на DIN-рейке.



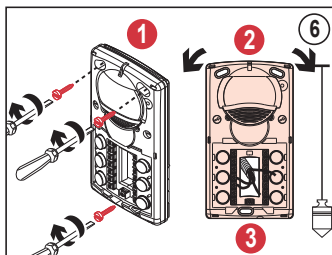
- Установить наружный блок рядом с дверью, под козырьком для защиты от неблагоприятных воздействий окружающей среды.



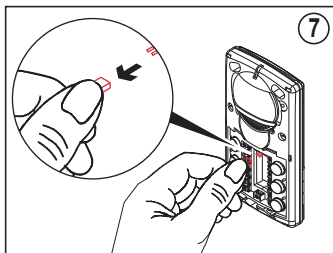
- Снять наружную панель.



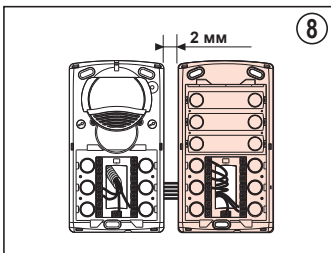
- Открыть доступ к клеммам, сняв указатель квартиры. Установить соответствующую табличку.



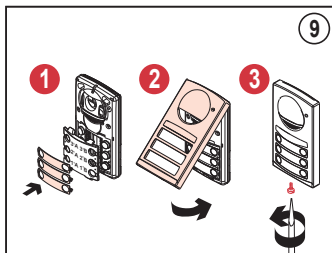
- Выровнять и закрепить наружный блок при помощи уровня, отвертки и крепежа. Подсоединить.



- Если подсветка наружного блока не нужна, то следует извлечь перемычку.

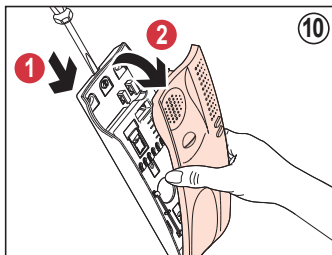


- При необходимости установить дополнительный наружный блок. Перед закрытием следует убедиться, что система работает.

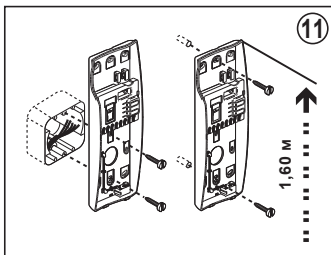


- Вставить указатель квартир. Перед тем как закрыть – проверить работу домофона. Закрыть и закрепить винтом из комплекта.

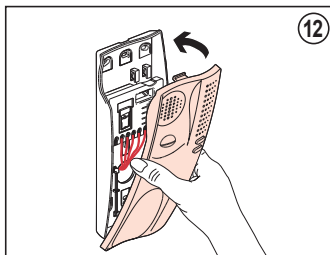
• Установка



- Открыть переговорный блок.

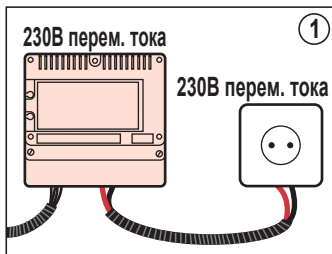


- Установить на универсальную коробку или стену на рекомендованной высоте.

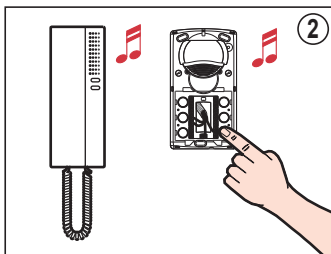


- Закрыть переговорный блок.

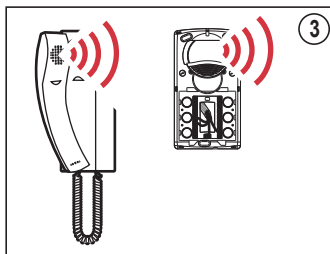
• Проверка



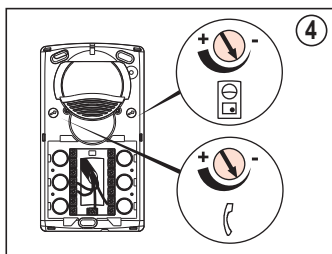
- Правильное подключение к сети питания.



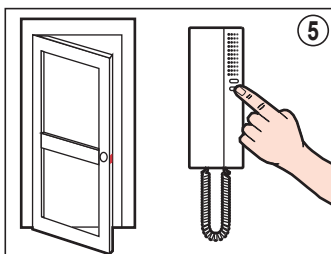
- Звонки раздаются на наружном блоке. Звонки слышны, на мониторе выводится изображение.



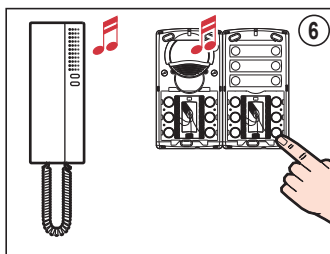
- Требуемая громкость сигнала на наружном блоке и переговорном блоке.



- Отрегулировать громкость сигнала переговорного блока и наружного блока



- Проверить открытие двери.



- Если установлен дополнительный наружный блок, проверить его работоспособность.

• Устранение неисправностей

1. Домофон не включается.

Проверить аудиointерфейс и убедиться, что напряжение между клеммами D и A составляет +12 В постоянного тока. При обнаружении короткого замыкания устраните его. Отключите сетевое питание и отсоедините все провода от сети на несколько минут. Затем, подсоедините провода и проверьте напряжение.

2. Не работает подсветка наружного блока.

Проверьте наружный блок и убедитесь, что напряжение между клеммами D и A составляет +12 В постоянного тока, также проверьте наличие перемычки. Если напряжение соответствует номинальному, то скорее всего, перегорели светодиоды подсветки.

3. Эффект Ларсена .

Отрегулируйте громкость в аудиоблоке.

4. Ни на одном переговорном блоке не слышен звук с наружного блока

Проблема общего характера. Проверьте громкость, соединение с клеммами В и А наружного блока, и провода 2 и 4, идущие к переговорному блоку. При повешенной трубке переговорных блоков напряжение между клеммами 4 и 2 и клеммами В и А должно быть +12 В постоянного тока; при снятой трубке постоянное напряжение между клеммами 4 и 2 и клеммами В и А должно быть 4 В постоянного тока. Если напряжение соответствует номинальному, то скорее всего, неисправен наружный блок.

5. Звук с одного переговорного блока не слышен на наружном блоке.

Проблема конкретного переговорного блока. Проверьте соединения между клеммами 4 и 2 переговорного блока. При повешенной трубке переговорного блока постоянное напряжение между клеммами должно быть +12 В; при снятой трубке должно быть 4 В постоянного тока. Если напряжение соответствует номинальному, то скорее всего, неисправен переговорный блок.

6. Звук с наружного блока не слышен ни на одном

переговорном блоке. Проблема с подключением. Проверьте громкость, подсветку указателя квартир, соединение с клеммами 5 и 2 переговорного блока и клеммами С и А наружного блока. При повешенной трубке переговорного блока постоянное напряжение между клеммами 5 и 2 и между клеммами С и А должно быть 12 В; при снятой трубке постоянное напряжение между клеммами 5 и 2 и между клеммами С и А должно быть 0,5 В. Если напряжение соответствует номинальному, то скорее всего, неисправен наружный блок.

7. Звук с наружного блока не слышен на одном переговорном блоке.

Проблема конкретного переговорного блока. Проверьте соединения между клеммами 5 и 2 переговорного блока. Если напряжение соответствует номинальному, то скорее всего, неисправен переговорный блок.

8. Звонок с наружного блока не принимается ни одним переговорным блоком.

Проверить подсветку указателя квартир и соединение между клеммой 1 наружного блока и блоком управления и общей кнопкой (12 В постоянного тока между I и А). Если напряжение соответствует номинальному, то скорее всего, неисправен интерфейс управления.

9. Не слышно звукового подтверждения на наружном блоке.

Скорее всего неисправен интерфейс управления.

10. Звонок с наружного блока не принимается одним переговорным блоком.

Убедитесь, что соединение между кнопкой и клеммой 1 переговорного блока правильное. Если все нормально, скорее всего неисправна кнопка наружного блока, снята трубка переговорного блока или он неисправен.

11. Щеколда не открывается ни с одного из переговорных блоков.

Убедитесь, что напряжение между 2 и X интерфейса управления составляет 12 В переменного тока. Убедитесь, что напряжение между клеммами 3 и 2 составляет 12 В постоянного тока, а при нажатии кнопки открытия двери напряжение равно 0 В постоянного тока. Проверьте соединения 3 и 2, идущие на переговорный блок. При установленной щеколде и при нажатии кнопки открытия двери на переговорном блоке напряжение между X и Y должно быть 12 В переменного тока. Если нет, скорее всего, неисправен интерфейс управления. Если напряжение соответствует номинальному, неисправна щеколда.

12. Щеколда не открывается с одного переговорного блока.

Проверьте соединения между клеммами 2 и 3 переговорного блока. Убедитесь, что в обычном состоянии напряжение между клеммами 2 и 3 составляет 12 В постоянного тока, а при нажатии кнопки открытия двери напряжение равно 0 В постоянного тока. Если эти напряжения отсутствуют, то скорее всего неисправен переговорный блок.