

Инструкция по монтажу

• Цифровой видеодомофон (память на 32 фото посетителей) 3759 80

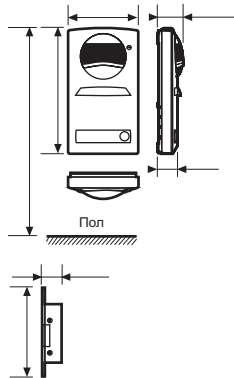


• Описание

Цифровой видеодомофон для отдельного особняка, ч/б монитор, память на 32 фото посетителей. Подключение витой парой.

• Комплектность

Наружный блок серии 7, ч/б



• Комплектующие:

1 крепежный винт 4 x 8 мм

3 самореза 3.9 x 25 мм

3 фишеровских дюбеля 3x 25 мм.



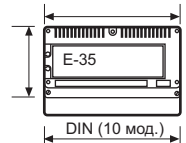
• Блок питания E-35

Кат.: 3750 05

Питание - 230 В перем. тока,

Крепление на DIN-рейку

(10 модулей)

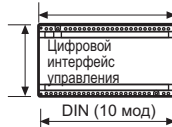


• Дверная щеколда

Кат.: 3749 00

• Цифровой интерфейс управления. Кат. №: 3750 06

Цифровой интерфейс управления для крепления на DIN-рейке (10 модулей)



• Монитор (ы) M-72M серии 7

Кат.: 3744 25

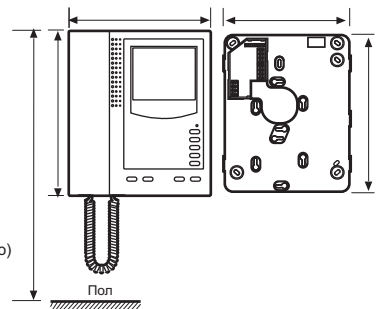
Цифровая система, черно-белый

Настенное монтажное основание B-72M (или несколько)

Кат. №: 3644 45

Цифровая система

память на 32 фото



• Функции монитора

- Светодиодный индикатор Индикация состояния канала (занят или нет) при нажатии кнопки видеонаблюдения.

○ Кнопка открытия дверной щеколды - открытие входной двери.

<○> Дополнительная кнопка - включение освещения, открытие другой двери и т.п.

□ Кнопка видеонаблюдения - включение монитора без вызова и переключение между изображениями разных дверей

☀ Регулировка яркости

⦿ Регулировка контрастности

☎ Вызов консьержа

▶ Кнопка просмотра - просмотр записанных фото.

📄 Кнопка записи - запись фото.

✖ Кнопка удаления - удаление сохраненных фото, нажать и удерживать 2 секунды.

⌚ Кнопка настройки - изменение дня, месяца, года и времени.

⏮ Кнопка дата/время - для перехода к вышеупомянутым полям данным.

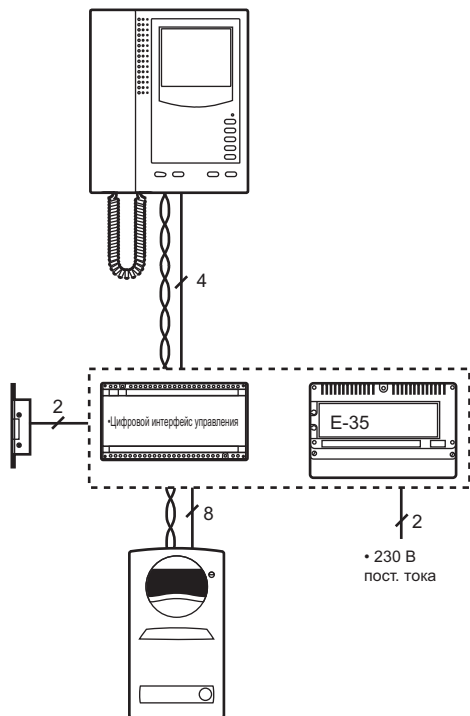
• Работа устройства

При нажатии кнопки вызова на наружном блоке звонок раздается не только в особняке, но и на наружном блоке. Таким образом, обеспечивается подтверждение совершенного звонка с наружного блока. Двухтональный звонок. В особняке включается монитор и появляется изображение посетителя.

Находясь в доме, вы можете ответить на звонок и открыть дверь кнопкой. Если звонок остается без ответа, будет записано изображение посетителя, а также дата и время посещения (до 32 фото). На мониторе имеется кнопка <O> для дополнительных функций, например включения освещения на лестнице и кнопка видеонаблюдения ∅ для включения монитора без наличия входящего звонка. Наружный блок оснащен инфракрасными светодиодами подсветки.

Для наружных блоков не требуется встроенный монтаж, благодаря современной конструкции они легко монтируются и отличаются повышенной стойкостью к неблагоприятным условиям окружающей среды. Соединитель цифрового интерфейса позволяет напрямую подключить монитор для проверки работы перед окончательной установкой.

• Однопроводная схема подключения



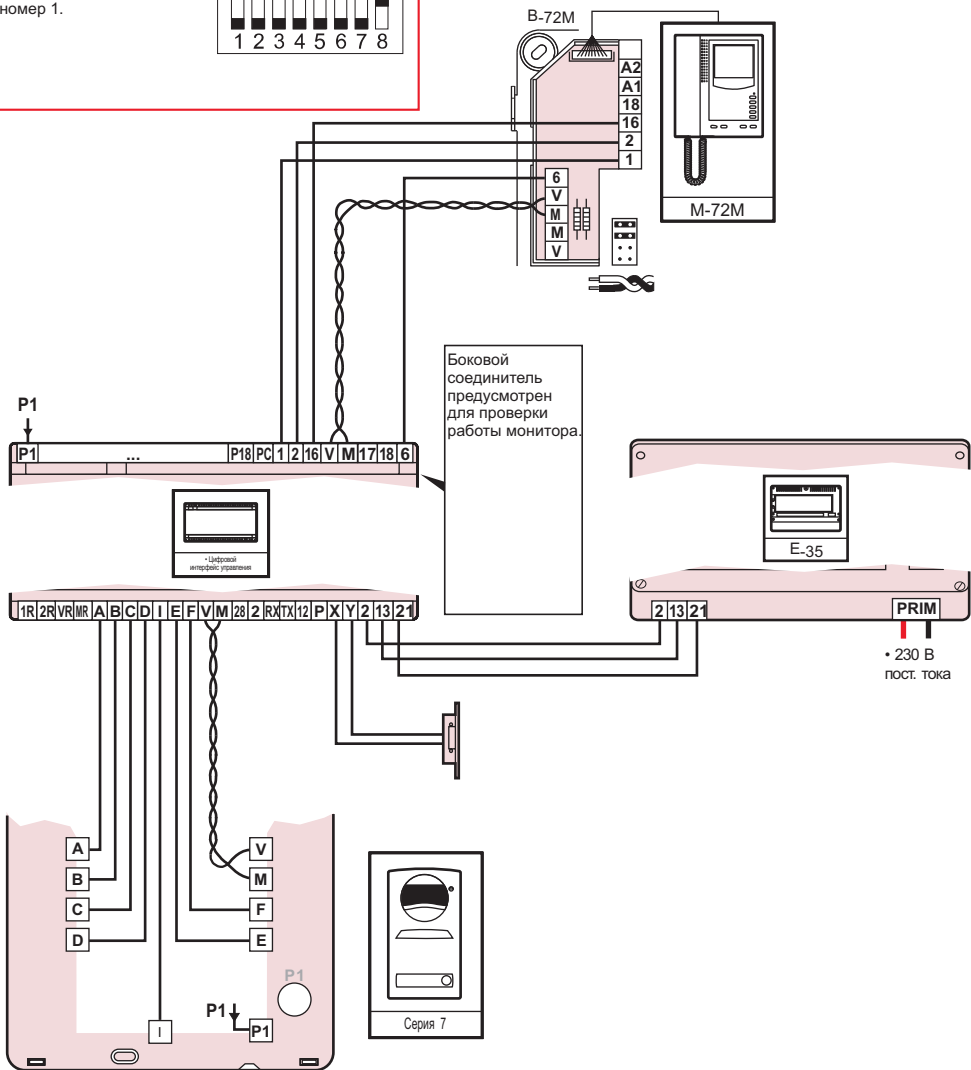
• Рекомендуемые сечения проводников

• Подключения				• Число проводников	• Мин. сечение (в мм ²)	
					50 м	100 м
A, D	↑	↑		2	1	1,5
B, C	↑	↑		2	0,25	0,5
I, P1	↑	↑		2	0,25	0,25
E, F	↑	↑		2	1	1,5
V, M	↑	↑	↑	• Витая пара	0,25	0,25
1, 16		↑	↑	2	0,5	1
2, 6		↑	↑	2	1,5	2,5

• Схема подключения

• **Внимание**

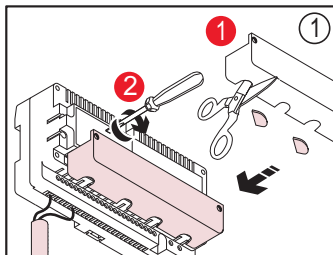
Всем поставляемым мониторам присвоен идентификационный номер 1.



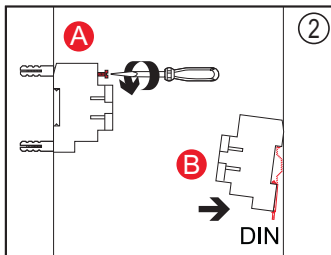
• **Важно:** Убедитесь, что микропереключатели цифрового интерфейса управления установлены в правильное положение.



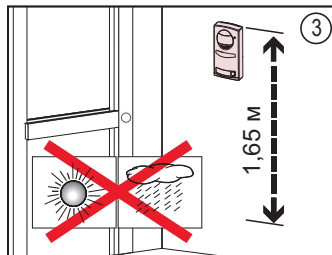
• Установка



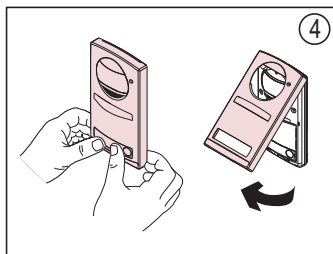
• Вырезать в крышке отверстия для проводников и закрыть ею клеммы подключения питания.



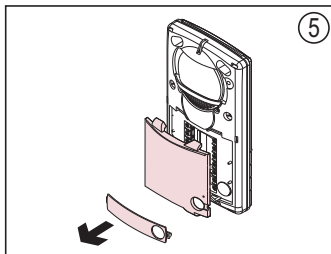
• Смонтировать на стену или закрепить на DIN-рейке.



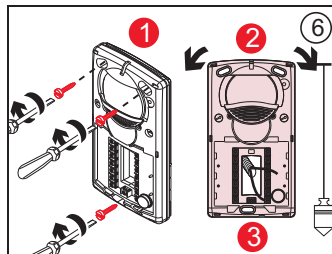
• Установить наружный блок рядом с дверью, под козырьком для защиты от неблагоприятных воздействий окружающей среды.



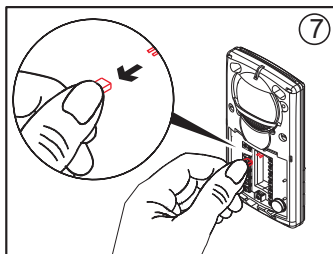
• Снять наружную панель.



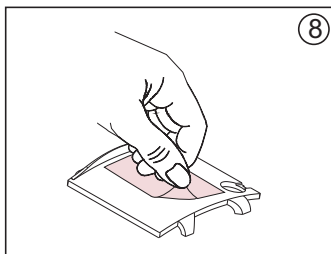
• Открыть доступ к клеммам, сняв указатель квартиры.



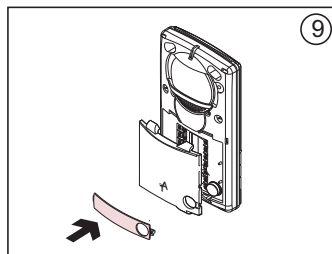
• Выровнять и закрепить наружный блок при помощи уровня, отвертки и крепежа. Подсоединить.



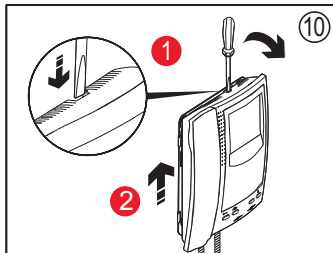
• Если подсветка наружного блока не нужна, то следует извлечь перемычку.



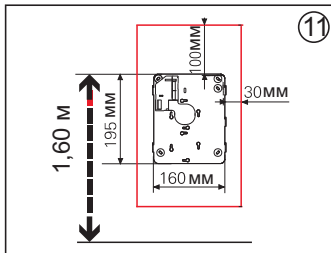
• Вставить соответствующую табличку.



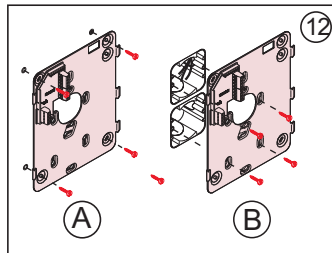
• Установить держатель указателя квартиры.



• Снимите монитор с основания.

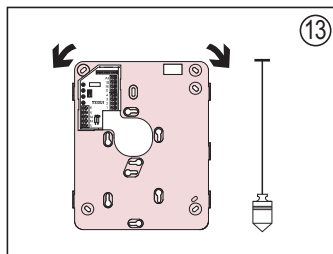


• Рекомендуемая высота и зазоры.

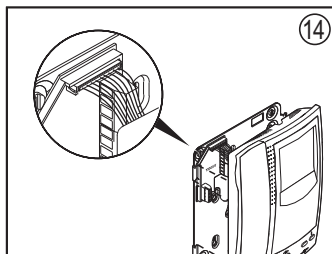


• Установить монтажное основание на стену или две универсальные коробки.

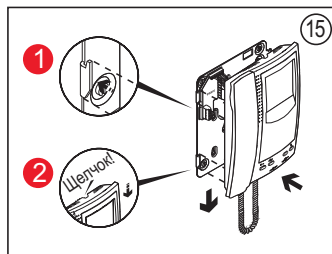
• Установка



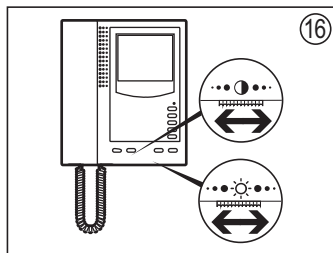
• Выровнять основание.



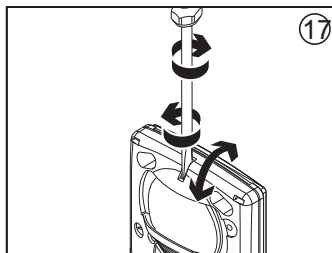
• Подсоединить проводники.



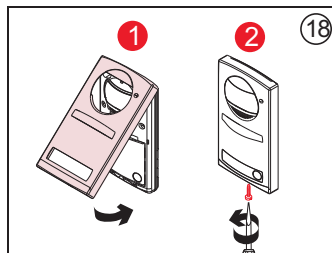
• Установить монитор.



• Отрегулировать яркость и контрастность.

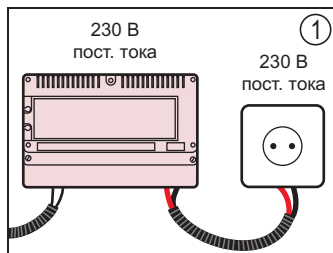


• Отрегулировать угол обзора камеры (сверху снизу, слева и справа).

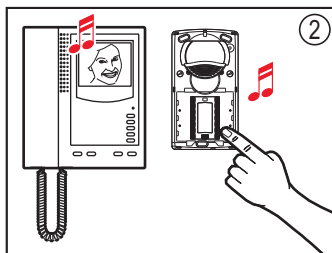


• Перед тем как закрыть - проверить работу домофона. Закрыть и закрепить винтом из комплекта.

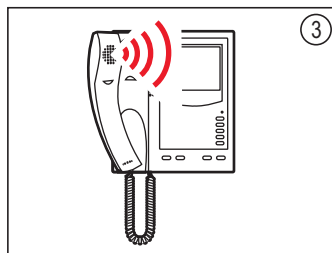
• Проверка



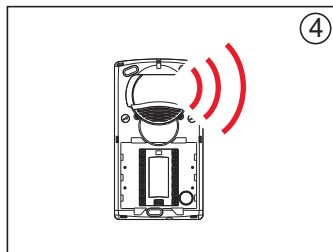
• Правильное подключение к сети питания.



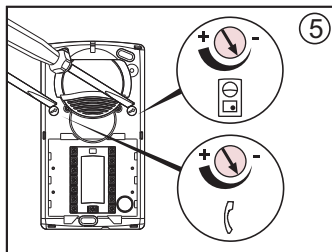
• Звонок раздается на наружном блоке. Звонок слышен, на монитор выводится изображение.



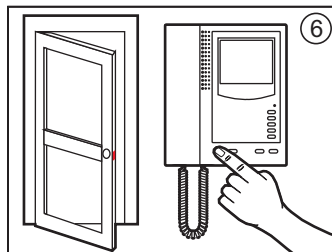
• Требуемая громкость сигнала и монитора.



• Требуемая громкость сигнала наружного блока.

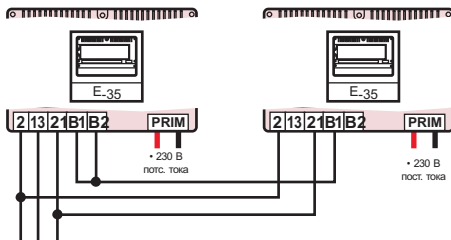
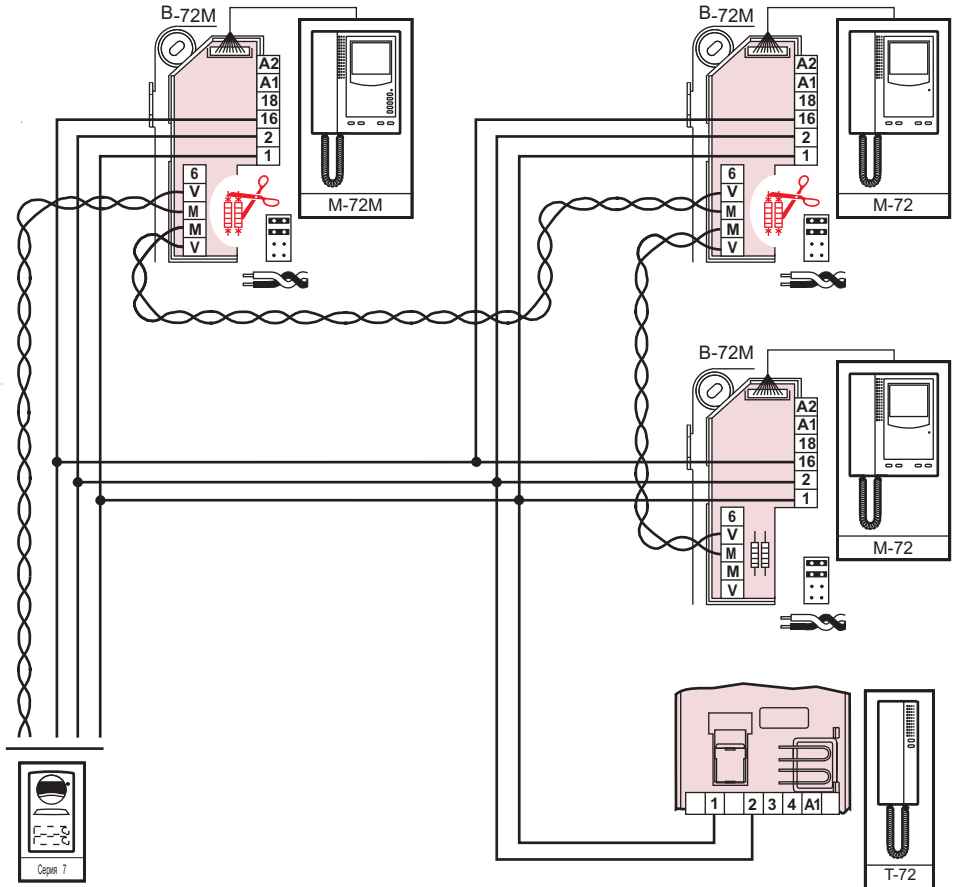


• Отрегулировать громкость монитора и наружного блока.



• Проверить открытие двери.

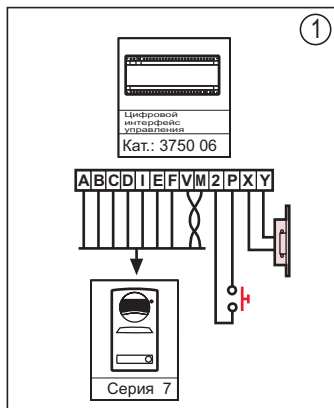
• Возможность расширения: до 3 мониторов и один переговорный блок параллельно.



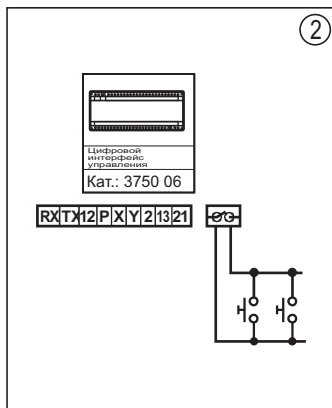
• Важно
 Мониторам и переговорным блокам, подключенным параллельно, присваивается одинаковый идентификационный номер.
 Если вы хотите установить 2 или 3 монитора, дополнительно установите блок питания E-35 и проводника 1, 2 и 16 удвоенного или утроенного поперечного сечения.

• Кол-во переговорных блоков и мониторов	• Сечение	E-35
• 1 монитор + 1 переговорный блок	• См. сечение проводников в таблице	1
• 2 монитора + 1 или 2 переговорных блока	• Сечение x 2 (1, 2 и 16) согласно таблице	2
• монитора + 1 переговорный блок	• Сечение x 3 (1, 2 и 16) согласно таблице	2

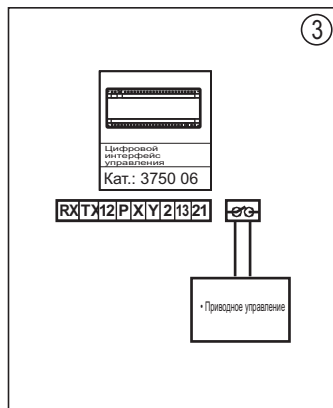
• Аксессуары



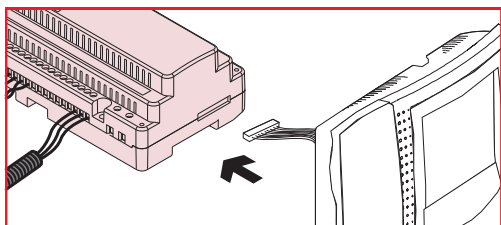
• Дополнительная кнопка управления дверной щеколдой.



• Кнопка управления дверной щеколдой для включения освещения на лестнице.



• Кнопка управления дверной щеколдой для открытия двери, оснащенной приводом.



• Важно: если монитор не работает, управление может осуществляться напрямую с цифрового интерфейса управления.

• Устранение неисправностей

1. Домофон не включается.

Проверьте и убедитесь, что напряжение питания между клеммами 21 и 2 составляет +24 В постоянного тока. Проверьте напряжение между клеммами D и A интерфейса управления и убедитесь, что оно составляет +12 В постоянного тока. При обнаружении короткого замыкания устраните его. Отключите сетевое питание и отсоедините все провода от источника питания на несколько минут. Затем подсоедините и проверьте напряжение.

2. Не работает подсветка наружного блока.

Проверьте наружный блок и убедитесь, что напряжение между клеммами D и A составляет +12 В постоянного тока, также проверьте наличие перемычки. Если напряжение соответствует номинальному, то, скорее всего, перегорели светодиоды подсветки.

3. Мониторы не принимают звонок с наружного блока, при этом на наружном блоке слышны гудки "линия занята".

Проверьте и убедитесь, что искомый монитор и искомая кнопка вызова имеют одинаковый идентификационный номер. Проверьте напряжение между клеммами 1 и 2 цифрового интерфейса управления и убедитесь, что оно составляет +12 В постоянного тока. Убедитесь, что микропереключатели цифрового интерфейса управления установлены в правильное положение. К.З. между клеммами 1-2 или 1-16. Проверьте систему домофона, отсоедините мониторы и дождитесь пока гудки "линия занята" пропадут и напряжение восстановится. Внимание! После устранения короткого замыкания цепи аудиосигнала (клеммы 1-2), номинальное напряжение (+12 В постоянного тока) восстанавливается сразу же, а после устранения К.З. цепи видеосигнала (клеммы 1-16), напряжение восстановится до номинального значения (16-2, +24 В постоянного тока) только спустя минуту.

4. Монитор не включается при нажатии кнопки видеонаблюдения

Проверьте и убедитесь, что напряжение между клеммами 1 и 2 составляет +12 В постоянного тока. Проверьте и убедитесь, что напряжение между клеммами 16 и 2 составляет +22 В постоянного тока. Если напряжение отличается от указанных значений, скорее всего цифровой интерфейс управления неисправен. Проверьте соединение между цифровым интерфейсом управления и монитором.

5. Один из мониторов не принимает звонок с наружного блока, при этом на наружном блоке слышны гудки "линия занята".

Проверьте и убедитесь, что искомый монитор и искомая кнопка вызова имеют одинаковый идентификационный номер. Убедитесь, что трубка неисправного монитора повешена нормально. Проверьте сечение проводника. Если проблему устранить не удалось, замените монитор.

6. Монитор не принимает вызов с наружного блока, при этом не слышно звукового подтверждения на наружном блоке.

Проверьте соединение между цифровым интерфейсом управления и кнопками наружного блока. Проверьте идентификационный номер, присвоенный монитору. Внимание! На мониторе со снятой трубкой звука не будет слышно.

7. Звук с любого из мониторов не проходит на наружный блок.

Проверьте громкость, а также соединения между клеммами В и А цифрового интерфейса управления и наружным блоком. Для монитора с поднятой трубкой напряжение постоянного тока между клеммами В и А должно составлять + 12 В. Для монитора с повешенной трубкой напряжение постоянного тока между клеммами В и А должно составлять + 4 В. Если напряжение соответствует номинальному, но звук все равно не слышен, скорее всего, неисправен наружный блок и/или цифровой интерфейс управления.

8. Звук с наружного блока не слышен на мониторах.

Проверьте громкость, а также соединения между клеммами С и А цифрового интерфейса управления и наружным блоком. Для монитора с поднятой трубкой напряжение постоянного тока между клеммами В и А должно составлять + 12 В. Для монитора с повешенной трубкой напряжение постоянного тока между клеммами С и А должно составлять + 0,5 В. Если напряжение соответствует номинальному, но звук все равно не слышен, скорее всего, неисправен наружный блок и/или цифровой интерфейс управления.

9. Звонок с наружного блока не доходит ни до одного из мониторов.

Проверьте соединение между клеммой I наружного блока и цифровым интерфейсом управления. Если звонок все равно не слышен, скорее всего, неисправен цифровой интерфейс управления.

10. Не слышно звукового подтверждения на наружном блоке.

Скорее всего, неисправен цифровой интерфейс управления.

11. Не работает дверная щеколда, независимо от используемого монитора.

Проверьте соединения Х и Y между цифровым интерфейсом управления и дверной щеколдой. Если все нормально, скорее всего, неисправен цифровой интерфейс управления.

12. Нет изображения на мониторе. Белый экран.

Проверьте положение перемычки в настенном монтажном основании или основаниях. При включенном мониторе проверьте напряжение между клеммами Е и F камеры и убедитесь, что оно составляет 15 В постоянного тока. Проверьте напряжение между клеммами 6 и 2 цифрового интерфейса управления и убедитесь, что оно составляет 12 В постоянного тока. Убедитесь, что провода правильно подсоединены к настенному монтажному основанию. Если все нормально, скорее всего, неисправен аудиоблок или цифровой интерфейс управления.

13. Нет изображения на мониторе. Черный экран.

Проверьте напряжение между клеммами 16 и 2 цифрового интерфейса управления и убедитесь, что оно составляет 23,5 В постоянного тока. Проверьте соединение между проводами 16 и 2. Если все нормально, скорее всего, неисправен цифровой интерфейс управления.

14. Изображение на мониторе движется вертикально.

Проблема с распределением видеосигнала. При использовании каскадного подключения, убедитесь что сопротивления настенных монтажных оснований отсоединены, за исключением резистора на конце линии. Возможно, монитор неисправен.


15. Искажение или двоение изображения, потеря синхронизации мониторов.

См. пункт 13.

16. Искажение или двоение изображения, потеря синхронизации на одном отдельном мониторе.

См. пункт 14.

17. Фото не записывается.

Убедитесь, что при нажатии кнопки записи  фото не записывается. Если это так, проверьте сечения проводника. Если все нормально, скорее всего монитор неисправен.

18. Нет индикации времени и даты.

Проблема с распределением видеосигнала. При использовании каскадного подключения, убедитесь, что сопротивления настенных монтажных оснований отсоединены, за исключением резистора на конце линии. Если все нормально, скорее всего монитор неисправен.