

Инструкция по монтажу Цифровой видеодомофон с цветным монитором 3759 17 / 3759 27



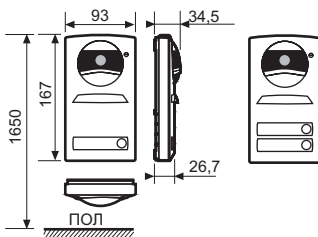
2638RU / 1

Описание

Цифровой видеодомофон с цветным монитором на 1 или 2 квартиры. Подключение витой парой.
Кат. № : 3759 17 (1 квартира), Кат. № : 3759 27 (2 квартиры).

Комплектность

Наружный блок серии 7 цветной,
1 или 2 кнопки



Комплектующие:

1 крепежный винт 4 x 8 мм.

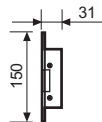
3 самореза 3,9 x 25 мм.

3 фишеровских дюбеля 5 x 25 мм.



Дверная щеколда

Кат.: 3749 00



Цифровой интерфейс управления
Кат. №: 3750 06

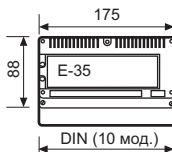
Цифровой интерфейс управления
для крепления на DIN-рейке
(10 модулей).



Блок питания E-35

Кат. №: 3750 05

Питание 230 В перем. тока,
крепление на DIN-рейку
(10 модулей).



Монитор(ы) серии 7 M-72C

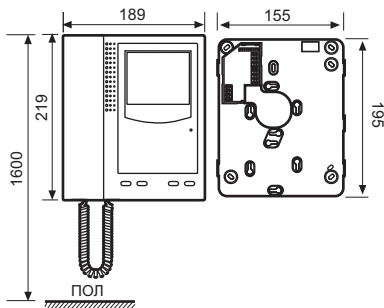
Кат. №: 3744 30

Цифровая система,
цветной монитор.

Настенное/ые монтажное/ые
основание/я В-72

Кат. №: 3744 42

Цифровая система



Работа устройства

При нажатии кнопки вызова на наружном блоке, звонок раздается не только в квартире, но и на наружном блоке. Таким образом, обеспечивается подтверждение совершенного звонка с наружного блока. Звонок - электронный трехтональный. В квартире включается монитор и появляется изображение посетителя. Находясь в доме, Вы можете ответить на звонок и открыть дверь кнопкой . На внутреннем блоке имеется кнопка <O> для дополнительных функций, например включения освещения на лестнице и кнопка видеонаблюдения для включения монитора без наличия входящего звонка. Наружный блок оснащен белыми светодиодами подсветки. Для наружных блоков не требуется выполнять встроенный монтаж, благодаря современной конструкции они легко монтируются и отличаются повышенной стойкостью к неблагоприятным условиям окружающей среды. Соединить цифровой интерфейс управления позволяет напрямую подключить монитор для проверки работы перед окончательной установкой.

Конфигурирование мониторов

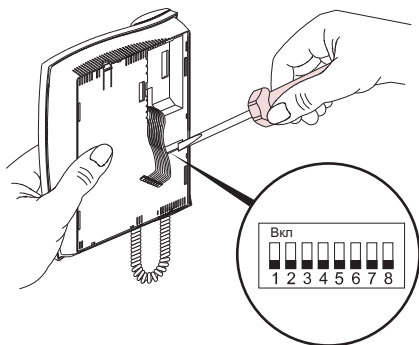
При использовании цифровых домофонов каждому монитору присваивается идентификационный номер, соответствующей его кнопке вызова. Микропереключатели, при помощи которых осуществляется присвоение номера, расположены на задней панели монитора (рис. 1).

Перед присвоением идентификационного номера сначала необходимо перевести его в двоичный формат. См. таблицу преобразования в двоичный формат (Рис. 2).

Эту операция следует выполнять с особой аккуратностью: если микропереключатель будет установлен в промежуточное положение, присвоение номера выполнено не будет.

По завершению присвоения идентификационных номеров рекомендуется выполнить проверку, чтобы убедиться, что код вызова, присвоенный кнопке, правильный.

(Рис. 1)



Внимание

Всем мониторам изначально присвоен номер 1. Следуйте указаниям для присвоения номеров мониторам.

(Рис. 2)

| Присвоенное значение | 128 | 64 | 32 | 16 | 8 | 4 | 2 | 1 | ВКЛ |
|--------------------------|-----|----|----|----|---|---|---|---|------|
| Номер микропереключателя | 1 | 2 | 3 | 4 | 5 | 6 | 7 | 8 | ВЫКЛ |

Пример: $8 + 2 + 1 = 11$

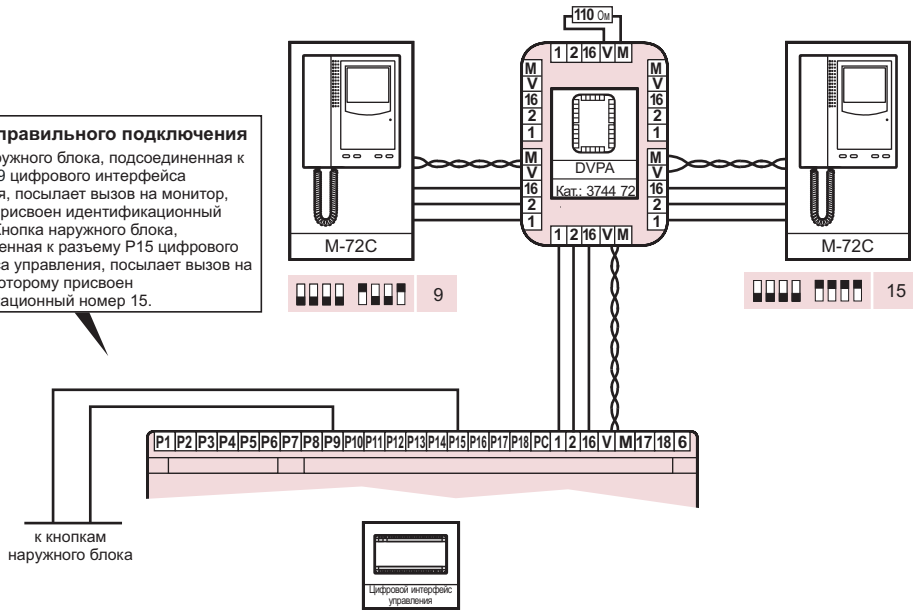
| ВКЛ | ВЫКЛ | № |
|---------|---------|----|
| ■ ■ ■ ■ | ■ ■ ■ ■ | 1 |
| ■ ■ ■ ■ | ■ ■ ■ ■ | 2 |
| ■ ■ ■ ■ | ■ ■ ■ ■ | 3 |
| ■ ■ ■ ■ | ■ ■ ■ ■ | 4 |
| ■ ■ ■ ■ | ■ ■ ■ ■ | 5 |
| ■ ■ ■ ■ | ■ ■ ■ ■ | 6 |
| ■ ■ ■ ■ | ■ ■ ■ ■ | 7 |
| ■ ■ ■ ■ | ■ ■ ■ ■ | 8 |
| ■ ■ ■ ■ | ■ ■ ■ ■ | 9 |
| ■ ■ ■ ■ | ■ ■ ■ ■ | 10 |
| ■ ■ ■ ■ | ■ ■ ■ ■ | 11 |
| ■ ■ ■ ■ | ■ ■ ■ ■ | 12 |
| ■ ■ ■ ■ | ■ ■ ■ ■ | 13 |
| ■ ■ ■ ■ | ■ ■ ■ ■ | 14 |
| ■ ■ ■ ■ | ■ ■ ■ ■ | 15 |
| ■ ■ ■ ■ | ■ ■ ■ ■ | 16 |
| ■ ■ ■ ■ | ■ ■ ■ ■ | 17 |
| ■ ■ ■ ■ | ■ ■ ■ ■ | 18 |

Конфигурирование мониторов: соответствие кнопкам

Кнопки подсоединяются к разъемам P1, P2,.... P18, цифрового интерфейса управления. Кнопка, подсоединенная к разъему P1, посылает вызов на монитор с идентификационным номером 1, кнопка, подсоединенная к разъему P2, посылает вызов на монитор с идентификационным номером 2 и так далее.

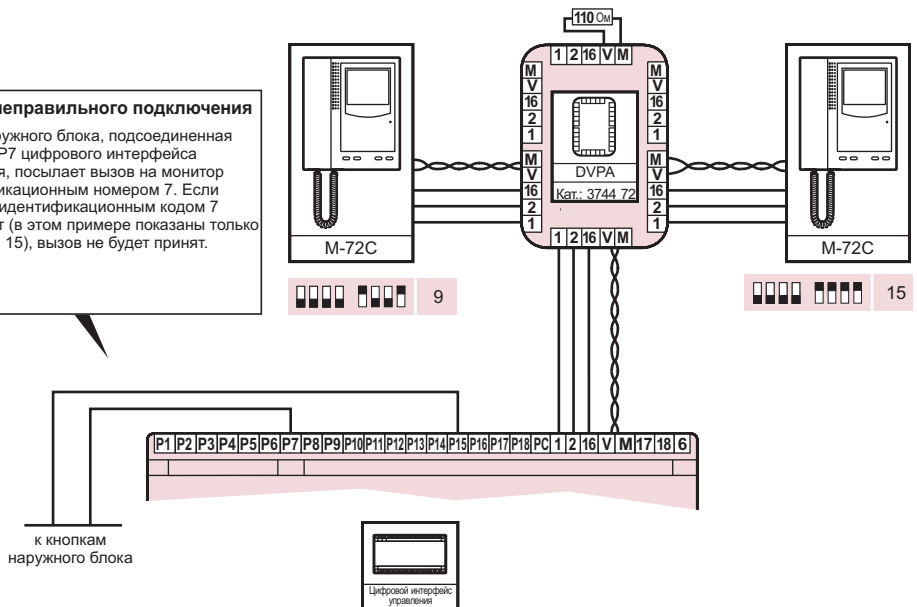
Пример правильного подключения

Кнопка наружного блока, подсоединенная к разъему P9 цифрового интерфейса управления, посылает вызов на монитор, которому присвоен идентификационный номер 9. Кнопка наружного блока, подсоединенная к разъему P15 цифрового интерфейса управления, посылает вызов на монитор, которому присвоен идентификационный номер 15.

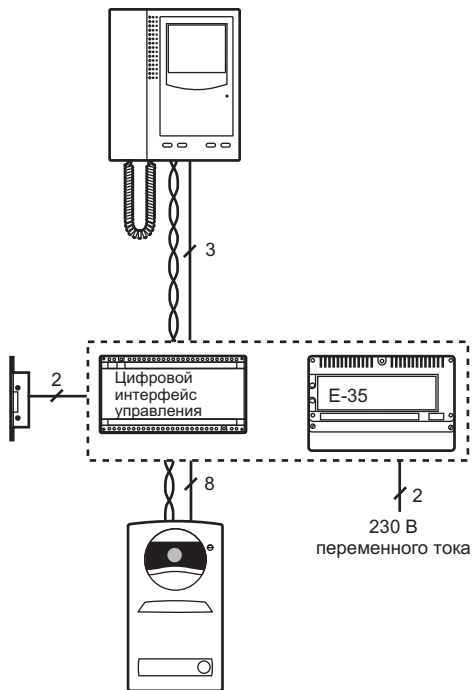


Пример неправильного подключения

Кнопка наружного блока, подсоединенная к разъему P7 цифрового интерфейса управления, посылает вызов на монитор с идентификационным номером 7. Если монитор с идентификационным кодом 7 отсутствует (в этом примере показаны только номера 9 и 15), вызов не будет принят.



Однопроводная схема подключения для 1 квартиры



Рекомендуемые сечения проводников для 1 квартиры


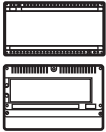
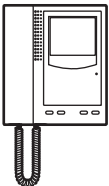
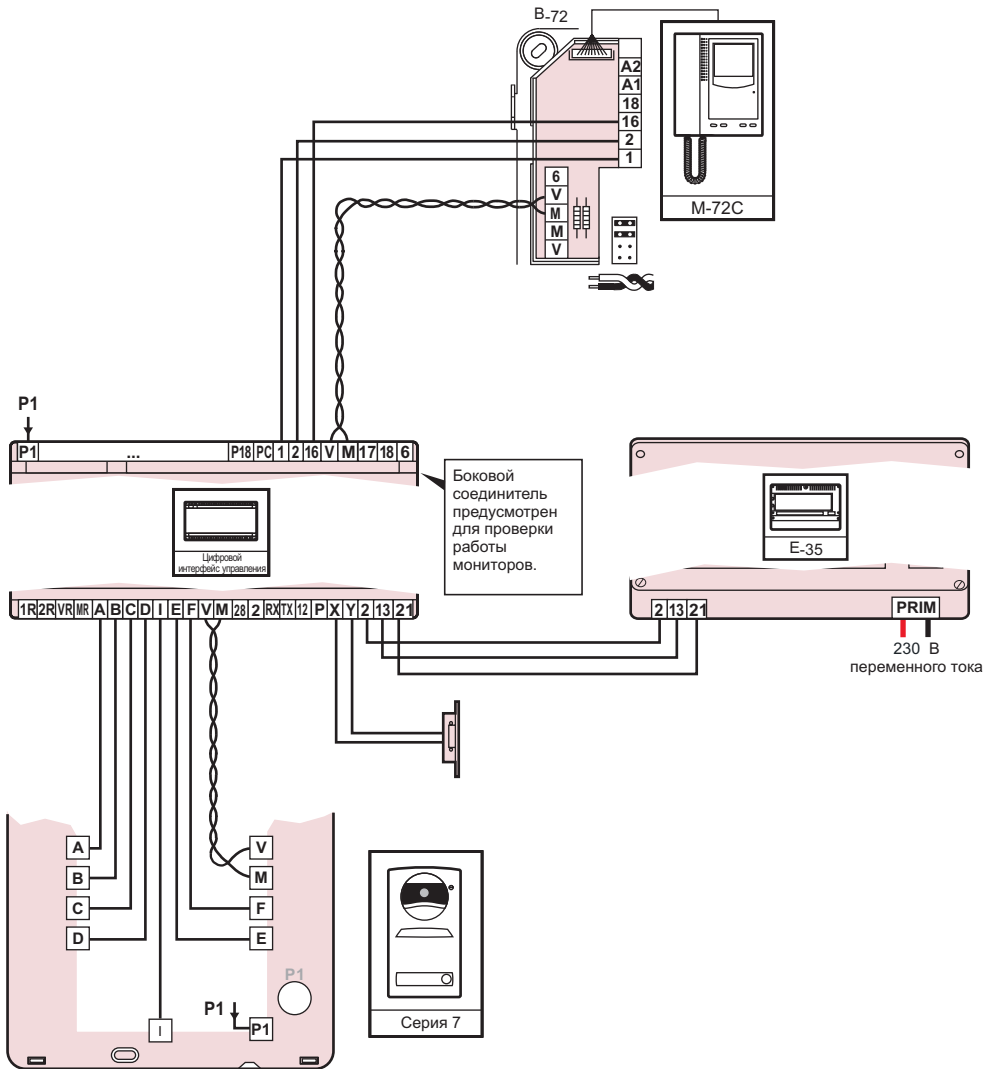
| Подключения |  |  |  | Число проводников | Минимальное сечение (мм ²) | | |
|-------------|---|---|---|-------------------|--|-------|-------|
| | | | | | 50 м | 100 м | 200 м |
| A, D | ↑—————↑ | | | 2 | 1 | 1,5 | 2,5 |
| B, C | ↑—————↑ | | | 2 | 0,25 | 0,5 | 1 |
| I, P1 | ↑—————↑ | | | 2 | 0,25 | 0,25 | 0,5 |
| E, F | ↑—————↑ | | | 2 | 1 | 1,5 | 2,5 |
| V, M | ↑—————↑—————↑ | | | Витая пара | 0,25 | 0,25 | 0,5 |
| 1,16 | | ↑—————↑ | | 2 | 0,5 | 1 | 2,5 |
| 2 | | ↑—————↑ | | 1 | 1 | 1,5 | 4 |

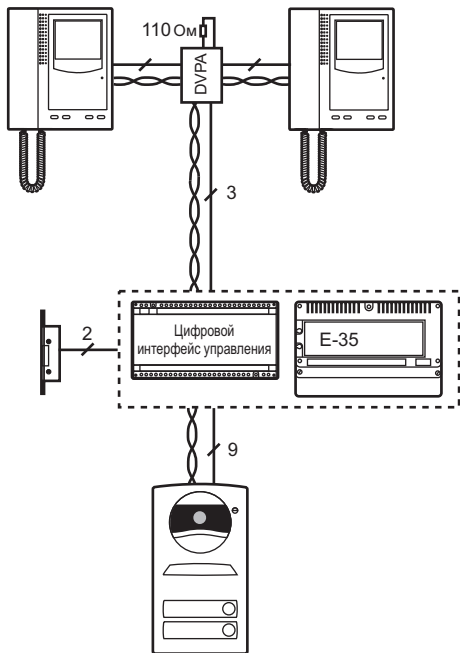
Схема подключения для 1 квартиры



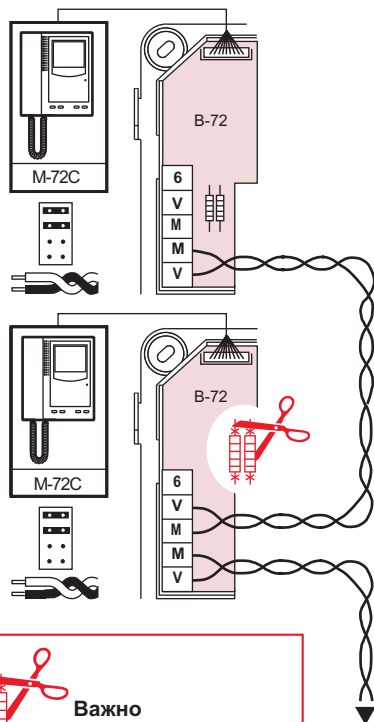
Важно: Убедитесь, что микропереключатели цифрового интерфейса управления установлены в правильное положение.




Однопроводная схема подключения для 2 квартир
(с распределительным устройством)



Подключение каскадом (без устройств распределения видеосигнала)



 **Важно**
Отрезать два резистора.

Рекомендуемые сечения проводников для 2 квартир


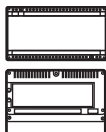
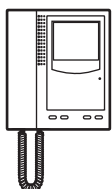
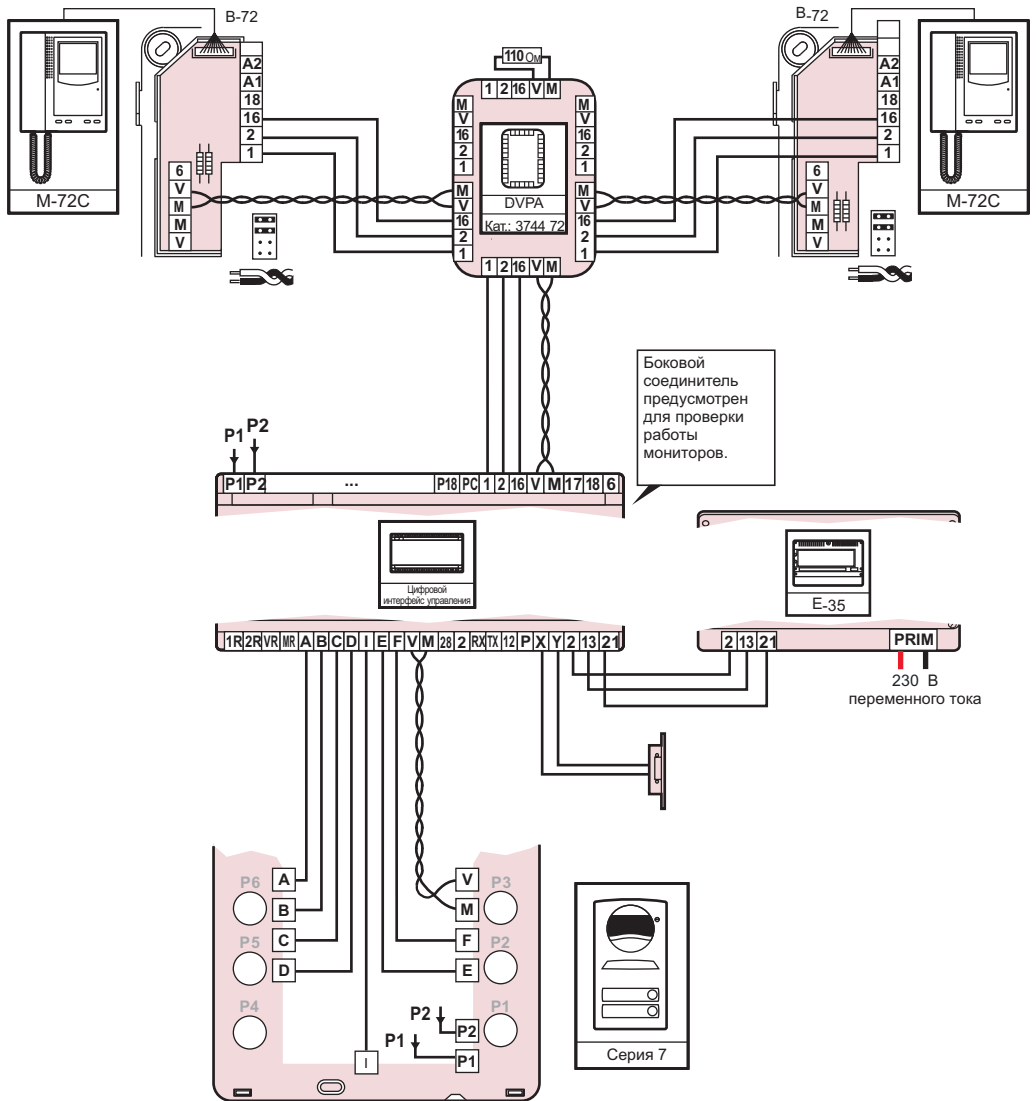
| Подключения |  |  |  | Число проводников | Мин. сечение (мм ²) | | |
|-------------|---|---|--|-------------------|---------------------------------|-------|-------|
| | | | | | 50 м | 100 м | 200 м |
| A, D | ↑—————↑ | | | 2 | 1 | 1,5 | 2,5 |
| B, C | ↑—————↑ | | | 2 | 0,25 | 0,5 | 1 |
| I, P1, P2 | ↑—————↑ | | | 3 | 0,25 | 0,25 | 0,5 |
| E, F | ↑—————↑ | | | 2 | 1 | 1,5 | 2,5 |
| V, M | ↑—————↑—————↑ | | | Витая пара | 0,25 | 0,25 | 0,5 |
| 1,16 | | ↑—————↑ | | 2 | 0,5 | 1 | 2,5 |
| 2 | | ↑—————↑ | | 1 | 1 | 1,5 | 4 |

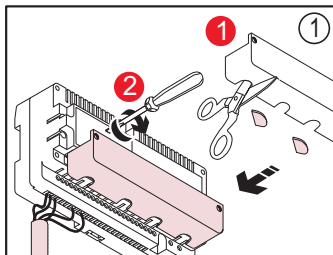
Схема подключения для 2 квартир



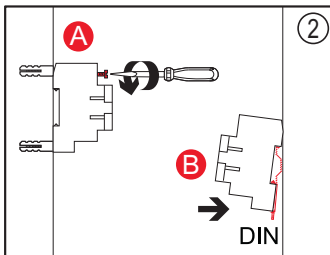
Важно: Убедитесь, что микропереключатели цифрового интерфейса управления установлены в правильное положение.



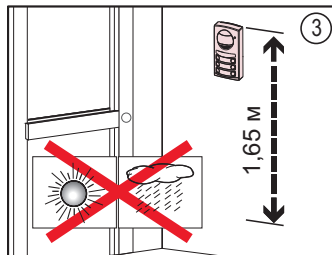
Установка



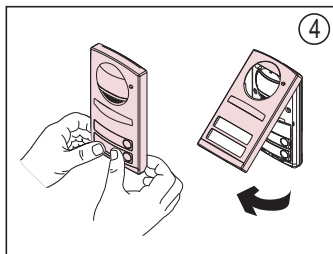
Вырезать в крышке отверстия для проводников и закрыть ею клеммы подключения питания.



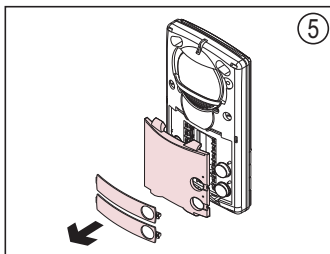
Смонтировать на стену или закрепить на DIN-рейке.



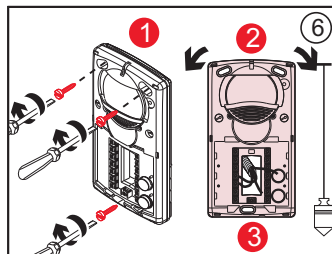
Установить наружный блок рядом с дверью, под козырьком для защиты от неблагоприятных воздействий окружающей среды.



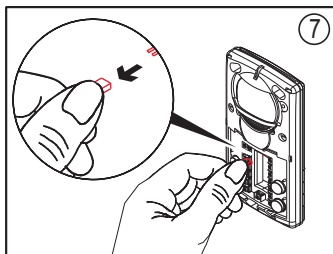
Снять наружную панель.



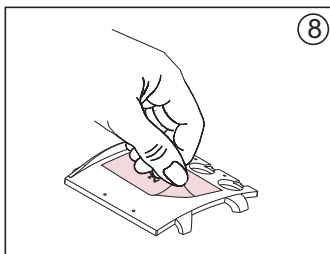
Открыть доступ к клеммам, сняв указатель квартиры.



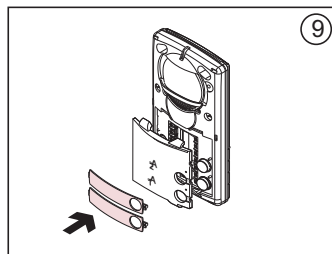
Выровнять и закрепить наружный блок при помощи уровня, отвертки и крепежа. Подсоединить.



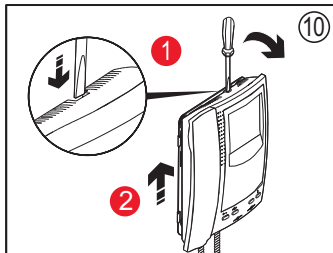
Если подсветка внешнего блока не нужна, то следует извлечь перемычку.



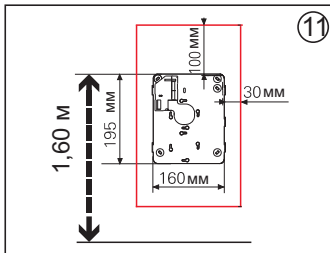
Закрепить соответствующую табличку.



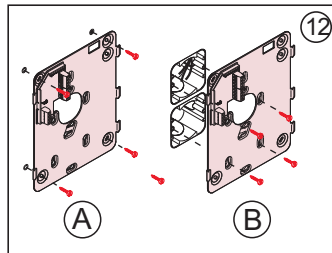
Установить держатель указателя квартиры.



Снять монитор с основания.

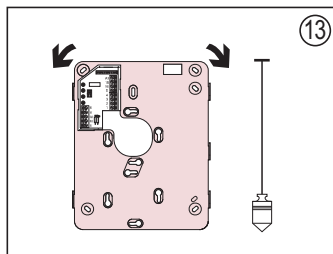


Рекомендуемая высота и зазоры.

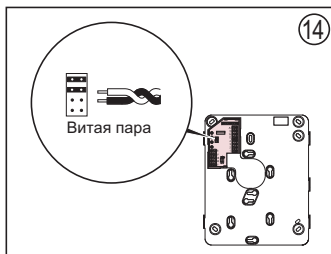


Установить монтажное основание на стену или две универсальные коробки.

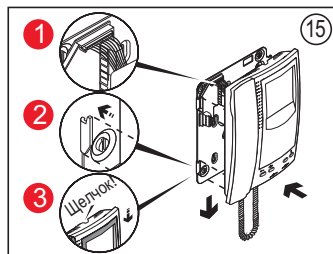
Установка



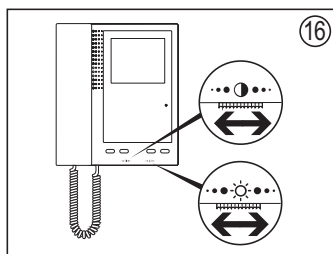
Выровнять основание.



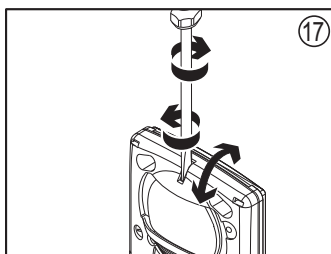
Убедиться, что переключатель в наружном блоке установлена правильно.



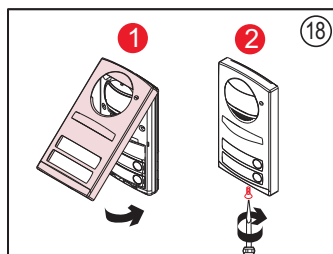
Подсоединить (1) и установить монитор (2 и 3).



Отрегулировать яркость и контрастность.

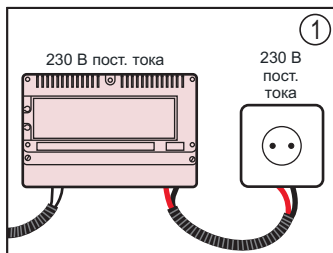


Отрегулировать угол обзора камеры (сверху снизу, слева и справа).

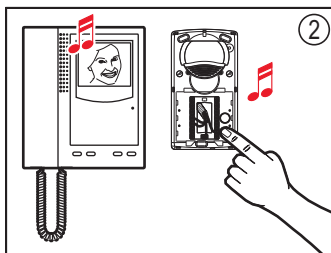


Перед тем как закрыть, проверить работу домофона. Закрепить и закрепить винтом из комплекта.

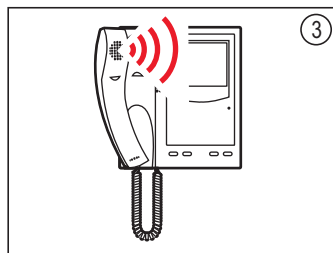
Проверка



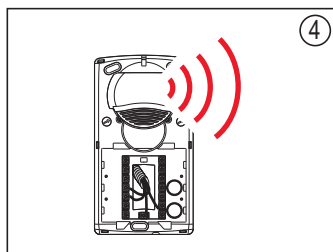
Правильное подключение к сети питания.



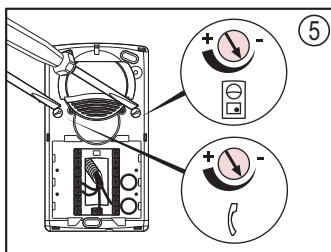
Звонок раздается на наружном блоке. Звонок слышен, на монитор выводится изображение.



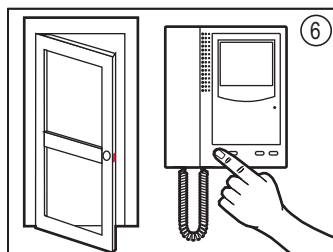
Требуемая громкость сигнала монитора.



Требуемая громкость сигнала наружного блока.

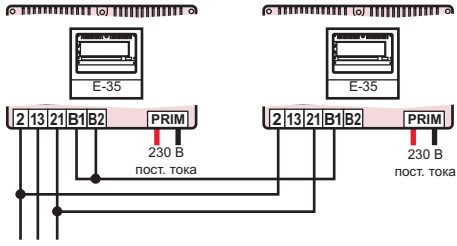
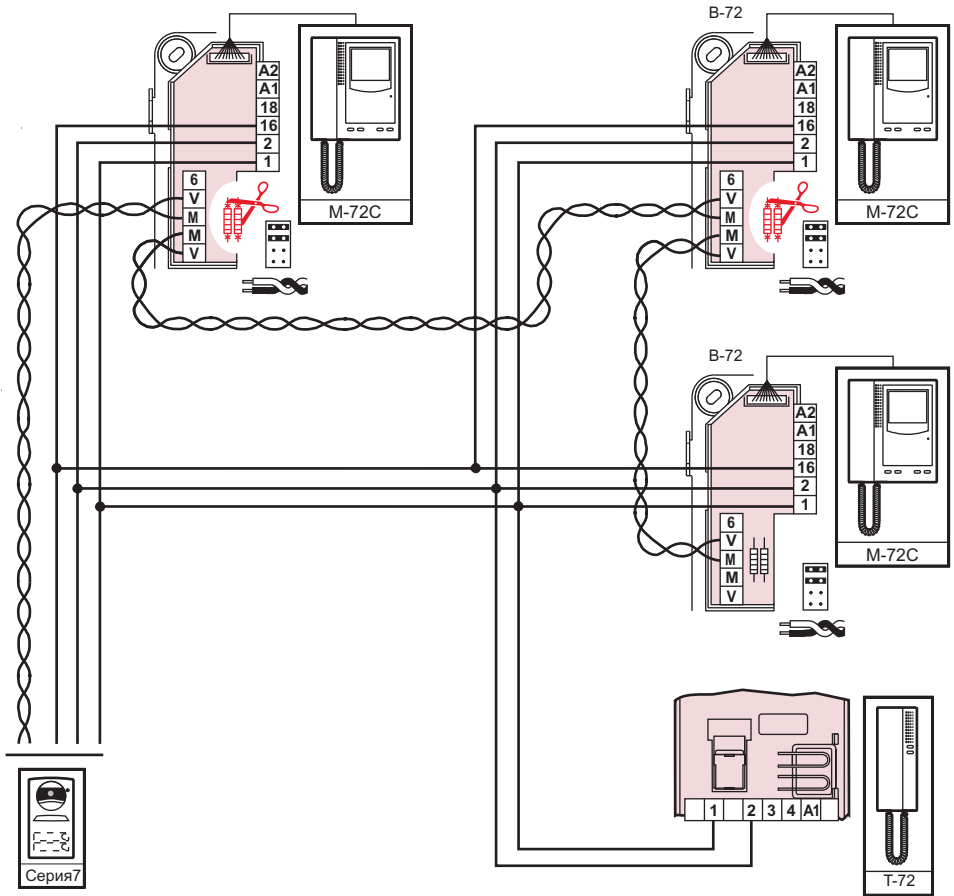


Отрегулировать громкость сигнала монитора и наружного блока.



Проверить открытие двери.

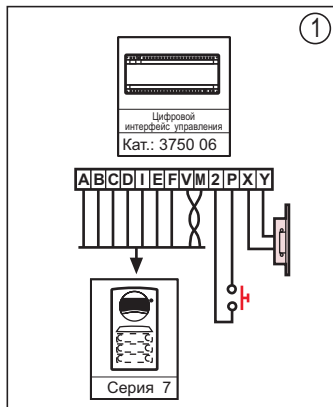
Возможности расширения: возможно подключение 3-х мониторов и 1-го переговорного устройства для ответа на вызов



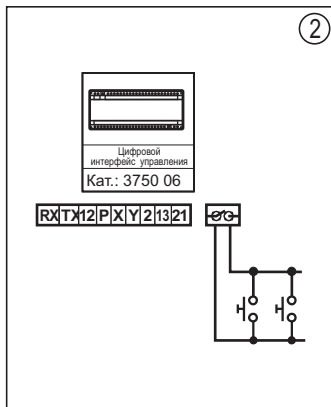
Важно:
 Мониторам и переговорным устройствам, подключенным параллельно, присваивается одинаковый идентификационный номер. При подключении 2 или 3 мониторов необходимо добавить блок питания E-35 и удвоить или утроить сечение проводников 1, 2 и 16.

| Кол-во переговорных устройств и мониторов | Сечение | E-35 |
|--|--|------|
| 1 монитор + 1 переговорное устройство | См. сечение проводников в таблице | 1 |
| 2 монитора + 1 или 2 переговорных устройства | Сечение x 2 (1, 2 и 16) согласно таблице | 2 |
| 3 монитора + 1 переговорное устройство | Сечение x 3 (1, 2 и 16) согласно таблице | 2 |

Аксессуары



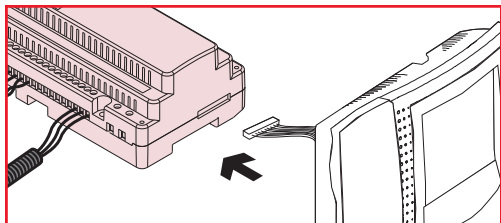
Дополнительная кнопка управления дверной щеколдой.



Кнопка управления дверной щеколдой для включения освещения на лестнице.



Кнопка управления дверной щеколдой для открытия двери, оснащенной приводом.



Важно: если монитор не работает, управление может осуществляться напрямую с цифрового интерфейса управления.

Устранение неисправностей

1. Домофон не включается.

Проверьте и убедитесь, что напряжение питания между клеммами 21 и 2 составляет +24 В постоянного тока. Проверьте напряжение между клеммами D и A блока управления и убедитесь, что оно составляет +12 В постоянного тока. При обнаружении короткого замыкания, устраните его. Отключите сетевое питание и отсоедините все провода от источника питания на несколько минут. Затем подсоедините и проверьте напряжение.

2. Не работает подсветка наружного блока.

Проверьте наружный блок и убедитесь, что напряжение между клеммами D и A составляет +12 В постоянного тока, также проверьте наличие перемычки. Если напряжение соответствует номинальному, то, скорее всего, перегорели светодиоды подсветки.

3. Мониторы не принимают звонок с наружного блока, при этом на наружном блоке слышны гудки "линия занята".

Проверьте и убедитесь, что искомым монитор и искомая кнопка вызова имеют одинаковый идентификационный номер. Проверьте напряжение между клеммами 1 и 2 цифрового интерфейса управления и убедитесь, что оно составляет +12 В постоянного тока. Убедитесь, что микропереключатели цифрового интерфейса управления установлены в правильное положение.

4. Ни один монитор не принимает звонок с наружного блока, при этом на наружном блоке слышны гудки "линия занята".

К.З. между клеммами 1-2 или 1-16. Проверьте систему домофона, отсоедините мониторы и дождитесь пока гудки "линия занята" пропадут и напряжение восстановится. Внимание! После устранения короткого замыкания цепи аудиосигнала (клеммы 1-2), номинальное напряжение (+12 В постоянного тока) восстанавливается сразу же, а после устранения К.З. цепи видеосигнала (клеммы 1-16), напряжение восстановится до номинального значения (16-2, +24 В постоянного тока) только спустя минуту.

5. Мониторы не включаются при нажатии кнопки видеонаблюдения.

Проверьте и убедитесь, что напряжение между клеммами 1 и 2 составляет +12 В постоянного тока. Проверьте и убедитесь, что напряжение между клеммами 16 и 2 составляет +22 В постоянного тока. Если напряжение отличается от указанных значений, скорее всего цифровой интерфейс управления неисправен.

6. Один из мониторов не принимает звонок с наружного блока, при этом на наружном блоке слышны гудки "линия занята".

Проверьте и убедитесь, что искомым монитор и искомая кнопка вызова имеют одинаковый идентификационный номер. Убедитесь, что трубка неисправного монитора повешена нормально. Проверьте сечение проводника. Если проблему устранить не удалось, замените монитор.

7. Один или несколько мониторов не принимают звонок с наружного блока, при этом на наружном блоке не слышно звукового подтверждения.

Проверьте соединение между цифровым интерфейсом управления и кнопками наружного блока. Проверьте идентификационный номер, присвоенный монитору. Внимание! На мониторе с повешенной трубкой звука не слышно.

8. Звук с мониторов не проходит на наружный блок.

Проверьте громкость, а также соединения между клеммами В и А цифрового интерфейса управления и наружным блоком. Для монитора с повешенной трубкой напряжение постоянного тока между клеммами В и А должно составлять + 12 В. Для монитора со снятой трубкой напряжение постоянного тока между клеммами В и А должно составлять + 4 В. Если напряжение нормальное, но звук все равно не слышен, скорее всего, неисправен наружный блок и/или цифровой интерфейс управления.

9. Звук с наружного блока не проходит на мониторы.

Проверьте громкость, а также соединения между клеммами С и А цифрового интерфейса управления и наружным блоком. Для монитора с повешенной трубкой напряжение постоянного тока между клеммами С и А должно составлять + 12 В. Для монитора со снятой трубкой напряжение постоянного тока между клеммами С и А должно составлять + 0,5 В. Если напряжение соответствует номинальному, но звук все равно не слышен, скорее всего, неисправен наружный блок и/или цифровой интерфейс управления.

10. Звонок с наружного блока не доходит ни до одного из мониторов.

Проверьте соединение между клеммой I наружного блока и цифровым интерфейсом управления. Если звонок все равно не слышен, скорее всего, неисправен цифровой интерфейс управления.

11. Не слышно звукового подтверждения на наружном блоке.

Скорее всего, неисправен цифровой интерфейс управления.

12. Не работает дверная щеколда независимо от используемого монитора.

Проверьте соединения X и Y между цифровым интерфейсом управления и дверной щеколдой. Если все нормально, скорее всего, неисправен цифровой интерфейс управления.

13. Нет изображения на мониторах. Черный экран.

Проверьте положение перемычки в настенном монтажном основании (или основаниях). При выключенном мониторе проверьте сопротивление витой пары между клеммами M и V. Значение должно быть 110 Ом. При включенном мониторе проверьте сопротивление между клеммами E и F камеры и убедитесь, что оно составляет 15 В постоянного тока. Если используются распределительные устройства, также проверьте соединения с ними. Если все нормально, скорее всего, неисправен аудиоблок или распределительное устройство. Проверьте напряжение между клеммами 16 и 2 цифрового интерфейса управления и убедитесь, что оно составляет 23,5 В постоянного тока. Проверьте соединение между проводами 16 и 2. Если все нормально, скорее всего, неисправен цифровой интерфейс управления.

14. Нет изображения на одном из мониторов. Черный экран.

Проверьте положение перемычки в настенном монтажном основании (или основаниях). Убедитесь, что выходное сопротивление распределительного устройства составляет 110 Ом. Если все нормально, скорее всего, неисправен монитор или распределительное устройство. Проверьте напряжение между клеммами 16 и 2 цифрового монитора и убедитесь, что оно составляет 23,5 В постоянного тока. Если все нормально, скорее всего, монитор неисправен.