

Инструкция по монтажу

• Цифровой видеодомофон

3759 10 / 3759 20



2630RU / 2

• Описание

Цифровой видеодомофон с ч/б монитором на 1, 2, 3, 4 или 6 квартир (до 18 квартир при использовании дополнительных наружных блоков). Подключение витой парой. Кат. №: 3759 10 (1 квартира) Кат. №.: 3759 20 (2 квартиры).

• Комплектность:

Наружный блок серии 7, ч/б
Кат. №: 3759 18 (1 кнопка) /
3759 28 (2 кнопки)

• Комплектующие:

1 крепежный винт 4 x 8 мм
3 самореза 3,9 x 25 мм
3 фишеровских дюбеля 3x 25 мм.

• Цифровой интерфейс управления

Кат. №: 3750 06

Цифровой интерфейс управления
для крепления на DIN-рейке (10 модулей)

• Дверная щеколда

Кат. №: 3749 00

• Блок питания E-35 Кат. №: 3750 05

Питание 230 В перем. тока,
крепление на DIN-рейку (10 модулей)

• Монитор (ы) серии 7 M-72

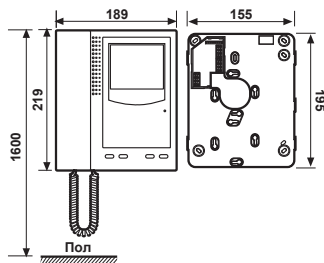
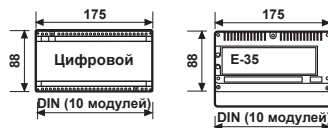
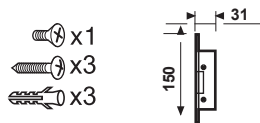
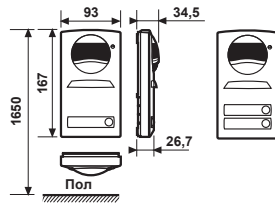
Кат. №: 3744 20

Цифровая система, черно-белый монитор



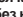
Настенное монтажное основание

(или несколько) В-72

Кат. №: 3744 42 Цифровая система



• Работа устройства

При нажатии кнопки вызова на наружном блоке звонок раздается не только в квартире, но и на наружном блоке. Таким образом, обеспечивается подтверждение совершенного звонка с наружного блока. Звонок - электронный трехтональный. В квартире включается монитор и появляется изображение посетителя. Находясь в доме, Вы можете ответить на звонок и открыть дверь кнопкой . На внутреннем блоке имеется кнопка  для дополнительных функций, например, включения освещения на лестнице и кнопка видеонаблюдения  для включения монитора без наличия входящего звонка. Наружный блок оснащен инфракрасными светодиодами подсветки.

Для наружных блоков не требуется выполнять встроенный монтаж, благодаря современной конструкции они легко монтируются и отличаются повышенной стойкостью к неблагоприятным условиям окружающей среды. Соединитель цифрового интерфейса управления позволяет напрямую подключить монитор для проверки работы перед окончательной установкой.

• Конфигурирование мониторов

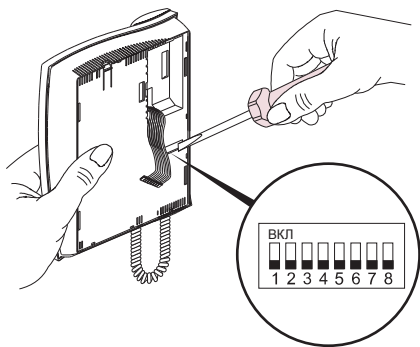
При использовании цифровых домофонов каждому монитору присваивается идентификационный номер, соответствующей его кнопке вызова. Микропереключатели, при помощи которых осуществляется присвоение номера, расположены на задней панели монитора (Рис.1)

Перед присвоением идентификационного номера сначала необходимо перевести его в двоичный формат. См. таблицу преобразования в двоичный формат (Рис. 2).

Эту операция следует выполнять с особой аккуратностью: если микропереключатель будет установлен в промежуточное положение, присвоение номера выполнено не будет.

По завершению присвоения идентификационных номеров рекомендуется выполнить проверку, чтобы убедиться, что код вызова, присвоенный кнопке, правильный.

(Рис. 1)

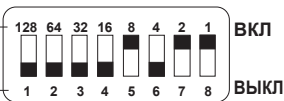


• Внимание
 Всем мониторам изначально присвоен номер 1.
 Следуйте указаниям для присвоения номеров мониторам.

(Рис. 2)

• Присвоенное значение

• Номер микропереключателя



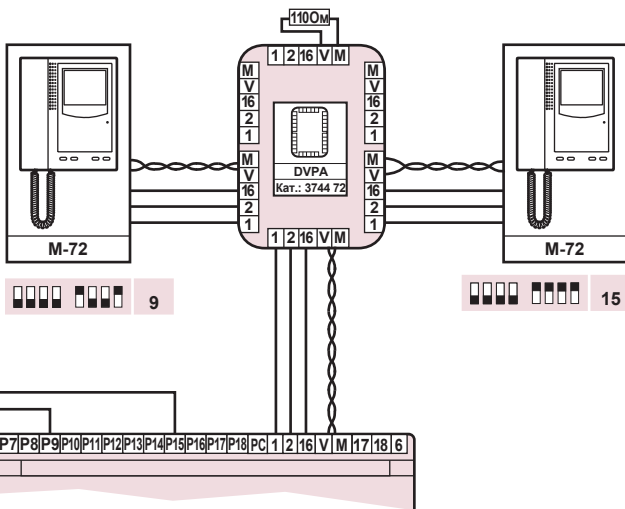
• Пример: $8 + 2 + 1 = 11$

	ВКЛ	ВЫКЛ	№
	■ ■ ■ ■	■ ■ ■ ■	
	■ ■ ■ ■	■ ■ ■ ■	1
	■ ■ ■ ■	■ ■ ■ ■	2
	■ ■ ■ ■	■ ■ ■ ■	3
	■ ■ ■ ■	■ ■ ■ ■	4
	■ ■ ■ ■	■ ■ ■ ■	5
	■ ■ ■ ■	■ ■ ■ ■	6
	■ ■ ■ ■	■ ■ ■ ■	7
	■ ■ ■ ■	■ ■ ■ ■	8
	■ ■ ■ ■	■ ■ ■ ■	9
	■ ■ ■ ■	■ ■ ■ ■	10
	■ ■ ■ ■	■ ■ ■ ■	11
	■ ■ ■ ■	■ ■ ■ ■	12
	■ ■ ■ ■	■ ■ ■ ■	13
	■ ■ ■ ■	■ ■ ■ ■	14
	■ ■ ■ ■	■ ■ ■ ■	15
	■ ■ ■ ■	■ ■ ■ ■	16
	■ ■ ■ ■	■ ■ ■ ■	17
	■ ■ ■ ■	■ ■ ■ ■	18

• Конфигурирование мониторов: соответствие кнопкам

Кнопки подсоединяются к клеммам P1, P2 ... P18 цифрового интерфейса управления. Кнопка, подсоединенная к клемме P1, посылает вызов на монитор с идентификационным номером P1, кнопка, подсоединенная к клемме P2, посылает вызов на монитор с идентификационным номером P2 и так далее.

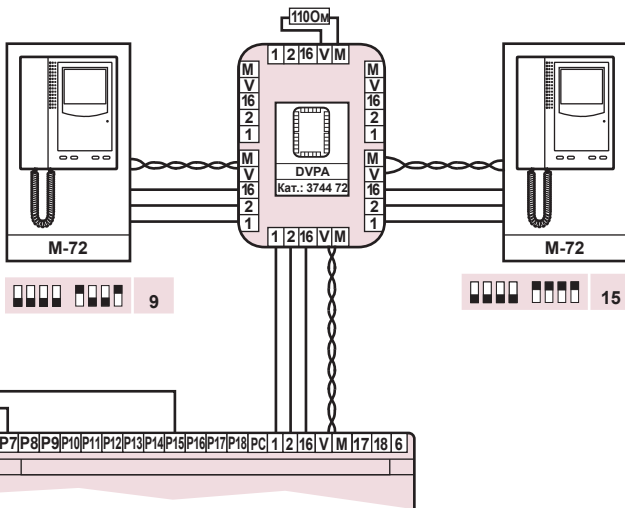
• Пример правильного подключения
Кнопка наружного блока, подсоединенная к клемме P9 цифрового интерфейса управления посылает вызов на монитор, которому присвоен идентификационный номер 9. Кнопка наружного блока, подсоединенная к клемме P15 цифрового интерфейса управления, посылает вызов на монитор, которому присвоен идентификационный номер 15.



• к кнопкам
наружного блока

• Цифровой
интерфейс
управления

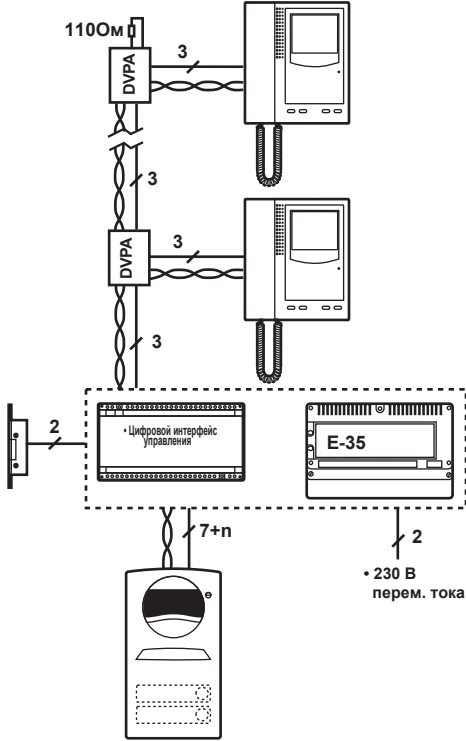
• Пример неправильного подключения
Кнопка наружного блока, подсоединенная к клемме P7 цифрового интерфейса управления посылает вызов на монитор с идентификационным номером 7. Если монитор с идентификационным кодом 7 отсутствует (в этом примере показаны только номера 9 и 15), вызов не будет принят.



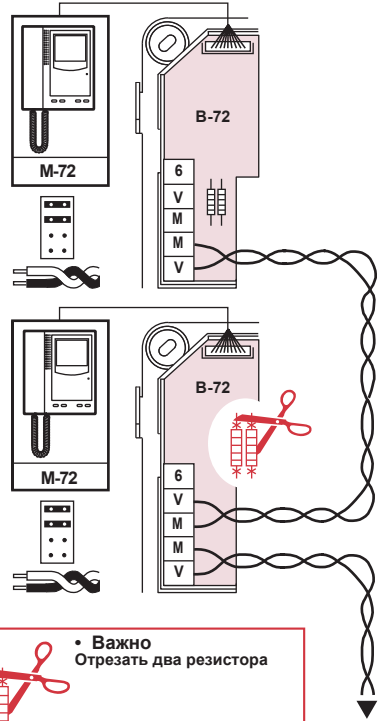
• к кнопкам
наружного блока

• Цифровой
интерфейс
управления

- Однопроводная схема для 1 входной двери (с устройствами распределения видеосигнала)



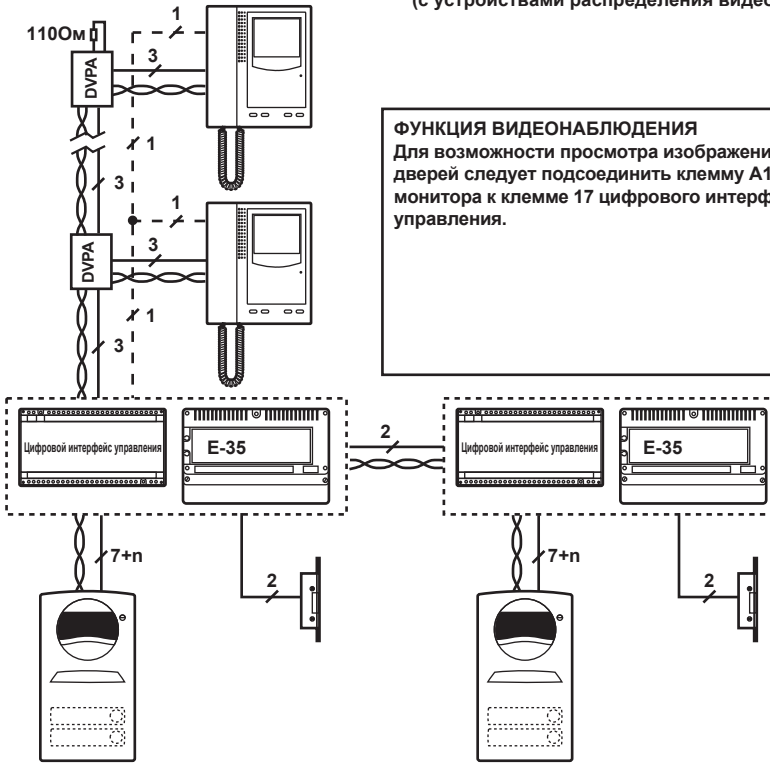
- Подключение каскадом (без устройств распределения видеосигнала)



- Рекомендуемые сечения проводников для 1 входной двери

• Подключения		• Число проводников	• Мин. сечение (мм ²)		
			50 м	100 м	200 м
A, D	↑ ↑	2	1	1,5	2,5
B, C	↑ ↑	2	0,25	0,5	1
I, P1...P18	↑ ↑	1+n (Квартиры)	0,25	0,25	0,5
E, F	↑ ↑	2	1	1,5	2,5
V, M	↑ ↑ ↑	• Витая пара	0,25	0,25	0,5
1,16	↑ ↑	2	0,5	1	2,5
2	↑ ↑	1	1	1,5	4

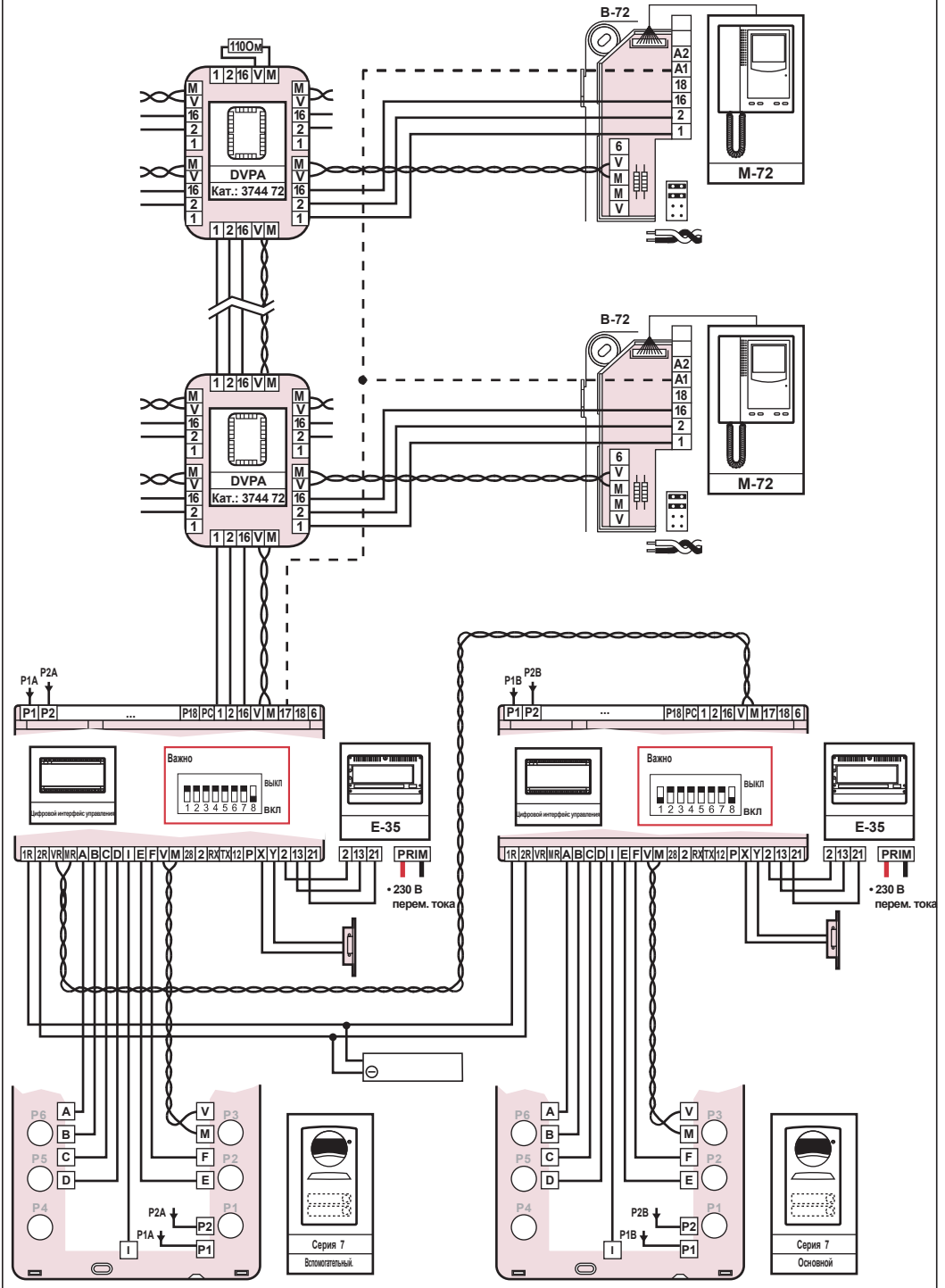
- Однопроводная схема для 2 входных дверей (с устройствами распределения видеосигнала)



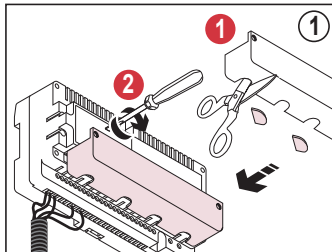
- Рекомендуемое сечение проводников для 2 входных дверей

• Подключения		• Число проводников	• Мин. сечение (мм ²)		
			50 м	100 м	200 м
A, D	↑—————↑	2	1	1,5	2,5
B, C	↑—————↑	2	0,25	0,5	1
I, P1...P18	↑—————↑	1+n (Квартиры)	0,25	0,25	0,5
E, F	↑—————↑	2	1	1,5	2,5
1R, 2R	↑—————↑	2	1	1	2,5
V, M	↑—————↑	• Витая пара	0,25	0,25	0,5
1,16	↑—————↑	2	0,5	1	2,5
2	↑—————↑	1	1	1,5	4
17	↑—————↑	1	0,25	0,25	0,5

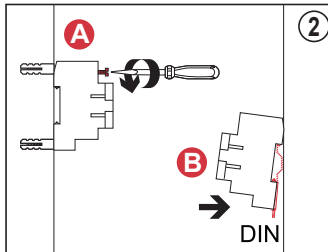
• Схема подключения для 2 входных дверей (с распределительными устройствами)



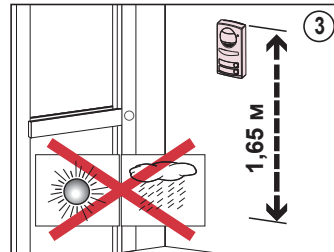
• Установка



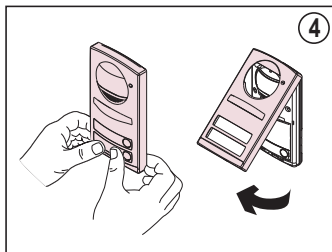
• Вырезать в крышке отверстия для проводников и закрыть ею клеммы подключения питания.



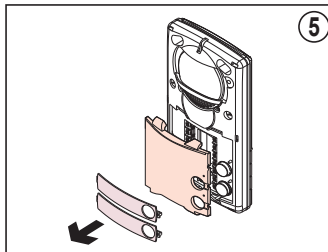
• Смонтировать на стену или закрепить на DIN-рейке.



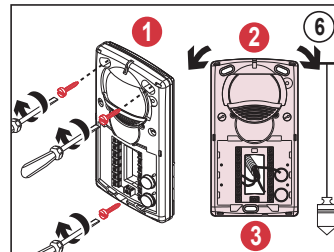
• Установить наружный блок рядом с дверью, под козырьком для защиты от неблагоприятных воздействий окружающей среды.



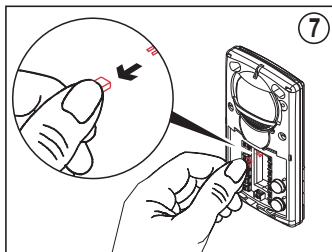
• Снять наружную панель.



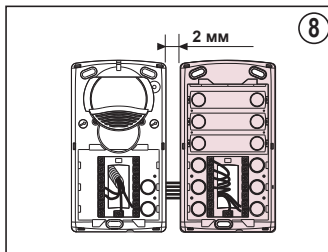
• Открыть доступ к клеммам, сняв указатель квартиры.



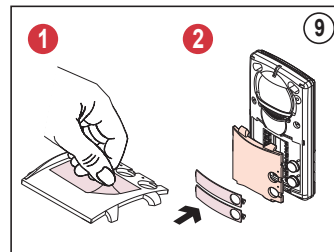
• Выровнять и закрепить наружный блок при помощи уровня, отвертки и крепежа. Подсоединить.



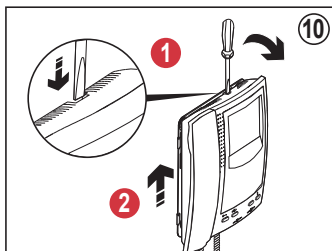
• Если подсветка наружного блока не нужна, то следует извлечь перемычку.



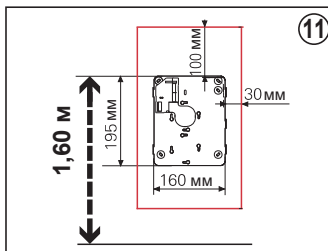
• При необходимости установить дополнительный наружный блок. Перед закрытием следует убедиться, что система работает.



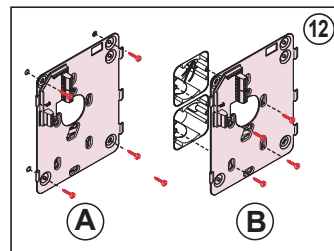
• Вставить соответствующую табличку. Установить указатель квартир на место.



• Снять монитор с основания.

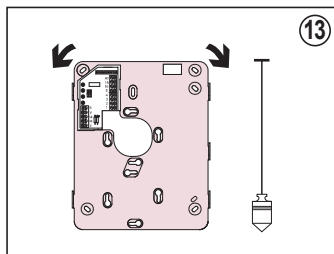


• Рекомендуемая высота и зазоры.

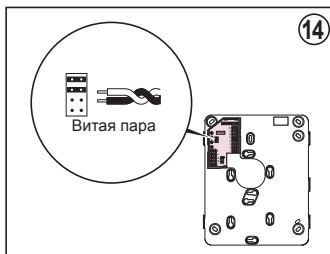


• Установить монтажное основание на стену или две универсальных коробки.

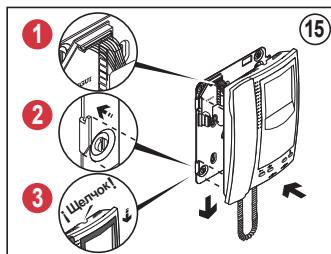
• Установка



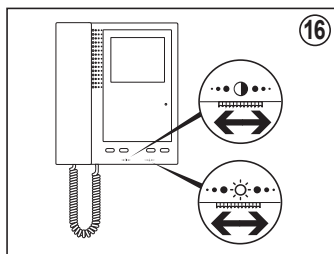
• Выровнять основание.



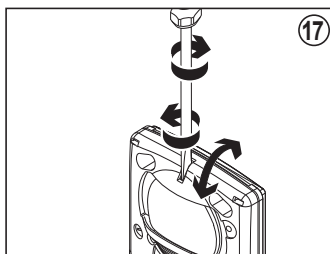
• Убедиться, что перемычка в наружном блоке установлена правильно.



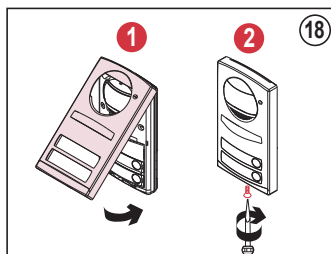
• Подсоединить (1) и установить монитор (2 и 3).



• Отрегулировать яркость и контрастность.

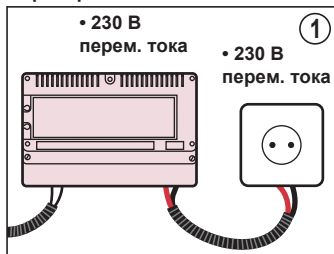


• Отрегулировать угол обзора камеры (сверху снизу, слева и справа).

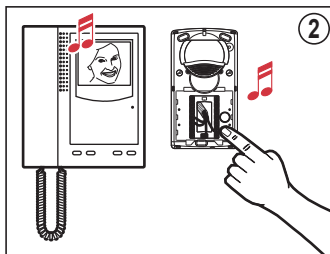


• Перед тем как закрыть – проверить работу домофона. Закрыть и закрепить винтом из комплекта.

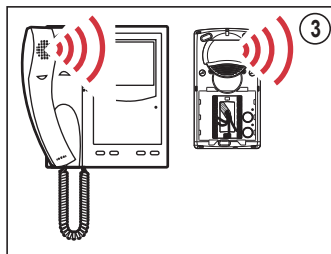
• Проверка



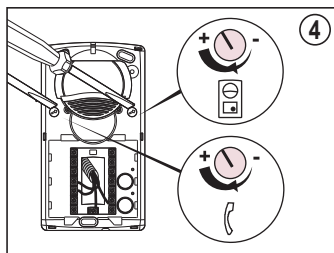
• Правильное подключение к сети питания.



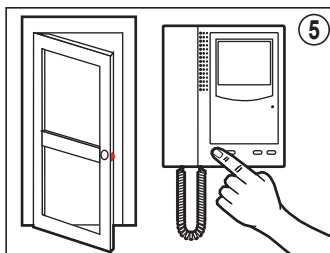
• Звонок раздается на наружном блоке. Звонок слышен, на монитор выводится изображение.



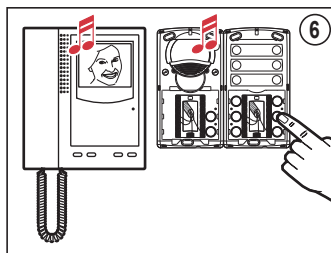
• Требуемая громкость сигнала наружного блока и монитора.



• Отрегулируйте громкость переговорного блока и наружного блока.

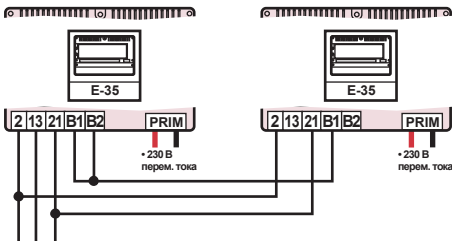
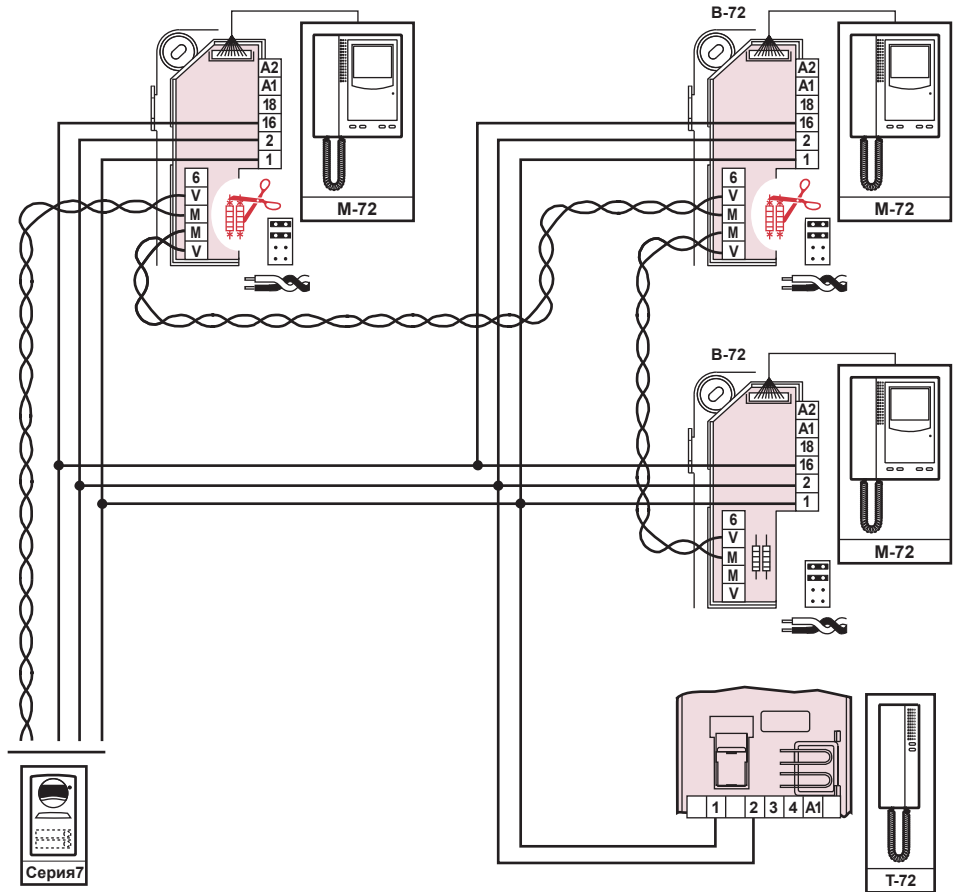


• Отрегулировать громкость сигнала монитора и наружного блока.



• Если установлен дополнительный наружный блок, проверить его работоспособность.

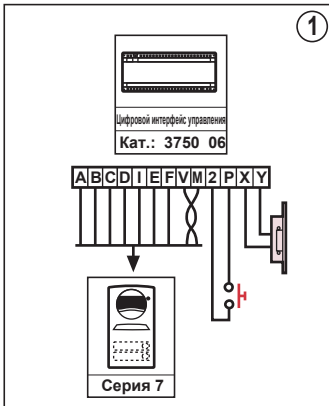
• Возможности расширения: до 3 мониторов и 1 переговорный блок параллельно.



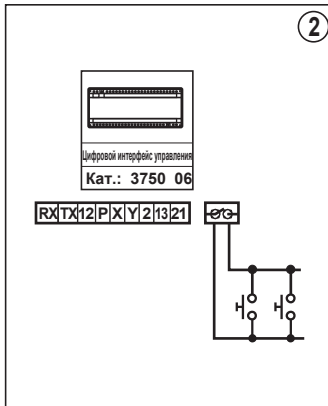
• **Важно**
Мониторам и переговорным блокам, подключаемым параллельно, присваивается одинаковый идентификационный номер.
Если вы хотите установить 2 или 3 монитора, дополнительно установите блок питания E-35 и проводника 1, 2 и 16 удвоенного или утроенного поперечного сечения.

• Кол-во переговорных блоков и мониторов	• Сечение	E-35
• 1 монитор + 1 переговорный блок	• См. сечение проводников в таблице	1
• 2 монитора + 1 или 2 переговорных блока	• Сечение x 2 (1, 2 и 16) согласно таблице	2
• 3 монитора + 1 переговорный блок	• Сечение x 3 (1, 2 и 16) согласно таблице	2

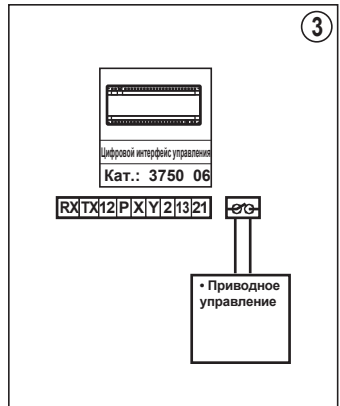
• Аксессуары



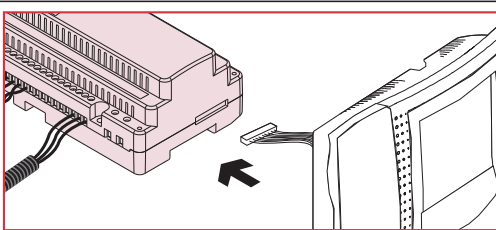
• Дополнительная кнопка управления дверной щеколдой.



• Кнопка управления дверной щеколдой освещением на лестнице.



• Кнопка управления дверной щеколдой для открытия двери, оснащенной приводом.



• Важно: если монитор не работает, управление может осуществляться напрямую с цифрового интерфейса управления.

• Устранение неисправностей

1. Домофон не включается.

Проверьте и убедитесь, что напряжение питания между клеммами 21 и 2 составляет +24 В постоянного тока. Проверьте напряжение между клеммами D и A блока управления и убедитесь, что оно составляет +12 В постоянного тока. При обнаружении короткого замыкания, устраните его. Отключите сетевое питание и отсоедините все провода от источника питания на несколько минут. Затем подсоедините и проверьте напряжение.

2. Не работает подсветка наружного блока.

Проверьте наружный блок и убедитесь, что напряжение между клеммами D и A составляет +12 В постоянного тока, также проверьте наличие перемычки. Если напряжение соответствует номинальному, то, скорее всего, перегорели светодиоды подсветки.

3. Мониторы не принимают звонок с наружного блока, при этом на наружном блоке слышны гудки "линия занята".

Проверьте и убедитесь, что искомый монитор и искомая кнопка вызова имеют одинаковый идентификационный номер. Проверьте напряжение между клеммами 1 и 2 цифрового интерфейса управления и убедитесь, что оно составляет +12 В постоянного тока. Убедитесь, что микропереключатели цифрового интерфейса управления установлены в правильное положение.

4. Ни один монитор не принимает звонок с наружного блока, при этом на наружном блоке слышны гудки "линия занята".

К.З. между клеммами 1-2 или 1-16. Проверьте систему домофона, отсоедините мониторы и дождитесь, пока гудки "линия занята" прозвучат и напряжение восстановится. Внимание! После устранения короткого замыкания цепи аудиосигнала (клеммы 1-2), номинальное напряжение (+12 В постоянного тока) восстанавливается сразу же, а после устранения К.З. цепи видеосигнала (клеммы 1-16), напряжение восстановится до номинального значения (16-2, +24 В постоянного тока) только спустя минуту.

5. Мониторы не включаются при нажатии кнопки видеонаблюдения.

Проверьте и убедитесь, что напряжение между клеммами 1 и 2 составляет +12 В постоянного тока. Проверьте и убедитесь, что напряжение между клеммами 16 и 2 составляет +22 В постоянного тока. Если напряжение отличается от указанных значений, скорее всего цифровой интерфейс управления неисправен.

6. Один из мониторов не принимает звонок с наружного блока, при этом на наружном блоке слышны гудки "линия занята".

Проверьте и убедитесь, что искомый монитор и искомая кнопка вызова имеют одинаковый идентификационный номер. Убедитесь, что трубка неисправного монитора повешена нормально. Проверьте сечение проводника. Если проблему устранить не удалось, замените монитор.

7. Один или несколько мониторов не принимают звонок с наружного блока, при этом на наружном блоке не слышно звукового подтверждения.

Проверьте соединение между цифровым интерфейсом управления и кнопками наружного блока. Проверьте идентификационный номер, присвоенный монитору. Внимание! На мониторе с повешенной трубкой звука не слышно.

8. Звук с мониторов не проходит на наружный блок.

Проверьте громкость, а также соединения между клеммами B и A цифрового интерфейса управления и наружным блоком. Для монитора с повешенной трубкой напряжение постоянного тока между клеммами B и A должно составлять +12 В. Для монитора со снятой трубкой напряжение постоянного тока между клеммами B и A должно составлять +4 В. Если напряжение соответствует номинальному, но звук все равно не слышен, скорее всего, неисправен наружный блок и/или цифровой интерфейс управления.

9. Звук с наружного блока не проходит на мониторы.

Проверьте соединение между клеммами C и A цифрового интерфейса управления и наружным блоком. Для монитора с повешенной трубкой напряжение постоянного тока между клеммами C и A должно составлять +12 В. Для монитора со снятой трубкой напряжение постоянного тока между клеммами C и A должно составлять +0,5 В. Если напряжение соответствует номинальному, но звук все равно не слышен, скорее всего, неисправен наружный блок и/или цифровой интерфейс управления.

10. Звонок с наружного блока не доходит ни до одного из мониторов.

Проверьте соединение между клеммой 1 наружного блока и цифровым интерфейсом управления. Если звонок все равно не слышен, скорее всего, неисправен цифровой интерфейс управления.

11. Не слышно звукового подтверждения на наружном блоке.

Скорее всего, неисправен цифровой интерфейс управления.

12. Не работает дверная щеколда независимо от используемого монитора.

Проверьте соединения X и Y между цифровым интерфейсом управления и дверной щеколдой. Если все нормально, скорее всего, неисправен цифровой интерфейс управления.

13. Нет изображения на мониторах. Белый экран.

Проверьте положение перемычки в настенном монтажном основании (или основаниях). При выключенном мониторе проверьте сопротивление витой пары между клеммами M и V. Значение должно быть 110 Ом. При выключенном мониторе проверьте напряжение между клеммами E и F камеры и убедитесь, что оно составляет 15 В постоянного тока. Если используется распределительные устройства, также проверьте соединения с ними. Если все нормально, скорее всего неисправен аудиоблок или распределительное устройство.

14. Нет изображения на одном из мониторов. Белый экран.

Проверьте положение перемычки в настенном монтажном основании (или основаниях). Убедитесь, что выходное сопротивление распределительного устройства составляет 110 Ом. Если все нормально, скорее всего неисправен монитор или распределительное устройство.

15. Нет изображения на мониторах. Черный экран.

Проверьте напряжение между клеммами 16 и 2 цифрового интерфейса управления и убедитесь, что оно составляет 23,5 В постоянного тока. Проверьте соединение между проводами 16 и 2. Если все нормально, скорее всего, неисправен цифровой интерфейс управления.

16. Нет изображения на одном из мониторов. Черный экран.

Проверьте напряжение между клеммами 16 и 2 цифрового монитора и убедитесь, что оно составляет 23,5 В постоянного тока. Если все нормально, скорее всего монитор неисправен.

17. Изображение на мониторе движется вертикально.

Проблема с распределением видеосигнала. При выключенном мониторе проверьте сопротивление между M и V, значение 100 Ом. При использовании каскадного подключения убедитесь, что сопротивления настенных монтажных оснований отсоединены, за исключением резистора на конце линии.

18. Изображение движется вертикально на одном из мониторов.

Проблема с распределением видеосигнала. При выключенном мониторе проверьте сопротивление между M и V на выходе монитора, убедитесь, что значение составляет 100 Ом. Если все нормально, скорее всего монитор неисправен.

19. Искажение или дублирование изображения, потеря синхронизации мониторов.

См. пункт 17.

20. Искажение или дублирование изображения, потеря синхронизации на одном отдельном мониторе.

См. пункт 18.

Изготовитель: Legrand SA, 128 av. du Maréchal-de-Lattre-de-Tassigny, 87045 Limoges Cedex, France.
Фирма «Легран СА», Франция, 87045 Лимож Седекс, авеню Маршала Делатра де Тассиньи, 128.

Импортер: ООО «Фирэлек», 107023, Москва, ул. М. Семеновская, д.11а, стр.3.
Телефоны: (495) 660-75-60/60

