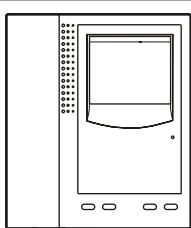


Инструкция по монтажу

Монтажные основания и мониторы (настенные и настольные) серии 7

3644 00/01/02/40/41/60/65 - 3744 20/21/22/30/42/43



• Мониторы серии 7 - Описания и модели

M-71	Кат. №: 3644 00. Монитор с электронным звонком.
M-72	Кат. №: 3744 20. Цифровой монитор с электронным звонком
M-72C	Кат. №: 3744 30. Цифровой цветной монитор с электронным звонком
M-72D	Кат. №: 3644 60. Цифровой монитор с функцией двойного вызова.
M-72CD	Кат. №: 3644 65. Цифровой цветной монитор с функцией двойного вызова

• Назначение кнопок мониторов серии 7.

- Светодиодный индикатор. Индикация состояния канала (занято или нет) при нажатии кнопки видеонаблюдения.

○ — Кнопка открывания двери. Открытие входной двери.

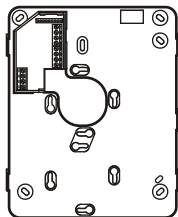
<> — Дополнительная кнопка. Включение освещения, открытие другой двери, и т.д.

□ — Кнопка видеонаблюдения. Включение монитора без наличия входящего вызова (M-71) или вывод изображений разных входных дверей (M-72 и M-72C)

☀ — Регулировка яркости

● — Регулировка контрастности

☎ — Вызов консьержа. Только для модели M-72 и M-72C

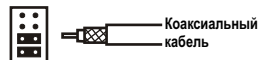


• Настенные монтажные основания серии 7 - Описание и модели

B-71	Кат. №: 3644 40. Настенное монтажное основание для монитора M-71
B-72	Кат. №: 3744 42. Настенное монтажное основание для монитора M-72 и M-72C .
B-71S	Кат. №: 3644 41. Настольное основание для монитора M-71
B-72S	Кат. №: 3744 43. Настольное основание для монитора M-72 и M-72C.

• Настройка переключателей настенного монтажного основания

В настенном монтажном основании переключки устанавливаются в зависимости от вида подключения: коаксиальным кабелем или витой парой.



• Разводка контактов для монтажных оснований серии 7

B-71S

B-71



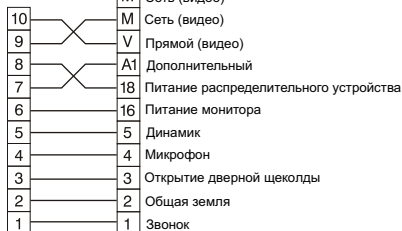
• Соединитель 9 контактов

B-72S

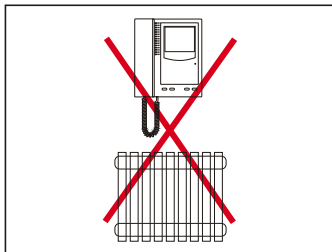
B-72



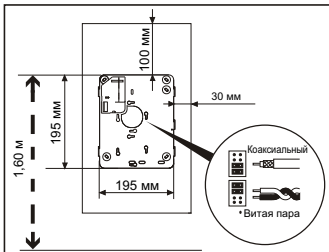
• Соединитель 8 контактов



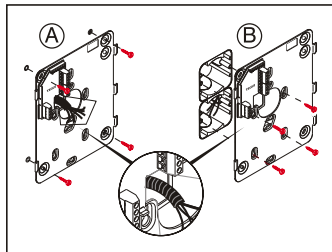
• Монтаж



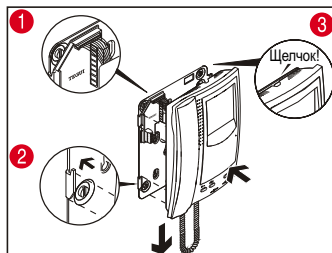
• Запрещается монтировать вблизи источников тепла.



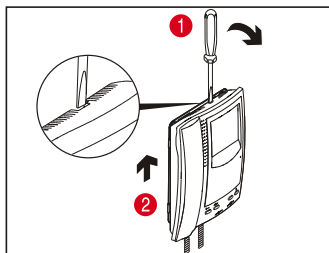
• Рекомендуемая высота и зазоры.



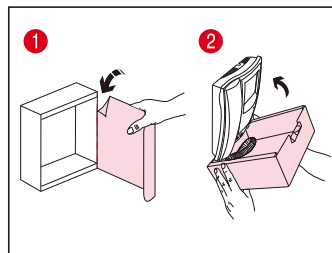
• Установка настенного монтажного основания на стену (А) или две универсальные коробки (В).



• Установка и подсоединение проводов к настенному монтажному основанию.

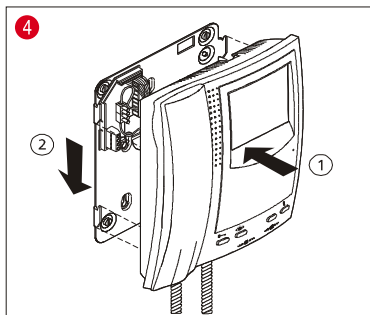
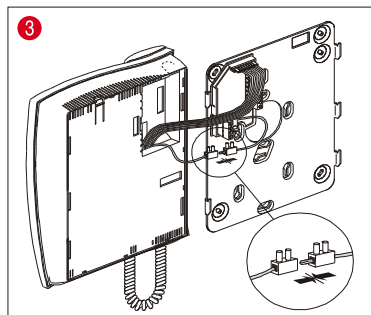
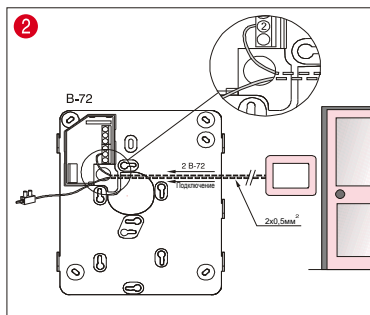
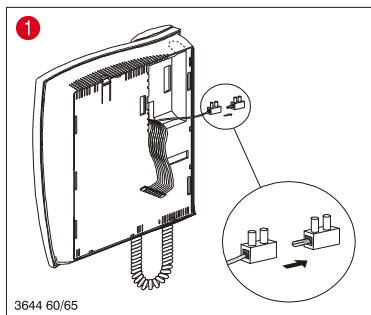


• Демонтаж монитора с настенного монтажного основания.



• В целях защиты закройте монитор упаковкой до сдачи квартиры.

• Подключение проводов для функции двойного вызова



Изготовитель: Legrand SA, 128 av. du Maréchal-de-Lattre-de-Tassigny, 87045 Limoges Cedex, France.
Фирма «Легран СА», Франция, 87045 Лимож Седекс, авеню Маршала Делатра де Тассиньи, 128.

Импортер: ООО «Фирэлек», 107023, Москва, ул. М. Семеновская, д.11а, стр.3.
Телефоны: (495) 660-75-50/60