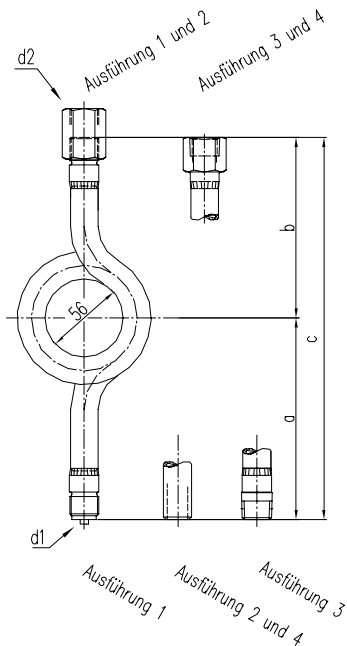
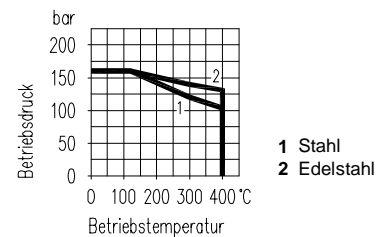
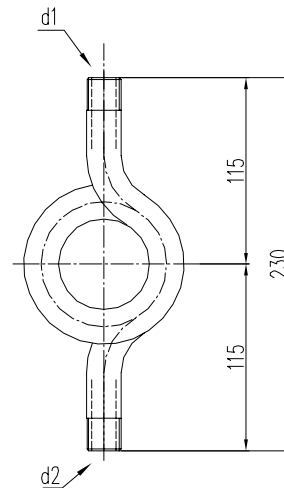


Wassersackrohr in Kreisform für vertikale Druckentnahme
Ausführung 1 bis 4

Ausführung 5


Ausführung	Anschluß		Werkstoff	Abmessungen			Form	Bestell-Nr.
	d1	d2		a	b	c		
1	G 1/2	Spannmuffe G1/2 DIN 16 283	Stahl Edelstahl	145	130	275	Form C ähnl. DIN 16 282	S006.08.100 S006.08.200
2	Ø 20 x 2,6	Spannmuffe G1/2 DIN 16 283	Stahl Edelstahl	110	130	240	Form D DIN 16 282	S006.08.110 S006.08.210
3	1/2 NPT	1/2 NPT	Stahl Edelstahl	145	130	275		S006.08.100.16 S006.08.200.16
4	Ø 20 x 2,6	1/2 NPT	Stahl Edelstahl	110	130	240		S006.08.110.18 S006.08.210.18
5	G 1/2	G 1/2	Stahl Edelstahl	-	-	-	handelsüblich	S006.08.105.01 S006.08.205.01

Einzelteile	Stahl	Edelstahl
	DIN - Werkstoffnummer	
Rohr 20 x 2,6 mm	1.0345	1.4571
Anschlußzapfen	Stahl	1.4571

- **Oberfläche:** Ausführung 1 bis 4 Stahl phosphatiert
Ausführung 5 geölt
- **Anwendungsbereich:**
für Flüssigkeiten, Gase und Dämpfe
- andere Werkstoffe, Druck-Temperatur-Verhältnisse
und Anschlüsse auf Anfrage