

Ventilblock-Kombination | Manifold Combination

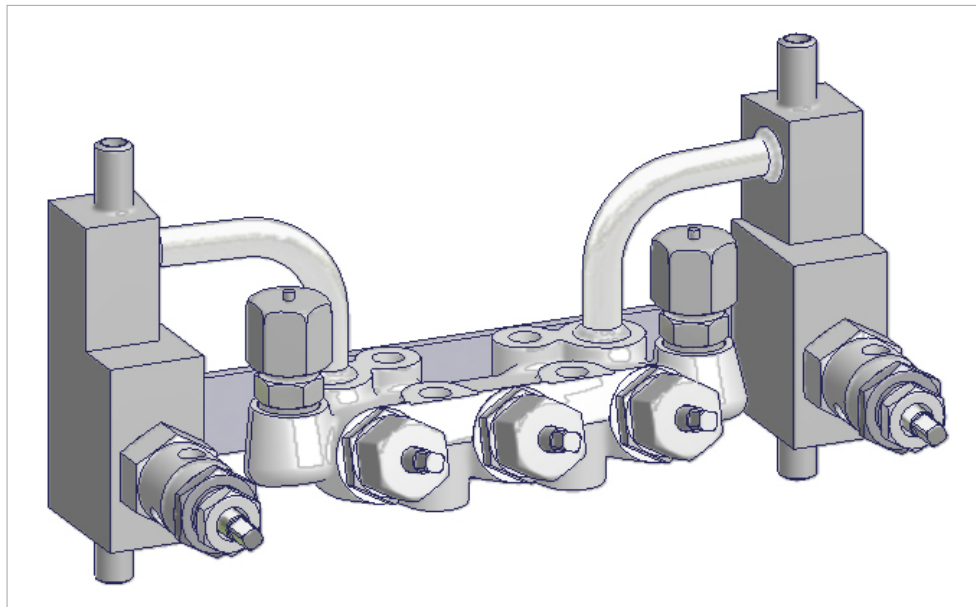
Ventilblock-Kombination – für Hochtemperaturanwendung | Manifold Combination – For High Temperature Applications

Standardmerkmale

- PN 420 / 6.092 psi
- Werkstoff 3-fach Ventilblock: 1.4571
- Werkstoff Ausblaseventile: 1.4981
- Packung: Graphit
- Direkt anflanschbar nach DIN EN 61518
- Mit Prüfanschluß M 20 x 1,5
- Eingang: Stumpfschweißanschluß (Standard $\varnothing 14 \times 2,5$)
- Ausgang Ausblaseventil: Stumpfschweißanschluß oder Schneidringverschraubung

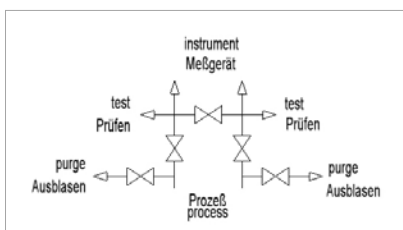
Standard Features

- PN 420 / 6.092 psi
- Material 3 valve manifold: 1.4571
- Material purge valves: 1.4981
- Packing: Graphite
- For direct mounting according to DIN EN 61518
- With test connection M 20 x 1,5
- Inlet connection: Butt weld end (as standard $\varnothing 14 \times 2,5$)
- Outlet purge valve: Butt weld end or tube fitting



bis 650°C | up to 650°C

Schaltschema | Flow Pattern



Druck-Temperaturkurve | Pressure-Temperature Rating

