

Kugelhahn KA-Baureihe | Ball Valve KA Series

Kugelhahn KA-Baureihe – Für allgemeine Anwendungen | Ball Valve KA Series – For General Applications

Standardmerkmale

- PN 420 / 6.092 psi
- Kugelbohrung $\varnothing 10$
- Gehäuse 1.4404 / 316L
- Anschlußgewinde 1/2NPT
- Kugelsitz: PTFE oder PEEK
- Gehäusedichtung: PTFE oder Graphit
- Bi-direktional (nicht bei Option PN700)
- Ausblasesichere Schaltwelle
- Schwimmend gelagerte Kugel
- Niedriges Betätigungsmoment

Optionen

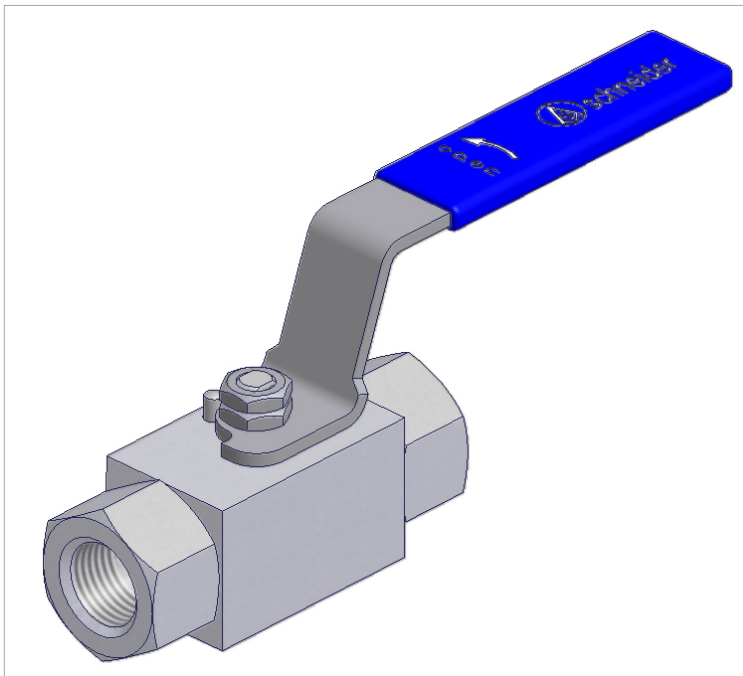
- PN 700 / 10.000 psi (nur mit PEEK-Sitz und uni-direktional)
- Werkstoffe ASTM A350-LF2, Alloy 400, Alloy C-276, Duplex, usw.
- Große Auswahl an Anschlüssen

Standard Features

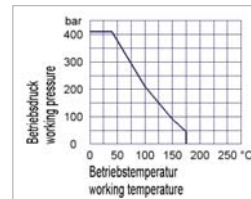
- PN 420 / 6.092 psi
- Ball bore size $\varnothing 10$
- Body 1.4404 / 316L
- 1/2 NPT ports
- Ball seat: PTFE or PEEK
- Body seals: PTFE or Graphite
- Bi-directional flow (not with option PN700)
- Blowout proof stem
- Floating ball
- Low operating torque

Optional Features

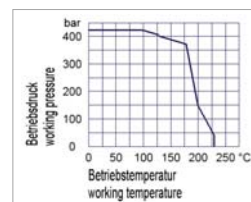
- PN 700 / 10.000 psi (only with PEEK seats and uni-directional)
- Materials ASTM A350-LF2, Alloy 400, Alloy C-276, Duplex, etc.
- Great variety of in- and outlet connections



Druck-Temperaturkurve | Pressure-Temperature Rating Ball Seat PTFE – PN420



Druck-Temperaturkurve | Pressure-Temperature Rating Ball Seat PEEK – PN420



Druck-Temperaturkurve | Pressure-Temperature Rating Ball Seat PEEK – PN700

