



schneider

Tailored to Your Business



Instrumentation Products

Flanschadapter



Flanschadapter

Produktbeschreibung

Die AS-Schneider Flanschadapter werden als Bindeglied zwischen Rohrleitung und Instrumentierung eingesetzt. Die kompakte Konstruktion macht weitere Anschlusssteile überflüssig.

Merkmale

Anschluss 1 (Flanschanschluss)

- ASME B16.5 Flanschanschluss von 1/2" bis 3" und von Class 150 bis 2.500
- EN 1092-1 Flanschanschluss von DN15 bis DN80 und von PN10 bis PN100

Anschluss 2

- Schneidringverschraubung DIN 2353
- Gewindeausführung
- Klemmringverschraubung

Werkstoffe

- ASME Flansche A105 oder 316/316L
- EN-Flansche 1.0460 oder 1.4571

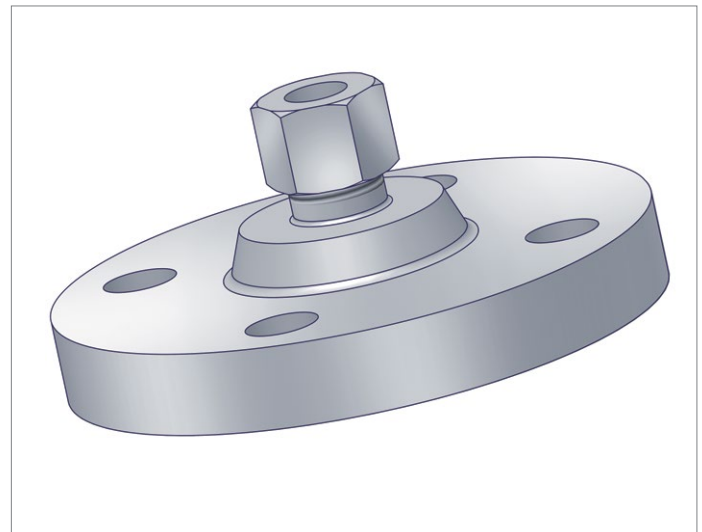
Optionen

- Werkstoffe nach NACE MR0175/ ISO 15156
- Öl- und fettfreie Ausführung für Sauerstoff
- Abnahmeprüfzeugnis nach EN 10204

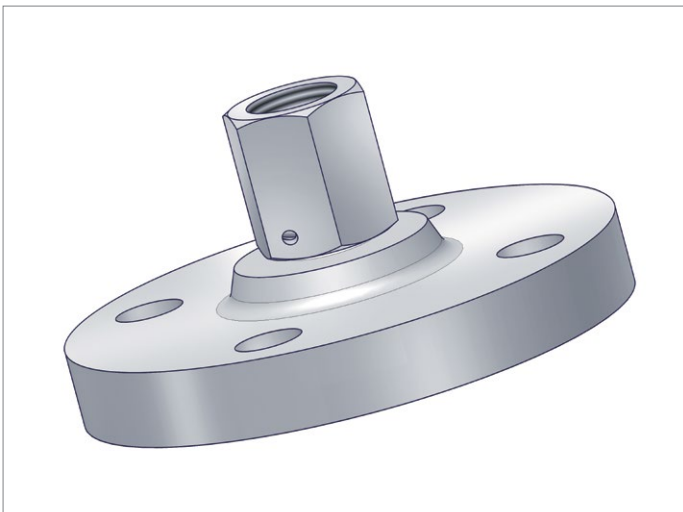
Weitere Ausführungen auf Anfrage.



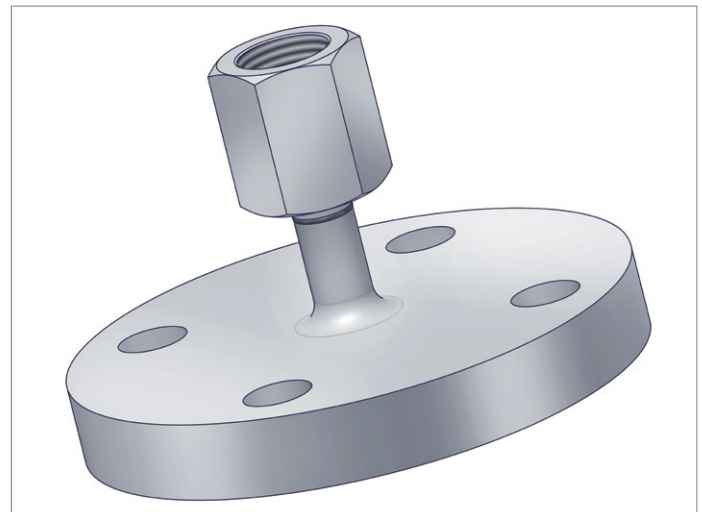
FAB-QLDLN4-P



FAN-QLDG14-P



FAN-QLDLGQ-P



FAN-QLDLGD-P

Flanschadapter | Bestell-Information

Bestell-Information | Flanschadapter

	1	2	3	4	5	6	7	8	9	10	11	12	13	14
	F	A	N	-	N	A	A	G	1	4	-	C		
Flanschadapter														
Flanschttyp														
N	Flansch, ASME													
Q	Flansch, EN													
Anschluss 1 (Flanschanschluss)														
	ASME Flansch							EN Flansch						
A	1/2" RF							DN15 B1						
D	3/4" RF							DN15 C (Feder)						
F	3/4" RTJ							DN20 B1						
G	1" RF													
L								DN25 B1						
N	2" RF							DN25 B2						
P								DN25 C (Feder)						
Q	2" RTJ							DN25 D (Nutm)						
U	3" RF													
W	3" RTJ							DN50 B1						
Z								DN80 B1						
	ASME Flansch							EN Flansch						
A	Class 150													
B	Class 300							PN 16 (nur bei \geq DN50 anwendbar)						
C	Class 600													
D	Class 900							PN 40						
E	Class 1500							PN 63 (nur bei \geq DN50 anwendbar)						
F	Class 2500							PN 100						
G								PN 160						
Anschluss 2														
G14	Schneidringverschraubung DIN2353 12S													
G15	Schneidringverschraubung DIN2353 14S													
LGB	drehbare Muffe G 1/4 (geschweißt)													
LGD	drehbare Muffe G 1/2 (geschweißt)													
LGN	drehbare Muffe G 1/4													
LGQ	drehbare Muffe G 1/2													
LN4	Gewindemuffe 1/2 NPT (Stelle 1-3 ändert sich in FAB)													
	Klemmringverschraubung auf Anfrage													
Werkstoff														
	ASME Flansch							EN Flansch						
C	A105							1.0460						
P								1.4571						
S	316L													
Optionen														
B	Öl- und fettfrei für Sauerstoff													
N	NACE MR0175 / ISO 15156													

Technische Änderungen vorbehalten





schneider

Tailored to Your Business



Armaturenfabrik Franz Schneider GmbH + Co. KG

Bahnhofplatz 12 | 74226 Nordheim
Deutschland / Germany

Tel: +49 71 33 101-0

Fax: +49 71 33 101-148



www.as-schneider.com



AS-Schneider Asia-Pacific Pte. Ltd.

970 Toa Payoh North, #02-12/14/15
Singapore 318992

Tel: +65 62 51 39 00

Fax: +65 62 51 39 90



www.as-schneider.sg



Armaturenfabrik Franz Schneider SRL

Sales Office:
Str. Basarabilor, Nr. 7 | 100036 Ploiesti
Romania

Tel: +40 244 384 963

Fax: +40 244 384 963

Production Plant:
Str. Mihai Viteazu, Nr. 327i | 507085 Harman
Jud. Braşov | Romania

Tel: +40 368 41 40 25

Fax: +40 368 41 40 26



www.as-schneider.ro



AS-Schneider Middle East FZE

P.O. Box 18749 | Dubai
United Arab Emirates

Tel: +971 4 880 85 75

Fax: +971 4 880 85 76



www.as-schneider.ae



AS-Schneider America, Inc.

17421 Village Green Dr | Houston, TX 77040
United States of America

Tel: +1 281 2 58 42 63

Fax: +1 281 5 06 79 35



www.as-schneider.com