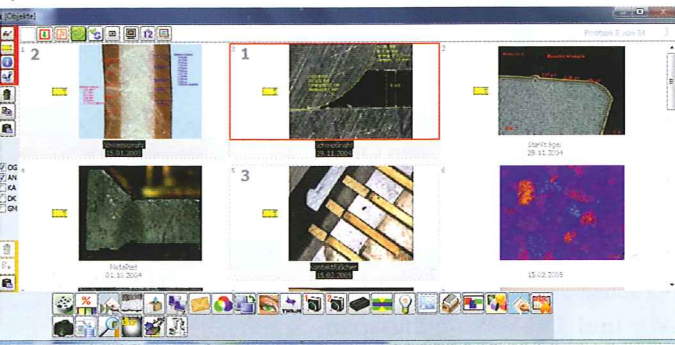


## Professional Imaging



weiterentwickelten, ver-  
Version 15 der dhs-  
enbank® und einem op-  
en Dienstleistungsangebot  
tiert sich die Firma dhs  
mann & Heuser Solution  
auch in diesem Jahr  
auf der CONTROL in

Halle 5, Stand 5110. Die modu-  
lar aufgebaute Software zur  
digitalen Bildverarbeitung ist in  
Kombination mit Mikroskopie  
und Makroskopie in allen Lab-  
or-Applikationen einsetzbar.

[www.dhssolution.com](http://www.dhssolution.com)

meter

## Due Taupunkttemperaturmessung

3000 RS Präzisions-Tau-  
spiegelhygrometer misst  
kttemperaturn bis  $-90^{\circ}\text{C}$   
(mV) mit einer Genauig-  
n  $\pm 0,1^{\circ}\text{C}$ . Anders als bei  
mlichen Geräten dieser  
ist keinerlei zusätzliche  
g mit externem Equip-  
der Wasseranschluss not-  
g. Die Breite des Auftisch-  
ist bewusst so gewählt,  
e auch dem Standardein-  
ß für ein 19"-Rack ent-



spricht. Der kontrastreiche LCD-  
Touch-Screen ermöglicht eine  
intuitive Bedienung.

[www.michell.com](http://www.michell.com)

ografie

## ade von Wärmebildkameras

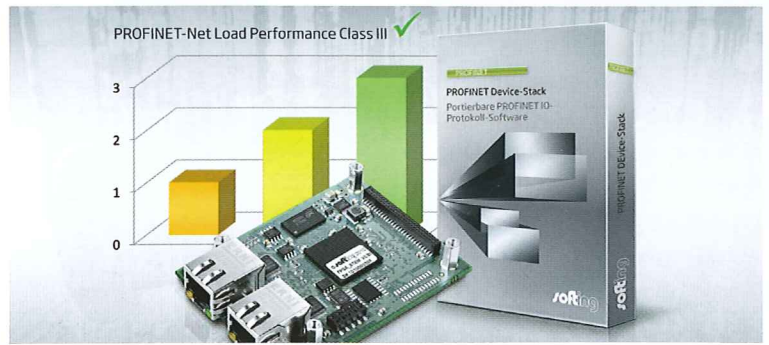
ärmebildkamera TKTI 31  
F löst das frühere Modell  
O ab und wurde mit einem  
bildsensor aufgerüstet,  
% mehr Pixel hat. Mit ei-  
nsorggröße von  $380 \times 280$   
ist die TKTI 31 preisgün-  
als die meisten anderen  
ate mit einem  $320 \times 240$ -  
dsensor. Die neue TKTI  
wesentlich günstiger als  
gängermodell und eine  
eiswertesten Wärmebild-  
s auf dem Markt mit einer  
ng von  $160 \times 120$  Pixeln.

[www.skf.de](http://www.skf.de)



chemie&more

## Test bestanden



Softings PROFINET Device-  
Implementierung hat beim Net  
Load-Test der Organisation  
PROFIBUS & PROFINET Inter-  
national (PI) den Test für die  
höchste Kategorie Class III be-  
standen. Anwender, die ihre  
PROFINET-Geräte mit der Sof-

ting Lösung realisieren, erhalten  
dadurch Feldgeräte, die auch  
bei sehr hoher Netzlast ein  
Höchstmaß an Robustheit und  
Zuverlässigkeit garantieren.

[www.industrial.softing.com](http://www.industrial.softing.com)

Rührkessel-Technikumsanlage

## Überprüfung kundeneigener Laborvoruntersuchungen

Linde hat eine modulare, multi-  
funktionale Rührkessel-Techni-  
kumsanlage (CSTR – „Continu-  
ously Stirred Tank Reactor“) ent-  
wickelt. Am Standort Pul-  
lach bei München ermöglicht  
sie die praktische Untersuchung  
von vielfältigen kundenspezi-  
fischen Gas-Flüssig-Reaktionen  
in Pharma, Chemie und anderen  
prozesstechnischen Industrien.  
Neben einem Rührkessel mit  
einem Nutzvolumen von 10l  
zur optimalen Durchmischung  
mittels speziellen Rührwerks  
und Behälter für Zuführung und  
Entnahme umfasst die Anlage



auch einen Blasensäulenreak-  
tor mit 225l Volumen für Gas-  
Flüssig-Prozesse.

[www.linde-gas.de](http://www.linde-gas.de)

Armaturen

## Zuverlässiger Schutz

Überdruckschutzvorrich-  
tungen und Stoßminderer  
von AS-Schneider bieten  
eine zuverlässige und wirt-  
schaftliche Lösung, um  
Messgeräte vor Einflüssen  
durch Druckschwankun-  
gen zu schützen. Stoßmin-  
derer von AS-Schneider re-  
duzieren die Druckspitzen,  
die etwa durch schnelles  
Schließen einer Absperr-

armatur auftreten kön-  
nen. Messgeräte lassen  
sich dadurch exakter  
ablesen, da Druck-  
schwankungen geglä-  
tet werden.

[www.as-schneider.com](http://www.as-schneider.com)

