

Robinete pentru instrumentatie

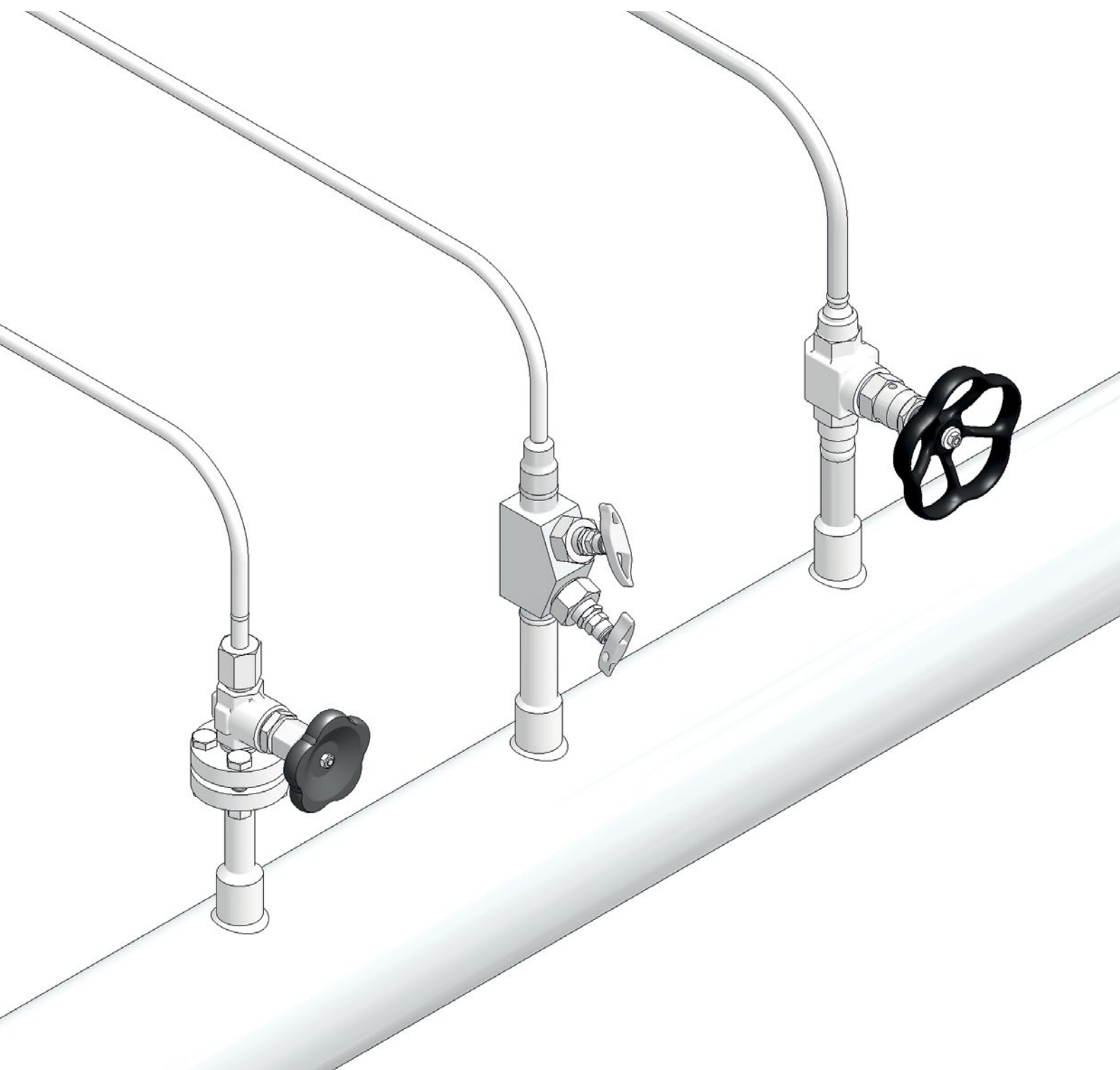
Robinete cu ventil de tip ac și accesorii



Introducere

Grupul AS-Schneider Group, cu sediul în Germania, este unul dintre liderii mondiali în producția de robinete și distribuitoare pentru dispozitivele de măsură și control. AS-Schneider oferă o gamă diversificată de robinete cu ventil de tip ac pentru utilizările generale și solicitante pentru lichide, gaze și abur, dar și accesorii necesare pentru instrumentele de măsură.

Puteți alege dintr-o gamă largă de corpuri cu o diversitate de racorduri și de opțiuni de materiale, optimizând instalația și posibilitățile de acces. Multe dintre robinetele ilustrate în acest catalog sunt disponibile imediat sau într-o perioadă scurtă de timp. Dimensiunile indicate în acest catalog se aplică în cazul tipurilor standard. În cazul în care aveți nevoie de dimensiuni specifice pentru tipul dumneavoastră de instalație, vă rugăm să contactați fabrica. Dezvoltarea continuă a produselor poate impune, din când în când, modificarea detaliilor din acest catalog. AS-Schneider își rezervă dreptul de a efectua oricând aceste schimbări, fără o notificare prealabilă. Toate dimensiunile din acest catalog sunt estimative și pot fi modificate.



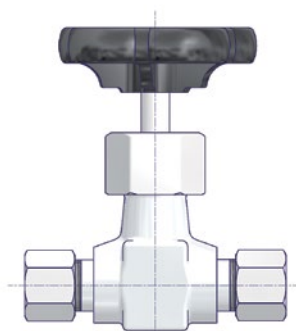
Introducere	pagina 2
Cuprins	pagina 3
Prezentare generală a robinetelor cu ventil de tip ac	pagina 4-5
Caracteristici generale și racorduri	pagina 6-8
Robinete cu ac și capac integral, tipul S338	pagina 9-10
Robinete cu ac și capac înfiletat, tipul N334	pagina 11
Robinete cu ac și capac înfiletat, tipul S350, S351	pagina 12-14
Robinete de colț cu ac, tipul S360	pagina 15
Robinete de tip ac cu închidere înclinată, tipul S371	pagina 16
Robinete cu ac și capac înfiletat, tipul S340, S381	pagina 17-18
Robinete cu ac și capac cu cap armătură, tipul A1, B1	pagina 19-20
Robinete cu ac și capac închis prin șuruburi, tipul A2	pagina 21
Robinete cu ac și capac sudat, tipul A4	pagina 22
Informații de comandă pentru robinetele cu ac, tipul A1, B1, A2, A4	pagina 23
Oale de condens, fittinguri prin sudură și capete filetate de conductă	pagina 24-27

Prezentare generală a robinetelor cu ventil de tip ac

Tipul S338

Robinete cu ac cu capac integral DN 6 / Diametru interior 6 mm

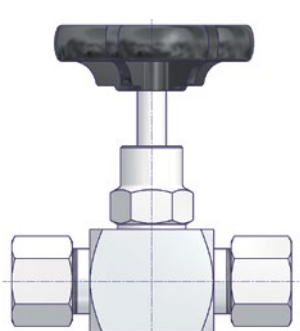
- Corp forjat
- Capac integral
- Scaun prelucrat in corpul robinetului
- Tija cu filet intern



Tipul N334

Robinete cu ac DN 5 / Diametru interior 5 mm

- Corp din material laminat
- Capac înfiletat
- Scaun prelucrat in corpul robinetului
- Tija cu filet intern
- Inel de etanșare pentru tijă cu aviz
→ DVGW (Asociația Germană pentru Gaz și Apă)

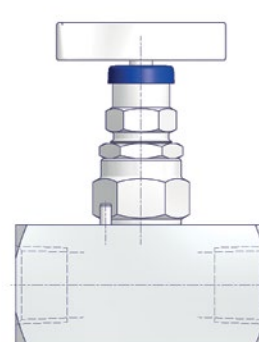


Tipul H

Robinete cu ac din seria E DN 5 / Diametru interior 5 mm

- Corp din material laminat
- Capac înfiletat
- Scaun prelucrat in corpul robinetului
- Tija cu filet extern

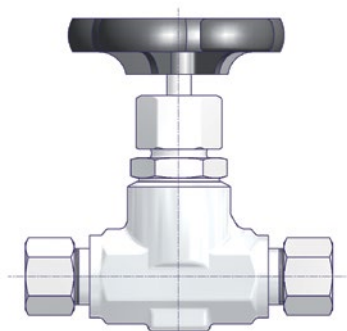
Pentru informații de detaliu, consultați catalogul AS-2601 – Robinete și distribuitoare din seria E - robinete manuale.



Tipul S350 /S351

Robinete cu ac DN 8 / Diametru interior 8 mm

- Corp forjat
- Capac înfiletat
- Scaun interschimbabil de robinet
- Filet tijă
 - S350 cu filet intern
 - S351 cu filet extern
 - Burduf etanșat opțional F350

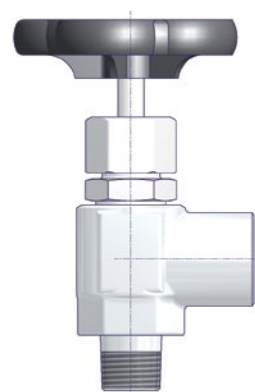


Model cu scaun drept

Tipul S360

Robinete cu ac de colț DN 8 / Diametru interior 8 mm

- Corp forjat
- Capac înfiletat
- Scaun prelucrat in corpul robinetului
- Tija cu filet intern

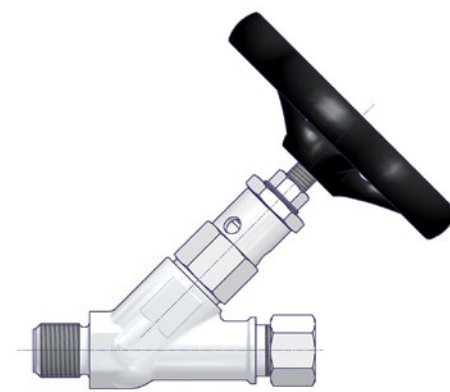


Model de colț

Tipul S371

Robinete cu ac de tip scaun încălinat DN 8 / Diametru interior 8 mm

- Corp forjat
- Capac înfiletat
- Scaun prelucrat in corpul robinetului
- Tijă cu filet extern



Model cu scaun încălinat (model oblic)

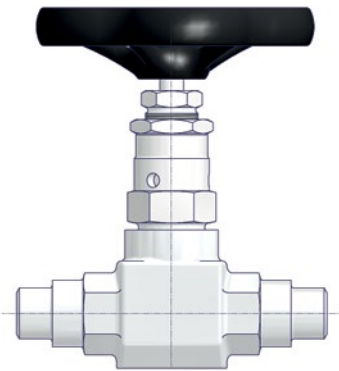
Modele robinete

Prezentare generală a robinetelor cu ventil de tip ac

Tipul S340 / S381

Robinete principale de închidere
DN 8 / Diametru interior 8 mm

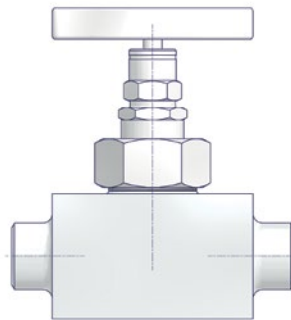
- Corp forjat
- Capac înfiletat
- Scaun interschimbabil
- Tija cu filet extern



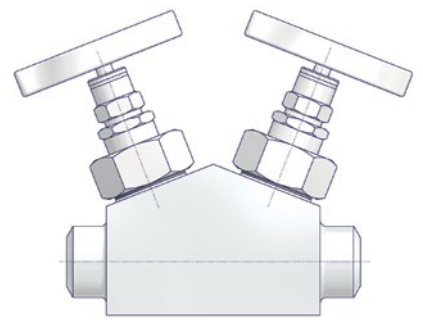
Tipul A1 / B1

Robinete cu ac și cu cap armătură
Tipul A1: DN 11 / Diametru interior = 11 mm
Tipul B1: DN 8 / Diametru interior = 8 mm

- Corp din material laminat
- Design cu cap armătură
- Scaun prelucrat in corpul robinetului
- Tija cu filet extern



Tipul A1

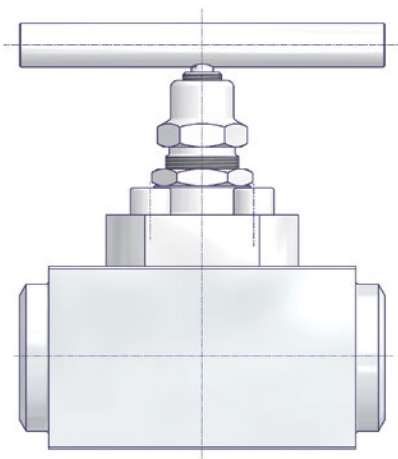


Tipul B1

Tipul A2

Robinete cu ac și capac închis cu șurub
DN 20 / Diametru interior 20 mm

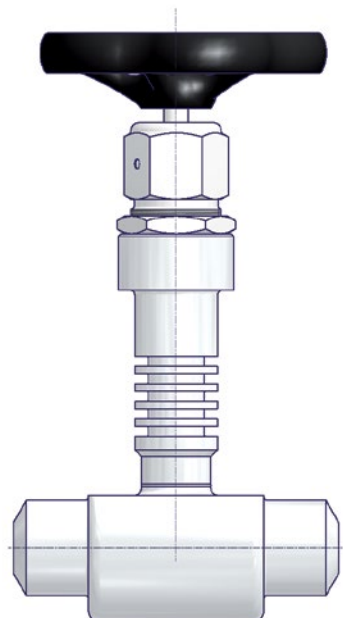
- Corp din material laminat
- Design cu capac închis cu șurub
- Scaun prelucrat in corpul robinetului
- Tija cu filet extern



Tipul A4

Robinete principale de închidere pentru temperaturi înalte
DN 10 / Diametru interior 10 mm

- Corp din material laminat
- Capac sudat (extins)
- Scaun prelucrat in corpul robinetului



Caracteristici generale

Opțiuni pentru materialul corpului

Tipul de material	Denumirea AS a materialului	Nr. material	Compoziția chimică	Nr. UNS echivalent	Gradul materialului conf. cu ASTM	S338	N334	H*4	S350 / S351	S340 / S381	A1	B1	A2	A4
Oțel pur termorezistent	Oțel carbon	1.0460	P250GH			S								
	LF 2 1.0460 / A105N*1				LF2		S	S						
Oțel inoxidabil austenitic		1.4571	X6CrNiMoTi17-12-2	S 31635	316Ti	S		O	S	S				
	316 Certificare cvadruplă*2	1.4401	X5CrNiMo17-12-2	S31600	316			O	S			S	S	
		1.4404	X2CrNiMo17-12-2	S 31603	316L									
		1.4919	X6CrNiMo17-12-2	S31609	316H						S			
Oțel inoxidabil austenitic-feros	6 Mo	1.4547	X1CrNiMoCuN20-18-7	S 31254				S						
	Duplex	1.4462	X2CrNiMoN22-5-3	S 31803	F51			S				O		
	Superduplex	1.4410	X2CrNiMoN25-7-4	S 32750	F53			S				O		
1.4501		X2CrNiMoCuWN25-7-4	S 32760	F55			S				O			
Oțel pur carbon		1.5415	16Mo3							S		S	O	
		1.7335	13CrMo 4-5		F12					S*3		S		
		1.7383	10CrMo 9-10		F22					S*3		S	O	
		1.4901	X10 CrWMoVNb 9-2		F92					O				S
		1.4903	X10 CrMoVNb 9-1		F91					O	S	S	S	O
		1.4981	X8 CrNiMoNb 16 16											
Aliaj pe bază de nichel	Aliaj 400	2.4360	NiCu30Fe	N 04400				S				O		
	Aliaj C-276	2.4819	NiMo 16 Cr 15 W	N 10276				S				O		
	Aliaj 625	2.4856	NiCr22Mo9Nb	N 06625				S				O		
Titan	Titan de gradul 2	3.7035	Ti-II	R 50400				S						

*1 Certificare duală

*2 Certificarea cvadruplă implică 316 / 316L / 1.4401 / 1.4404

*3 Certificare duală EN/ASTM

*4 Consultați catalogul AS-2601 – Robinete și distribuitoare din seria E - robinete manuale

S = Standard | O = Opțional

Caracteristici standard

Garnitură:

Sunt disponibile garniturile de politetrafluoroetilenă (teflon) și de grafit pentru toate tipurile de robinete, cu excepția robinetului cu ac N334 care are o garnitură inelară pe tijă.

Tratament de suprafață:

Robinetele din oțel carbon sunt fosfatizate ca standard.

Presiune de testare:

Testarea corpului și testarea scaunului sunt efectuate la presiuni de 1,5 ori mai mari decât presiunea de lucru, conf. cu EN 12266-1 – P10, P11 și P12, respectiv MSS-SP61 la fiecare robinet cu ventil de tip ac standard AS-Schneider.

Certificare:

Certificat de inspecție 3.1 conf. cu EN 10 204 pentru materialul corpului de robinet și test de presiune disponibil la cerere. Materialele cu rezistență termică (consultați tabelul de la pagina 6) sunt disponibile cu certificat de verificare 3.2!



De-a lungul duratei de viață a robinetelor poate fi necesară ajustarea garniturilor.



Robineții care nu au fost folosiți pentru o perioadă mare de timp, pot necesita o forță inițială mai mare.

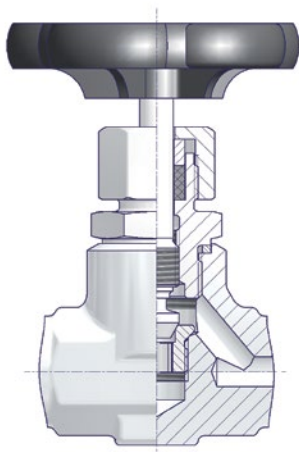


Cand livrarea se efectuează de la fabrica, etansarea de siguranță a valvei cu burduf nu este complet stransa. In cazul in care burduful cedeaza, etansarea de siguranță care este montata dupa acesta trebuie stransa pentru a evita scurgerile mediului de lucru in mediul inconjurator.

Opțiuni pentru capul de închidere al robinetului

Tija cu filet intern

Tija cu filet intern înseamnă că fileturile sunt în contact cu mediul de proces.



Caracteristici ale tije

- Tijă cu filet laminată la rece
- Cu închidere în spate (cu excepția robinetului cu ac cu capac integral)
- Ac fără rotație sau ac alternativ fără rotație

Scaun robinet (metal pe metal)

- Scaun prelucrat în corpul robinetului sau scaun interschimbabil de robinet

Caracteristici opționale

În cazul utilizării la instalațiile cu emisii fugitive, AS-Schneider oferă robinete cu burduf de etanșare cu garnitură de siguranță.

Alegerea clasei de presiune PN 100 sau PN 250 - Sufix P5 sau P6.

Burdufurile sunt supuse unui test de pierderi cu heliu 100%. Rată de pierderi: 10^{-8} mbar l/s.

Opțional, sunt disponibile și soluțiile TA-Luft și ISO 15848. Pentru mai multe informații de detaliu, vă rugăm să contactați fabrica.

AS-Schneider poate furniza produsele curățate și lubrifiate pentru utilizarea la instalațiile de oxigen:

Garnitură cu politetrafluoroetilenă (teflon) – max. PN 420 (6.000 psi) - sufix F5

Caracteristici nominale presiune-temperatură:

Max. 420 bari @ 60°C

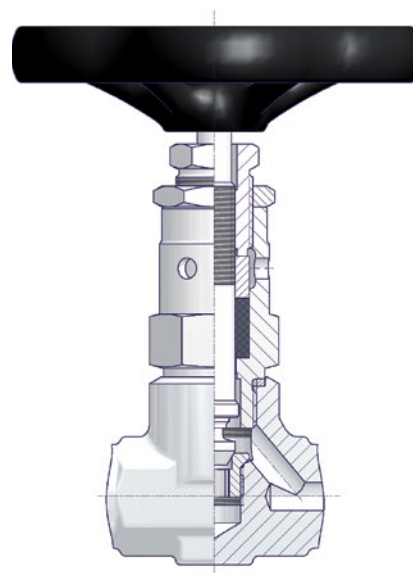
Max. 200°C @ la 90 de bari

Nu toate tipurile de robinete sunt disponibile pentru utilizarea la oxigen.

În cazul în care nu puteți găsi opțiunile dumneavoastră în acest catalog, vă rugăm să contactați fabrica.

Tija cu filet extern

Filetul extern al tije implică folosirea unei garnituri sub fileturile tije. Fileturile de tijă sunt protejate față de mediul de proces (non-umede), ajutând la prevenirea erodării tije.

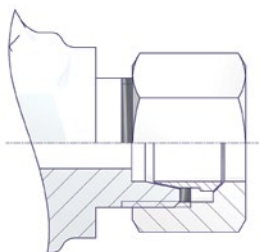


Racorduri

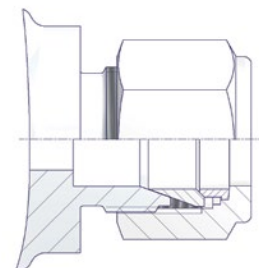
AS-Schneider produce o serie de racorduri diferite și de combinații de racorduri. În acest catalog sunt indicate doar cele mai populare tipuri. Pe această pagină veți găsi detaliile cu privire la racordurile standard.

Fitinguri tubulare pentru montaj rapid

Fiting de conductă cu manșon unic
conf. cu EN ISO 8434-1
mărimea S



Fitinguri de conductă cu manșon dublu

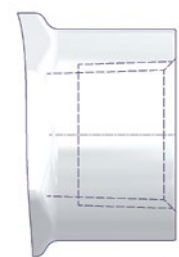


Filete conice pentru conductă

Filet exterior NPT
conf. cu ASME B 1.20.1

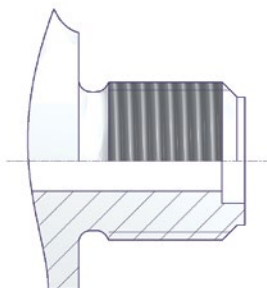


Filete interioare NPT
conf. cu ASME B 1.20.1

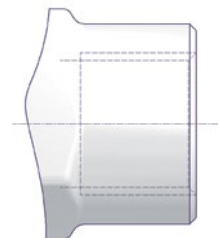


Filete paralele pentru conductă

Filet paralel exterior BSP
conf. cu DIN 19207 (G1/2)
conf. cu DIN 3852

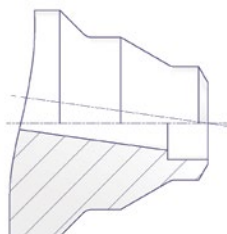


Filet paralel interior BSP
conf. cu ISO 228 (ex. G 1/2)
conf. cu DIN 3852-2 Forma Z

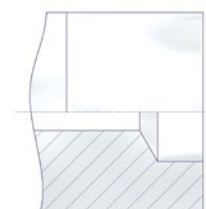


Racord sudura

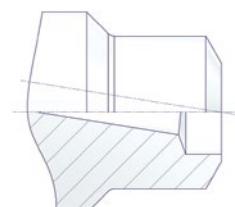
Racord sudura pentru
conducte și țevi
conf. cu ASME B16,9 și EN
12627



Sudură de îmbinare la
dimensiuni diferite pentru
conducte și țevi
conf. cu ASME B16.11 și
EN 12760

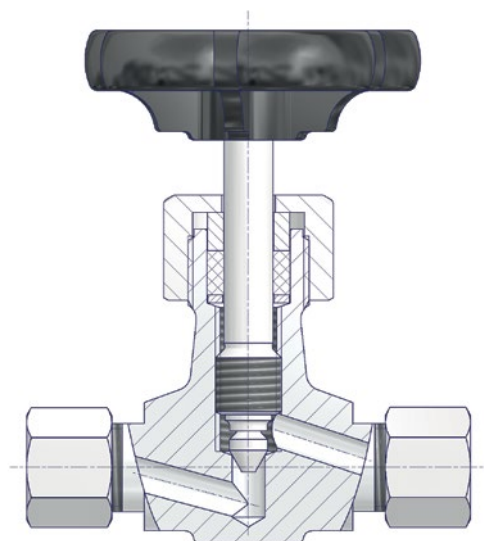


Combinație de sudură
cap-la-cap a conductei
x sudură de îmbinare la
dimensiuni diferite

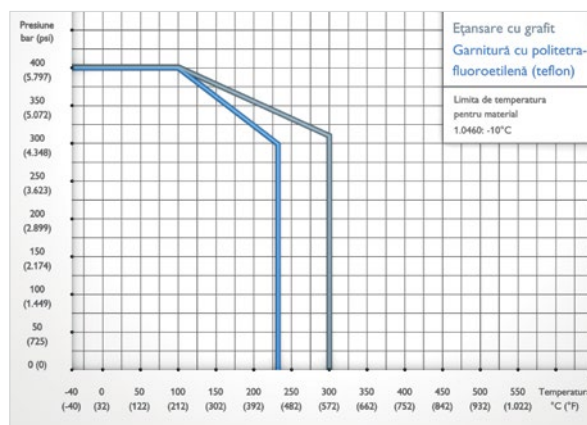


Caracteristici

- Corp forjat - DN 6 / Diametru interior 6 mm
- Capac integral
- Scaun prelucrat in corpul robinetului
- Filet tijă interioară
- Tijă cu suprafață laminată la rece și cu ac fără rotație
- Garnitură standard cu politetrafluoroetilenă (teflon) (max. 232°C)
- Garnitură opțională cu grafit (max. 300°C)

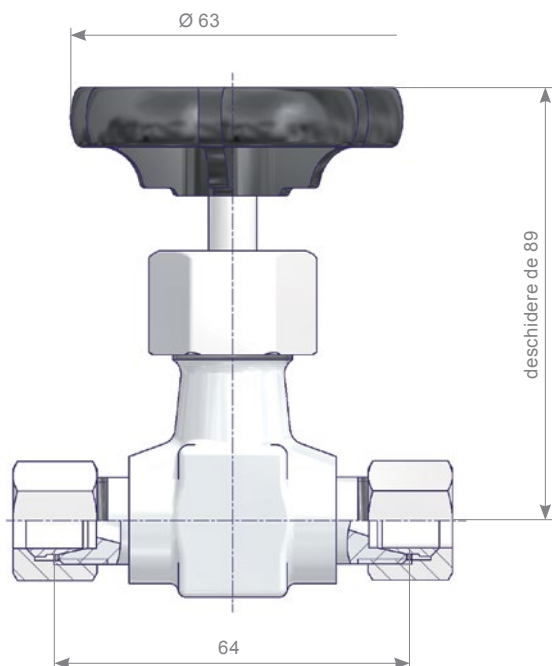


Componente	Oțel carbon	Oțel inoxidabil
	Material / nr. material	
Corp	1.0460	1.4571
Tijă de robinet	1.4104	
Ventil conic	1.4122	
Garnitură	Politetrafluoroetilenă - teflon (grafit opțional)	
Piuliță olandeză	Oțel pur	1.4571
Fiting tubular		
Rozetă	Plastic	



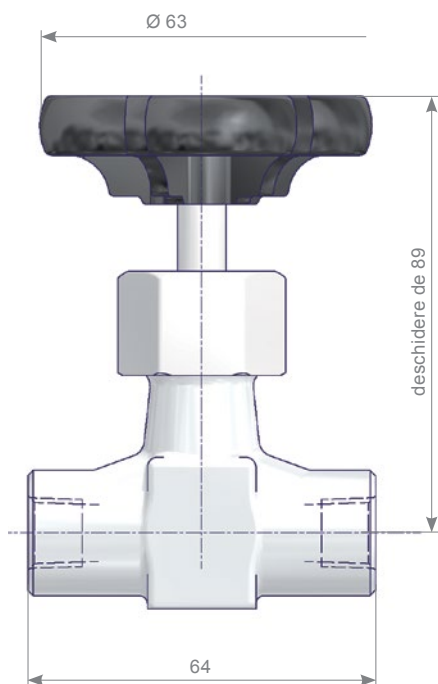
Robinete cu ac de tipul S338

Racord fitting conductă mărimea S



Intrare	Ieșire	Cod comanda	
		Material 1.0460	Material 1.4571
6S		S338.03.130	S338.03.230
8S		S338.03.120	S338.03.220
10S		S338.03.110	S338.03.210
12S		S338.03.100	S338.03.200

Filete interioare



Intrare	Ieșire	Cod comanda	
		Material 1.0460	Material 1.4571
1/4 NPT filet interior		S338.08.110	S338.08.210
G 1/4 filet interior		S338.08.115	S338.08.215
G 3/8 filet interior		S338.08.116	S338.08.216

Robinete cu ac și capac înfiletat pentru utilizarea la instalațiile de gaz, tipul N334

Caracteristici

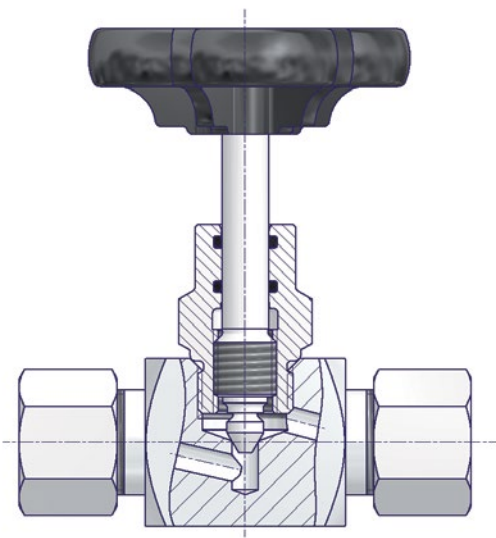
- Corp din material laminat - DN 5 / Diametru interior 5 mm
- Capac înfiletat
- Scaun prelucrat în corpul robinetului
- Tijă cu filet intern
- Tijă cu suprafață laminată la rece, închidere în spate și cu ac fără rotație
- Inel de etanșare pentru tijă în FPM

Robinete cu avizul DVGW (Asociația Germană pentru Gaz și Apă):

- Baza tipului de examinare: DVGW VP 308
- Pentru toate gazele conf. cu DVGW (Asociația Germană pentru Gaz și Apă) G260
- Nr. de înregistrare DVGW: DG-4315BP0209

Caracteristici nominale presiune-temperatură:

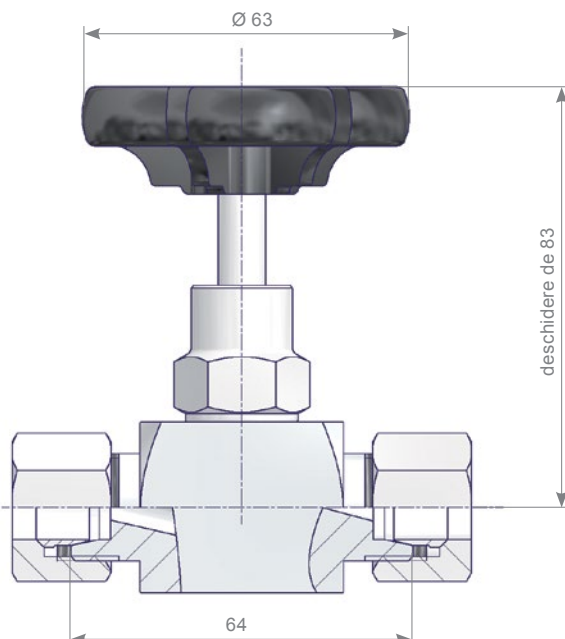
- Max. 100 de bari, între -20°C și până la +60°C



Componente	Oțel carbon
	Material / nr. material
Corp	LF 2
Capac	Alamă
Tijă de robinet	1.4104
Ventil conic	
Etanșare tijă	FPM
Piuliță olandeză	Oțel pur
Manșon unic	
Rozetă	Plastic

Robinet cu ac de tipul N334

Testat și avizat de DVGW (Asociația Germană pentru Gaz și Apă)



Racorduri	Material	Cod comanda
Dimensiuni fitting tubular		
12L	Oțel carbon, galvanizat	N334.01.104.0083
12S		N334.01.114.0083

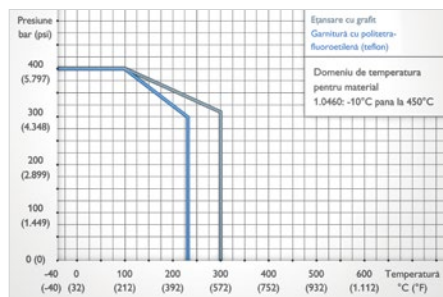
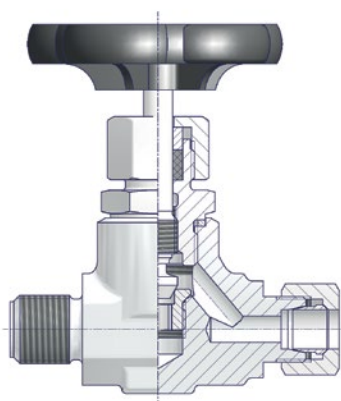
De asemenea, la cerere sunt disponibile robinetele cu ac sau cu capete sudate. Vă rugăm să contactați fabrica.

Robinete cu ac și capac înfiletat, tipul S350 / S351

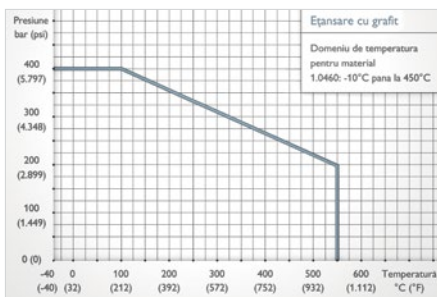
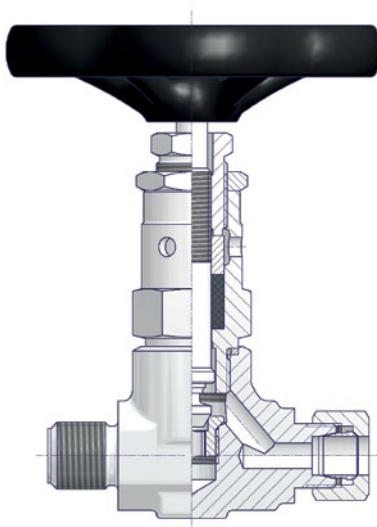
Caracteristici

- Corp forjat - DN 8 / Diametru interior 8 mm
- Capac înfiletat
- Scaun interschimbabil
- Tijă cu suprafață laminată la rece, închidere în spate și cu ac fără rotație

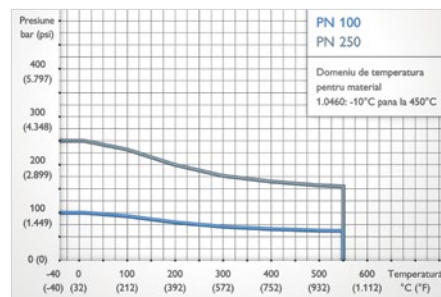
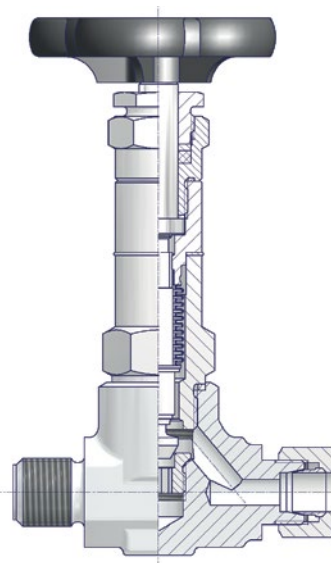
S350 cu filet interior tijă



S351 cu filet exterior tijă*



Burduf etanșat opțional F350*



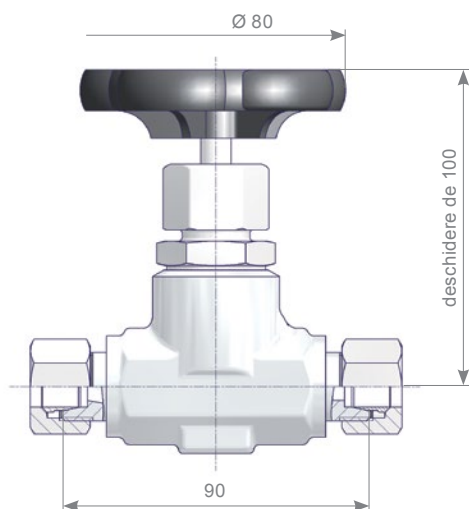
Componente	Oțel carbon	Oțel inoxidabil
	Material / nr. material	
Corp	1.0460	1.4571
Capac	1.0501	
Scaun robinet	1.4571	
Tijă de robinet	1.4104	
Ventil conic	1.4122	
Garnitură	Politetrafluoroetilenă - teflon (grafit opțional)	
Piuliță olandeză Fitinguri tubulare	Oțel pur	1.4571
Rozetă	Plastic	

Componente	Oțel carbon	Oțel inoxidabil
	Material / nr. material	
Corp	1.0460	1.4571
Capac	1.7709	
Scaun robinet	1.4571	
Tijă de robinet	1.4021	
Ventil conic	1.4122	
Garnitură	Grafit	
Piuliță de tijă	Alamă	1.4301
Piuliță olandeză	1.0501	1.4571
Manșon unic	1.4571	
Rozetă	Oțel pur	

Componente	Oțel carbon	Oțel inoxidabil
	Material / nr. material	
Corp	1.0460	1.4571
Capac	1.4571	
Burduf		
Scaun robinet		
Tijă de robinet	1.4571	
Ventil conic		Stellite
Garnitură	Grafit	
Piuliță de tijă	1.4122	
Piuliță olandeză	1.0501	1.4571
Manșon unic	1.4571	
Rozetă	Plastic	

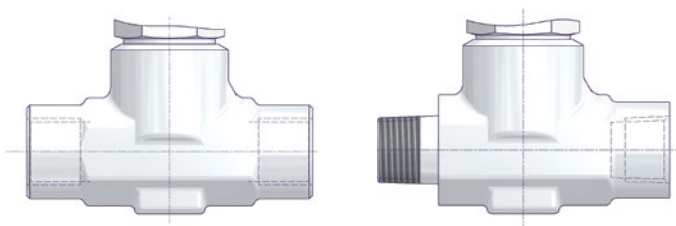
* Limită de temperatură pentru oțel carbon între -10°C și 450°C.
Limită de temperatură pentru fitingul de conductă cu manșon unic max. 400°C.

Racord fitting conductă mărima S



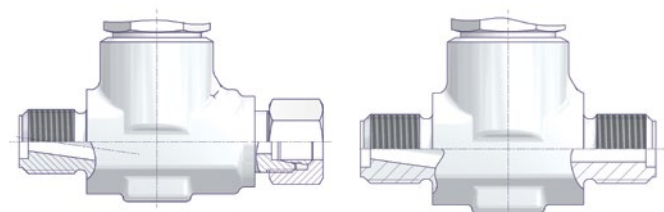
Intrare	Ieșire	Material	Cod comanda
Dimensiuni fitting tubular			
12S		1.0460	S350.01.114
		1.4571	S350.01.214
14S		1.0460	S350.01.115
		1.4571	S350.01.215

Racorduri cu filet



Intrare	Ieșire	Material	Cod comanda
G 1/2 filet interior		1.0460	S350.03.104
		1.4571	S350.03.204
1/2 NPT filet interior		1.0460	S350.03.124
		1.4571	S350.03.224
1/2 NPT Filet exterior	1/2 NPT Filet interior	1.0460	S350.07.124
		1.4571	S350.07.224

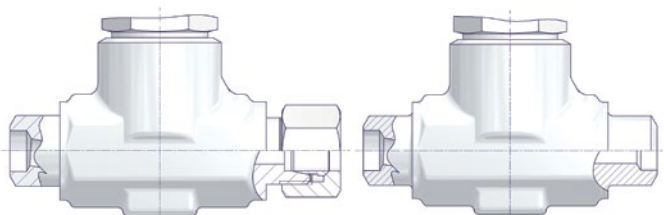
Racorduri filet exterior DIN 19207 / Racord fitting tubular*



Intrare	Ieșire	Material	Cod comanda
G 1/2 exterior DIN 19207 – Tipul R	Fitinguri tubulare Mărimea 12S	1.0460	S350.07.114.06
		1.4571	S350.07.214.06
G 1/2 filet exterior DIN 19207 – tipul R		1.0460	S350.09.100.02
		1.4571	S350.09.200.02

* Presiunea max. de funcționare PN 160.

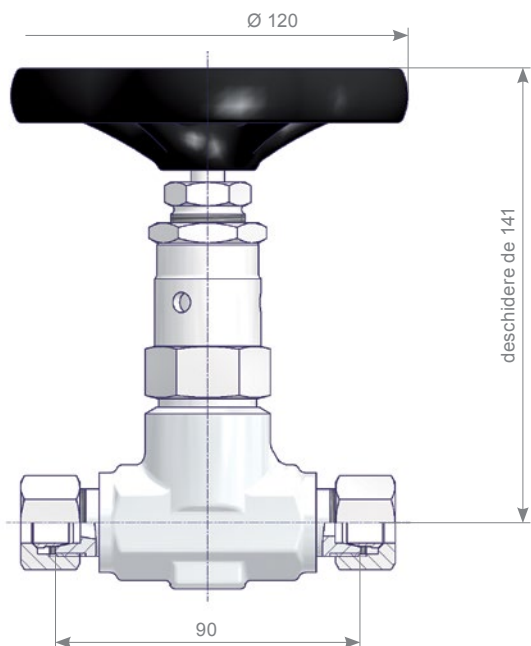
Racord sudura / racord tub fitting



Intrare	Ieșire	Material	Cod comanda
Sudură cap-la-cap Ø 21.3 x Ø 12.2	Fiting tubular Mărimea 12S	1.0460	S350.05.130
		1.4571	S350.05.230
Stut sudura Ø 21.3 x Ø 12.2		1.0460	S350.05.100
		1.4571	S350.05.200

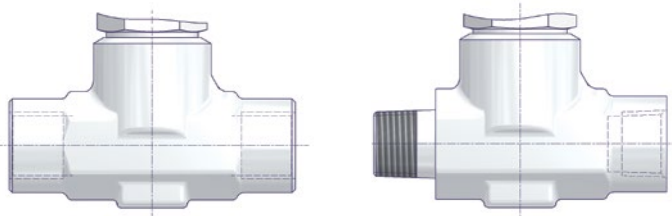
Robinete cu ac de tipul S351

Racord fitting conductă mărima S



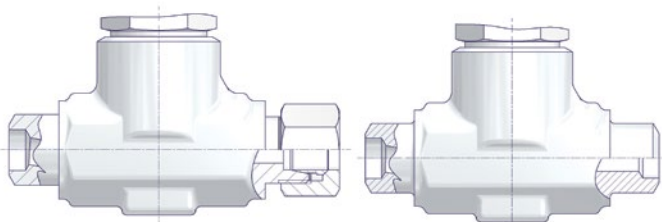
Intrare	Ieșire	Material	Cod comanda
Dimensiune fitting tubular			
12S		1.0460	S351.01.114
		1.4571	S351.01.214
14S		1.0460	S351.01.115
		1.4571	S351.01.215

Racorduri cu filet



Intrare	Ieșire	Material	Cod comanda
G 1/2 filet interior		1.0460	S351.03.104
		1.4571	S351.03.204
1/2 NPT filet interior		1.0460	S351.03.124
		1.4571	S351.03.224
1/2 NPT Filet exterior	1/2 NPT Filet interior	1.0460	S351.07.124
		1.4571	S351.07.224

Racord sudura / racord tub fitting



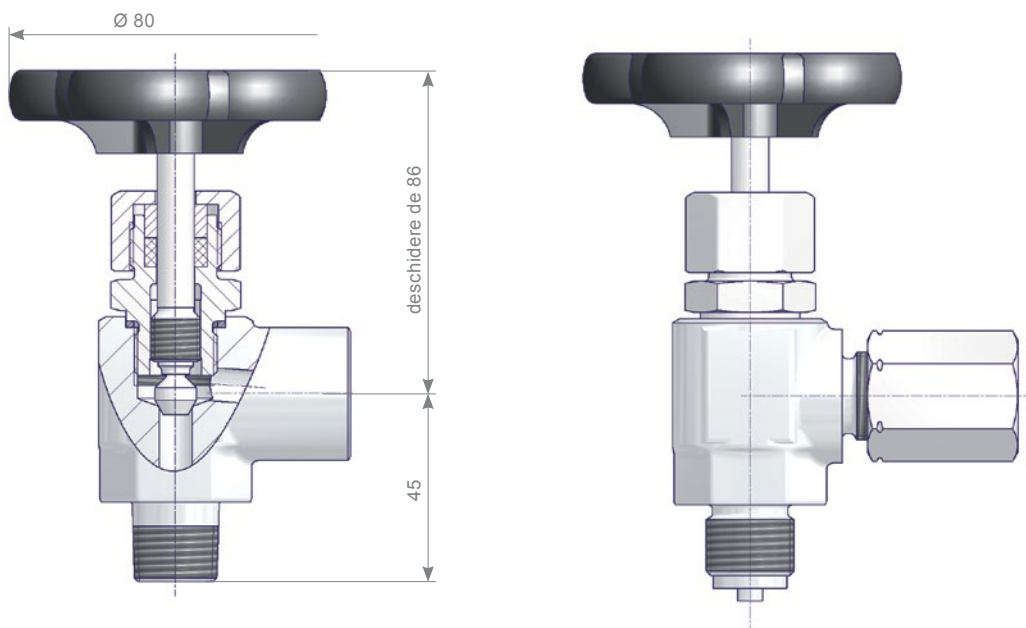
Intrare	Ieșire	Material	Cod comanda
Sudură cap-la-cap Ø 21.3 x Ø 12.2	Fiting tubular Mărimea 12S	1.0460	S351.05.130
		1.4571	S351.05.230
Stut sudura Ø 21.3 x Ø 12.2		1.0460	S351.05.100
		1.4571	S351.05.200

Robinete de colț cu ac, tipul S360

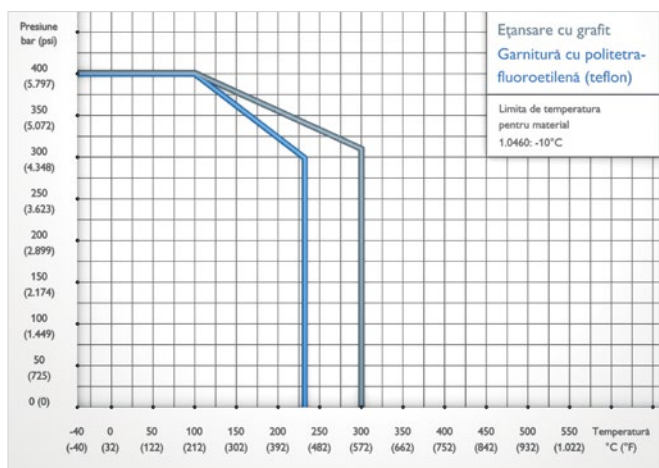
Caracteristici

- Corp forjat - DN 8 / Diametru interior 8 mm
- Capac înfiletat
- Scaun prelucrat în corpul robinetului
- Tijă cu suprafață laminată la rece, închidere în spate și cu ac fără rotație

Vă rugăm să contactați fabrica pentru robinetul cu ac de colț.



Componente	Oțel carbon	Oțel inoxidabil
	Material / nr. material	
Corp	1.0460	1.4571
Capac	1.0501	
Tijă de robinet	1.4104	
Ventil conic	1.4122	
Garnitură	Politetrafluoroetilenă - teflon (grafit opțional)	
Piuliță olandeză	Oțel pur	1.4571
Fiting tubular		
Rozetă	Plastic	

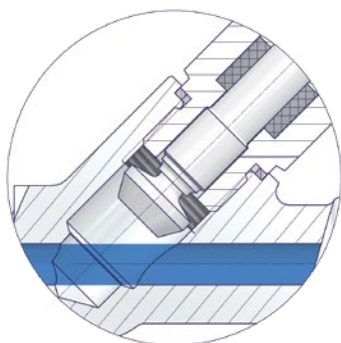


Robinete de tip ac cu închidere înclinată, tipul S371

Caracteristici

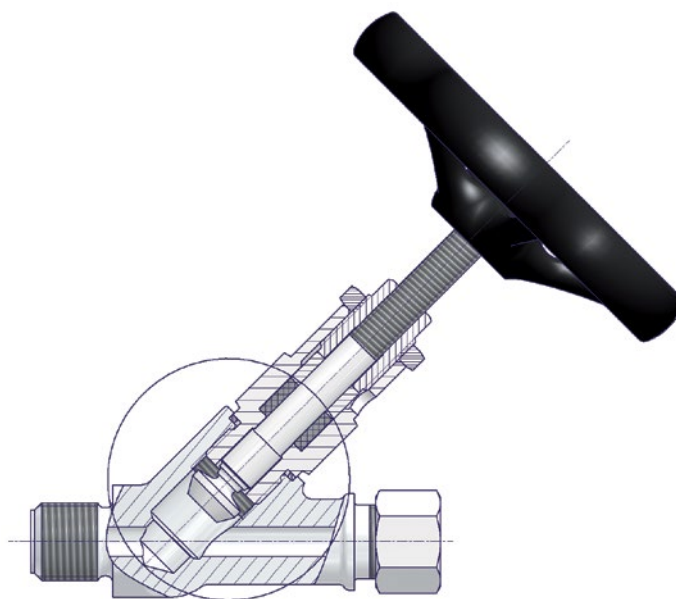
- Corp forjat - DN 8 / Diametru interior 8 mm
- Capac înfiletat
- Scaun prelucrat în corpul robinetului
- Tijă filet extern
- Tijă cu suprafață laminată la rece, închidere în spate și cu ac fără rotație

Vă rugăm să contactați fabrica pentru robinetul cu ac de tip închidere înclinată.

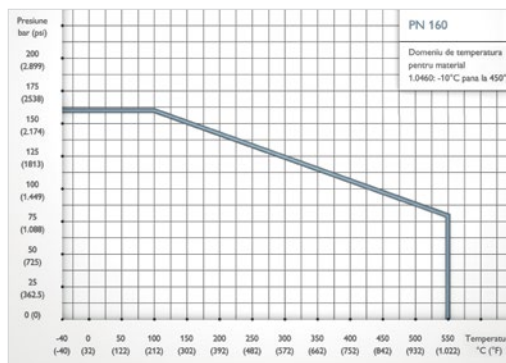


Model drept

→ **Robinetul este complet desfundabil**



Componente	Material / nr. material
Corp	1.4571
Capac	
Tijă de robinet	
Ventil conic	
Garnitură	Grafit
Piuliță presetupă	1.4301
Rozetă	Oțel pur



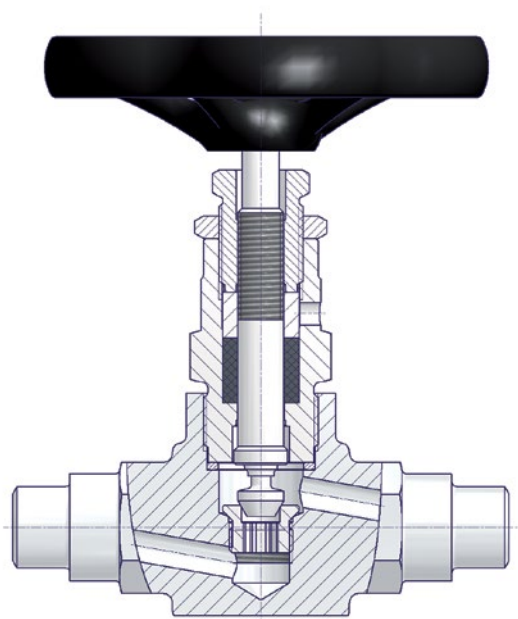
Pentru presiunile de lucru care depășesc o presiune de 160 de bari, vă rugăm să contactați fabrica.

Robinete cu ac și capac înfiletat, tipul S340 / S381

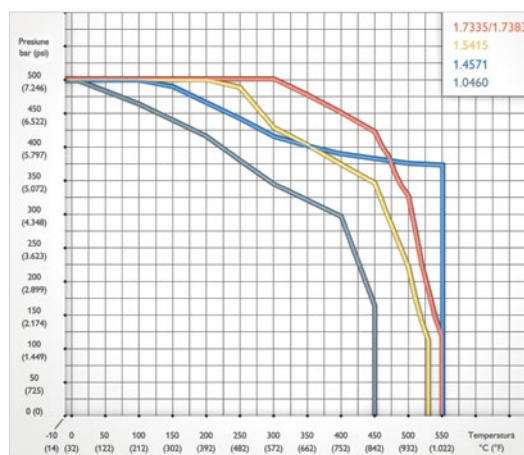
Caracteristici

- Corp forjat - DN 8 / Diametru interior 8 mm
- Capac înfiletat
- Scaun prelucrat în corpul robinetului
- Tijă filet extern
- Tijă cu suprafață laminată la rece, închidere în spate și cu ac fără rotație

Robinetul cu ac este folosit în principal drept robinet primar de închidere.



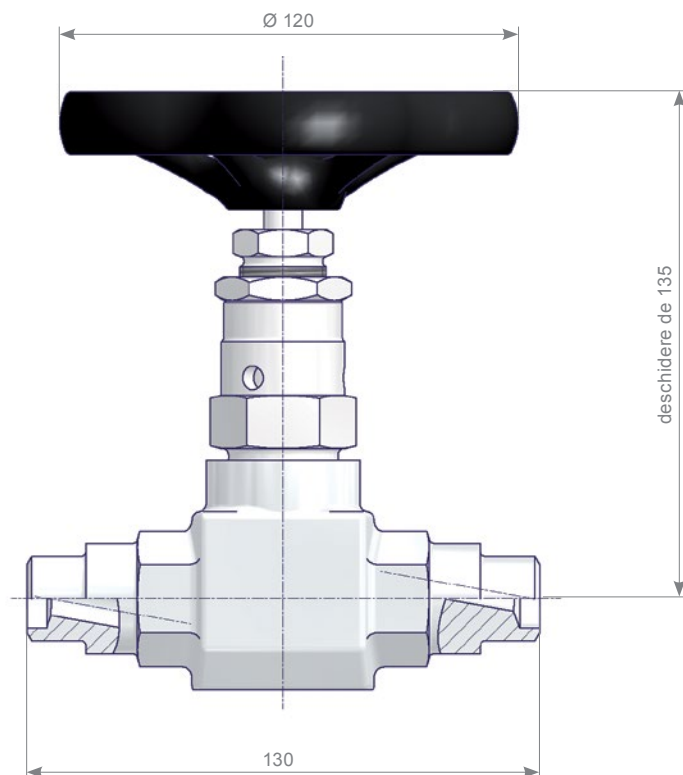
Componente	Oțel carbon	Oțel rezistent termic	Oțel inoxidabil
	Material / nr. material		
Corp	1.0460	1.7335 / 1.5415	1.7383
Capac	1.7709		
Scaun robinet	1.4571	1.4981	1.4571
Tijă de robinet	1.4021	1.4571	
Ventil conic	1.4122	Stellite	
Garnitură	Grafit		
Piuliță de tijă	Alamă		1.4301
Rozetă	Oțel pur		



Presiunea maxim permisă depinde de racordul folosit pentru țevă / conductă. Pentru mai multe informații, vă rugăm să contactați fabrica.

Robinete cu ac cu capac înfiletat

Racord sudura



Racorduri prin stut sudura		Cod comanda				
		Material				
Intrare	Ieșire	1.0460	1.7335	1.5415	1.7383	1.4571
Conductă sudată cap-la-cap Ø 14 x 2,5		S340.11.112.04	S340.11.114.04	S340.11.600.11	S340.16.112.04	S340.11.212.04
Țeavă sudată cap-la-cap Ø 21,3 x 3,2		S340.11.135.31	S340.11.136.31	S340.11.636.31	S340.16.136.31	S340.11.236.31
Țeavă sudată cap-la-cap Ø 21,3 x 2,9		S340.11.135.32	S340.11.136.32	S340.11.636.32	S340.16.136.32	S340.11.236.32
Țeavă sudată cap-la-cap Ø 21,3 x 3,2	Conductă sudată cap-la-cap Ø 14 x 2,5	S340.11.135.33	S340.11.136.33	S340.11.636.33	S340.16.136.33	S340.11.236.33
Țeavă sudată cap-la-cap Ø 21,3 x 2,9	Conductă sudată cap-la-cap Ø 14 x 2,5	S340.11.135.34	S340.11.136.34	S340.11.636.34	S340.16.136.34	S340.11.236.34
Țeavă sudată cap-la-cap Capăt Ø 21,3 x 6,3	Conductă sudată cap-la-cap Ø 14 x 2,5	S340.11.135.37	S340.11.136.37	S340.11.636.37	S340.16.136.37	S340.11.236.37
Țeavă sudată cap-la-cap Ø 24 x 7,1	Conductă sudată cap-la-cap Ø 14 x 2,5	S340.11.135.40	S340.11.136.40	S340.11.636.40	S340.16.136.40	S340.11.236.40
Sudură de îmbinare la dimensiuni diferite a țevii 1/2"		S381.40.114.01	S381.40.614.01	S381.40.714.01	S381.40.514.01	S381.40.214.01

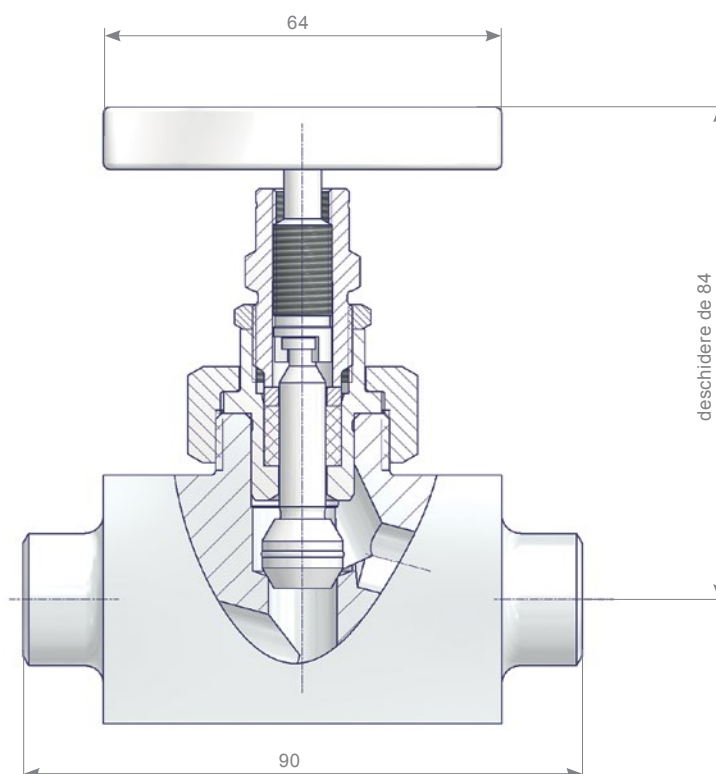
Robinete cu ac și capac cu cap armătură, tipul A1

Caracteristici

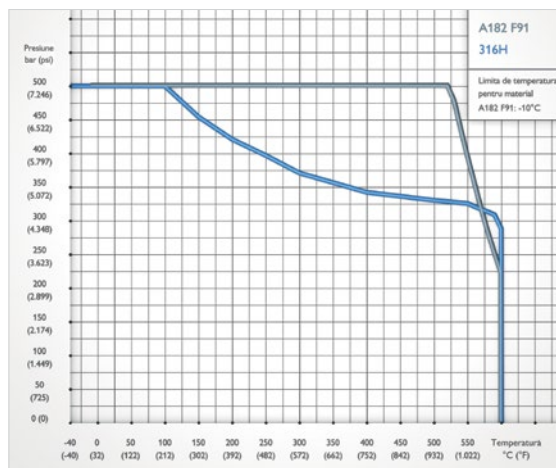
- Corp din material laminat - DN 11 / Diametru interior 11 mm
- Capac cu cap armătură
- Scaun prelucrat în corpul robinetului
- Tijă cu filet extern
- Tijă de robinet cu filete laminate la rece
- Ac fără rotație și închidere în spate

Pentru opțiuni, consultați informații de comandă la pagina 23.

Robinete cu ac și cap cu armătură sunt proiectate pentru utilizarea solicitantă.



Componente	Oțel rezistent termic	Oțel inoxidabil
	Material / nr. material	
Corp	1.4903 / F91*	316H
Capac	1.4903 / F91	316 / 316L
Tijă de robinet	1,4404 / 316L	
Ac	1.4923 - Vârf Stellite	316 / 316L
Piuliță olandeză	1.7709	316 / 316L
Garnitură	Politetrafluoroetilenă (teflon) sau grafit	
Piuliță de tijă	316	
Mâner de tip T	Pentru opțiuni consultați informațiile de comandă	



Garnitura politetrafluoroetilenă (teflon) este limitată la 232°C (450°F).

* Racordurile sudate în material 1.4903 / F91 necesită tratament termic post-sudură (PWHT) la 750°C. Capul de închidere al robinetului trebuie să fie demontat, înainte de tratamentele termice, pentru a se evita deteriorarea. Consultați manualul de montare, utilizare și întreținere pentru mai multe instrucțiuni. Vă recomandăm să comandați aceste robinete cu extensii de conducte de 100 mm (opțiunea X - Box 15), pentru a evita demontarea capetelor de închidere.

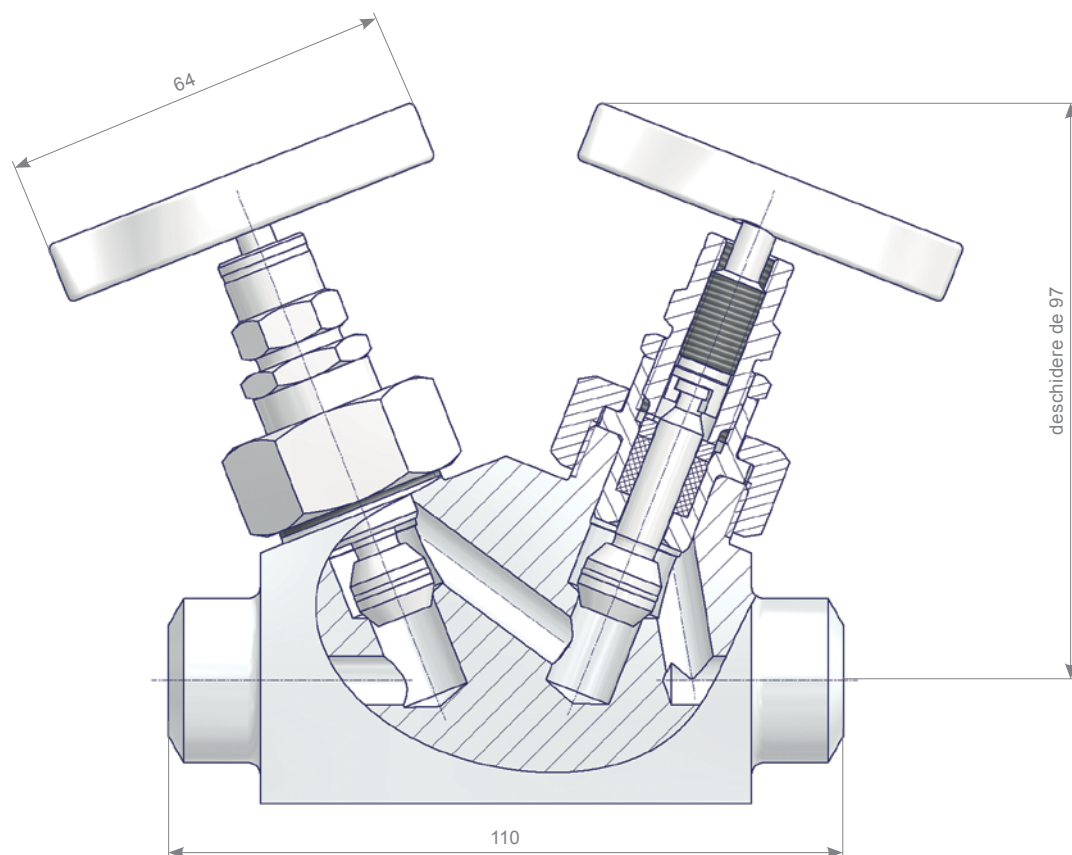
Robinete tandem și cap armătură, tipul B1

Caracteristici

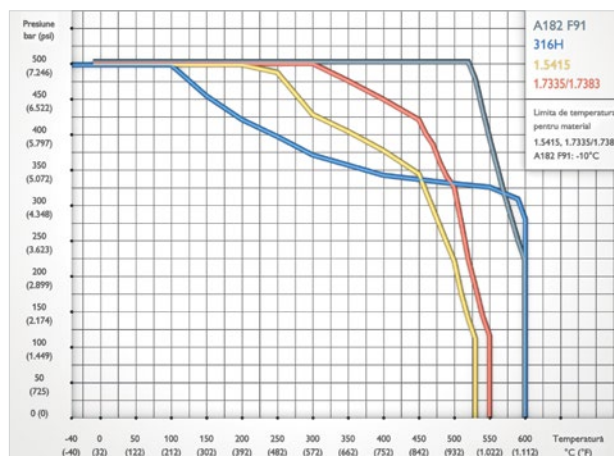
- Corp din material laminat DN 8 / Diametru interior = 8 mm
- Capac cu cap armătură
- Scaun prelucrat in corpul robinetului
- Tijă filet extern
- Tijă de robinet cu filete laminate la rece
- Ac fără rotație și închidere de siguranță

Pentru opțiuni, consultați informații de comandă la pagina 23.

Robinete tandem și cap armătură sunt proiectate pentru utilizarea solicitantă.



Componente	Oțel rezistent termic				Oțel inoxidabil
	Material / nr. material				
Corp	1.4903 / F91*	1.5415	1.7335*	1.7380*	316 / 316L
Capac	1.4903 / F91				316 / 316L
Tijă de robinet	1,4404 / 316L				
Ac	1.4923 - Vârf Stellite				316 / 316L
Piuliță olandeză	1.7709				316 / 316L
Garnitură	Politetrafluoroetilenă (teflon) sau grafit				
Piuliță de tijă	316				
Măner de tip T	Pentru opțiuni consultați informațiile de comandă				



Garnitura politetrafluoroetilenă (teflon) este limitată la 232°C (450°F).

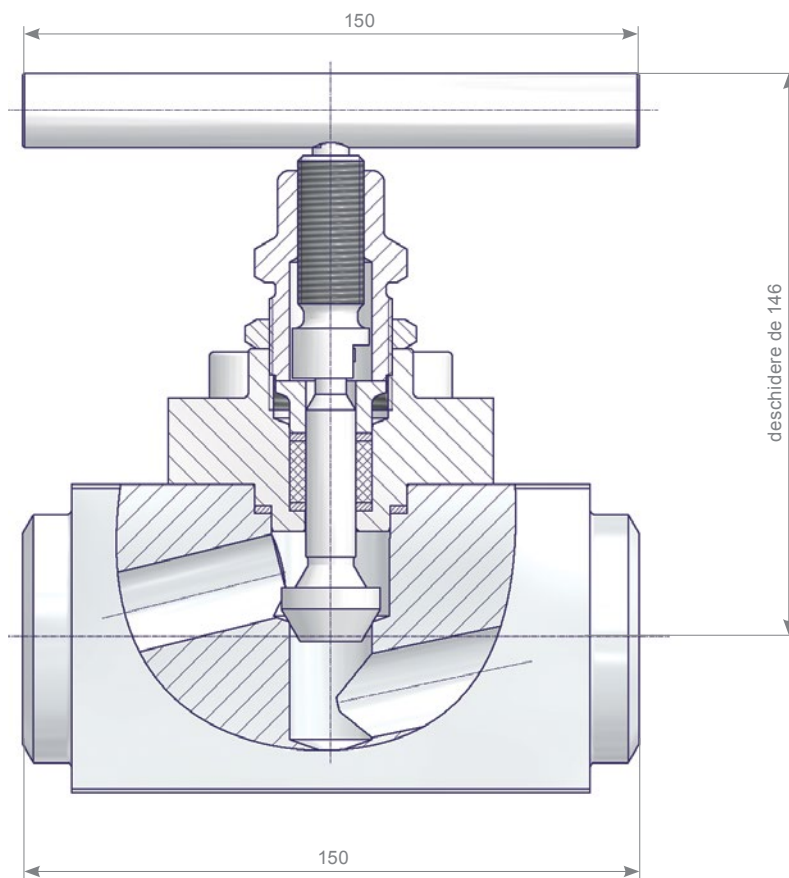
* Racordurile sudate în material 1.4903 / F91 / 1.7335 / 1.7380 necesită tratament termic post-sudură (PWHT) la aproximativ 700 - 750°C. Capul de închidere al robinetului trebuie să fie demontat, înainte de tratamentele termice, pentru a se evita deteriorarea. Consultați manualul de montare, utilizare și întreținere pentru mai multe instrucțiuni. Vă recomandăm să comandați aceste robinete cu extensii de conducte de 100 mm (opțiunea X - Box 15), pentru a evita demontarea capetelor de închidere.

Robinete cu ac și capac închis prin șuruburi, tipul A2

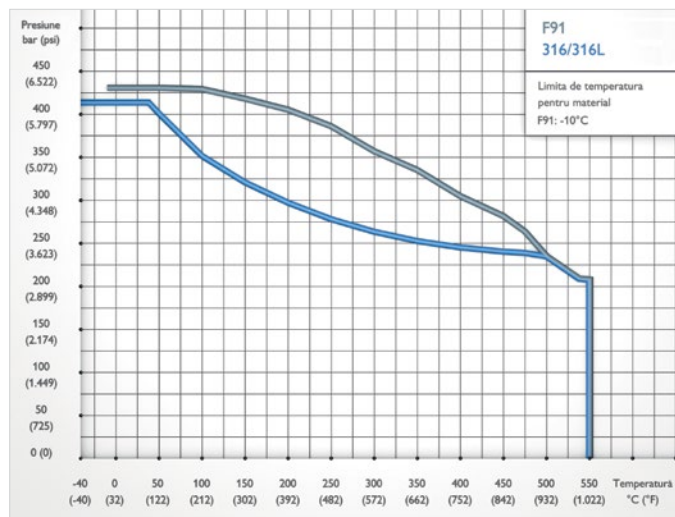
Caracteristici

- Corp din material laminat - DN 20 / Diametru interior 20 mm
- Capac închis cu șurub
- Scaun prelucrat în corpul robinetului
- Tijă filet extern
- Tijă de robinet cu filete laminate la rece
- Ac fără rotație și închidere în spate

Pentru opțiuni, consultați informații de comandă la pagina 23.



Componente	Oțel rezistent termic	Oțel inoxidabil
	Material / nr. material	
Corp	1.4903 / F91	316 / 316L
Capac	1.4903 / F91	316 / 316L
Garnitură corp-capac	Grafit	
Tijă de robinet	S17400	
Ac	1.4923 - Vârf Stellite	316 / 316L
Fixare prin șuruburi a capacului	1.4980 / A453 Gr.660 Cl.B	
Garnitură	Politetrafluoroetilenă (teflon) sau grafit	
Piuliță de tijă	1.4301 / 304	
Mâner de tip T	Pentru opțiuni consultați informațiile de comandă	



Garnitura politetrafluoroetilenă (teflon) este limitată la 232°C (450°F).

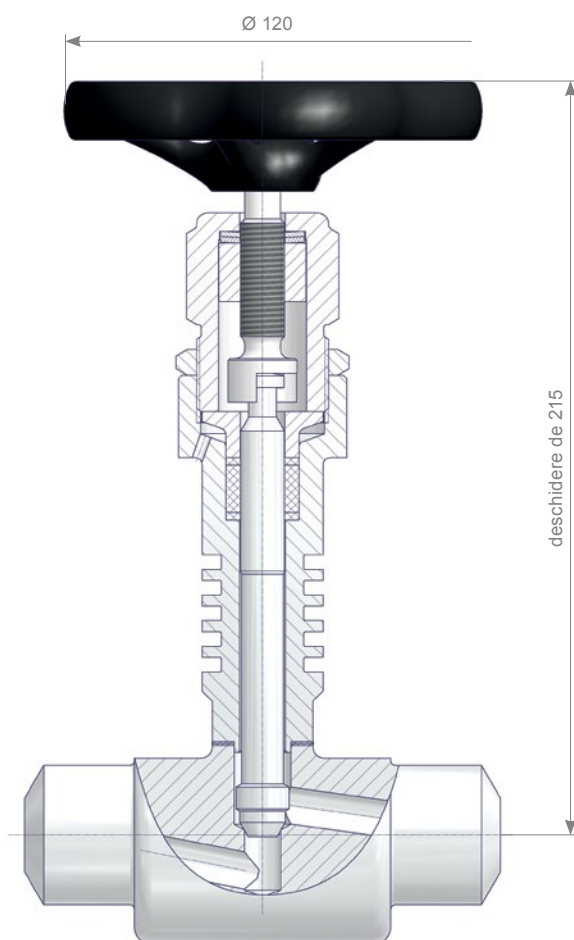
Robinete cu ac și capac sudat, tipul A4

Caracteristici

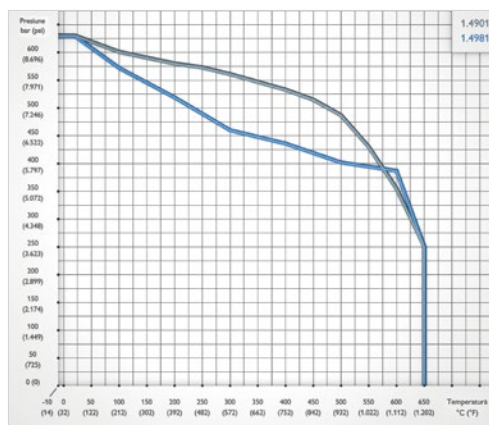
- Corp din material laminat - DN 10 / Diametru interior 10 mm
- Capac sudat cu fascicul de electroni
- Capac extins pentru disiparea căldurii și pentru a reduce căldura din garnitură și de la tije
- Scaun prelucrat in corpul robinetului
- Tijă filet extern
- Tijă fără rotație cu suprafață laminată la rece și design cu închidere în spate

Pentru opțiuni, consultați informații de comandă la pagina 23.

Robinet cu ac pentru utilizarea la temperaturi mari.



Componente	Oțel rezistent termic	Oțel inoxidabil
	Material / nr. material	
Corp	1.4901	1.4981
Capac	1.4901	1.4981
Tijă de robinet	1.4923	
Ac	Aliaj 80A	
Garnitură	Grafit	
Piuliță de tijă	1.4571	
Mâner de tip T	Pentru opțiuni consultați informațiile de comandă	



Doar la etanșarea cu grafit.

Informații pentru comandă I Robinete cu ac A1, B1, A2 și A4

Informații pentru comandă

	1	2	3	4	5	6	7	8	9	10	11	12	13	14	15	
	B	1	B	-	A	4	P	A	4	P	-	S	A	K		
Tip de robinet																
A1	Robinet cu ac și cap armătură DN 11 / diametru interior 11 mm															
B1	Robinet tandem și cap armătură DN 8 / diametru interior 8 mm															
A2	Robinet cu ac și capac închis cu șurub DN 20 / diametru interior 20 mm															
A4	Robinet cu ac și capac sudat DN 10 / diametru interior 10 mm (doar cu garnitură de grafit.)															
Garnitură																
A	Politetrafluoroetilenă - teflon															
B	Grafit															
W	Garnitură de teflon umplută cu carbon – TA-Luft															
Sens racord																
A	Capăt sudat cap-la-cap															
D	Capăt cu sudură de îmbinare la Dimensiuni diferite															
H	Fiting de conductă cu manșon dublu															
L	Filet interior															
Țeavă / conductă				Fiting tubular				Filet								
4	Conductă de 1/2"			R	Rotarex			N	NPT							
6	țeavă de 3/4" *1			S	Swagelok											
8	țeavă de 1" *1															
C	10 mm															
D	12 mm															
E	14 mm															
F	16 mm															
G	18 mm															
K	25 mm*1															
T	țeavă de 1" *1															
V	țeavă de 1 1/4" *1															
X	țeavă de 1 1/2" *1+2															
Grosimea pereților țevii / conductei				Diametru exterior conductă				Dimensiune filet								
2	2,0 mm			4	12			4	1/2"							
3	3,2 mm			5	14											
4	4,0 mm			6	16											
8	2,6 mm															
A	3,6 mm															
D	5,0 mm															
E	5,5 mm															
G	7,0 mm															
N	Index 40															
P	Index 80															
Q	Index 160															
A	Sudură de îmbinare la dimensiuni diferite															
Racord ieșire → consultați informațiile specifice de comandă pentru racordul de intrare																
Material corp																
R	A1			B1			A2			A4						
S	-			1.7335			-			-						
U	316H			316 / 316L			316 / 316L			-						
W	-			1.7380			-			-						
Q	F91			F91			F91			-						
X	-			1.5415			-			-						
Y	-			-			-			1.4981						
	-			-			-			1.4901						
Racord aerisire																
A	Fără															
Utilizări speciale																
B	Rozetă din oțel pur															
K	Măner de tip T															
Opțiuni suplimentare																
X	Extensie de conductă															

*1 Capăt sudat prin îmbinare la dimensiuni diferite doar pentru robinetul cu ac A2.

*2 Capătul sudat cap-la-cap nu este disponibil pentru robinetul cu ac A1.

Armaturenfabrik Franz Schneider GmbH + Co.KG își rezervă dreptul de a modifica materialele, specificațiile sau proiectările fără o notificare prealabilă.

Oale de condens

Descrierea produsului

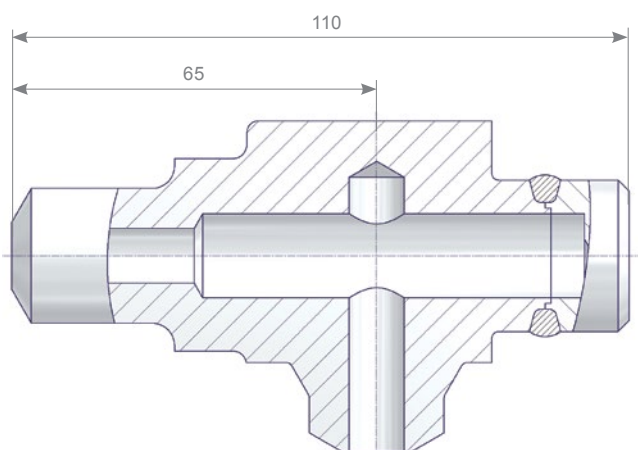
Oalele de condens (denumite și vase de etanșare) sunt folosite în instalațiile de măsurare a aburului sau a altor vapori din două motive: Unul dintre motive este acela că un anumit nivel de apă condensată se acumulează în interiorul oalei și că menține un nivel de volum egal sau mai mare decât volumul transmițătorului (protejând transmițătorul de căldură).

Cel de-al doilea motiv pentru menținerea lichidului în interiorul oalei este cel de prevenire a pătrunderii lichidului în linia de impuls, în cazul în care intervine o schimbare bruscă de temperatură a aburului. Un baraj în interiorul oalei previne efectul de pătrundere.

Sunt disponibile și oale cu mai multe orificii de ieșire pentru aplicațiile în care materialele străine pot fi prinse și drenate, pentru a preveni deteriorarea distribuitorilor și a transmițătoarelor.

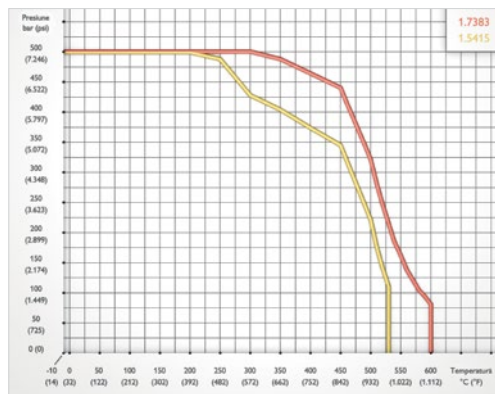
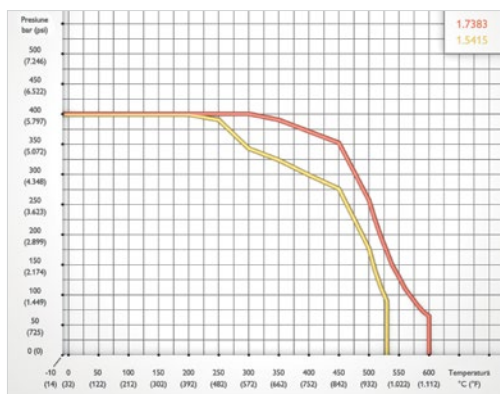
Vă rugăm să contactați fabrica. Pentru mai multe informații, consultați DIN 19211.

Oale de condens pentru volume mici



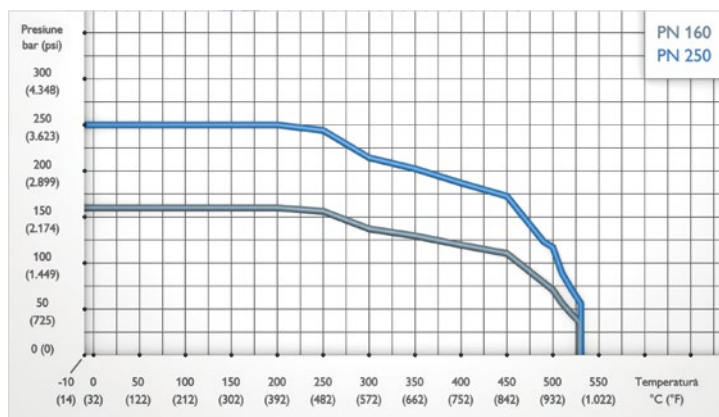
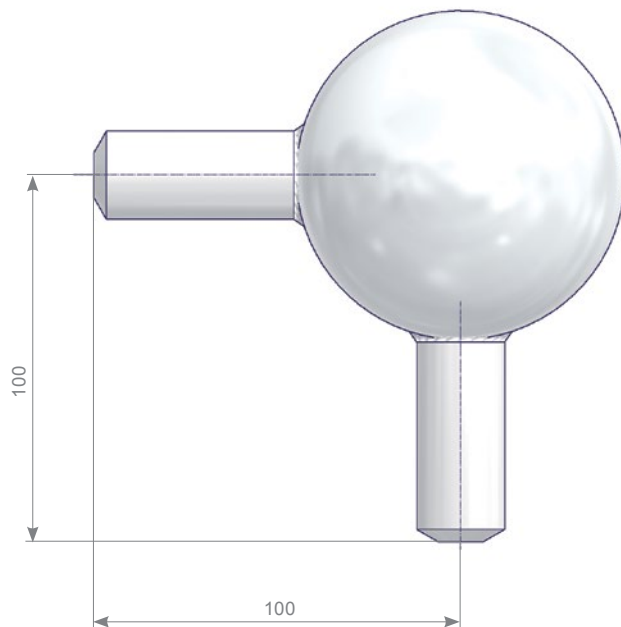
Opțional

Oală de condens / ansamblu principal de robinet de închidere - sudat din fabrică



Racorduri prin stut sudura		Cod comanda		
		Material		
Intrare	Ieșire	1.5415	1.7383	
		PN	Volum (aprox.)	
			20 cm ³	20 cm ³
Țeavă sudată cap-la-cap Ø 21,3 x 3,2		400	S007.51.603.42	
Țeavă sudată cap-la-cap Ø 21,3 x 6,3		500	S007.51.600.45	
Țeavă sudată cap-la-cap Ø 24 x 7,1		500	S007.51.600.26	S007.51.500.26

Oale de condens pentru volume mari



Racorduri prin stut sudura		Cod comanda		
		Material 1.5415		
Intrare	Ieșire	PN	Volum	
			250 cm ³	700 cm ³
Țeavă sudată cap-la-cap Ø 21,3 x 6,3		250	S007.51.653.05	
Țeavă sudată cap-la-cap Ø 33,7 x 4,5	Țeavă sudată cap-la-cap Ø 24 x 7,1	250		S007.51.653.06
G 1/2 filet exterior DIN 19207 tipul R	G 1/2 filet exterior DIN 19207 tipul V	160	S007.51.653.04	

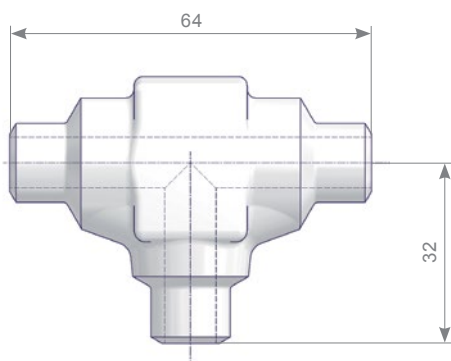
Fitinguri sudate | Teuri, reductoare, racorduri

Descrierea produsului

AS-Schneider oferă o gamă diversificată de fittinguri sudate – de diferite forme (teuri, coturi, etc.) și de racorduri (pentru țevi și conducte), și, totodată, și materiale diferite. Pe această pagină sunt indicate doar cele mai populare tipuri.

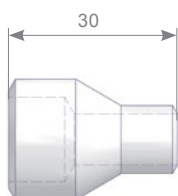
În cazul în care nu puteți găsi opțiunile dumneavoastră, vă rugăm să contactați fabrica.

Teuri



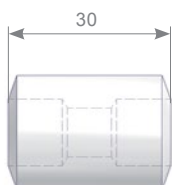
Racorduri pentru sudură	Cod comanda		
	Material		
	1.5415	1.7335	1.4571
Țeavă sudată cap-la-cap Ø 21,3 x 3,2	S006.40.610.43		S006.40.210.43
Conductă sudată cap-la-cap Capăt Ø 14 x 2,5	S006.40.600	S006.40.101	S006.40.200
Conductă sudată prin îmbinare la dimensiuni diferite Ø 14			S006.40.210

Reductoare (țeavă sudată cap-la-cap x conductă sudată cap-la-cap)



Racorduri prin stut sudura		Cod comanda	
		Material	
		1.5415	1.4571
Țeavă sudată cap-la-cap Ø 21,3 x 3,2	Conductă sudată cap-la-cap Ø 12 x 1,5		S006.40.230.20
Țeavă sudată cap-la-cap Ø 21,3 x 3,2	Conductă sudată cap-la-cap Ø 14 x 2,5	S006.40.630.14	S006.40.230.14
Țeavă sudată cap-la-cap Ø 33,7 x 4,5	Conductă sudată cap-la-cap Ø 14 x 2,5	S006.40.632.84	S006.40.232.84

Racorduri (țevi și conducte)



Racorduri prin mufa sudura	Cod comanda	
	Material	
	1.5415	1.4571
Mufa sudura Ø 21,3 x Ø 12,2		S006.40.220
Mufa sudura Ø 21,3 x Ø 14,25	S006.40.120.04	S006.40.220.04

Capete filetate de conductă conf. cu DIN 19207

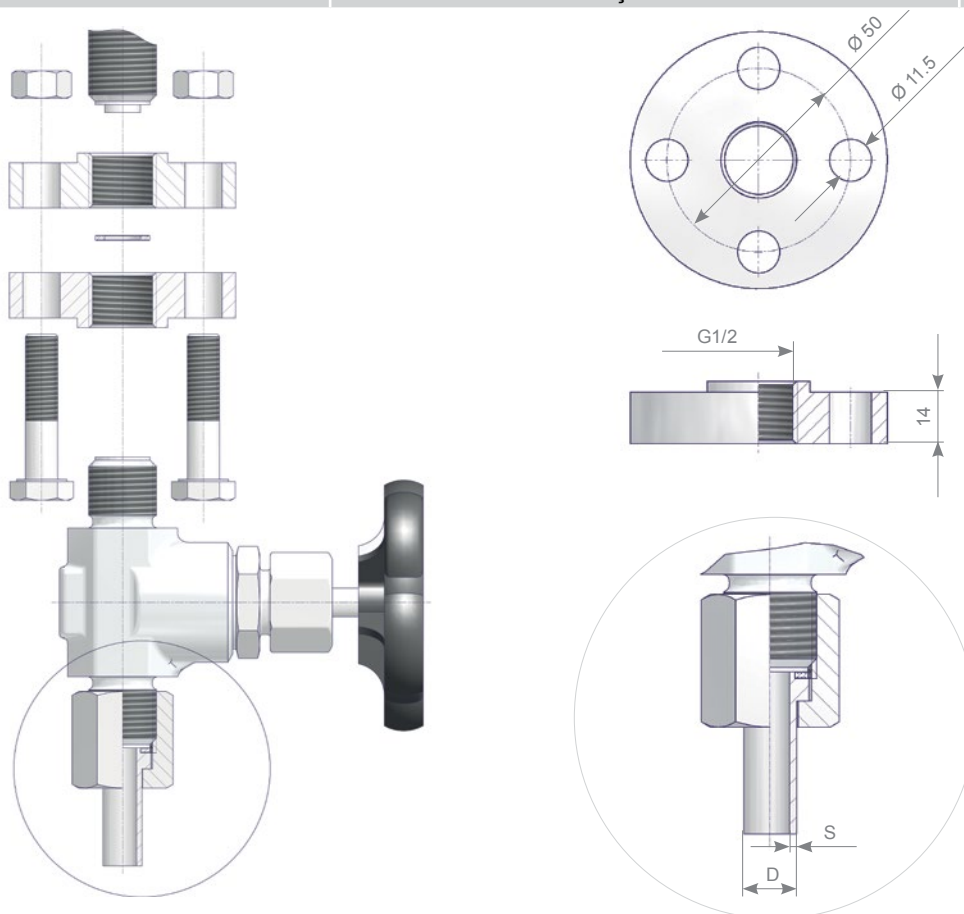
Descrierea produsului

DIN 19207 definește 2 tipuri diferite de îmbinări filetate (tipul V și tipul R) care trebuie să fie folosite ori la racordarea plin flanșe, ori la racordarea prin niplu. Pentru mai multe detalii, consultați DIN 19207. Presiunea max. de funcționare pentru acest racord este definită la 160 de bari.

Pentru robinetele cu racorduri DIN 19207 consultați pagina 13, pentru oalele de condens consultați pagina 25.

Racord prin flanșă I Set de accesorii

Setul de montare conține	Material	Cod comanda
4 piulițe hexagonale DIN EN ISO 4032 - M10 4 șuruburi cu cap hexagonal DIN EN ISO 4014 - M10 x 45	Oțel carbon Piulițe și șuruburi 1.1181, garnitură 1.4571, Flanșă 1.0460	S006.39.100.02
1 garnitură canelată DIN 19207 - B 1/2 2 flanșe filetate DIN 19207 - G 1/2	Oțel inoxidabil Piulițe A4-70, Șuruburi A2-70, Garnitură 1.4571, Flanșă 1.4571	S006.39.200.02



Racord prin niplu I Set de accesorii

Piuliță olandeză		Niplu			Garnitură canelată	Set de accesorii
Filet	Material	D	s	Material	Material	Cod comanda
G 1/2	1.1181	12	1.65	1.5415	1.4571	S007.45.103.10
	1.4571			1.4571		S007.45.203.10
	1.1181	14	2.5	1.5415		S007.45.103.11
	1.4571			1.4571		S007.45.203.11



schneider

Tailored to Your Business



Armaturenfabrik Franz Schneider GmbH + Co. KG

Bahnhofplatz 12 | 74226 Nordheim
Germany/Germania

Tel: +49 71 33 101-0

Fax: +49 71 33 101-148



www.as-schneider.com



AS-Schneider Asia-Pacific Pte. Ltd.

970 Toa Payoh North, #02-12/14/15
Singapore 318992

Tel: +65 62 51 39 00

Fax: +65 62 51 39 90



www.as-schneider.sg



Armaturenfabrik Franz Schneider SRL

Birou vanzari:
Str. Basarabilor, Nr. 7 | 100036 Ploiesti
Romania

Tel: +40 244 384 963

Fax: +40 244 384 963

Adresa fabrica:
Str. Mihai Viteazu, Nr. 327i | 507085 Harman
Jud. Braşov | Romania

Tel: +40 368 41 40 25

Fax: +40 368 41 40 26



www.as-schneider.ro



AS-Schneider Middle East FZE

P.O. Box 18749 | Dubai
United Arab Emirates/Emiratele Arabe Unite

Tel: +971 4 880 85 75

Fax: +971 4 880 85 76



www.as-schneider.ae



AS-Schneider America, Inc.

17421 Village Green Dr | Houston, TX 77040
United States of America/Statele Unite ale Americii

Tel: +1 281 2 58 42 63

Fax: +1 281 5 06 79 35



www.as-schneider.com