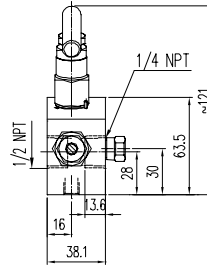
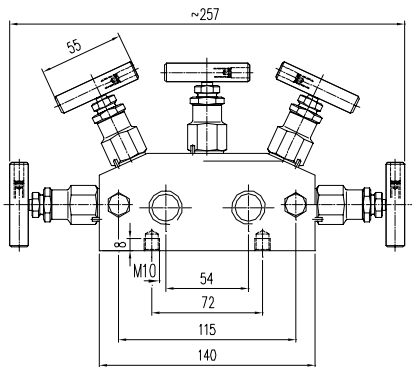
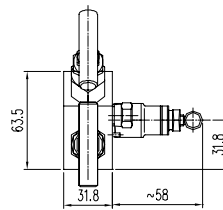
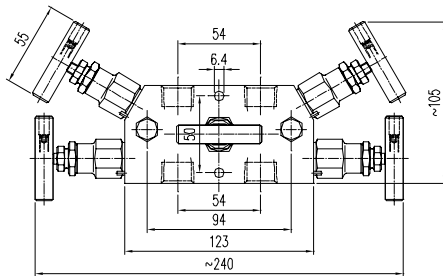


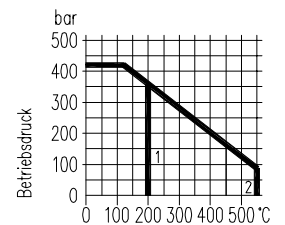
**Ausführung 1a** (zum Einbau in die Wirkdruckleitung)



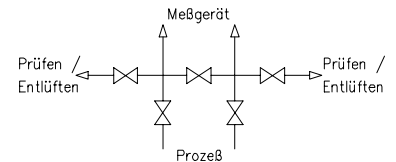
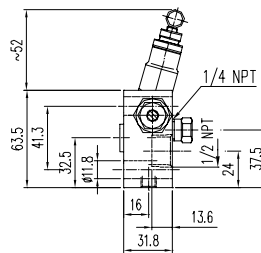
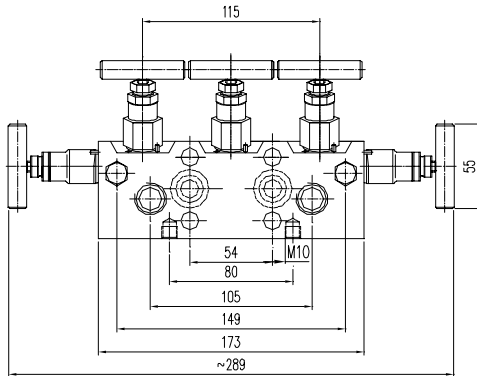
**Ausführung 1b** (zum Einbau in die Wirkdruckleitung)



- 1 PTFE-Packung
- 2 Reingraphit-Packung



**Ausführung 2** (direkt anflanschar)



**MONTAGEZUBEHÖR** siehe Rubrik 8

Ausführung	Werkstoff	Anschlüsse		Prüfen / Entlüften	Bestell-Nr.
		Eingang	Ausgang		
1a	Edelstahl		Muffe 1/2 NPT	Muffe 1/4 NPT mit Verschlußschraube	N342.42.482.01
1b	Edelstahl		Muffe 1/2 NPT		N342.42.483.12
2	Edelstahl	Muffe 1/2 NPT	DIN EN 61518 Form A <sup>4)</sup>		N542.48.480.01

Einzelteile	Edelstahl <sup>1)</sup>
	DIN - Werkstoffnummer
Gehäuse <sup>2)</sup>	1.4404 / 316L
Spindelführung	1.4401 / 316
Ventilspindel	1.4404
Ventilkegel <sup>3)</sup>	1.4571
Packung	PTFE bis 200°C (Reingraphit bis 550°C)
Spindelmutter	1.4301
Knebelgriff	Edelstahl
Verschlußschraube	1.4404

- außenliegendes Spindelgewinde
- rollverdichtete Ventilspindel mit Rückdichtung und eingebördeltem Ventilkegel
- Sonderausführungen auf Wunsch lieferbar
- die Ventilblöcke können nach NACE-Spezifikation geliefert werden

- 1) auch in öl- und fettfreier Ausführung für Sauerstoff lieferbar (Bestellhinweis B 3 beachten!)
- 2) mit Abnahmeprüfzeugnis nach EN 10 204/3.1 lieferbar
- 3) Ventilkegel aus KEL-F® (PCTFE) oder POM auf Wunsch lieferbar
- 4) Anschlußmaße DIN EN 61518 - siehe Bestellhinweis B 4