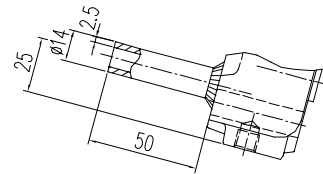


1 PTFE-Packung  
2 Reingraphit-Packung


**MONTAGEZUBEHÖR siehe Rubrik 8**

| PN  | Werkstoff          | Anschlüsse   |                        | Bestell-Nr.                |                            |
|-----|--------------------|--|------------------------|----------------------------|----------------------------|
|     |                    | Eingang  | Ausgang <sup>3)</sup>  | Ausführung 1               | Ausführung 2               |
| 420 | Stahl<br>Edelstahl | Schneidringverschraubung für Rohr Ø 12 mm<br>Baureihe S, G 3/8 | DIN EN 61518<br>Form A | S541.36.123<br>S541.36.223 | S541.36.125<br>S541.36.225 |
| 420 | Stahl<br>Edelstahl | Schweißstutzen für Rohr Ø 14 x 2,5 mm                          |                        | S541.36.133<br>S541.36.233 | S541.36.135<br>S541.36.235 |

| Einzelteile           | Stahl                                     | Edelstahl <sup>1)</sup> |
|-----------------------|---|-------------------------|
|                       | DIN - Werkstoffnummer                     |                         |
| Gehäuse <sup>2)</sup> | 1.0460                                    | 1.4571                  |
| Spindelführung        | 1.0501                                    | 1.4571                  |
| Ventilsitz            | 1.4571                                    |                         |
| Ventilspindel         | 1.4104                                    | 1.4571                  |
| Ventilkegel           | 1.4122 v.                                 | 1.4571                  |
| Packung               | PTFE bis 200°C<br>(Reingraphit bis 300°C) |                         |
| Überwurfmutter        | Stahl                                     | 1.4571                  |
| Schweißstutzen        | 1.5415                                    | 1.4571                  |

- Gehäuse: Gesenkschmiedestück
- Oberfläche: Stahl phosphatiert
- innenliegendes Spindelgewinde
- Ventilsitz auswechselbar
- rollverdichtete Ventilspindel mit Rückdichtung und eingebördeltem Ventilkegel
- Ausführung 1 : Handräder aus Kunststoff  
Ausführung 2 : 1 Steckschlüssel (Zubehör)
- Sonderausführungen auf Wunsch lieferbar

- 1) auch in öl- und fettfreier Ausführung für Sauerstoff lieferbar (Bestellhinweis B 3 beachten !)
- 2) mit Abnahmeprüfzeugnis nach EN 10 204/3.1 lieferbar
- 3) Anschlußmaße DIN EN 61518  
- siehe Bestellhinweis B 4